

# Историческое значение религий и учений о Боге

Урок № 12



# План

1. Происхождение религий и учений о Боге.
2. Историческое значение религий и учений о Боге.

Проблема происхождения религий и учений о Боге до сих пор остаётся весьма актуальной.

Сторонники и противники религии выдвигали множество её решений. Однако до сих пор нет одной – единственной – общей точки зрения по этому вопросу.



# Наиболее известные версии происхождения религий

- Теологическая концепция первобытного монотеизма
- Гипотеза о существовании дорелигиозного периода
- Теологическая теория внутренней религиозности человека
- Идеалистическая теория Г.Гегеля
- Антропологическая теория Л.Фейербаха
- Материалистическая гипотеза Ф.Энгельса
- Психологическая концепция религиозности
- Эзотерическая теория происхождения религий

# Теологическая концепция первобытного монотеизма



Вильгельм Шмидт

1868-1954

Немецкий этнолог и  
религиовед

Множество древних и современных религий есть порождение общей архидревней веры в единого Бога-творца. Эта вера существовала до появления религий, в которых предстала уже в искажённом виде.



Эндрю Лэнгл

1844-1912

Британский  
филолог

# Теологическая теория внутренней религиозности человека



- Бог реально существует как всемогущее Высшее Существо.
- Человек это всегда внутренне чувствовал и ощущает по сей день.
- Из этого субъективного ощущения и возникает идея о некоем Высшем Существое – Боге, появляется стремление понять Его и религию как социальный феномен.

# Идеалистическая теория Г.Гегеля



Религия находится в самом человеке, в его духе и разуме, так как человеческий дух есть отражение мирового Духа. Через человека дух познаёт самого себя.

Религия – один из важнейших инструментов познания.

# Антропологическая теория Л.Фейербаха

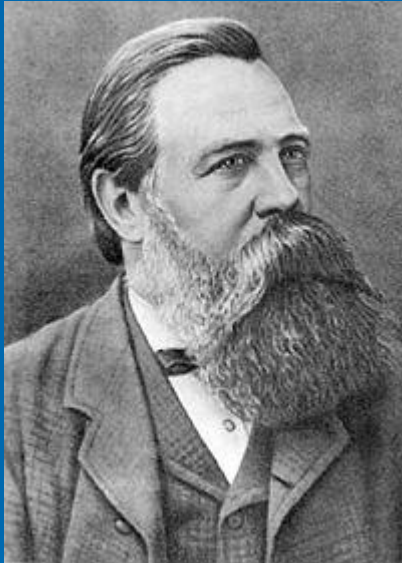


Людвиг Фейербах  
(1804-1872) -  
немецкий философ

Человек порождает Бога.  
Человек отчуждает от себя  
свои лучшие духовные  
качества и переносит их на  
выдуманное всемогущее  
Существо (Бога). Религия  
порождается желанием  
человека освободиться от  
бед и тревог и получить  
благо через Высшее  
Существо – Бога.



# Материалистическая гипотеза Ф. Энгельса



Фридрих Энгельс  
(1820-1895) –  
немецкий философ

Религия появляется  
как фантастическое  
отражение в головах  
людей реальных  
внешних сил, которые  
господствуют над  
ними.

# Психологическая концепция религиозности



Зигмунд Фрейд  
(1856-1939) -

австрийский психолог, психиатр и  
невролог, основоположник  
психоанализа

Представления о Боге  
появляются в результате  
естественного взаимодействия  
человека и природы, когда  
человек ещё не обладает  
реальными познаниями её  
законов. Религия есть механизм  
психологической компенсации  
человека перед враждебным и  
неведомым миром природы и  
внутренним миром инстинктов.

# Эзотерическая теория происхождения религий



Елена Петровна  
Блаватская  
(1831-1891) –  
религиозный философ,  
основатель Теософского  
общества

Высшие Духовные Существа реально существуют и представляют собой формы жизни более высокого уровня развития, чем человек. Все духовные учения появились под влиянием этих Существ, которые инициировали их развитие в соответствии с уровнем эволюции сознания конкретной нации и историческим моментом.

# Историческое значение религий и учений о Боге

По вопросу об историческом значении религий и учений о Боге существуют различные ответы, порой прямо противоположные.

Они зависят от идеологии, типа культуры, доминирующей в конкретном обществе, и от мировоззрения человека, отвечающего на этот вопрос.

Объективная историческая оценка, свободная от идеологического давления, признаёт, что с религией связаны как прогрессивные, так и регрессивные социальные явления и процессы.

# Прогрессивные социальные явления и процессы, связанные с религией



- Утверждение этических принципов, укрепление морали и нравственности

# Прогрессивные социальные явления и процессы, связанные с религией



□ Объединение последователей одной религии



# Прогрессивные социальные явления и процессы, связанные с религией



Новоскольцев А.  
Преподобный Сергий  
благословляет Дмитрия  
Донского на борьбу с Мамаем

- Политическое и социальное укрепление государства

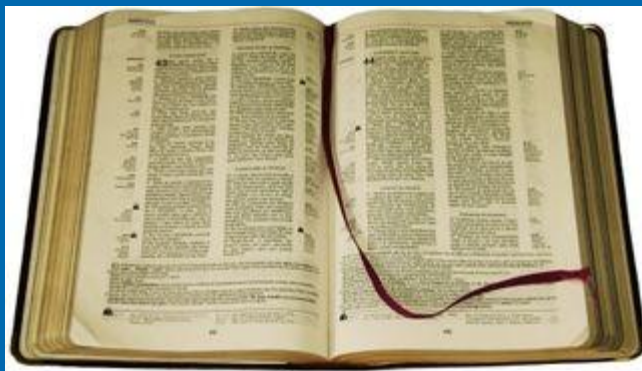
# Прогрессивные социальные явления и процессы, связанные с религией



- Социальная помощь населению (приюты, больницы и т.д.)



# Прогрессивные социальные явления и процессы, связанные с религией



- Развитие отдельных направлений образования (письменность, религиозная философия, логика, богословие, церковные школы и университеты).

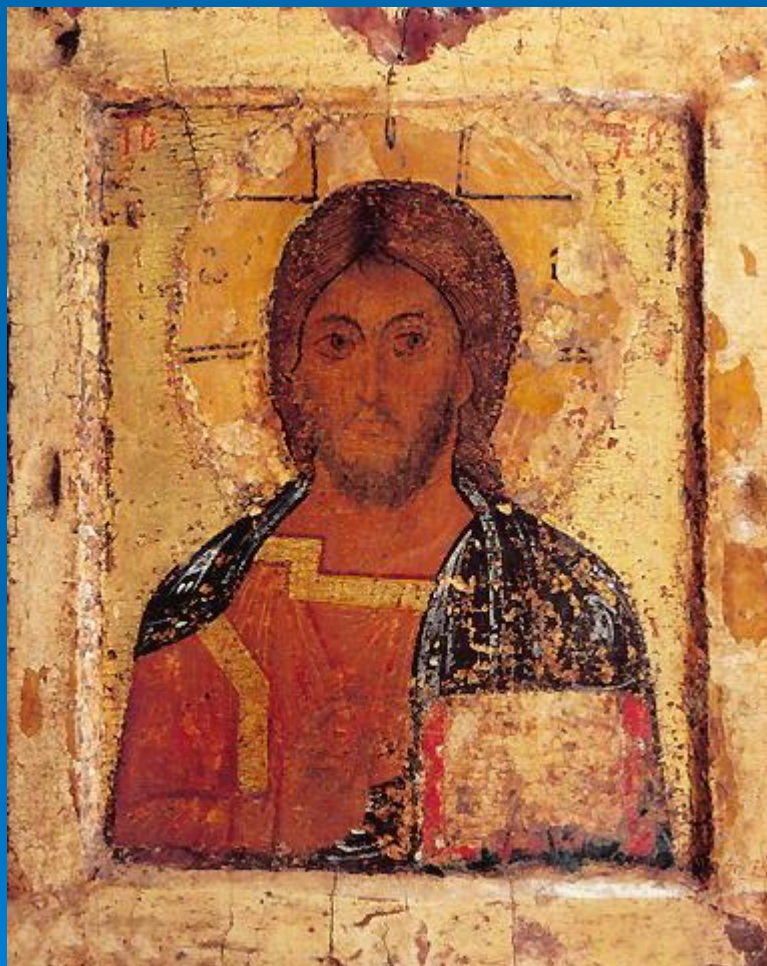
# Прогрессивные социальные явления и процессы, связанные с религией



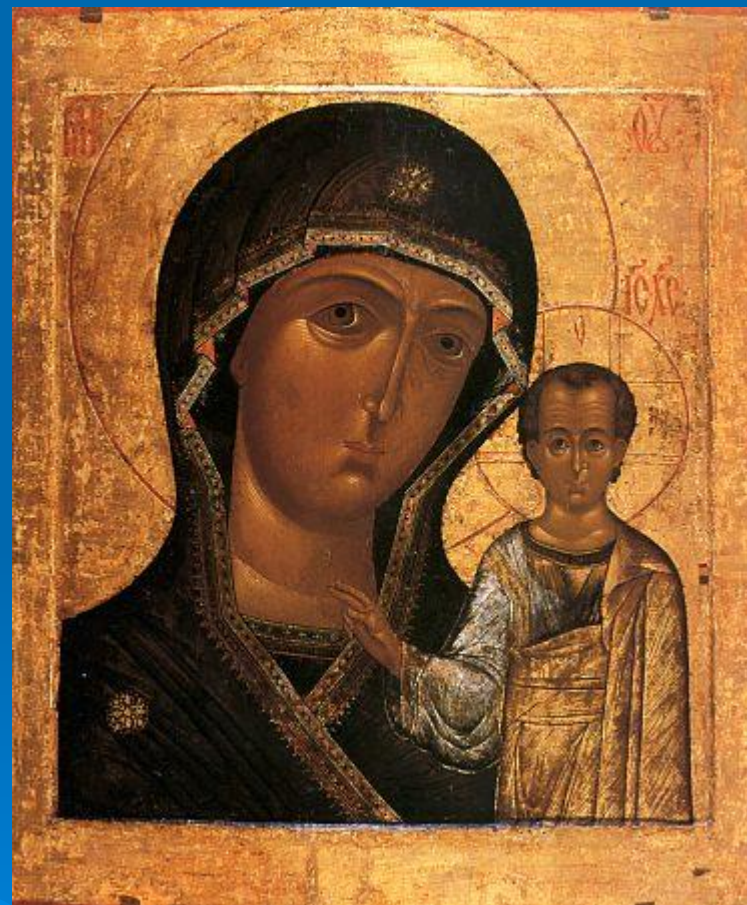
Церковь Вознесения Господня в Коломенском (XVI век)

- Развитие культуры (архитектура, живопись, иконография, скульптура, музыка и т.д.)

# Иконография



Икона Спаса Вседержителя  
(начало XIII века)

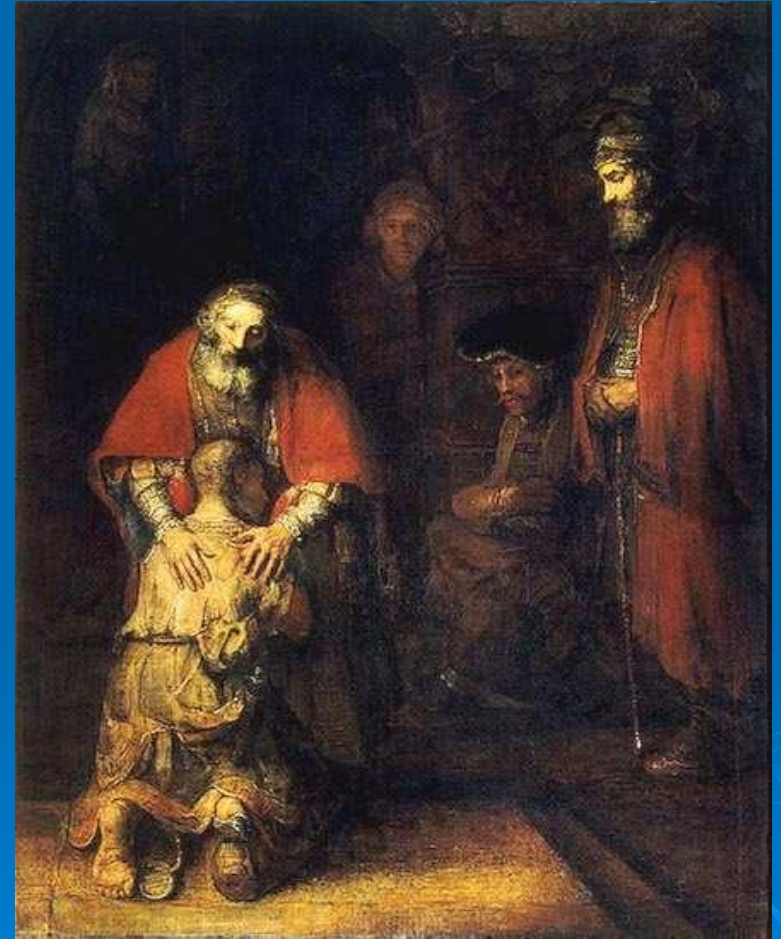


Икона Казанской Божьей Матери  
(1579 г.)

# Живопись

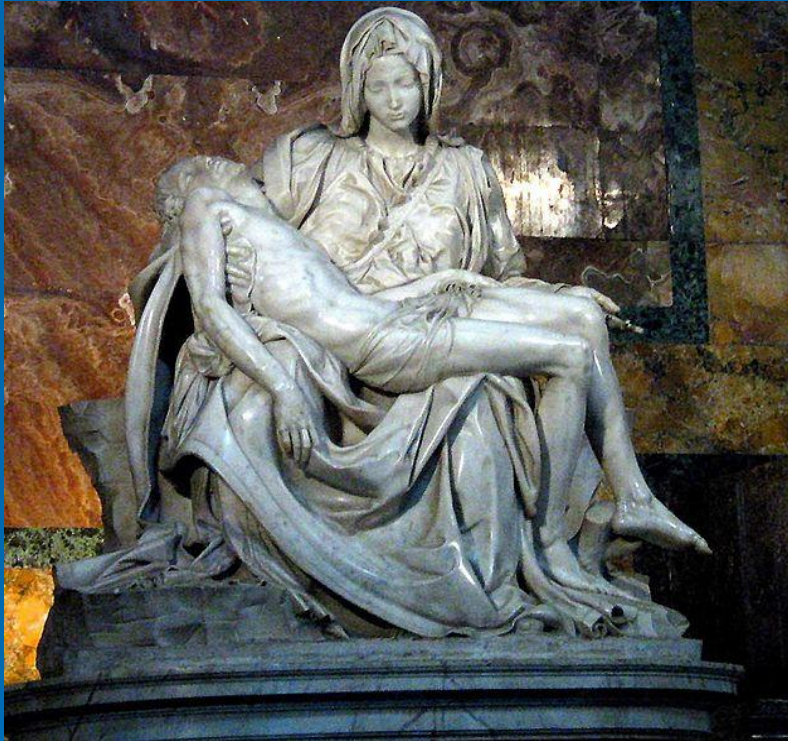


Андрей Рублёв «Троица»  
1411 или 1425-27 гг.

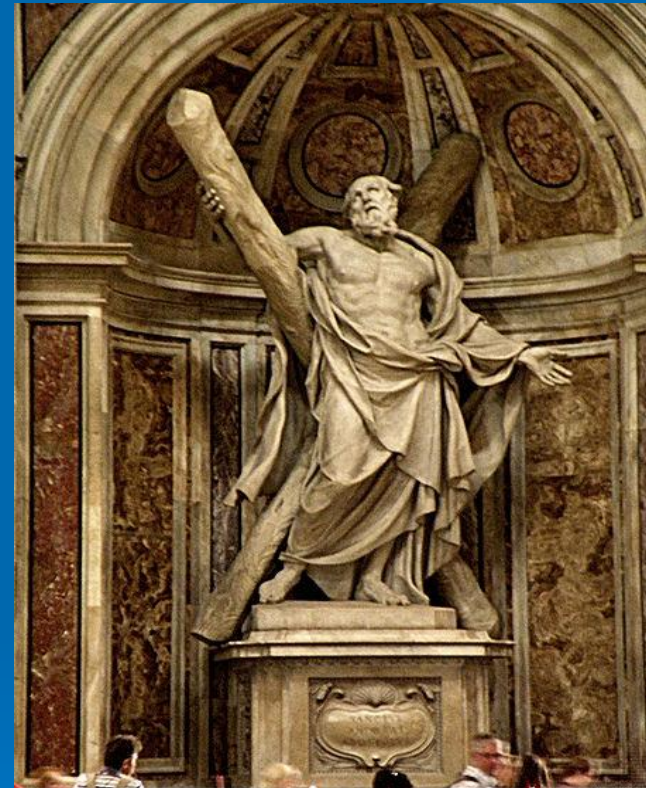


Рембрандт  
«Возвращение блудного сына» (1666/1669)

# Скульптура



Микеланджело Буонаротти  
Оплакивание Христа



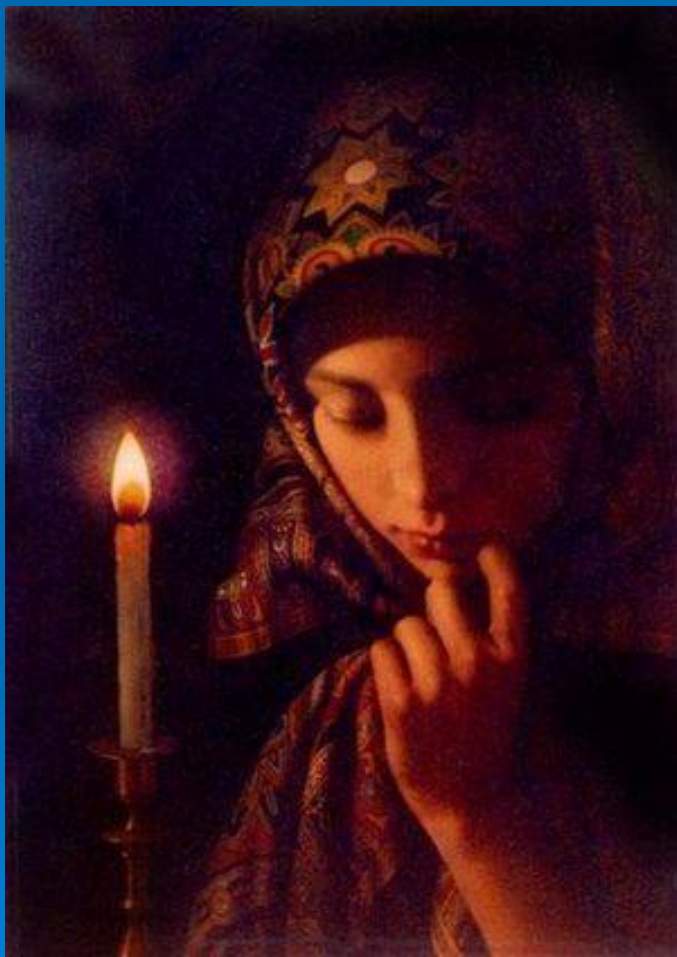
Статуя святого Андрея  
в соборе святого Петра  
в Риме

# Прогрессивные социальные явления и процессы, связанные с религией



□ Психологическая  
поддержка  
человека

# Регрессивные социальные явления и процессы, связанные с религией



- Психологическое подавление личности
- Догматизм и инертность относительно различных новшеств

# Регрессивные социальные явления и процессы, связанные с религией

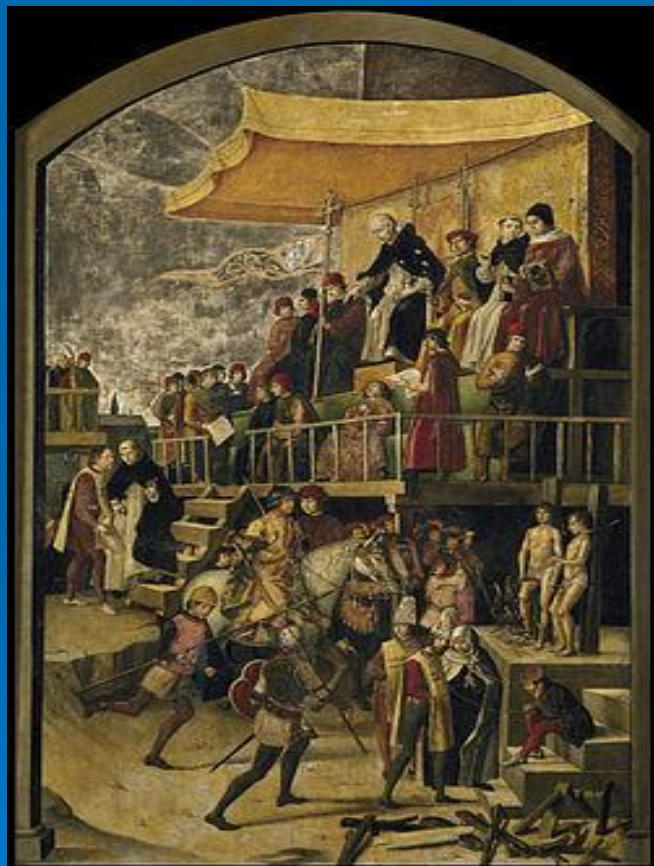


□ Разъединение последователей различных религий и даже единоверцев





# Регрессивные социальные явления и процессы, связанные с религией



- Нетерпимость и фанатизм в вопросах веры, идеологии и политики (крайняя форма выражения – инквизиция)

Аутодафе

# Регрессивные социальные явления и процессы, связанные с религией

- Препятствование свободному развитию науки и образования во всей их полноте



Суд инквизиции выносит приговор Галилео Галилею

# Регрессивные социальные явления и процессы, связанные с религией

## □ Религиозные войны



Крестовые походы

# Регрессивные социальные явления и процессы, связанные с религией



- Перенесение ответственности с человека на судьбу (Бога, демона и т.д.) и упование на Высшие Силы вместо активной общественной деятельности