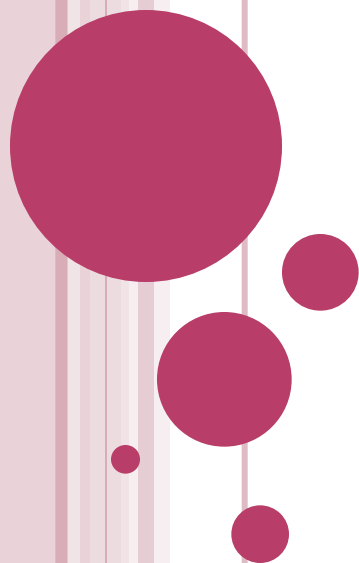
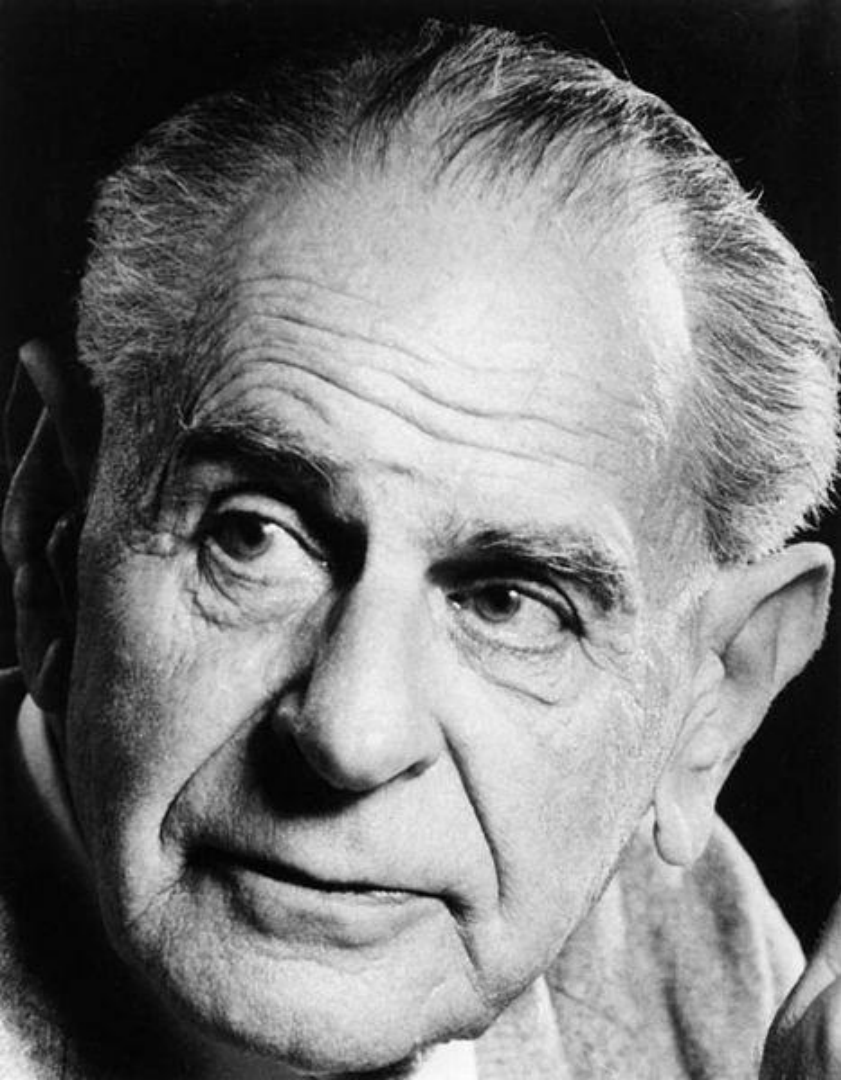


**КРИТИЧЕСКИЙ  
РАЦИОНАЛИЗМ КАК  
ИСТОЧНИК НАУЧНОГО  
МАТЕРИАЛИЗМА**





**Карл Раймунд По́ппер  
(28.07.1902-17.09.1994)**

**австрийский и британский философ и социолог. Один из самых влиятельных философов науки XX столетия.**

**Поппер наиболее известен своими трудами по философии науки, а также социальной и политической философии, в которых он критиковал классическое понятие научного метода.**

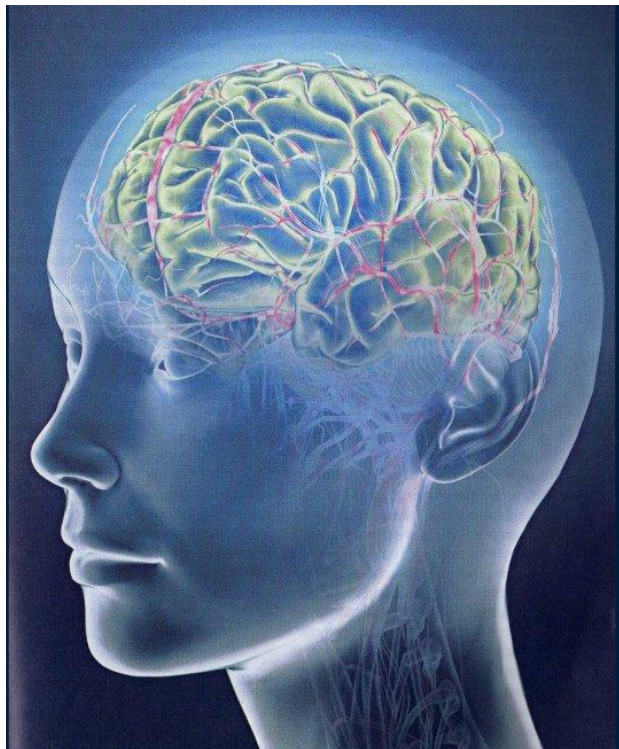
**К.Поппер является основоположником философской концепции критического рационализма. Он описывал свою позицию следующим образом:**

**«Я могу ошибаться, а вы можете быть правы; сделаем усилие, и мы, возможно, приблизимся к истине»**



# Поппер описывает здравый смысл как теорию

## «разум-котелок»



## Критика Поппером индуктивной интерпретации обыденных действий



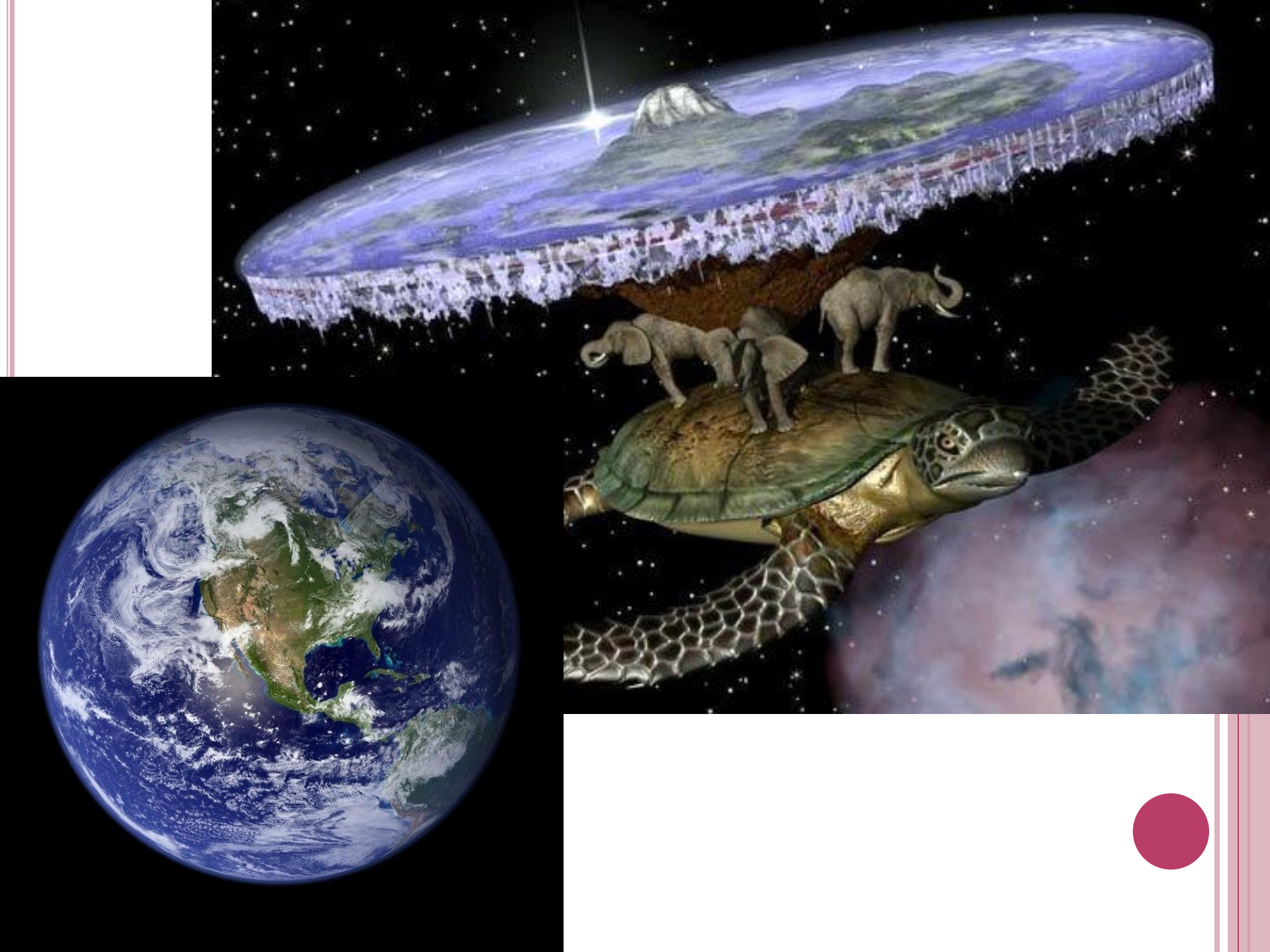
Юм полагал, что индуктивный процесс следует рассматривать как правильное описание здравого смысла, несмотря на его логические течения: для него здравый смысл является иррациональной теорией знания. Самым сильным аргументом в пользу этого Юм считал то, что человек не выжил бы без верований, выводимых из повторений и ассоциаций идей.





*«Все приобретенное знание, все научение, состоит в преобразовании некоторой предшествующей формы знания, или установки, и в последнюю очередь – врожденных установок».*

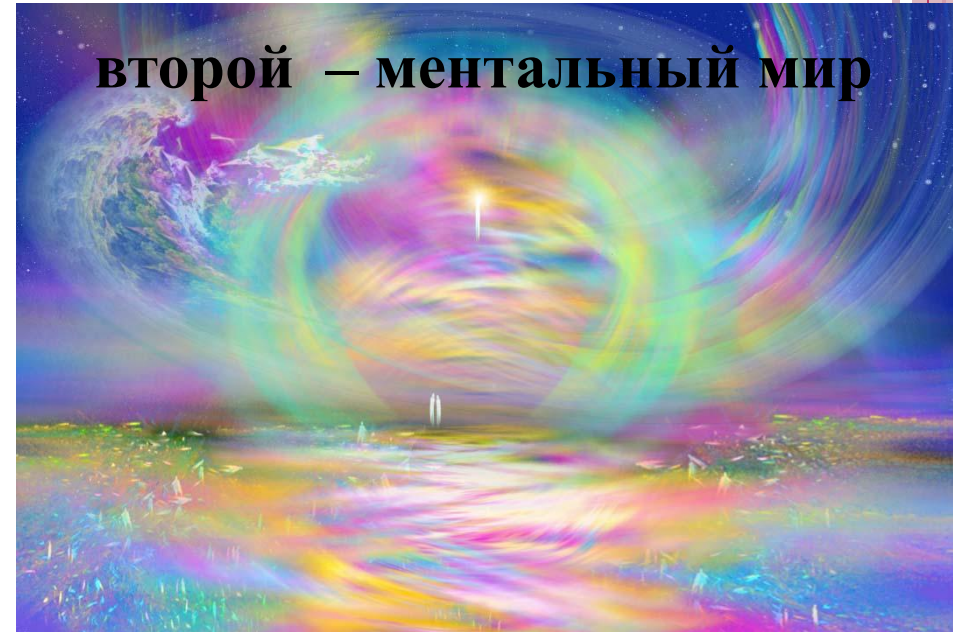




Попперовская объективная теория познания основывается на различении между тремя «мирами».



**Первый мир – это физический мир**



**второй – ментальный мир**



**Третий - мир умопостигаемого, или мир идей**



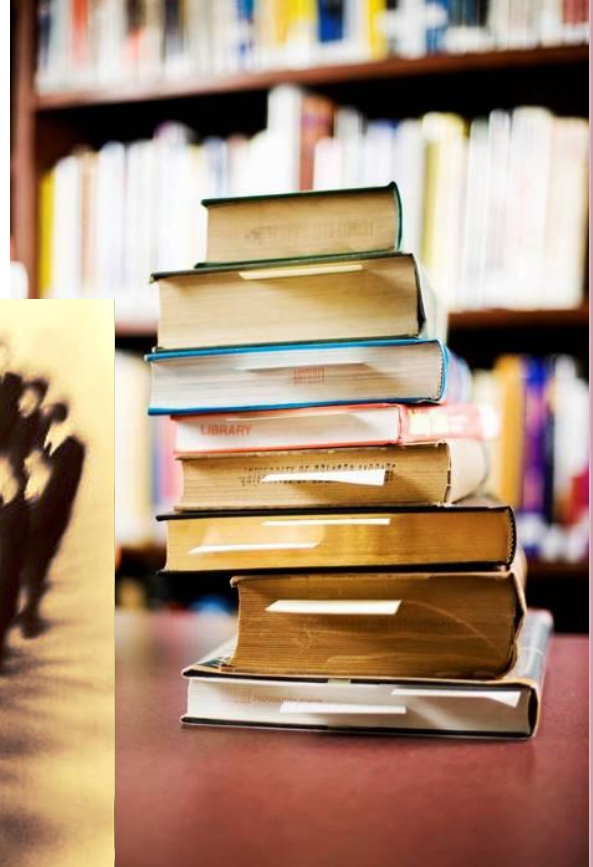
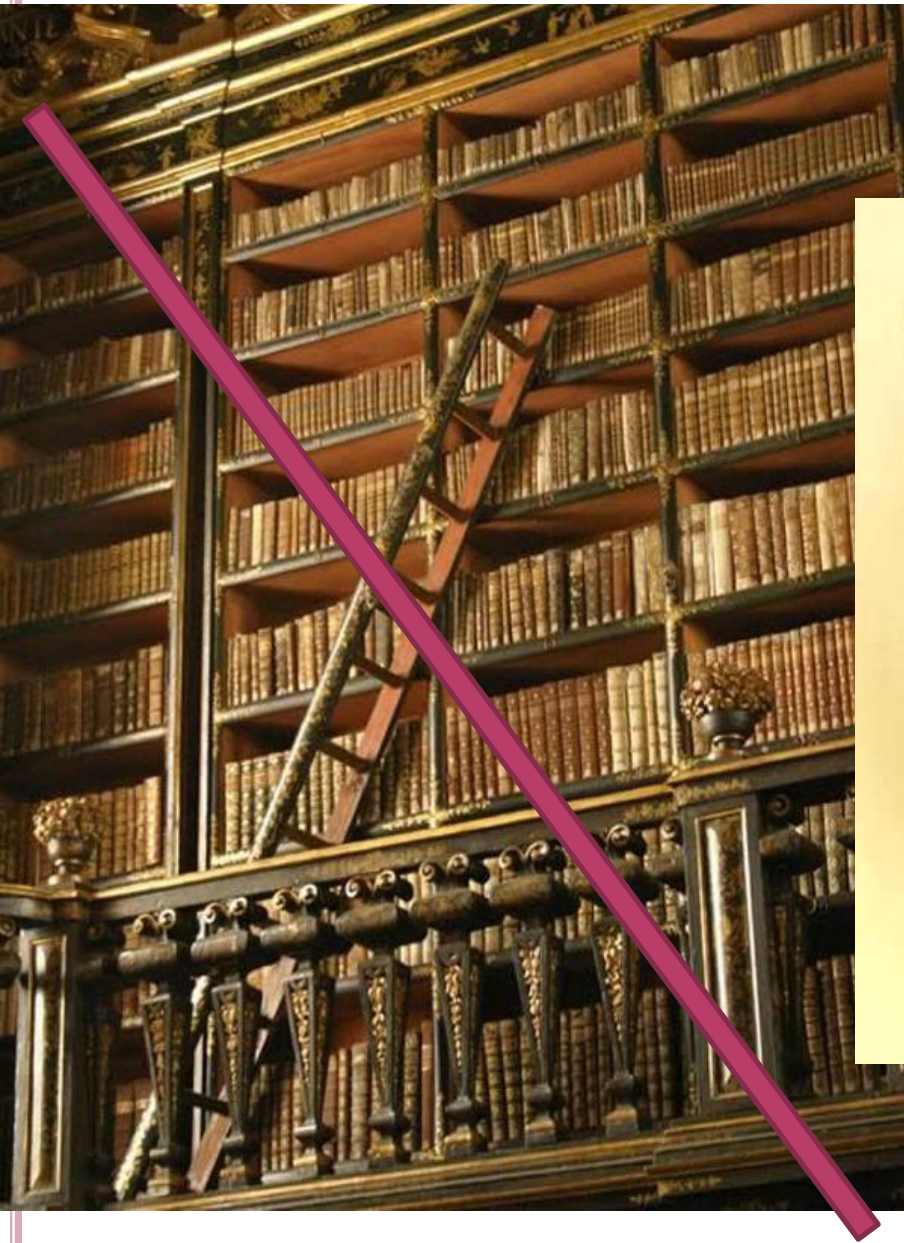
**Чтобы проиллюстрировать независимость мира 3,  
Поппер описывает два гипотетических эксперимента:**

## **Эксперимент 1**





# Эксперимент 2



## Эксперимент 3



**Я НЕ ПОМНЮ  
ТОТ МОМЕНТ,  
С КОТОРОГО  
НЕ ПОМНЮ...**



*Основополагающие  
принципы метода  
критического  
рационализма*

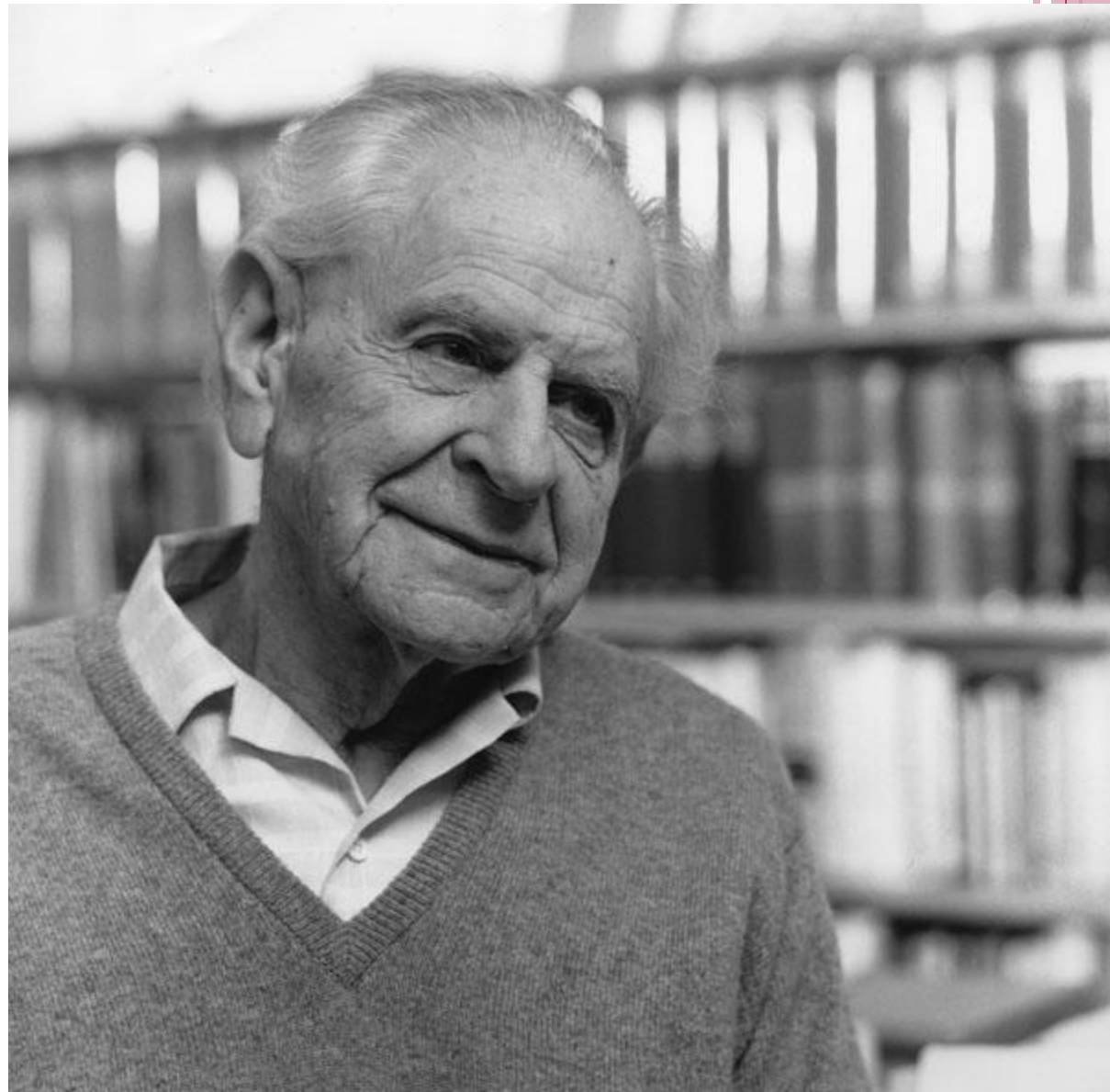
*Постулат реализма*

*Постулат переноса*

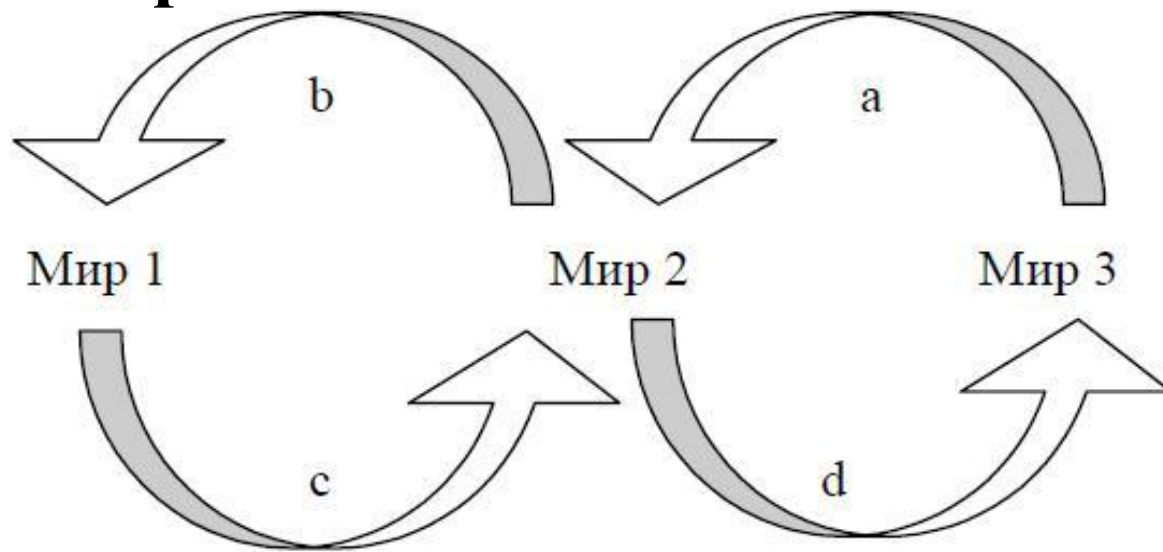
*Постулат биологии*

*Постулат рационализма*

*Постулат критицизма.*



# «теория объективного знания без познающего субъекта»



Мир физических  
объектов и состояний

Мир состояний  
сознания; объекты  
мысли

Мир объективно  
предполагаемого:  
возможных объектов  
мысли; теорий и их  
логических отношений;  
аргументов как таковых;  
проблемных ситуаций  
как таковых

Физический способ  
бытия

Ментальный способ  
бытия

Символический способ  
бытия

Каузальное объяснение включает два типа утверждений:

- — *экспланандум* — утверждение, подлежащее объяснению, которое обычно состоит из истинного утверждения о отдельном эмпирическом факте;
- — *эксплананс*, состоящий из объяснительных утверждений и, в свою очередь, имеющий две составляющих: доказанную номологическую гипотезу и сингулярное утверждение.



Следующие шаги для предварительного плана эмпирического исследования, которые, разумеется, требуют дальнейшего обсуждения и практической проверки<sup>27</sup>. Первый шаг – это *объяснение*, которое, в свою очередь, имеет четыре ступени.

Ступень 1. Эмпирически обоснованная формулировка *экспланандума*.

Ступень 2. Все ментальные аспекты должны быть заменены на основополагающее положение теории знания – формальную рациональность – и на принцип рациональности. Вместе взятые они дают возможность делать идеально-типические предположения, конструировать модели относительно действующего.

Ступень 3. «Идеализированная реконструкция проблемной ситуации, в которой оказался действующий» (Popper 1979: 179), т.е. построение модели проблемной ситуации.

Ступень 4. Вывод о способе действия и/или о непреднамеренных последствиях действия, сделанный исходя из ситуации.

Вторая ступень относится к социальной инженерии. Приведенные выше четыре ступени следует также использовать при формулировке утверждений социальной инженерии, но такого рода утверждения требуют трех дополнительных ступеней:

Ступень 5. Эмпирическое исследование объективной структуры физически-материальных и социальных аспектов проблемной ситуации.

Ступень 6. Ссылка на имеющее отношение к проблеме научное знание, из которого можно вывести эмпирически и рационально обоснованную процедуру для данной ситуации, что означает дедукцию наиболее эффективных средств для достижения цели.

Ступень 7. Формулировка направлений действий, стремящихся устранить или предотвратить социальную или экологическую проблему.

<sup>27</sup> В этой связи см.: Koertge (1979: 91ff.), который опускает из рассмотрения компонент социальной инженерии.

