

Ненаучное познание



Гимназия №22 Майкоп

900igr.net

Повторение

<u>1</u>	<u>2</u>	<u>3</u>	<u>4</u>
<u>5</u>	<u>6</u>	<u>7</u>	<u>8</u>
<u>9</u>	<u>10</u>	<u>11</u>	<u>12</u>
<u>13</u>	<u>14</u>	<u>15</u>	<u>16</u>

Вопрос № 1

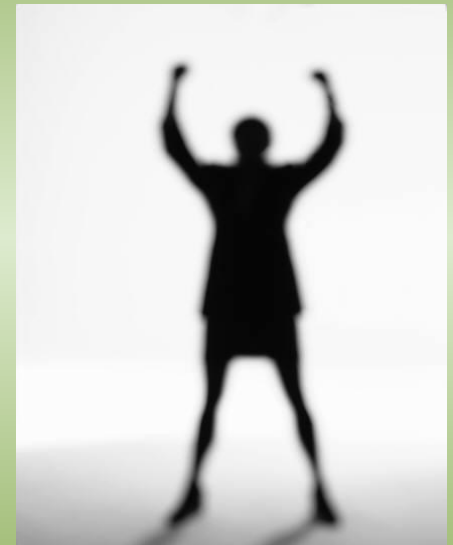
*Дайте определение
эсхалотегическим мифам.*

Ответ: *описывают грядущую гибель
космоса, за которой следует или не
следует его возрождение.*



Вопрос № 2

Какова функция мифа?



Ответ: *обеспечивать непрерывность культуры племени (народа).*



Вопрос № 3

Кому принадлежит данное высказывание:
*«Миф- в словах данная чудесная
личностная история?»*



Ответ: А. Ф. Лосеву



Вопрос № 4

Что такое миф?



Ответ: это всегда повествование, причем, истинность его не подлежала сомнению, а содержание всегда так или иначе было связано с реальной жизнью людей.

Вопрос № 5

Что усваивает человек в процессе приобретения жизненного опыта?

Ответ: человек усваивает не только практические знания, но и оценки, нормы поведения, без специальных усилий, действуя по образцу.



Вопрос № 6

«Стихийно складывающееся под воздействием повседневного опыта взгляды людей на окружающую действительность и самих себя»-что это такое?



Ответ: *здравый смысл*

Вопрос № 7

Что такое народная мудрость?



Ответ: *собранный воедино обобщенный опыт разных людей, иногда даже многих поколений.*



Вопрос № 8

Как вы понимаете данное суждение: «Куй железо, пока горячо?»

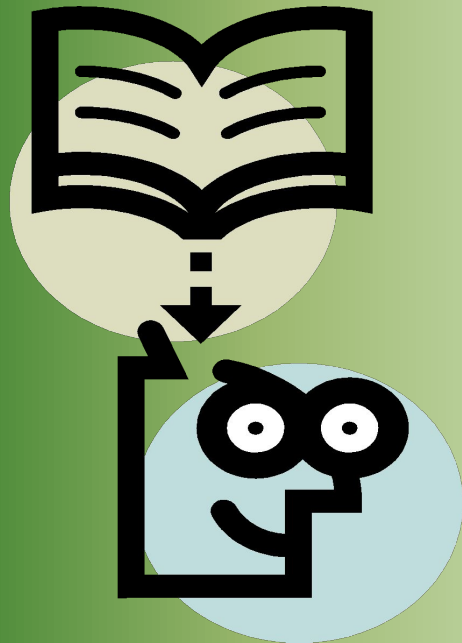


Ответ: оно означает призыв делать что-либо своевременно, пока условия способствуют деятельности.



Вопрос № 9

*Как вы думаете, что является отличительной чертой **народной мудрости**? Ответ обоснуйте.*



***Ответ:** неоднородность и противоречивость*



Вопрос № 10

*Вставьте пропущенную фразу:
«**Специфическим способом
художественного познания является.....**»*

***Ответ:** художественный образ*



Вопрос № 11

*Кому принадлежит данное высказывание:
«Искусство- правая рука природы.
Первое создало лишь произведения,
вторая, создала человека»?*

Ответ: Фр. Шиллеру



Вопрос № 12

Что такое канон?



Ответ: *свод прикладных правил художественного или поэтического ремесла*



Вопрос № 13

Кому принадлежат эти слова: «Музы говорят ложь, которая похожа на правду?»»

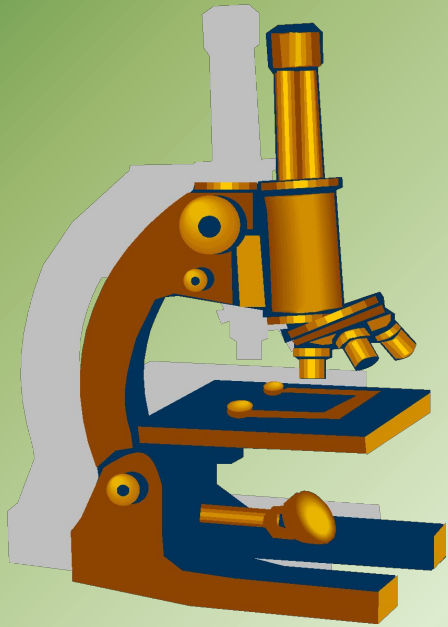


***Ответ:** поэту древности Гесиоду*



Вопрос № 14

Что такое паранаука?



Ответ: *околонаучное знание*

Вопрос № 15

*Вставьте пропущенное слово: « Для
характерны уход от конкретных
объяснений, стремление обойти те
факты, которые не соответствуют или
противоречат используемым ею
методам. »*

Ответ: паранаука



Вопрос № 16

Вставьте пропущенные слова: «Мифы служили особой «.....» человеческой мысли, в которой были накоплены и систематизированы в определенном порядке испытанные образцы На все случаи жизни.»

Ответ: 1-лабораторией, 2-поведения