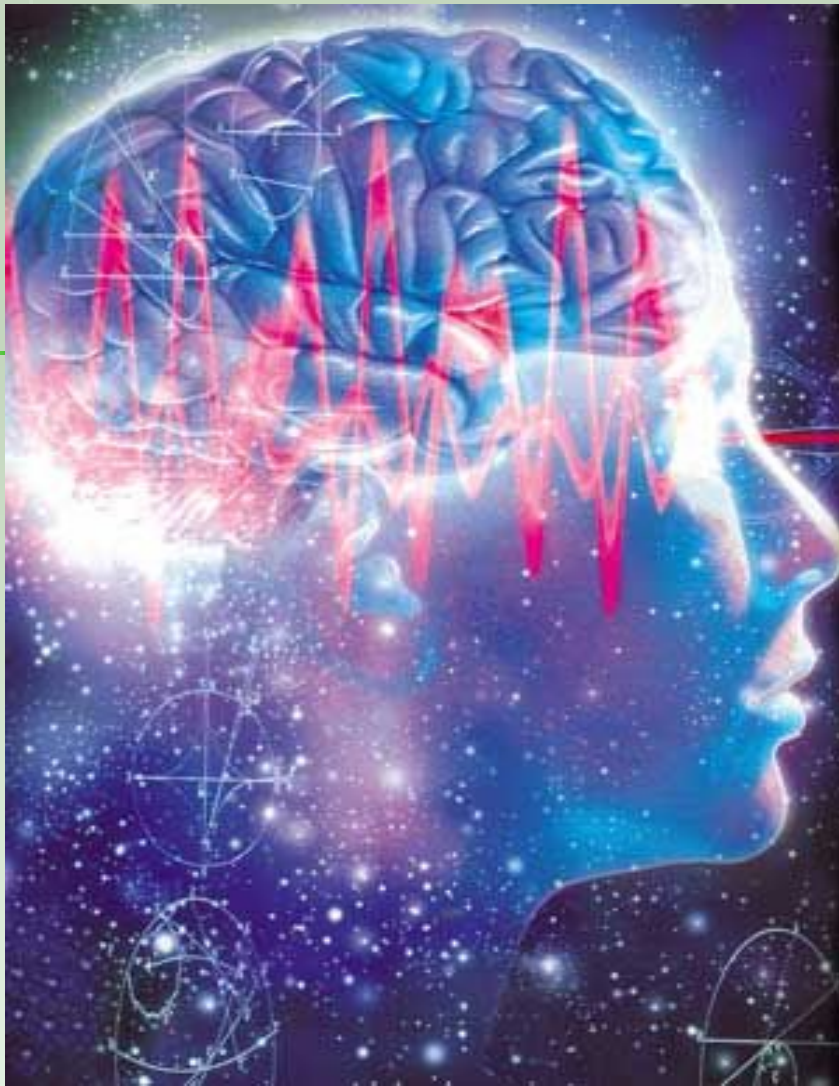


МЫШЛЕНИЕ



План

- **Общая характеристика мышления**
- **Теории мышления**
- **Логические операции мышления**
- **Формы мышления**
- **Виды мышления**
- **Индивидуальные особенности
и качества мышления**



Общая характеристика мышления

Мышление – это социально обусловленный, неразрывно связанный с речью психический процесс поисков и открытия существенно нового, опосредованного и обобщенного отражения действительности в ходе её анализа и синтеза.



Мышление возникает на основе практической деятельности из чувственного познания и входит далеко за его предел.

Специфика мышления состоит в следующем:

- 1. Дает возможность познать глубинную сущность объективного мира, законы его существования.**
- 2. Лишь в мышлении возможно сознание становящегося, изменяющегося развивающегося мира.**
- 3. Позволяет предвидеть будущее, оперировать возможным, планировать практическую деятельность.**



Теории мышления

Мышление – один из сложных познавательный процессов, изучение которого породило множество теорий.

- **Ассоциативная теория (Д. Гартил, Ж. Пристли и др.): Мышление – это связь идей.**
- **Функциональная теория (О. Зельц): Мышление есть функционирование интеллектуальных операций, процесс имеющий этапы и операции.**

- **Психоаналитическая теория (З. Фрейда):** Мышление связывали с бессознательной мотивацией и считали защитным механизмом.
- **Бихевиоризм (Дж. Уотсон):** Мышление процесс формирования сложных связей между стимулом и реакцией, становление практических навыков связанных с решением задач.

Гештальтпсихология (М. Вертгеймер):
Мышление совершается в замкнутой сфере сознания. Мышление – процесс формирования навыков и умений, связанных с решением задач.

Генетическая теория (А. Пиаже):
Мышление – прижизненное образование приобретает в специальных условиях стадийно.

Мыслительные операции

МЫСЛИТЕЛЬНЫЕ ОПЕРАЦИИ

АНАЛИЗ

СИНТЕЗ

СРАВНЕНИЕ

ОБОБЩЕНИЕ

АБСТРАГИРОВАНИЕ

КОНКРЕТИЗАЦИЯ

КЛАССИФИКАЦИЯ

МЫСЛИТЕЛЬНЫЕ ОПЕРАЦИИ

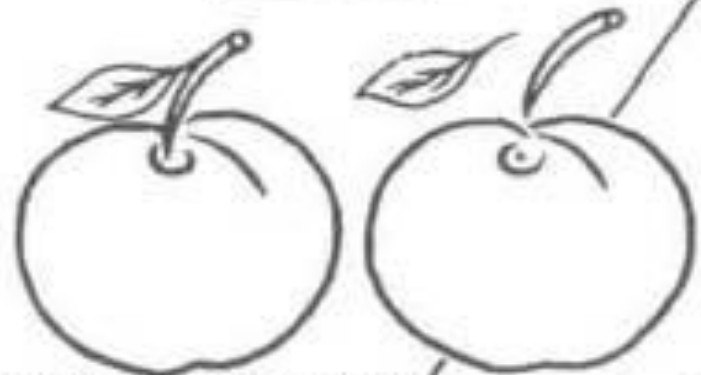
АНАЛИЗ

АБСТРАГИРОВАНИЕ

СРАВНЕНИЕ

ОБОБЩЕНИЕ

СИНТЕЗ



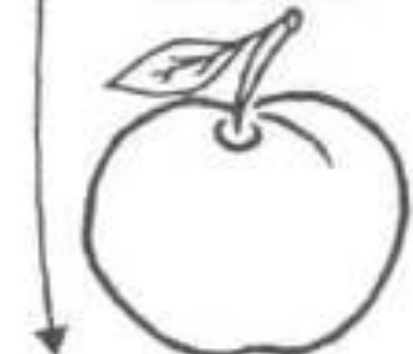
МЫСЛЕННОЕ РАЗДЕЛЕНИЕ ПРЕДМЕТОВ И ЯВЛЕНИЙ НА ЧАСТИ ИЛИ СВОЙСТВА (ФОРМА, ЦВЕТ, ВКУС...)



СОПОСТАВЛЕНИЕ ПРЕДМЕТОВ И ЯВЛЕНИЯ, НАХОЖДЕНИЕ СХОДСТВА И РАЗЛИЧИЙ МЕЖДУ НИМИ



ВЫДЕЛЕНИЕ ОДНИХ ПРИЗНАКОВ И ОТВЛЕЧЕНИЕ ОТ ДРУГИХ (ОСУЩЕСТВЛЯЕТСЯ НА ОСНОВЕ АНАЛИЗА)



МЫСЛЕННОЕ ОБЪЕДИНЕНИЕ ЧАСТЕЙ ИЛИ СВОЙСТВ В ЕДИНОЕ ЦЕЛОЕ



"ЭТО - ФРУКТЫ"

МЫСЛЕННОЕ ОБЪЕДИНЕНИЕ ПРЕДМЕТОВ И ЯВЛЕНИЯ ПО ИХ ОБЩИМ И СУЩЕСТВЕННЫМ ПРИЗНАКАМ

Анализ – это мыслительная операция расчленения сложного объекта на составляющие его части. И это выделение в объекте тех или иных его сторон, элементов, связей отношений и т.п.

Синтез – это мыслительная операция, позволяющая в едином аналитико-синтетическом процессе мышления переходить от частей к целому.

ORBIS TERRARVM DESCRIPTIO DUOBVS PLANIS HEMISPHERIIS COMPREHENSIVS



Сравнение – мыслительной операции, раскрывающая тождество и различия явлений и их свойств, позволяющая произвести классификацию явлений и их обобщений.



Обобщение – мыслительная операция, позволяющая мысленно объединить предмет и явления по их общим и существенным признакам.

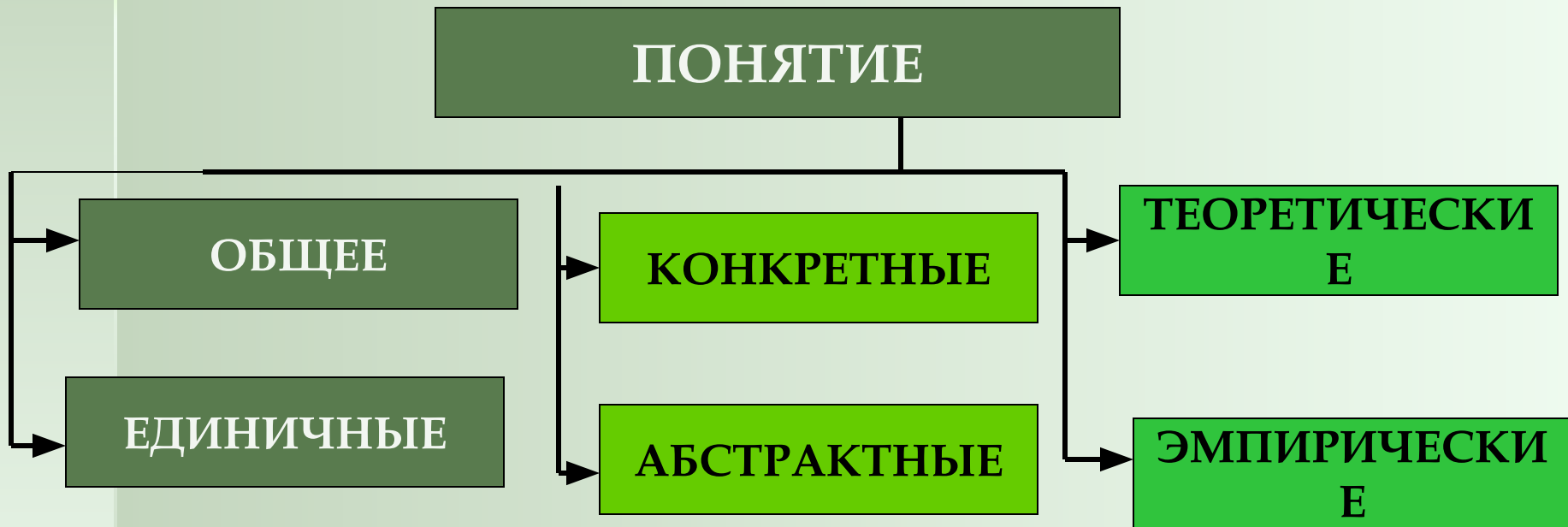
Абстрагирование – мыслительная операция отражение отдельных существенных в какой-то отношении свойств явлений.

Конкретизация – мыслительная операция познания целостного объекта в совокупности его существенных взаимосвязей, теоретического воссоздания целостного объекта.

Классификация – группировка объектов по существенным признакам.

Логические формы мышления

Понятие – это отражение в сознании человека общих и существенных свойств предмета или явления.



Общее понятие охватывает целый класс однородных предметов или явлений, носящих одно и то же название.

Единичное понятие – это понятие, в котором отражены присущие только отдельному предмету или явлению признаки.

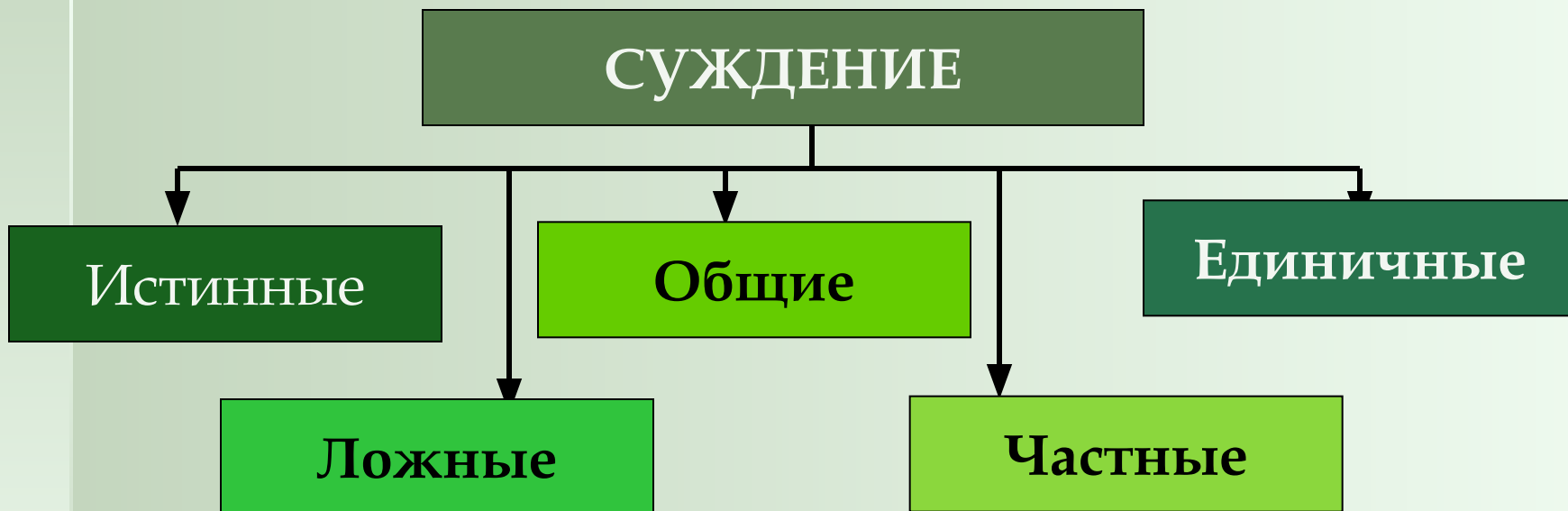
Конкретное понятие – понятие, которое легко идентифицировать, представить, сформировать и классифицировать.

Абстрактное понятие – это понятие, которое трудно идентифицировать, представить, классифицировать.

Теоретическое понятие – это понятие, специфическим содержанием которого выступает объективная связь всеобщего и единичного (целостного и отличного).

Эмпирическое понятие фиксирует одинаковые предметы в каждом отдельном классе предметов на основе сравнения.

**Суждение – основная форма суждения,
в процессе которой утверждаются
или отрицаются связи между
предметами и явлениями
действительности.**



Истинное суждение – это объективно
верное суждение.

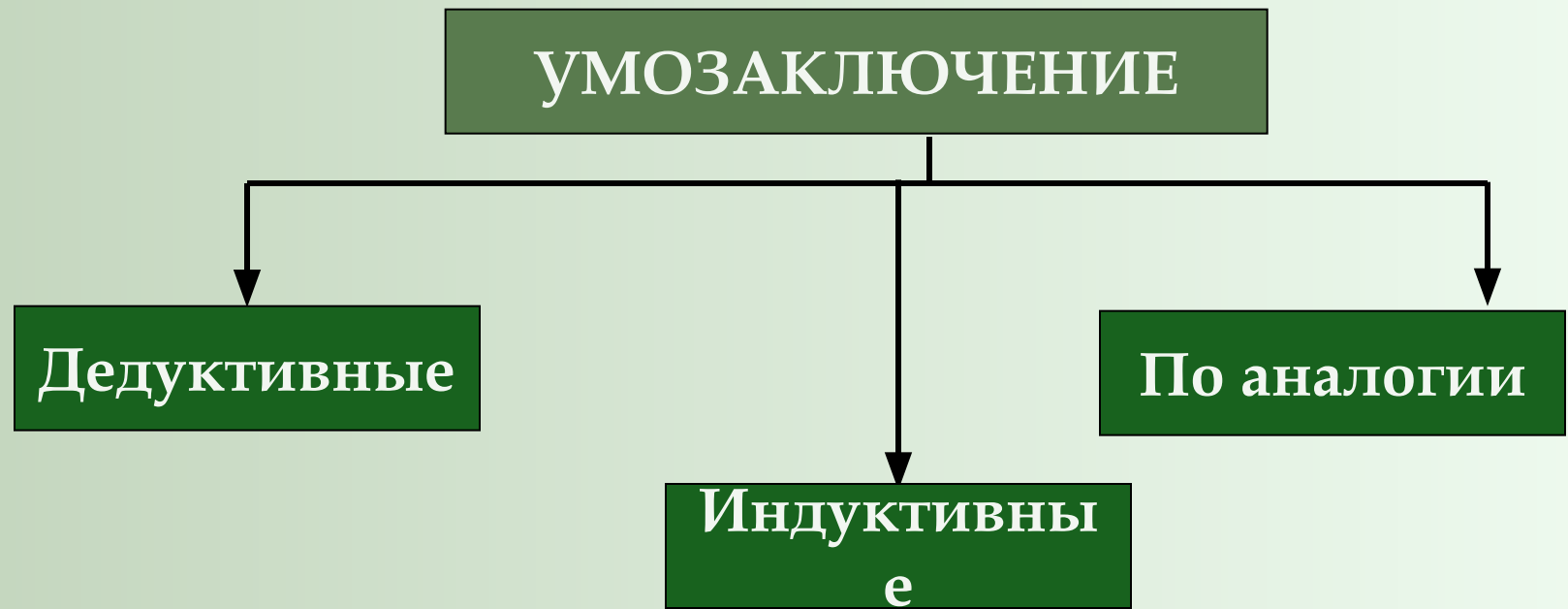
Ложное суждение – суждение не
соответствующее реальности.

Общее суждение – утверждение чего-
либо (или отрицания) относительно
всех предметов данной группы, данного
класса.

Частное суждение – утверждение или отрицание, относящееся не ко всем, а лишь к некоторым предметам.

Единичное суждение – утверждение или отрицание, относящиеся только к одному предмету.

Умозаключение – форма мышления, при которой на основе нескольких суждений делается определенный вывод.



Дедуктивное умозаключения – умозаключения, в которых рассуждение осуществляется от общих фактов к единичному выводу.

Индуктивные умозаключения – умозаключения, в которых рассуждение идет от единичного факта к общему.

Умозаключение по аналогии – это такие умозаключения, в которых вывод делается на основании частичного сходства между явлениями, без достаточного исследования всех условий.

Виды мышления

Виды мышления



Наглядно-действенное мышление – элементарный вид мышления, возникающий в практической деятельности и являющийся основой для формирования более сложных видов мышления.



Наглядно-образное мышление – вид мышления, характеризующийся опорой на представления и образы.

Абстрактно-логическое мышление – вид мышления, основанный на выделении существенных свойств и связей предмета и отвлечении от других несущественных.

Словесно-логическое мышление – вид мышления, осуществляемый с помощью логических операций с понятиями.

Теоретическое мышление направлено
на решение задач, опосредованно
связанных с практикой.

Практическое мышление направлено
на решение теоретических задач,
возникающие в ходе практической
деятельности.

Дискурсивное мышление совершается
путем логических умозаключений,
приводящих к пониманию основного
принципа, закономерности.

Интуитивное мышление
осуществляется как не посредственное
«схватывание» ситуации, нахождение
решений без основания путей и
условий его получений.

**Репродуктивное мышление – это
воспроизводящее мышление.**

**Продуктивное мышление – мышление,
вырабатывающее новую стратегию,
оригинальный путь решения проблем.**



**Индивидуальные
особенности
и качества мышления**

Познавательная активность, легкость генерирования идей

**В этом свойстве проявляются поисковая
активность сознания, отражение в нем
различных явлений, их свойств и связей.**

Глубина и широта мышления

Глубина выражается в умении проникать в сущность сложных вопросов.

Широта мышления – способность охватить весь вопрос целиком, не упуская в то же время и необходимых для дела частных деталей.

Критичность мышления

Соотношение замыслов решений с объективными условиями задачи, обоснованность, аргументированность замыслов, выделяемых как предпочтительные.

Гибкость, подвижность мыслительных процессов

Умение изменять свою деятельность и принятые решения в соответствии с новой информацией, способность уйти от шаблонных решений.

Проницательность

Умение разбираться в движущих мотивах поведения людей, способность понимать и предвосхищать их поступки.

Логичность мышления

Это развитие последовательности мыслительного процесса, строгость и «проницательность» доказательства, умение сделать обобщающие выводы из обширных и самых разнообразных фактов.