



НАУЧНЫЙ КОМПЛЕКС

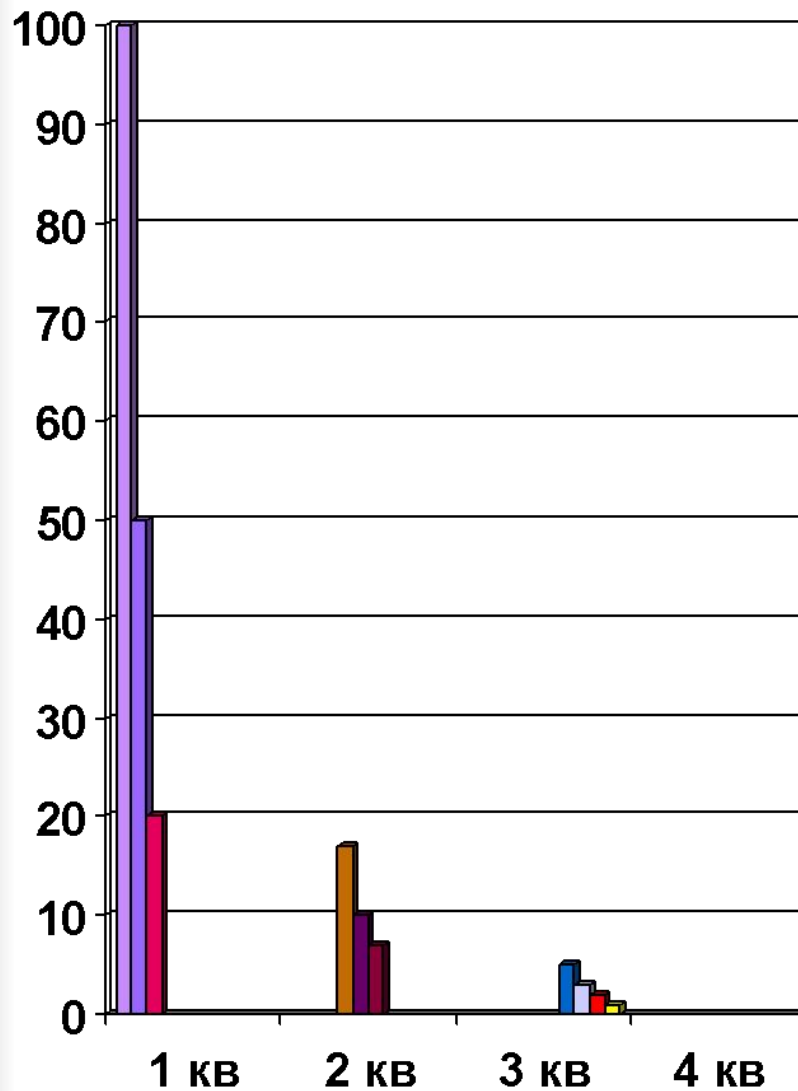


Мизгирёвой Ани

Межотраслевые комплексы.

- Научный
- Военно-промышленный
- Машиностроительный
- Топливо-энергетический
- Metallургический, химико-лесной
- Агропромышленный
- Инфраструктурный.





Состав научного комплекса

- Академический сектор
- Сектор вузовского образования
- Предпринимательский сектор
- Отраслевой сектор
- Заводской сектор.



Крупнейшие центры науки.

- 1 Москва
- 2 Санкт-Петербург
- Екатеринбург
- Новосибирск, Красноярск, Иркутск
- Владивосток, Хабаровск
- Самара, Саратов, Казань, Нижний Новгород, Ростов-на-Дону



Персонал.

Год	1992	1994	1996	2003
Всего:	1533	1106	991	866
В том числе: исследователи	804	525	485	411
техники	181	116	88	75
Вспомогательный персонал	382	291	260	231
прочие	166	174	158	149

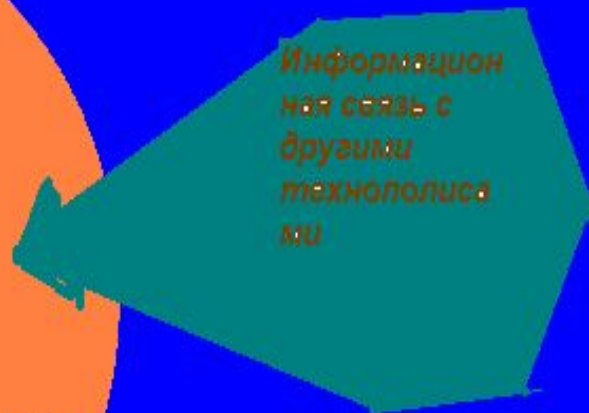
Понятие

- Технополисы- это соединение науки с наукоемкими предприятиями промышленности и прежде всего конверсионными заводами оборонного комплекса.





Предприятия,
производящие
массовую
продукцию



Зона внедрения

Задание

- 1 Найдите на карте основные Технополисы нашей страны.
- 2 Запишите в тетрадь понятие «Технополис»





ДО СВИДАННЯ