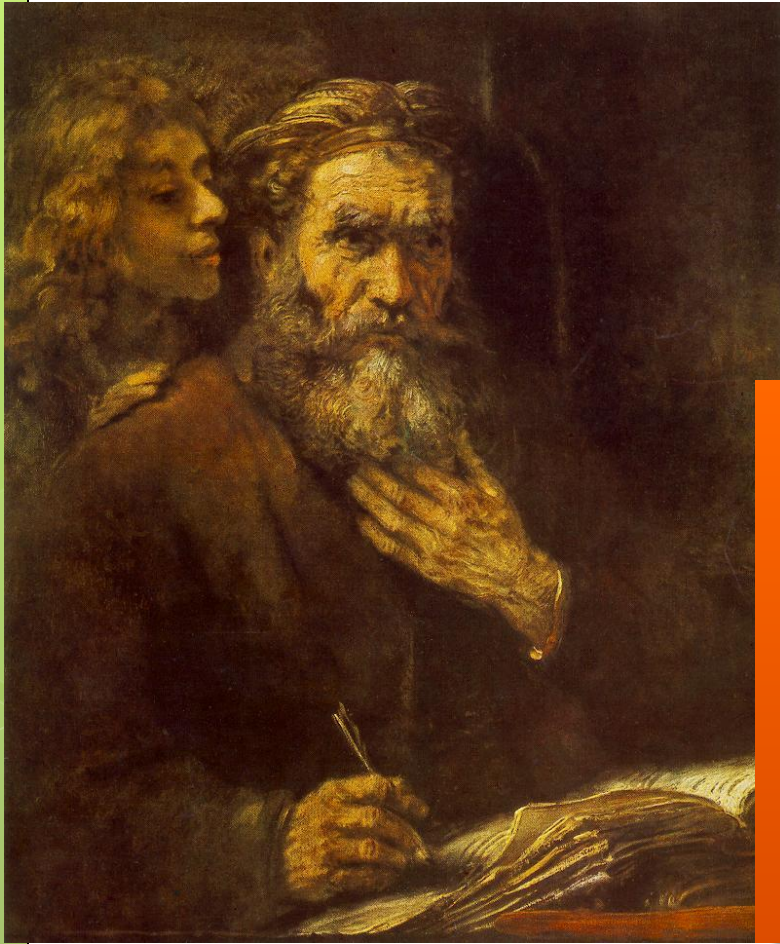


ТЕМА №15. ОСОБИСТІТЬ У ВИМІРАХ ФІЛОСОФСЬКОГО АНАЛІЗУ

План

1. Основні гіпотези походження людини.
2. Природні, соціальні та духовні виміри людського життя.
3. Поняття ЛЮДИНА, ІНДИВІД, ОСОБИСТІТЬ, ІНДИВІДУАЛЬНІСТЬ



Платон мав думку, що людина має тіло, яке тягне її до тваринного світу, і душу, що наближає її до БОЖЕСТВЕНОГО

ЯКОСТІ ЛЮДИНИ

**Людина – АКТОР,
тобто яка грає
(Хейзінга);**



**Сутність людини – це
СУКУПНІСТЬ СУСПІЛЬНИХ
ВІДНОСИН (К. МАРКС)**

**Людина є ПОЛІТИЧНА істота
(Арістотель)**

**? Людина –
МИСЛЯЧА істота
(Р.Декарт)**

**Людина – це
істота, яка
ВИРОБЛЯЄ
знаряддя праці
(Б.Франклін)**

? Людина – це тварина, яка має здатність **КОРИСТУВАТИСЯ** знаряддями праці (К.Гельвецій)

**Людина –
РОЗУМНА істота
– гомо сапієнс
(К. Лінней)**

**Людина – це єдина
істота, яка ЗНАЄ, ЩО
ВОНА Є (К. Ясперс)**

Походження людини

міфологічний
світогляд
тотемізм

Космічні
гіпотези
ідея
панспермії
Космічні
прибульці
особливої
космічної
енергії

релігійний
світогляд
Божественне
творіння

Еволюційна
гіпотеза
людина має
природну, земну
передісторію

Штучне
походження
людини
КРЕАЦІОНІЗМ

Теорія Панспермії



Ця теорія не пропонує ніякого механізму для пояснення первинного виникнення життя, а висуває ідею про її неземне походження

Теорія еволюції



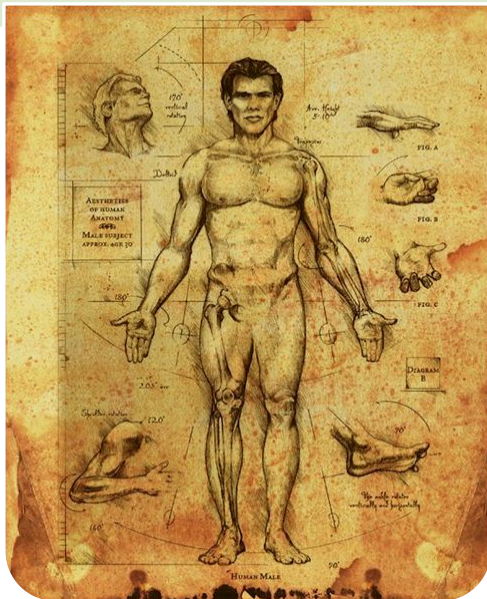
Життя виникло з
неживої природи в
результаті біохімічних
процесів

АНТРОПОСОЦІОГЕНЕЗ

- ? (вчення про природний і суспільний розвиток людини)
- ? людина набула багато якостей, які принципово відрізняють її від інших живих істот.
 - ? Спадковість і природно – історичне середовище, діалектично взаємодіючи, формують ЛЮДИНУ.
 - ? Але без власних зусиль, спрямованих на самовдосконалення, людина не може розвивати успадковані задатки: музичний слух, почуття ритму тощо.

Людина

Біологічна
істота



Соціальна
істота



Духовна
істота



Еволюція людини

Біологічна класифікація людини



• Вид – **HOMO SAPIENS**

• Сімейство – гомініди Загін – примати

.....and woman!!!

• Клас – ссавці Підтип – хребетні

• Тип – хордові Підцарство – багатоклітинні

• Царство – тварини Надцарство – еукаріот
(ядерні організми)



Ознаки і властивості людини ЯК ВИДУ ЖИВИХ ІСТОТ



- Пряма хода
- Різні функції рук
- Бінокулярний зір
 - Великий МОЗОК

• Засвоєння певних



3692x2696x24b



3692x2696x24b



3692x2696x24b



3692x2696x24b



3692x2696x24b

соціальних програм



3692x2696x24b



3567x2796x24b



3692x2696x24b



2796x3567x24b

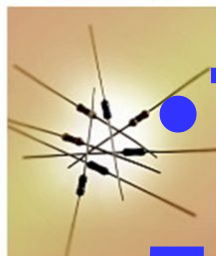


2796x3567x24b

• Трудова діяльність



2796x3567x24b



2796x3567x24b



2796x3567x24b



2796x3567x24b



2796x3567x24b

• Мовлення



ОЗНАКИ ЛЮДИНИ

- ? Прямоходіння;
- ? Досконалість руки та розвинутий хапальний інстинкт;
- ? Виготовлення знарядь праці;
- ? Збільшення об'єму мозку;
- ? Притуплення гостроти відчуттів;
- ? Послаблення загартованості;
- ? Зменшення сили організму;
- ? Наявність свідомості;
- ? Самоусвідомлення свого «Я», своєї свободи, своєї смертності;
- ? Спеціалізація органів відчуття;
- ? Самостійне мислення;
- ? Волевиявлення;
- ? Розвиток пам'яті і фантазії;
- ? Витіснення і приборкання інстинктів;
- ? Цілеспрямована діяльність;
- ? Створення нових форм діяльності;
- ? Мова;

Сутність людини визначається її здатностями

- ? **Відрізняти цінне від доцільного, корисного, приємного.**
- ? **Охоплювати сутність справи в поняттях, образах, витворах мистецтва.**
- ? **Наділяти смислами і значеннями предмети, явища та вирізняти їх особливості.**

Сутнісні сили людини

визначаються її здатністю до

- ? Розумової діяльності
- ? Розвитку почуттів
- ? Вольових зусиль
- ? Творчої діяльності
- ? Суспільної праці
- ? Створення знарядь праці
- ? Забезпечення суто людського способу життя
- ? Здатність виробляти матеріальні та духовні цінності

детермінанти (визначальні чинники) її соціальної поведінки (за МАСЛОУ):



ПОТРЕБИ - НУЖДА

- ? **Фізіологічні** – їсти, дихати, спати, відпочивати, пити;
- ? **Сексуальні** – реалізація інстинктів продовження роду та збереження біологічного виду;
- ? **Екзистенціальні** – потреби в безпеці існування, «інстинкт життя»;
- ? **Духовні** – потреби в «духовній їжі», розвитку свідомості, пізнання.
- ? **Соціальні** – потреба в спілкуванні, в реалізації своїх здібностей у суспільстві, в приналежності до суспільних груп, до виконання соціальних ролей.
- ? **Престижні** – потреба в оцінці оточуючих, у визнанні. Потреба бути потрібним.

Всі потреби особистості унормовані духовністю, соціальністю

- ? **ІНТЕРЕСИ** – це усвідомлені потреби.
- ? **ЦІННОСТІ** – це ієрархія усвідомлених потреб.
- ? **МОТИВИ** діяльності, поведінки людини прямо впливають з ієрархії потреб – з інтересів. Які потреби в ієрархії вище, ті вмотивовуються першими



Людина

А М

М

А



Людина

бухгалтер, фінансист, товарознавець тощо





Людина

духовна

істота



Самодомость





Відчуттів

Почуттів

Настроїв

Ідей

Фантазій

Задумів

Емоцій

Цінностей