

ПАЗУХИ СВОДА СОБОРА СВЯТОГО МАРКА И
ПАРАДИГМА ПАНГЛОССА: КРИТИКА
АДАПТАЦИОНИСТСКОЙ ПРОГРАММЫ

СТИВЕН ЛЖ. ГУЛД, РИЧАРД Ч. ЛЕВОНТИН

ОСНОВНОЙ ПОСЫЛ СТАТЬИ

Гулд и Левонтин критикуют адапционистскую программу развития эволюции, основным постулатом которой являлась вера в силу естественного отбора как оптимизирующего фактора. Эта программа реализуется посредством разбиения организма на единичные «признаки» и выдвижения адаптивного сценария для каждого из них по отдельности.

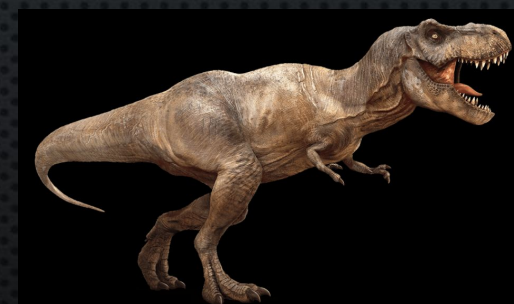
По мнению этих ученых, адапционистская программа не рассматривает альтернативы адаптивным сценариям, и не способна различать непосредственную полезность и причины ее возникновения (на примере самца тираннозавра, который мог использовать свои миниатюрные передние лапы для щекотания самок, но это не объясняет, почему его передние лапы стали такими маленькими).



Стивен Джей Гулд



Ричард Чарлз Левонтин



Тиранозавр (без самки)

А ПРИЧЕМ ТУТ СОБОР САН-МАРКО?

- Пазухи — сужающиеся к концам треугольники, сформированные пересечением двух округлых арок под прямым углом, — являются неизбежными побочными продуктами сооружения четырехсводного купола на округлых арках.
- Гулд и Левонтин определили «пазухи сводов» как те характеристики организма, которые являются неизбежным побочным эффектом других его характеристик и которые не были сами по себе подвержены воздействию отбора в ходе эволюции.



Пазухи свода собора Сан-Марко

ПРИНЦИПЫ, КОТОРЫЕ ПРОДВИГАЛИ ГУЛД И ЛЕВОНТИН

- ВОЗМОЖНО ПОЛНОЕ ОТСУТСТВИЕ АДАПТАЦИИ И ОТБОРА
- АЛЛЕЛИ МОГУТ БЫТЬ ЗАФИКСИРОВАНЫ В ПОПУЛЯЦИИ НЕСМОТря НА ЕСТЕСТВЕННЫЙ ОТБОР.
- ДЛЯ НОВЫХ МУТАЦИЙ ВЕРОЯТНОСТЬ УДЕРЖАТЬСЯ В ПОПУЛЯЦИИ НЕВЕЛИКА, ДАЖЕ ЕСЛИ ОНИ ПОДДЕРЖИВАЮТСЯ ОТБОРОМ. ДРЕЙФ ГЕНОВ ВЫЗЫВАЕТ НЕМЕДЛЕННУЮ ПОТЕРЮ БОЛЬШИНСТВА НОВЫХ МУТАЦИЙ ПОСЛЕ ИХ ПОЯВЛЕНИЯ В ПОПУЛЯЦИИ.
- ОТБОР И АДАПТАЦИЯ МОГУТ БЫТЬ РАЗОБЩЕНЫ.

СПАСИБО ЗА ВНИМАНИЕ