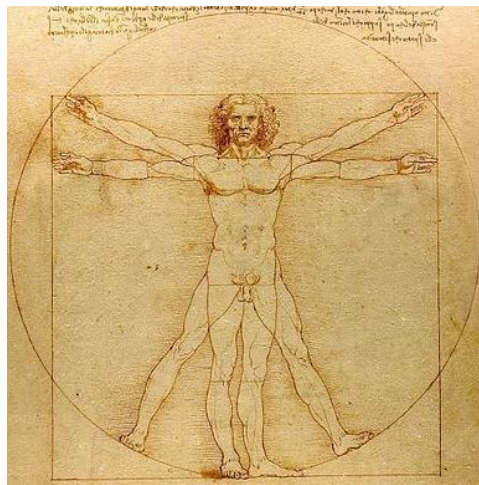
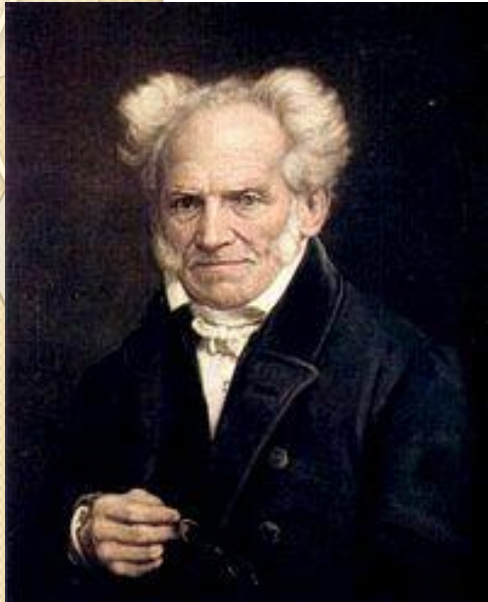


# ПОСТКЛАСИЧНИЙ ПЕРІОД РОЗВИТКУ ЗАХІДНОЄВРОПЕЙСЬКОЇ ФІЛОСОФІЇ XIX - XX ст.



Доц. Спиця Н.В.

- ❑ посилення *ірраціональності*
- ❑ людина керується *почуттям, волею, підсвідомим*, а не розсудком; розум вже не є визначальною сутністю людини
- ❑ руйнуванні ідеї “ прогресивного розвитку ”
- ❑ виникнення феномену “*сірої маси*”



# Артур Шопенгауер

1788 - 1860

« *Світ як воля і уявлення* »

**волютаризм** - в основі буття лежить

## **ВОЛЯ**

- **весь світ – об'єктивація світової волі,  
матерія лише прояв ідеальної волі  
(явища уявні, воля – сутність)**

**□ ВОЛЯ – порив, натиск, сліпе бажання, неусвідомлене прагнення (властива всім предметам існуючого світу)**

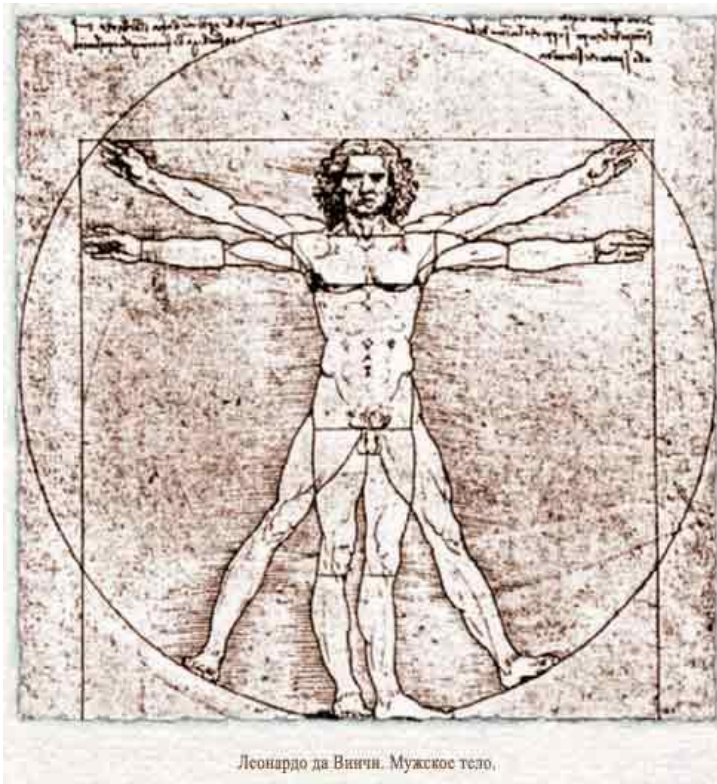
**□ ВОЛЯ – основа і ядро світу (НОУМЕН)**

**□ ЛЮДИНА – найвищий ступінь об'єктивації волі**

**□ Світ УЯВЛЕНЬ існує тільки для розсудку (ФЕНОМЕН) = Природа – “річ для нас”**

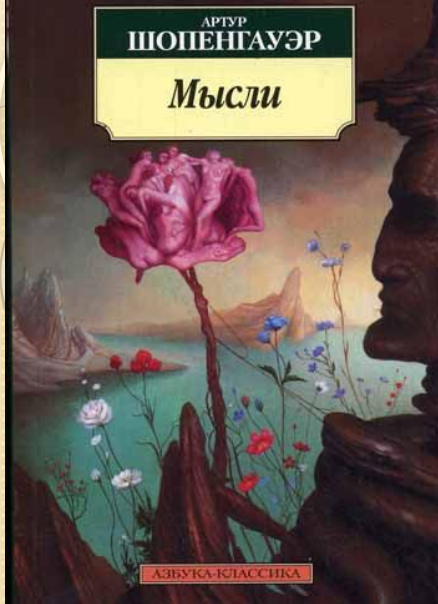
Суб'єкт – умова будь якого Об'єкту.  
Людина пізнає світ з себе, а не з природи

- ЛЮДИНА
- СВІТ
- МІКРОКОСМ
- МАКРОАНТРОПОС



Леонардо да Винчи. Мужское тело.





## Песимізм Шопенгауера

- *«Самотність є жеребом всіх видатних розумів».*
- *«Те, що люди називають долею, є всього лише сукупністю здійснених ними безглуздь»*
- *«Хто не любить самотності - той не любить свободу, тому що лише на самоті можна бути вільним»*
- *«Світ - це госпіталь невиліковних хворих»*



# Фрідріх Ніцше

## 1844- 1900

*«Весела наука», «Так казав Заратустра», «Потой бік добра і зла»*

- ❑ **ВОЛЯ ДО ВЛАДИ** (Воля до міці, **ВОЛЯ ДО ВОЛІ**) – визначальна для людського буття
- ❑ **Воля – сенс життя, прагнення людини до самореалізації**

- ❑ **“Бог помер”** – констатація занепаду релігії та традиційних систем цінностей
- ❑ **“Надлюдина”** – природна еволюція людини, замість моральних цінностей – воля, життєва енергія
- ❑ **Необхідно зруйнувати в людині ТВАРИНУ, щоб звільнити ТВОРЦЯ**
- ❑ **“ штовхни того хто падає ”** – звеличення сили та зневага до слабкості (моральний нігілізм)
- ❑ **критика християнства – обґрунтування людської слабкості**



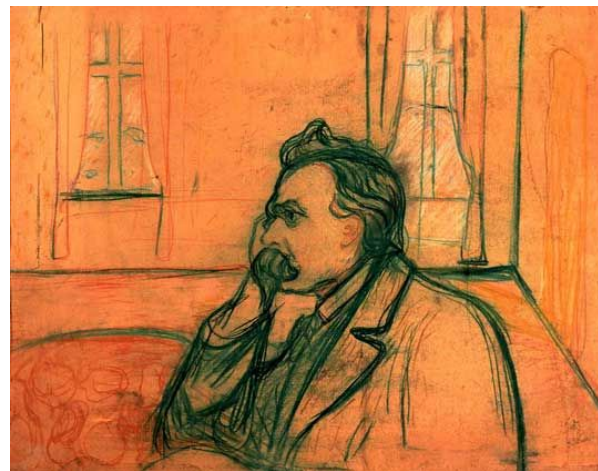
● **Бог помер – людина вільна!**

● **Вільний розум вимагає пояснень, інші – тільки віри...**

● **Весь світ вірить у це, але чому тільки не вірить весь світ!**

● **Людина - це канат, який натягнуто між твариною й надлюдиною, - канат над прірвою. Небезпечне проходження, небезпечно бути на шляху, небезпечний погляд, звернений назад, небезпечний страх і зупинка.**

● **Велич - це здатність "задати напрямок".**



# Екзистенціалізм



- ❑ виникає з 20х р. ХХст.
- ❑ **Франція: Жан-Поль Сартр, Альбер Камю** (атеїстичний екз-м)  
**Німеччина: Мартін Хайдеггер, Карл Ясперс** (релігійний екз-м)
- ❑ *exisistere* = існувати
- ❑ *ex* + *sistere* = над (за межами) + існувати
- ❑ екзистенція передуює есенції
- ❑ людина існує особистісно-духовно (екзистенція), а не субстанційно-сутнісно (есенція)
- ❑ вибір під час критичних ситуацій, пограничних станів
- ❑ людина постійно щось долає, створюючи своє власне буття

# Сьорен К`еркегор

## 1813 -1855



- ❑ критика «бездушної філософії», яка не відповідає інтересам живої людини
- ❑ 3 стадії духовного розвитку:
  - ✓ естетична – пошук задоволень
  - ✓ етична – моральний обов'язок
  - ✓ релігійна – віра в Бога
- ❑ Вірі передуює відчай, “Тільки після зусиль віри людина отримує свою значущість”

# Жан-Поль Сартр

## 1905 - 1980



«Буття і ніщо», «Тошнота»

- ❑ Людина не має передзаданої сутності – існування передує сутності
- ❑ Ми приречені на свободу
- ❑ Єдиного значення, *смислу життя не існує, реальність не ставить перед нами жодних цілей*
- ❑ найгірші люди ті, хто перекладає відповідальність на інших, говорить, що його примусили
- ❑ сутність речей пізнавана – вона є тим, чим вони є для нас



## Альбер Камю 1913-1960

- *“Есе про абсурд”*
- *“Міф про Сізіфа”*

- **Людина вкинута до чужого байдужого світу без усілякого смислу**
- **В світі є щось, що має смисл – людина, єдина істота, що претендує на осягнення смислу життя**

# Зігмунд Фрейд

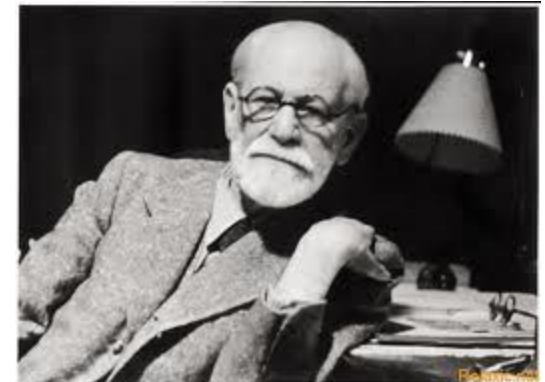
## 1856 - 1939

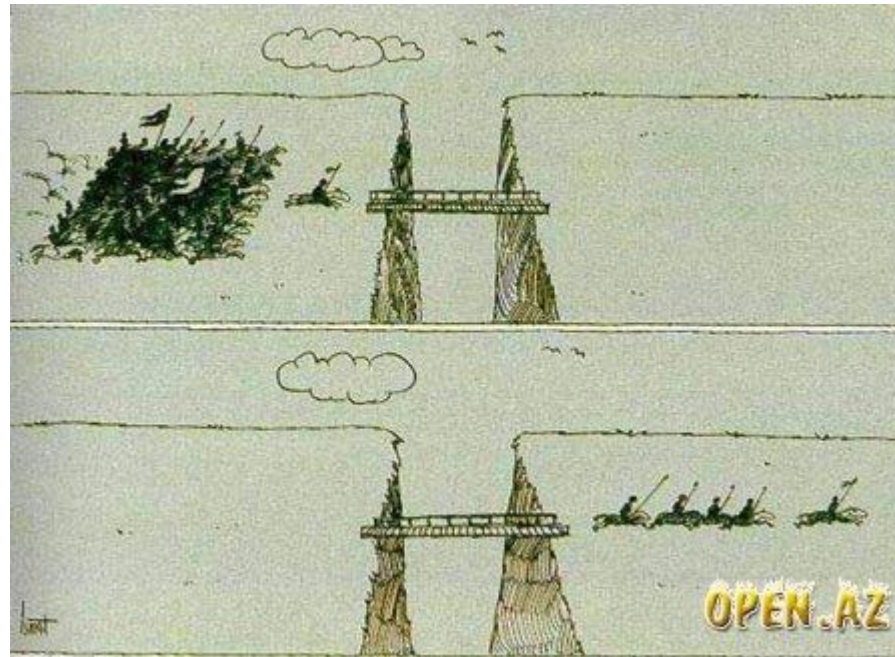
*«Тлумачення сновидінь»,*

*«Тотем і табу»,*

*«Я і Воно»*

- відкриття сфери **“безсвідомого”** (не вимовне словами)
- домінування *лібідо* (сексуальний потяг)
- Захисні механізми Я:
  - Витіснення
  - Раціоналізація
  - Сублімація





*Дякую за увагу*

**Доц. Спиця Н.В.**