

Проблема человека в философии

Тема 4

Определение

- Философская антропология в широком смысле — философское учение о природе и сущности человека; в узком — направление (школа) в западноевропейской философии (преимущественно немецкой) первой половины XX века, исходившее из идей философии жизни В. Дильтея, феноменологии Э. Гуссерля и других, стремившееся к созданию целостного учения о человеке путём использования и истолкования данных различных наук — психологии, биологии, этологии, социологии, а также религии и др.

И. Кант (1724 -1804)

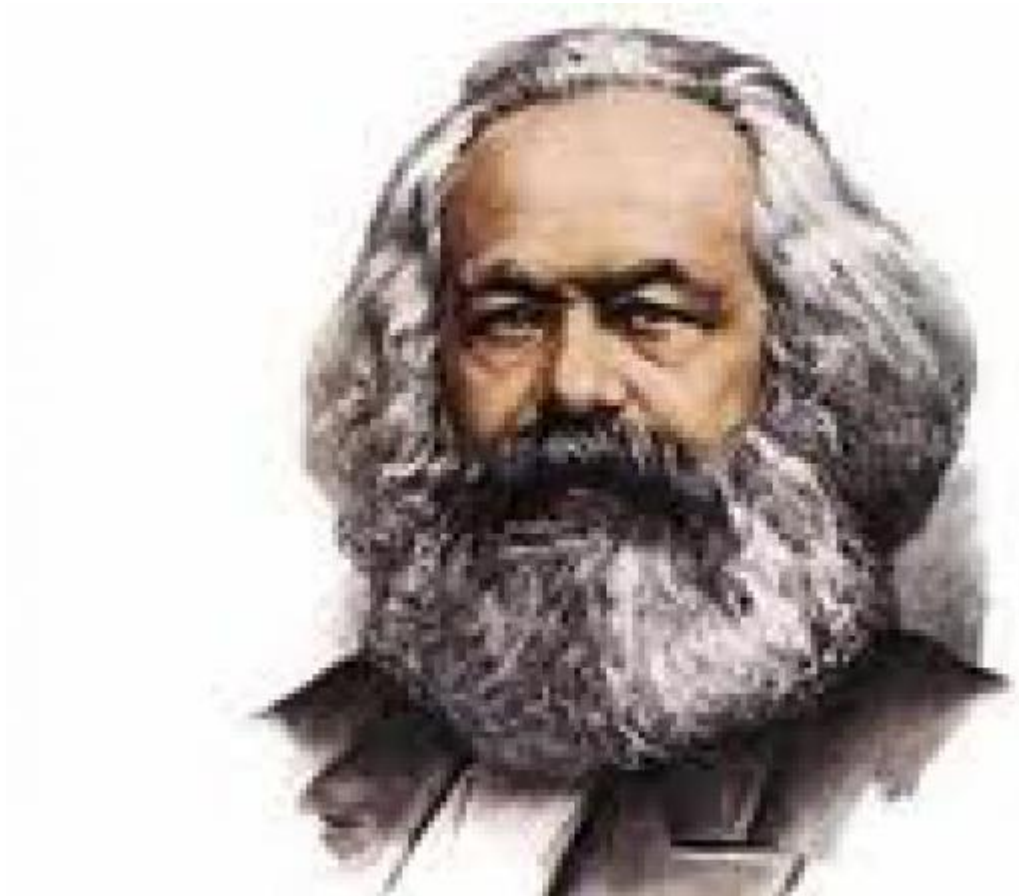
- Основной вопрос философии – что есть человек?



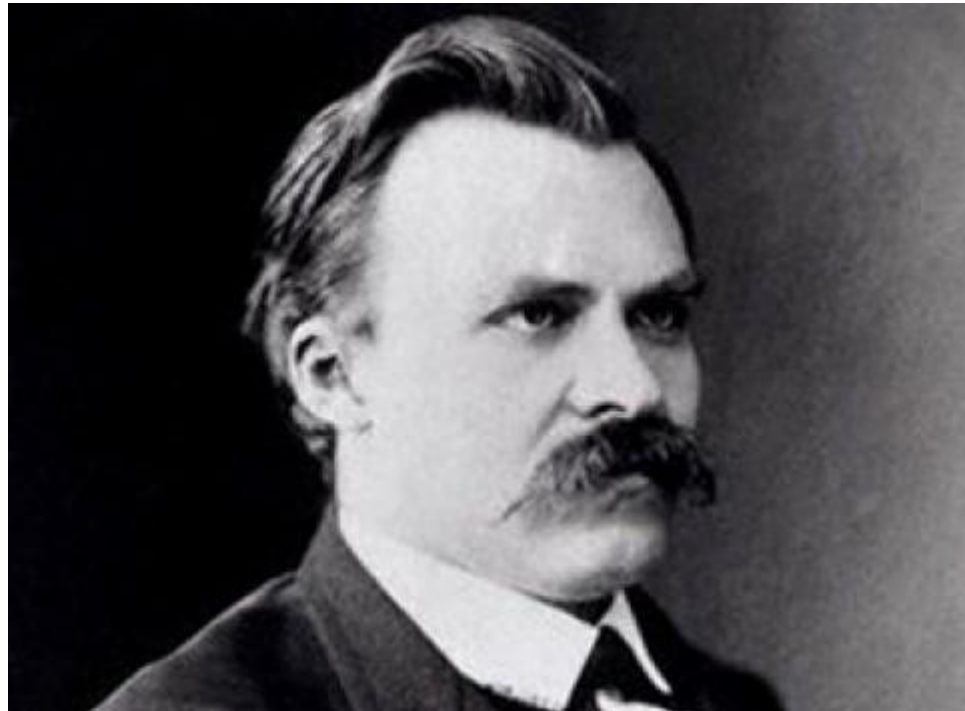
Философия эпохи Просвещения

- Человек по своей натуре – добрый
- Злое начало в человеке - следствие несовершенства общества, в котором он живёт
- Следовательно, необходимо создать общество, основанное на началах добра и справедливости (лозунг Великой французской революции – Свобода, Равенство, Братство).

К Маркс (1818 – 1883) довёл эту идею
до логического завершения



Ф. В. Ницше (1844 – 1900): в человеке преобладает иррациональное начало



3. Фрейд (1856 -1939):

- Сущность человека определяется преобладанием бессознательного начала



Философская антропология как школа

- Начало философской антропологии связано с появлением классических для этого направления работ Макса Шелера «Положение человека в космосе» (1928) и



Хельмута Плеснера «Ступени органического и человек» (1928), в центре внимания которых проблема природы человека, специфическое отличие в способе существования человека и животных.

Философская антропология как школа

- В более позднее время вышли классические работы Арнольда Гелена «Человек. Его природа и положение в мире» (1940) и «Первобытный человек и поздняя культура» (1956).



Макс Шелер — ОСНОВОПОЛОЖНИК

философской антропологии

- Макс Шелер (1874—1928) проделал серьезную философскую эволюцию в своих взглядах, был неокантианцем, феноменологом и в конце своей жизни он все же попытался соединить все свои предыдущие искания с главным — изучением проблемы человека.



Макс Шелер

- Время 20-х годов было очень беспокойным, и возникновение философской антропологии весьма тесно связано с духовной и экономической ситуацией в Европе. В частности, Шелера не могли не беспокоить те социально-экономические потрясения, происходившие в странах Европы в 1910-х годах: Первая мировая война, революция 1917 года в России и 1918 года в Германии и т. д. В этом кризисе Шелер видел прежде всего кризис понимания человека. Идея коммунизма, по мнению Шелера, есть отказ от человека.

Макс Шелер

- Шелер считал, что незнание сущности человека приводит к кризису в культуре, к отказу от самого человека. Кризис общества — это кризис человека, кризис личности. Причина этого - в неправильном подходе к познанию сущности человека.

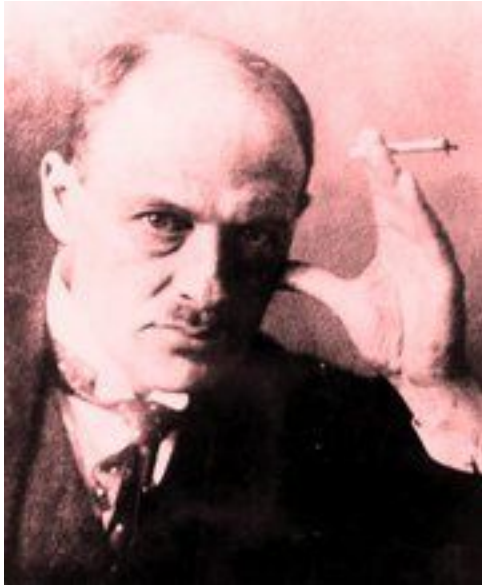
Это абсолютизация, по выражению Шелера, знаний контроля и недооценка знаний культуры. Знания контроля — это естественнонаучные знания. Знания культуры играют гораздо большую роль, но их недооценивают. Но главное значение имеют знания спасения, позволяющие людям найти выход из нынешней ситуации. Но ими люди полностью пренебрегают.

Макс Шелер

- Таким образом, Шелер выстраивает иерархию наук: естественные науки, науки о культуре (в том числе, философия) и, наконец, учение о спасении, то есть религия. Знание о человеке должно предполагать некое синтетическое знание, включающее в себя знание всех трех наук: знание естественнонаучное, философское и религиозное.

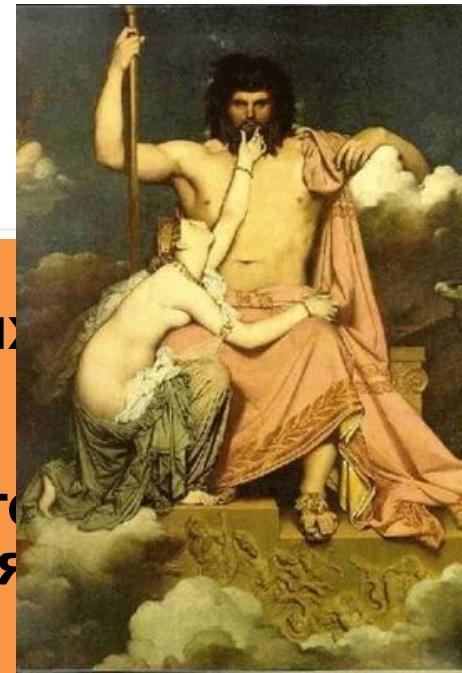
Макс Шелер

- Человек — единственное существо, которое подпадает под все эти учения, но оказывается, что познать человека во всем этом синтезе нереально.



Человек, по выражению Шелера, «вещь столь обширная», что все его определения неудачны. Человека нельзя определить, он превосходит любое определение, любую науку.

Человек и Бог



- Шелер был католиком, хотя и не всегда ортодоксальным. Но при всех сложностях его религиозных исканий, христианская направленность оставалась, и поэтому особенностью человека Шелер считал его направленность к Богу. Бог — это высшая ценность, и человек — есть существо, живущее в ценностном мире.
- На эти взгляды Шелера повлияло его увлечение неокантианством. Направленность человека к Богу и определяет его жизнь среди ценностей.

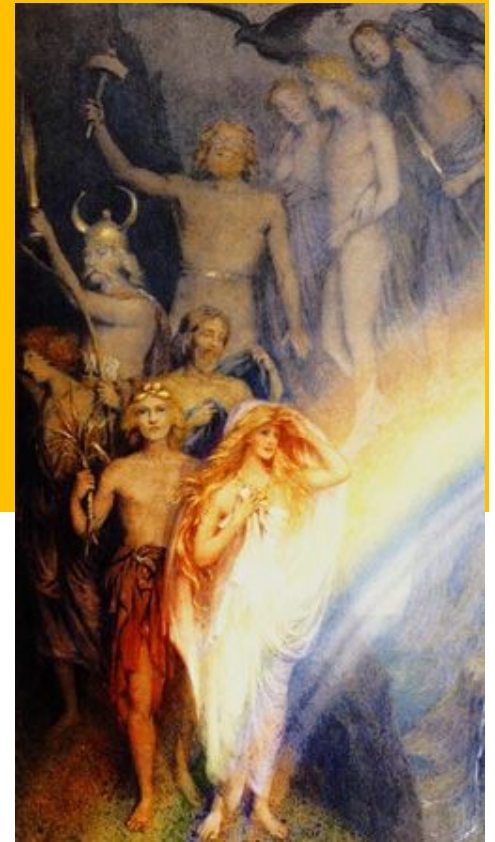
Этика и аксиология

- Этика (от греч. *ethos* – обычай, характер), раздел философии, цель которого – анализ проблем морали и нравственности, основных закономерностей поведения человека в обществе.
- Аксиология (от греч. *axios* – ный) – раздел философии, цель которого – анализ происхождения и бытия тех ценностей, которыми руководствуются человек и общество.

Человек и Бог

- Всего Шелер насчитывает четыре класса ценностей:

- ценности удовольствия,
- ценности жизни,
- ценности духа и
- ценности религии.



Природа человека

Два начала в человеке:

- **жизненное начало, некий жизненный порыв,**
- **дух, идущий от Бога.**

По своему жизненному началу человек есть животное, живое существо, но также и существо разумное, обладающее духом — поскольку Бог его им наделяет. Шелер усматривал сущность человека не в мышлении или воле, а в любви. Любовь, согласно Шелеру, — это акт духовного единения, сопровождающийся прозрением высшей ценности объекта.

Развитие философской антропологии

- Сейчас философская антропология является одним из наиболее влиятельных направлений в философии. Существует множество различных ее направлений, из которых выделяются два основных: биологическое и функциональное. Разделяются эти направления философской антропологии по следующему критерию: познание человека или по его сущности, или по его проявлениям.

Биологическое направление философской антропологии

- Основным представителем биологического направления в философской антропологии является немецкий философ Арнольд Гелен (1904—1976). Согласно этому направлению, человек — это животное, но животное особое в силу своего биологического и социального предназначения.



Биологическое направление философской антропологии

- Это животное, способное создавать совершенно особые творения. Поэтому человек отличается от других животных, и это свое отличие от них он ощущает как некоторую ущербность. Отсюда извечное недовольство человека своими творениями, будь то культура, наука и т. п. Человек вечно недоволен, он отчуждается от этих творений и в прямом смысле воюет с этими своими творениями.

Функциональное направление философской антропологии

- Однако большинство представителей философской антропологии после Шелера (и одновременно с Шелером) рассматривали человека с точки зрения не его сущности, а с точки зрения его проявлений. Так возникает функциональная, или функционалистская школа философской антропологии, одним из основных представителей которой является Эрнст Кассирер (1874—1945). Он утверждал, что поскольку сущность человека непознаваема, то познать его можно через его проявления, через те функции, которые человек выполняет. Основное отличие человека от животного — это его целенаправленная трудовая деятельность.

Дополнительная литература

- <http://anthropology.ru/ru/index.html>
- <http://ido.tsu.ru/ss/?unit=104&page=214>
- <http://iph.ras.ru/page30899248.htm>

УДАЧИ ВАМ!