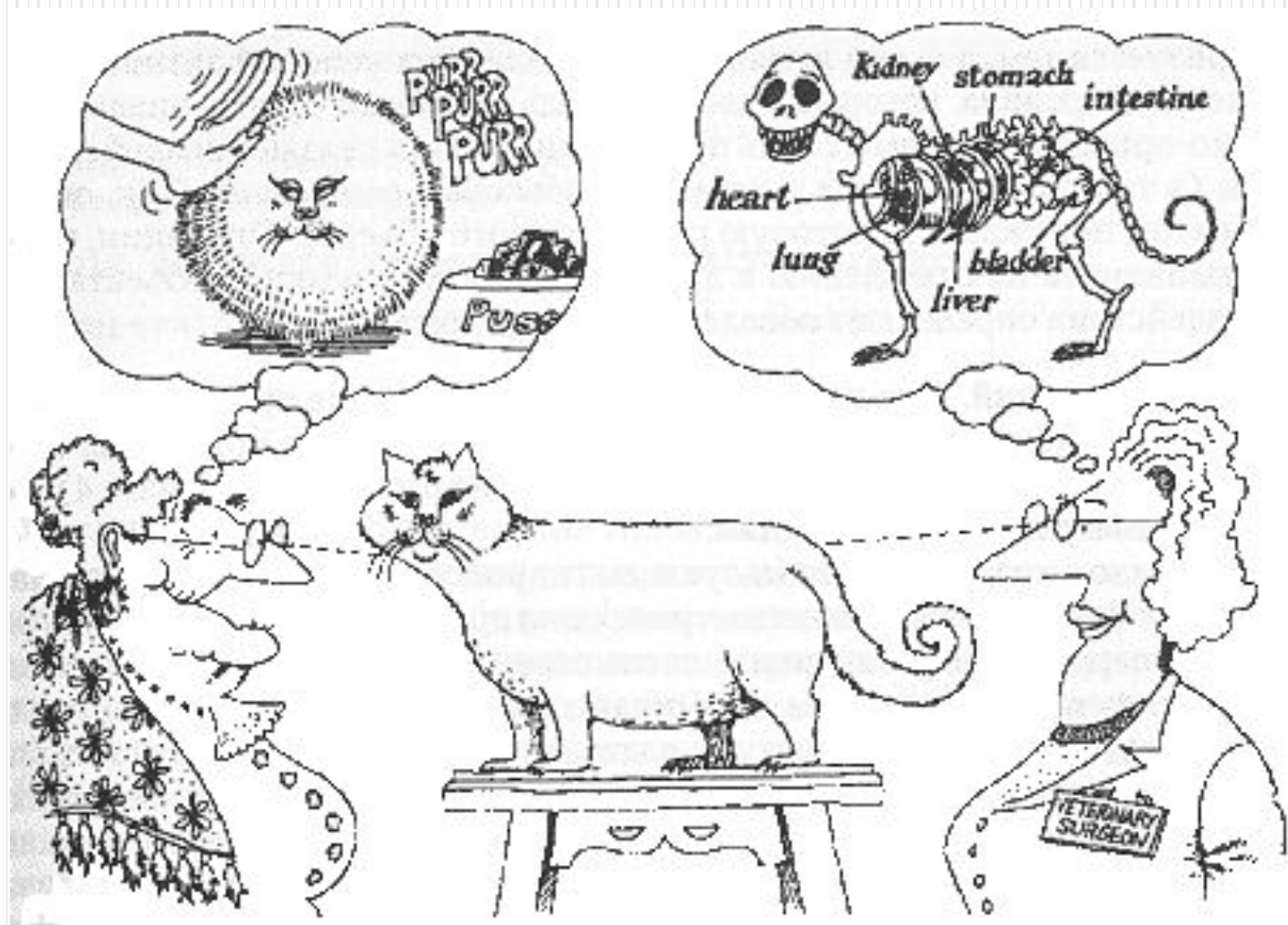


Теоретические методы исследования

Основы исследований в технологическом
образовании

АБСТРАКЦИЯ



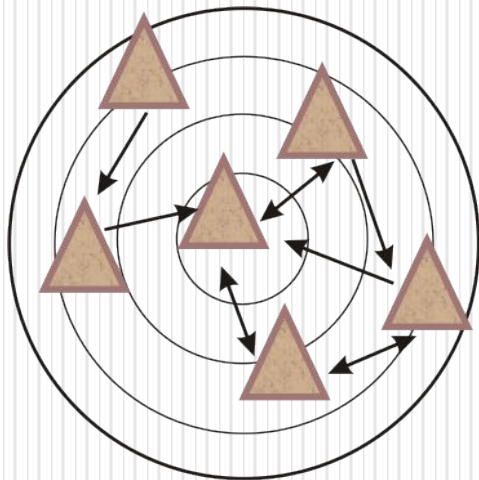
• АБСТРАКЦИЯ

• чувственно-наглядный образ

• суждение

• понятие

• категория



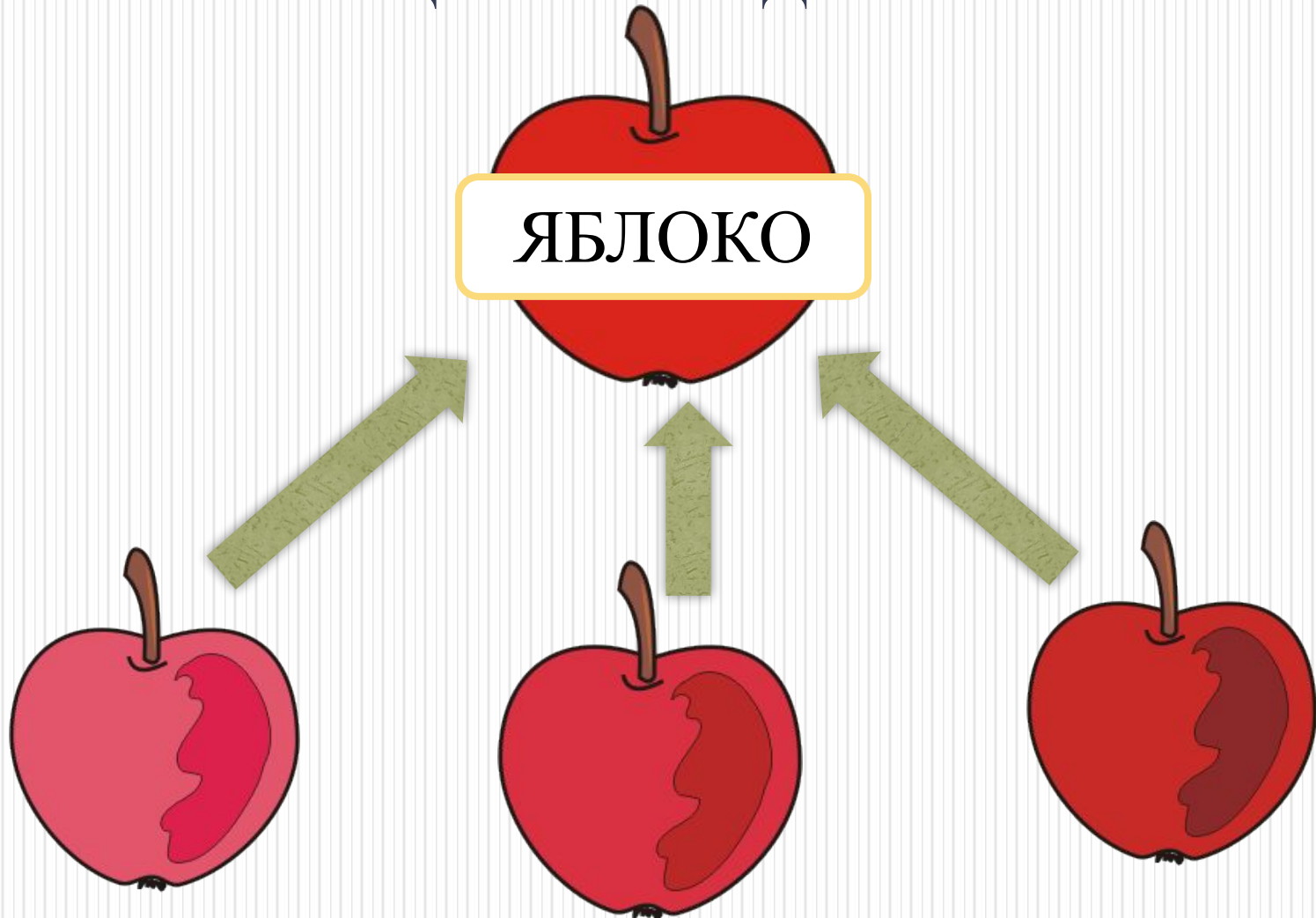
«Этот человек -
меланхолик»

Мотив
Одарённость
Проблема

Воспитание
Обучение
Развитие

Приемы абстракции

АБСТРАКЦИЯ ОТОЖДЕСТВЛЕНИЯ



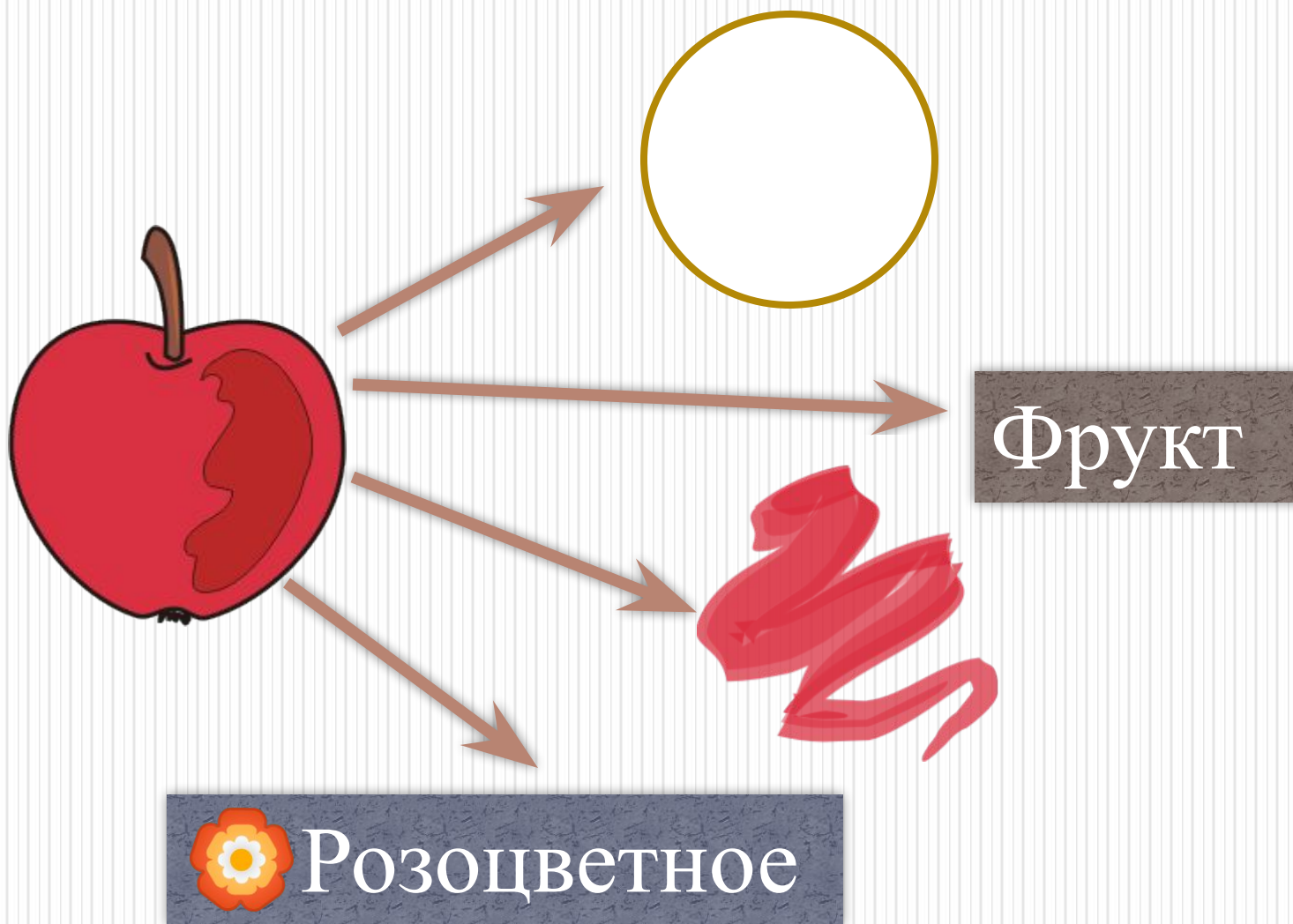
Приемы абстракции

ОБОБЩАЮЩАЯ АБСТРАКЦИЯ



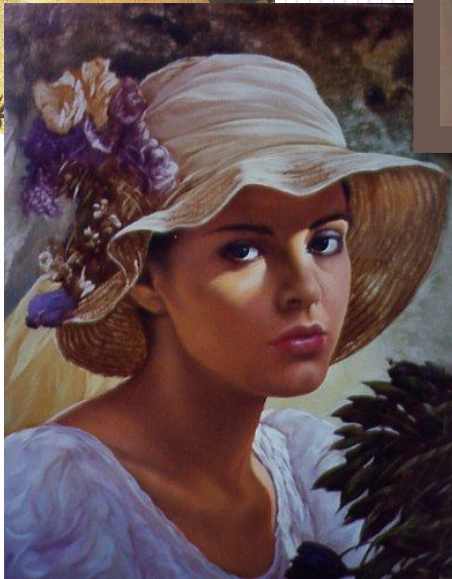
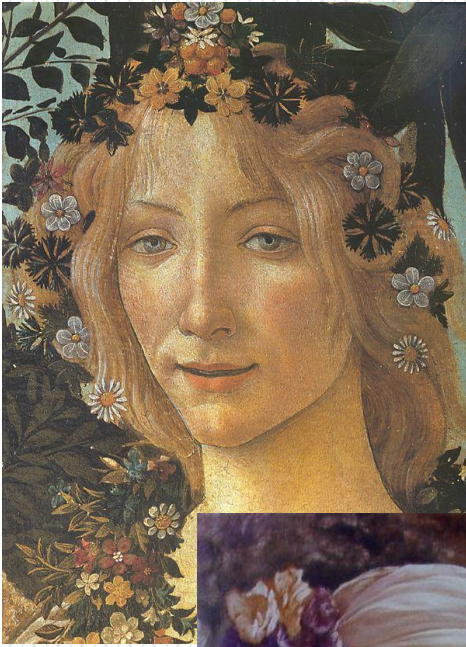
Приемы абстракции

ИЗОЛИРУЮЩАЯ АБСТРАКЦИЯ

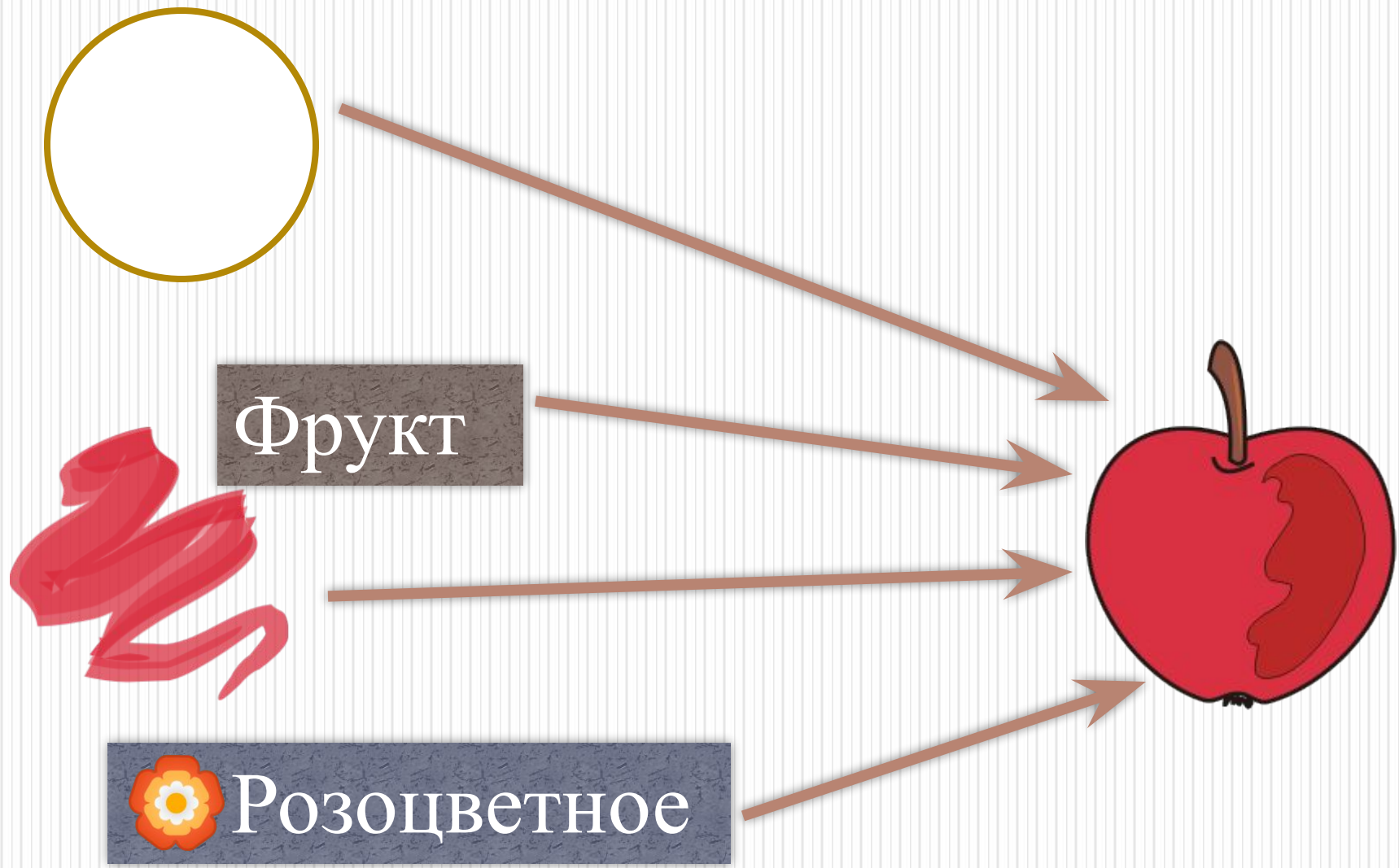


приемы абстракции

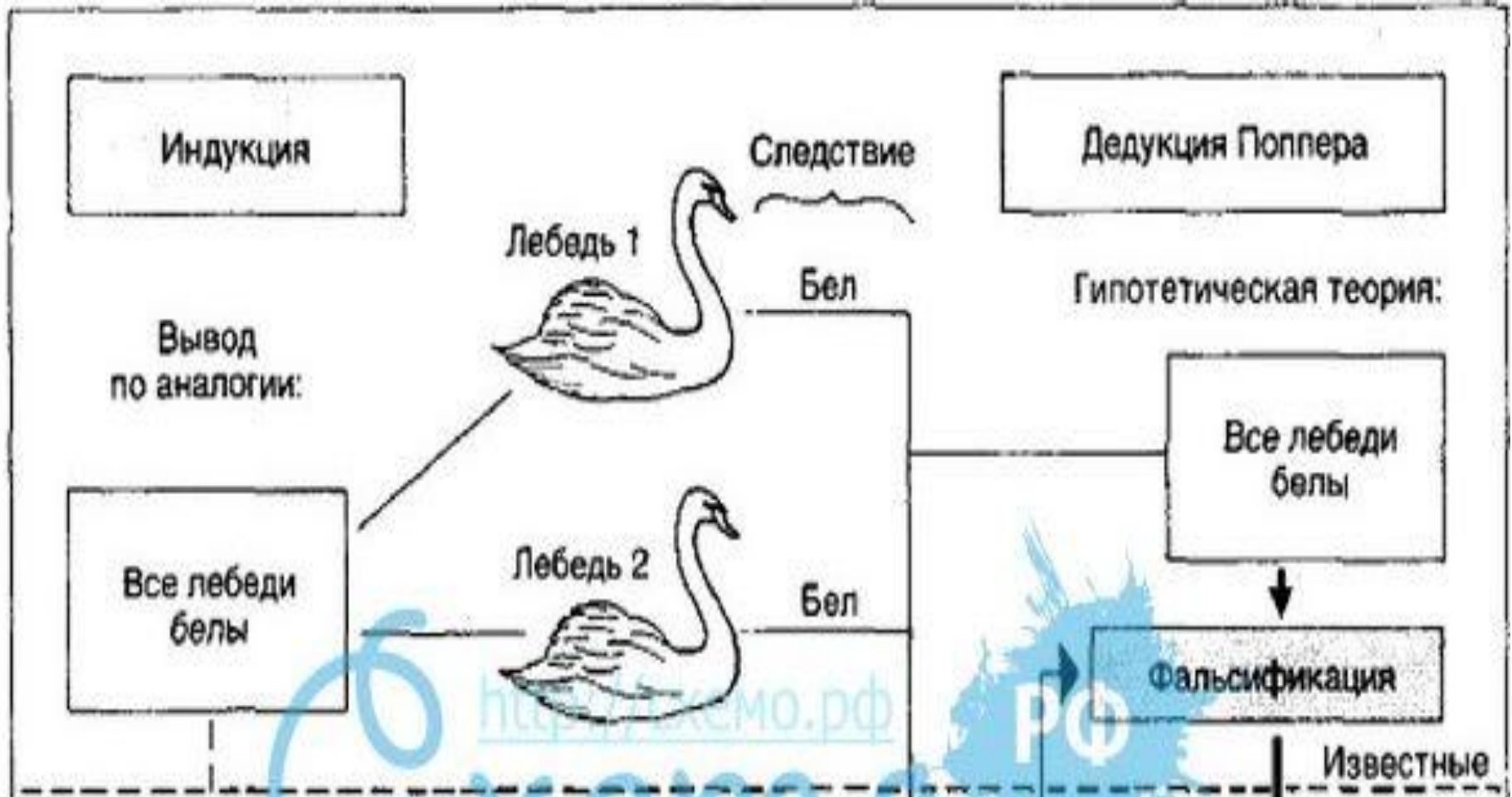
ИДЕАЛИЗАЦИЯ



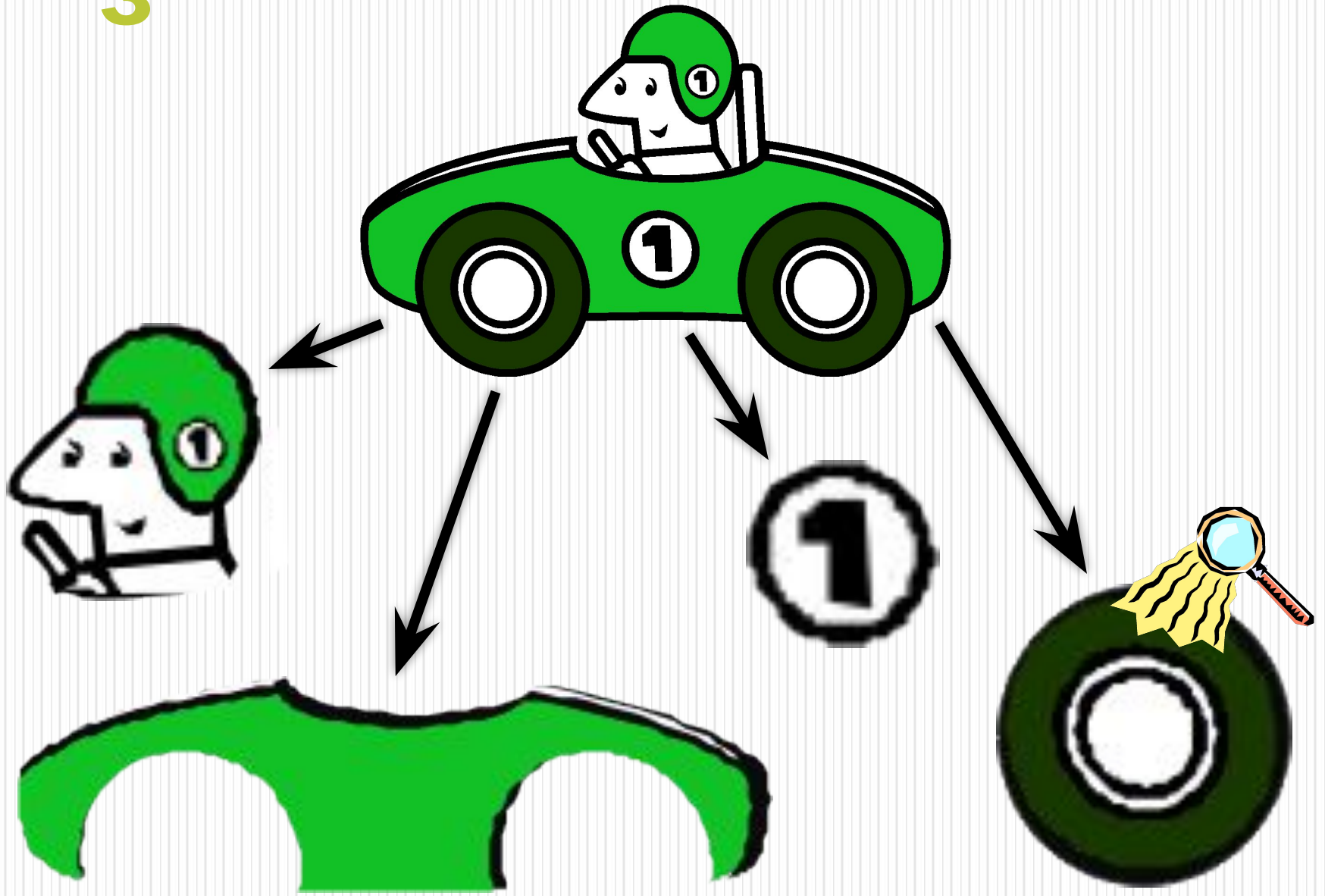
КОНКРЕТИЗАЦИЯ



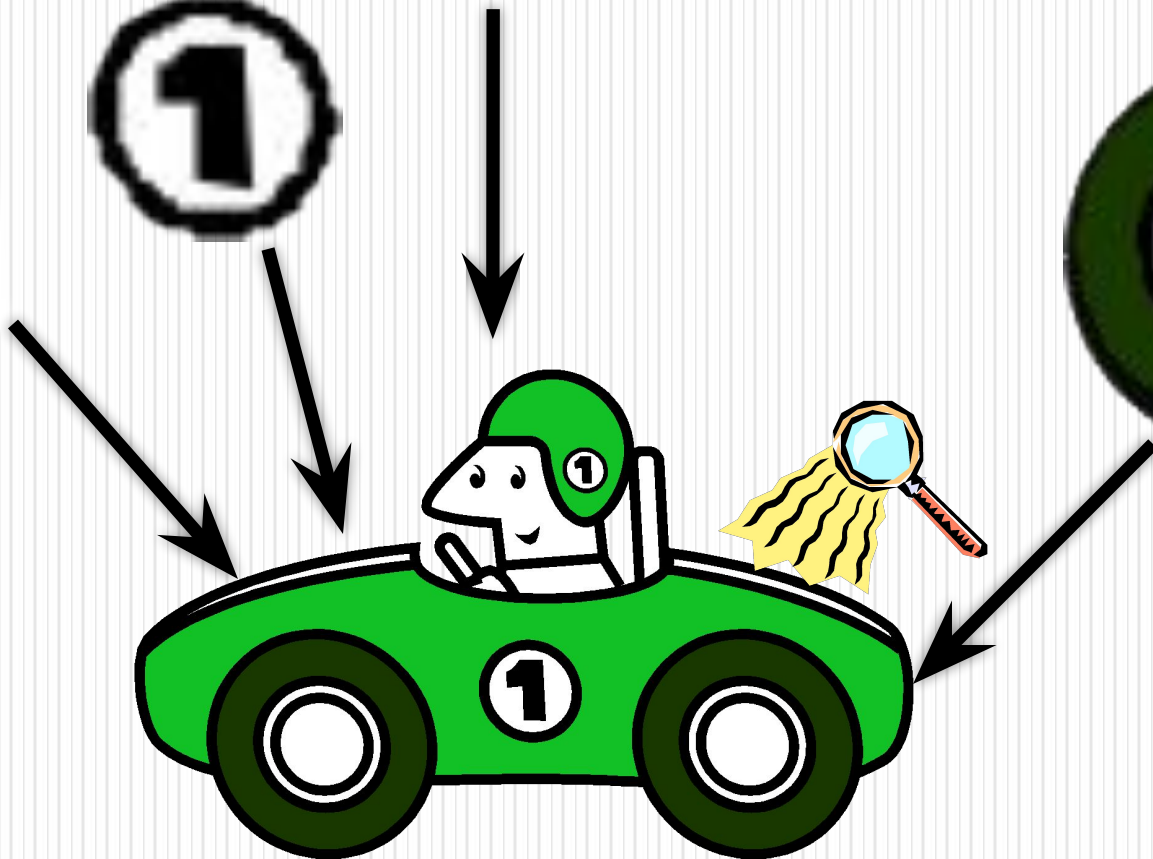
ДЕДУКЦИЯ



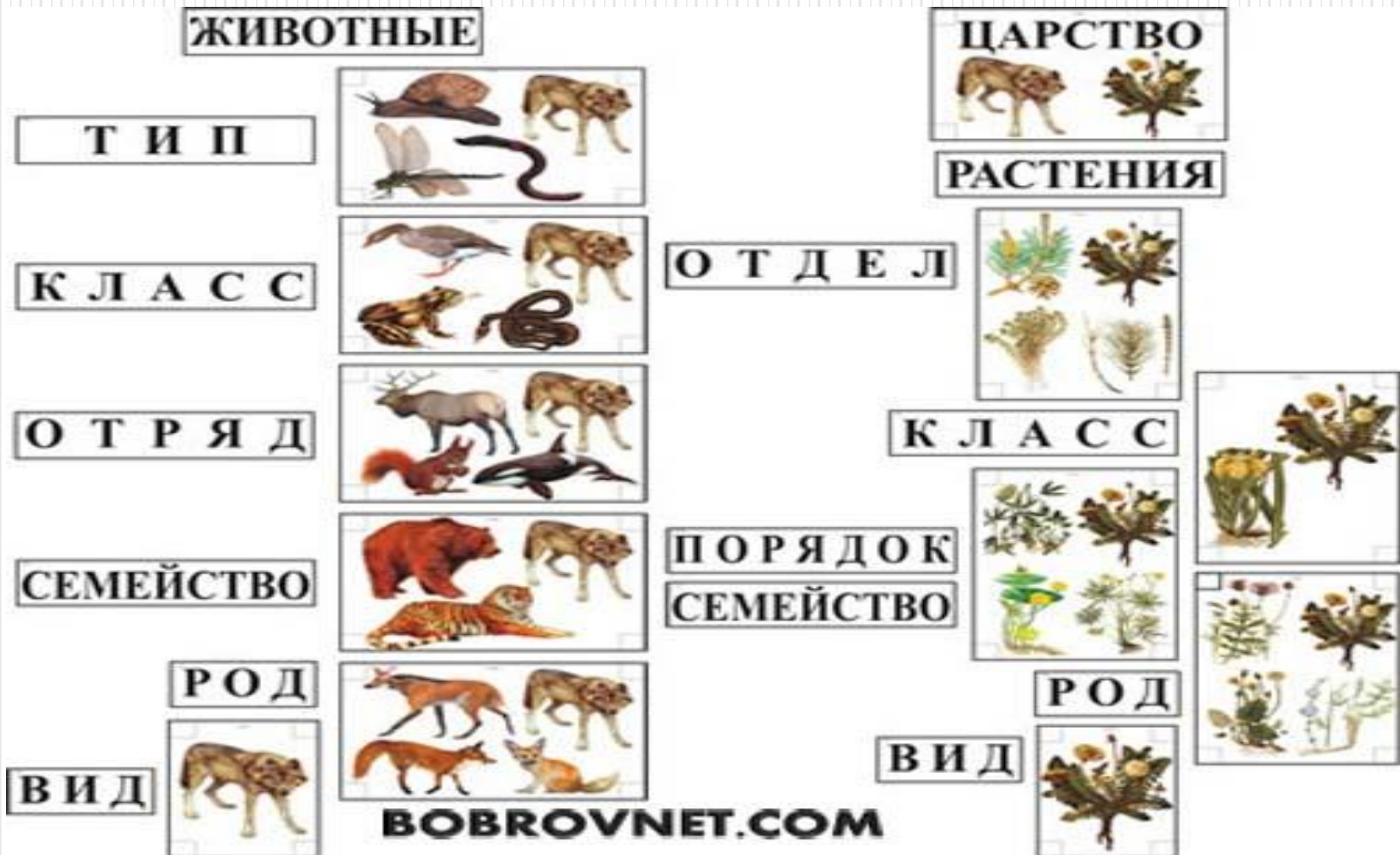
3



Синтез

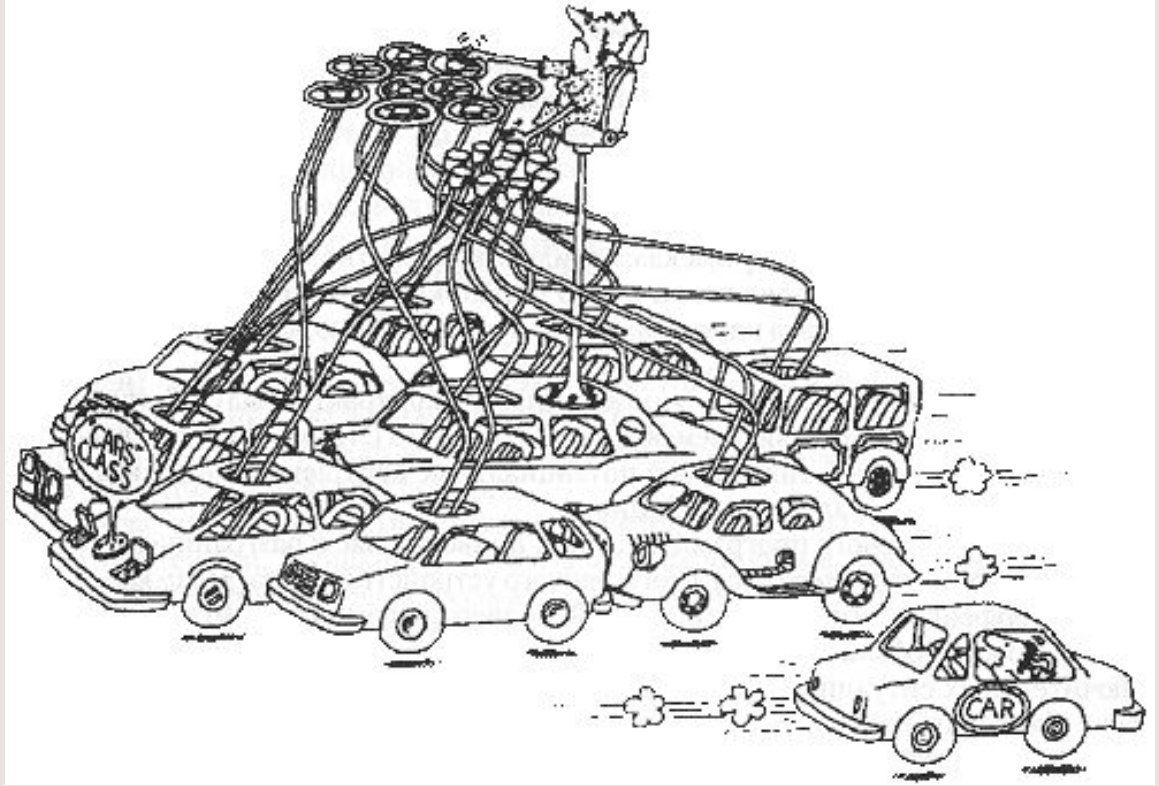


Классификация



Класс

- Совокупность объектов обладающих общностью структуры, свойств и поведения



Правила классификации

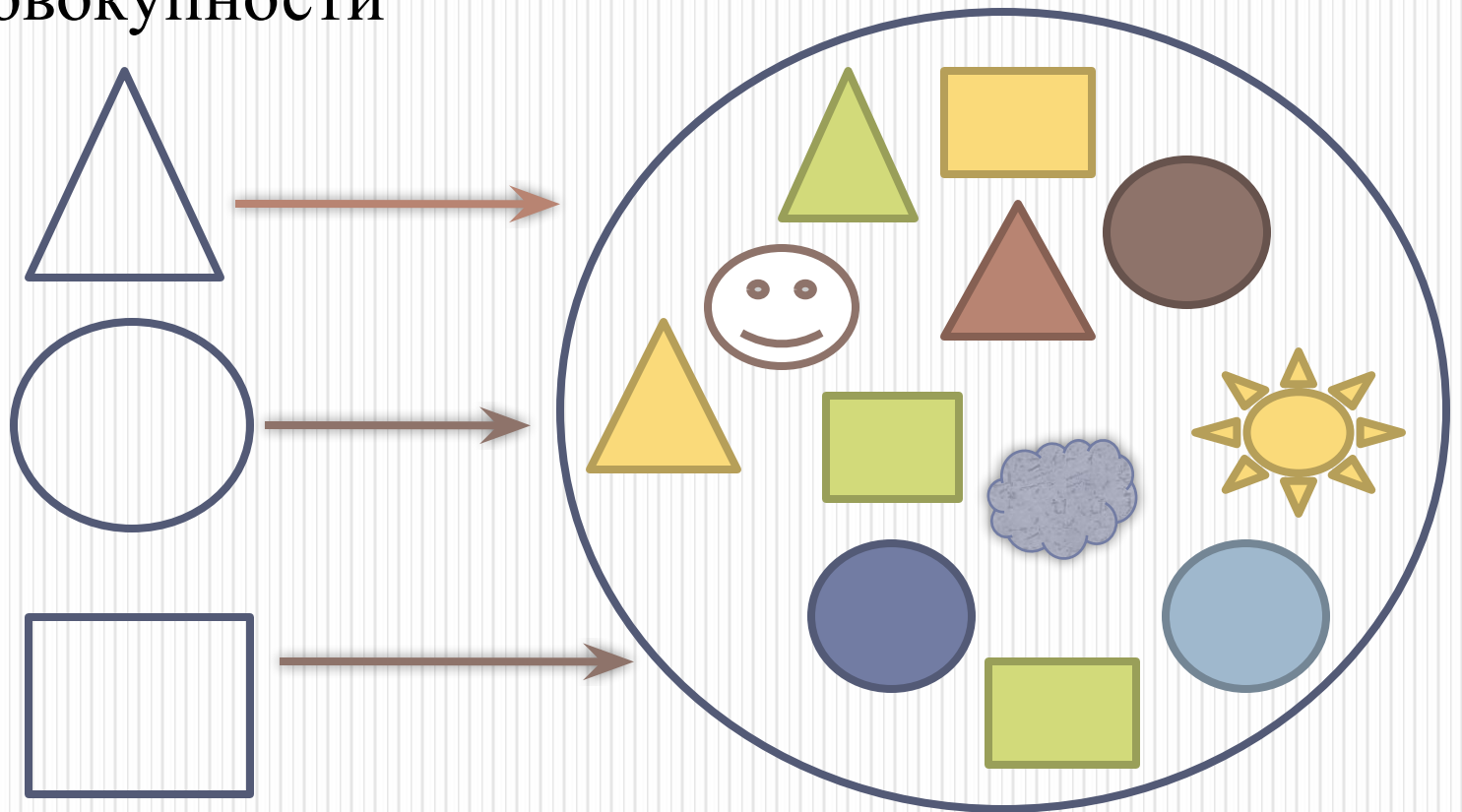
- Общее основание для выделения элементов

- Студенты
 - Старше 20
- Кареглазые
- Меланхолики



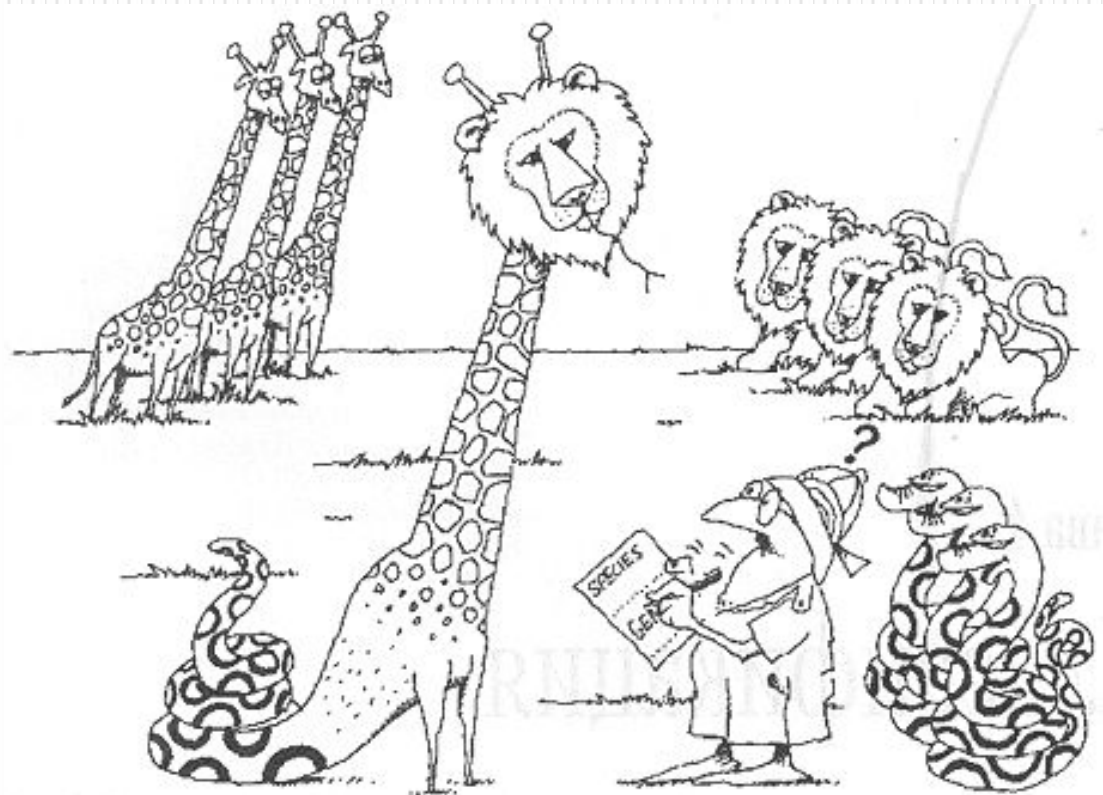
Правила классификации

- объём членов классификации должен соответствовать объему классифицируемой совокупности



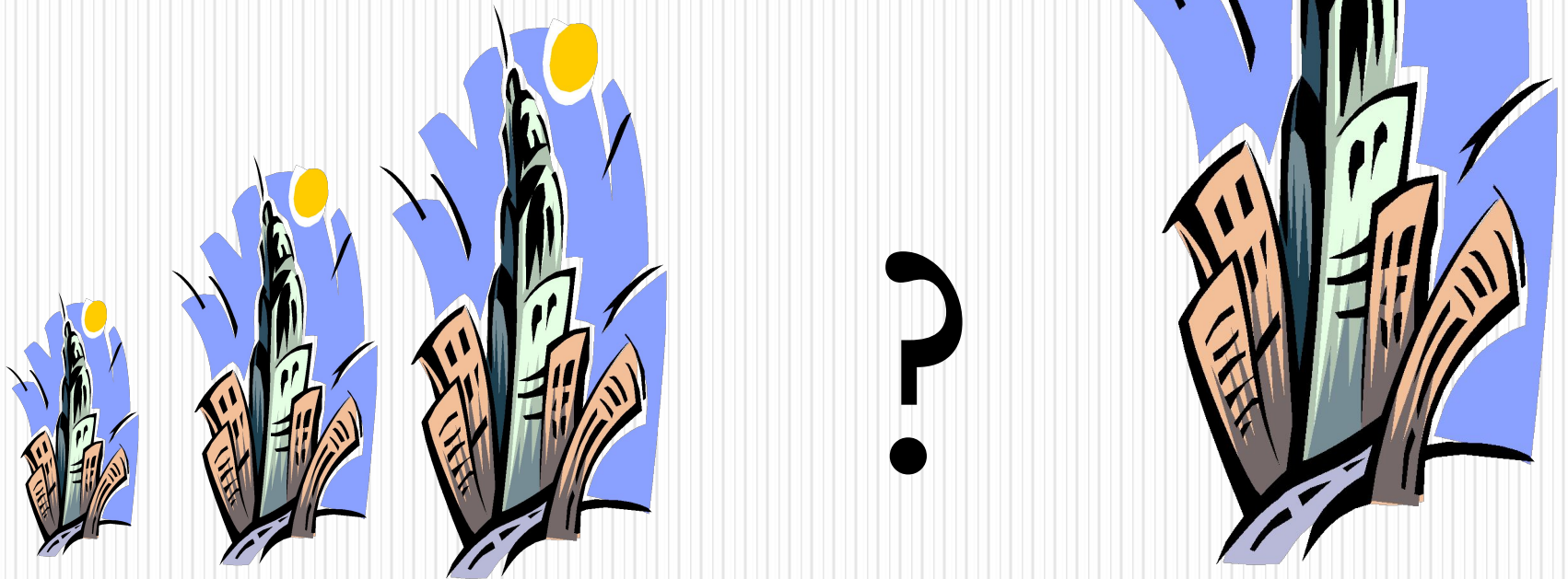
Правила классификации

- члены классификации должны исключать друг друга, т.е. ни один из членов не должен входить в объем другого



Правила классификации

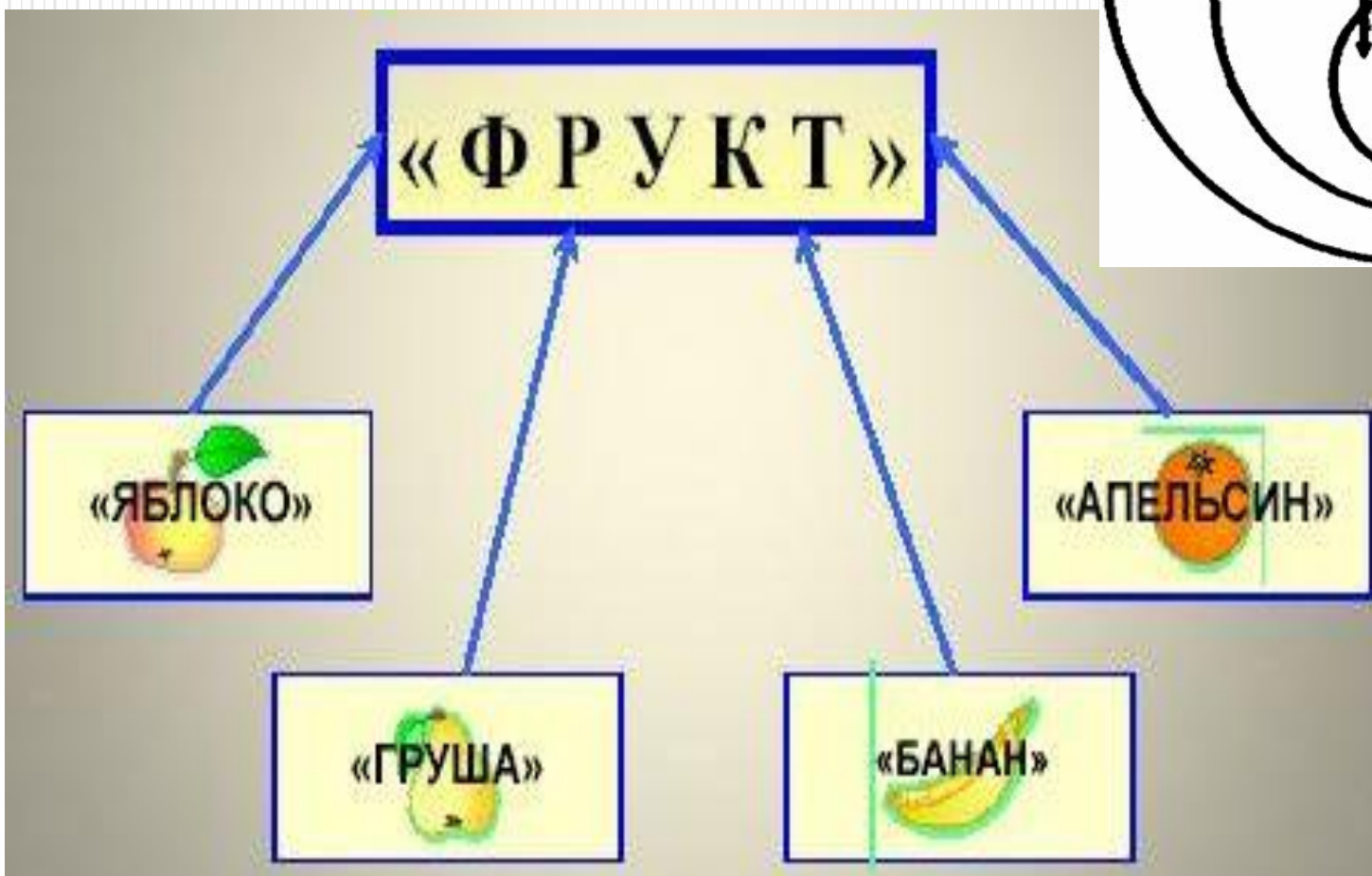
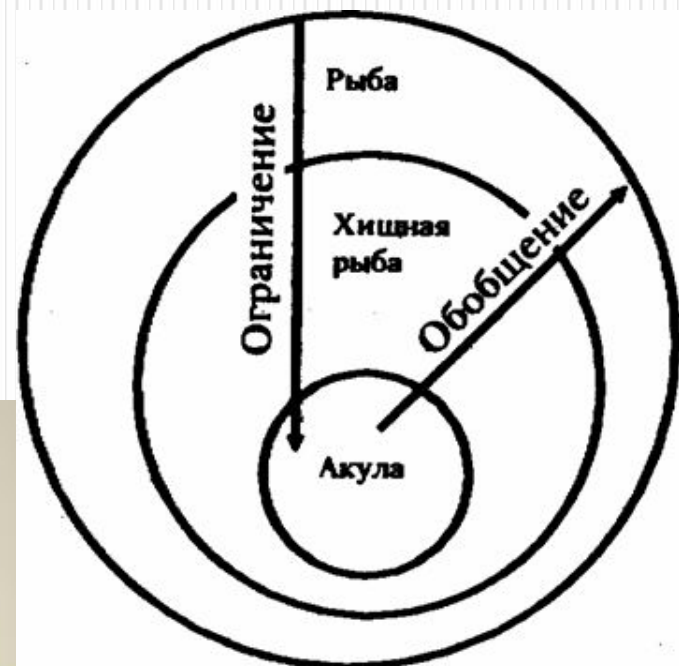
- подразделение на подклассы должно быть непрерывным

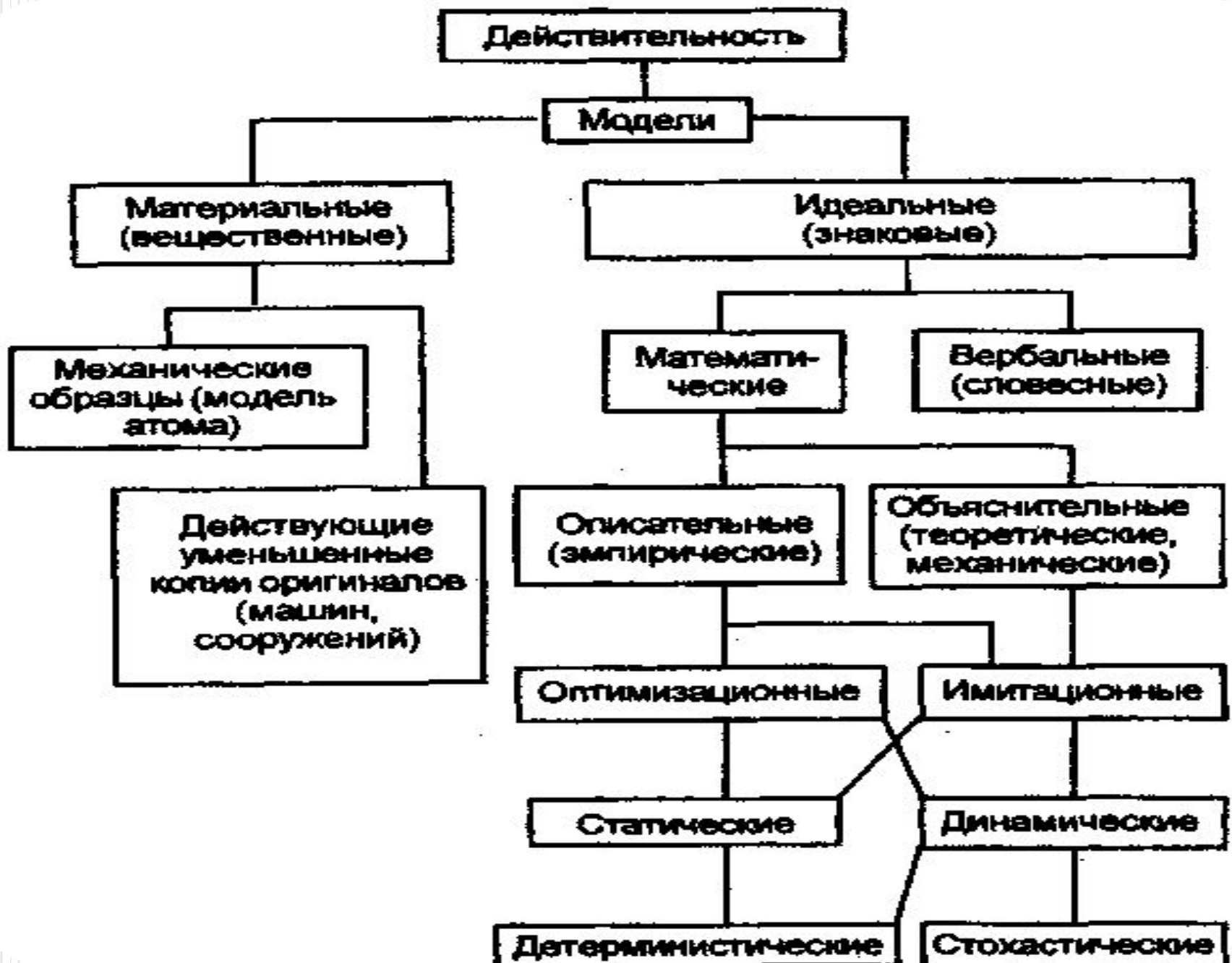


СРАВНЕНИ Е



ОБЩЕ ИЕ



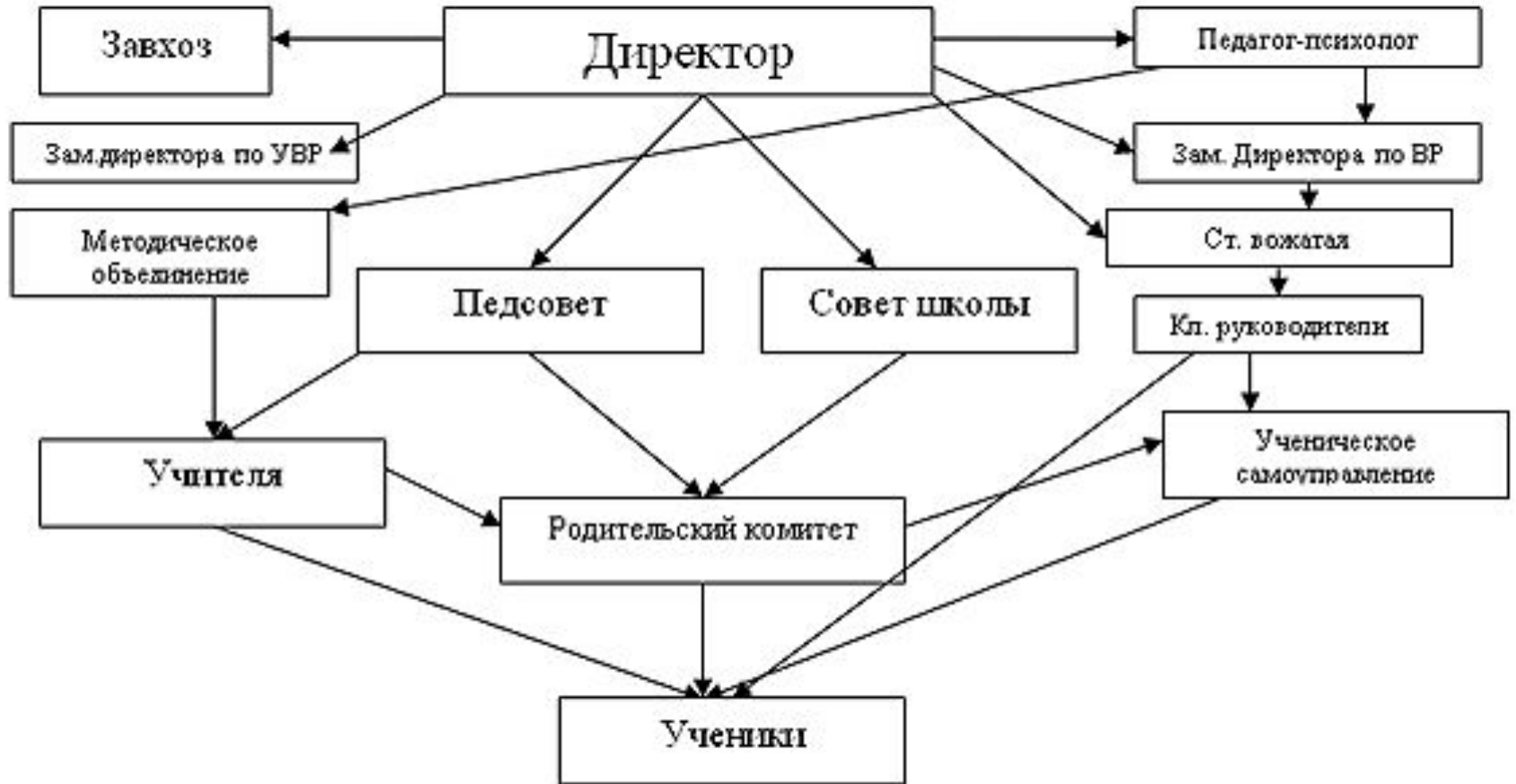


Структурно-функциональные модели



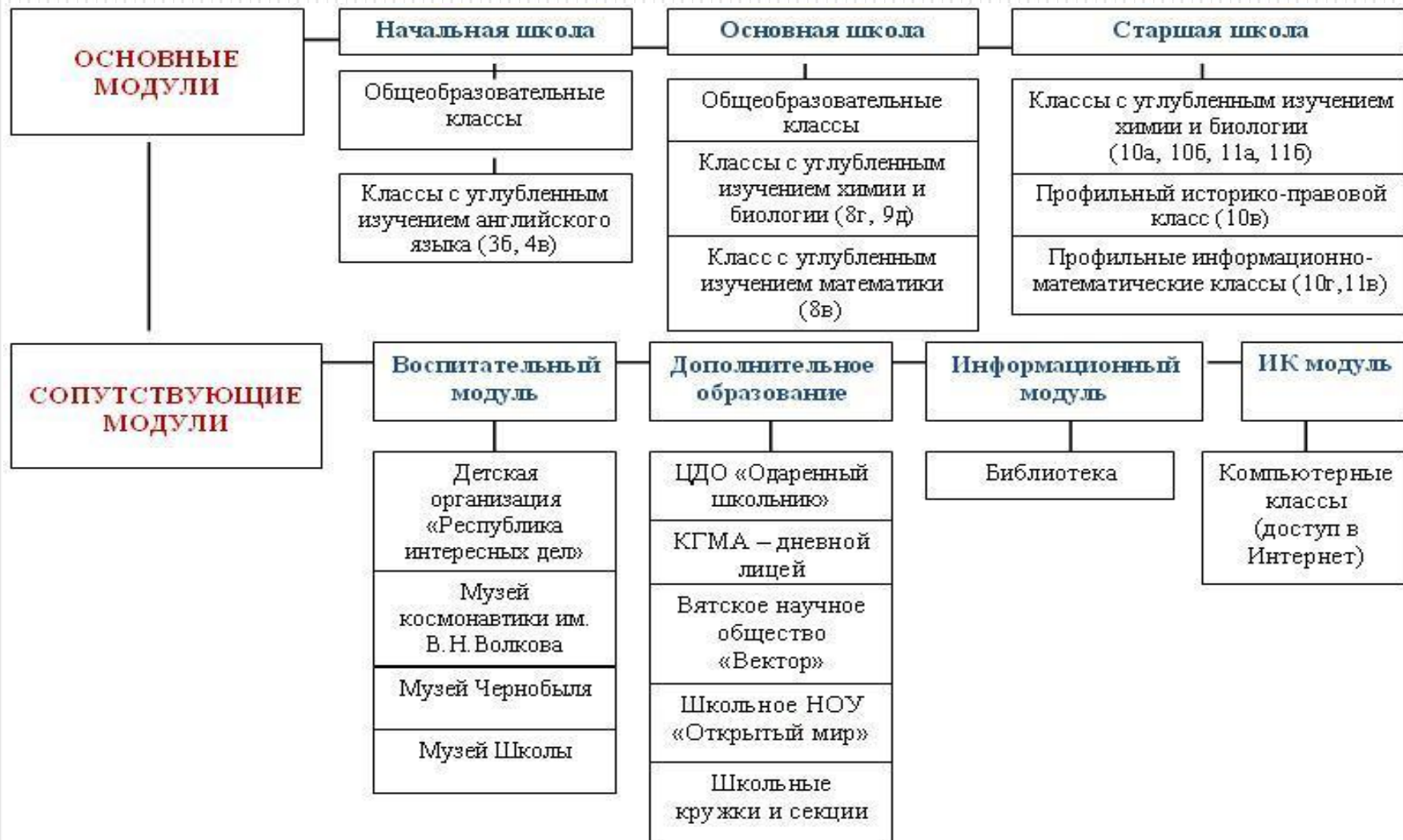
Структурно-функциональная модель комплексного усвоения учащимися содержания экологического образования на межпредметной основе

Организационные модели



Структура управления школой

Образовательные модели

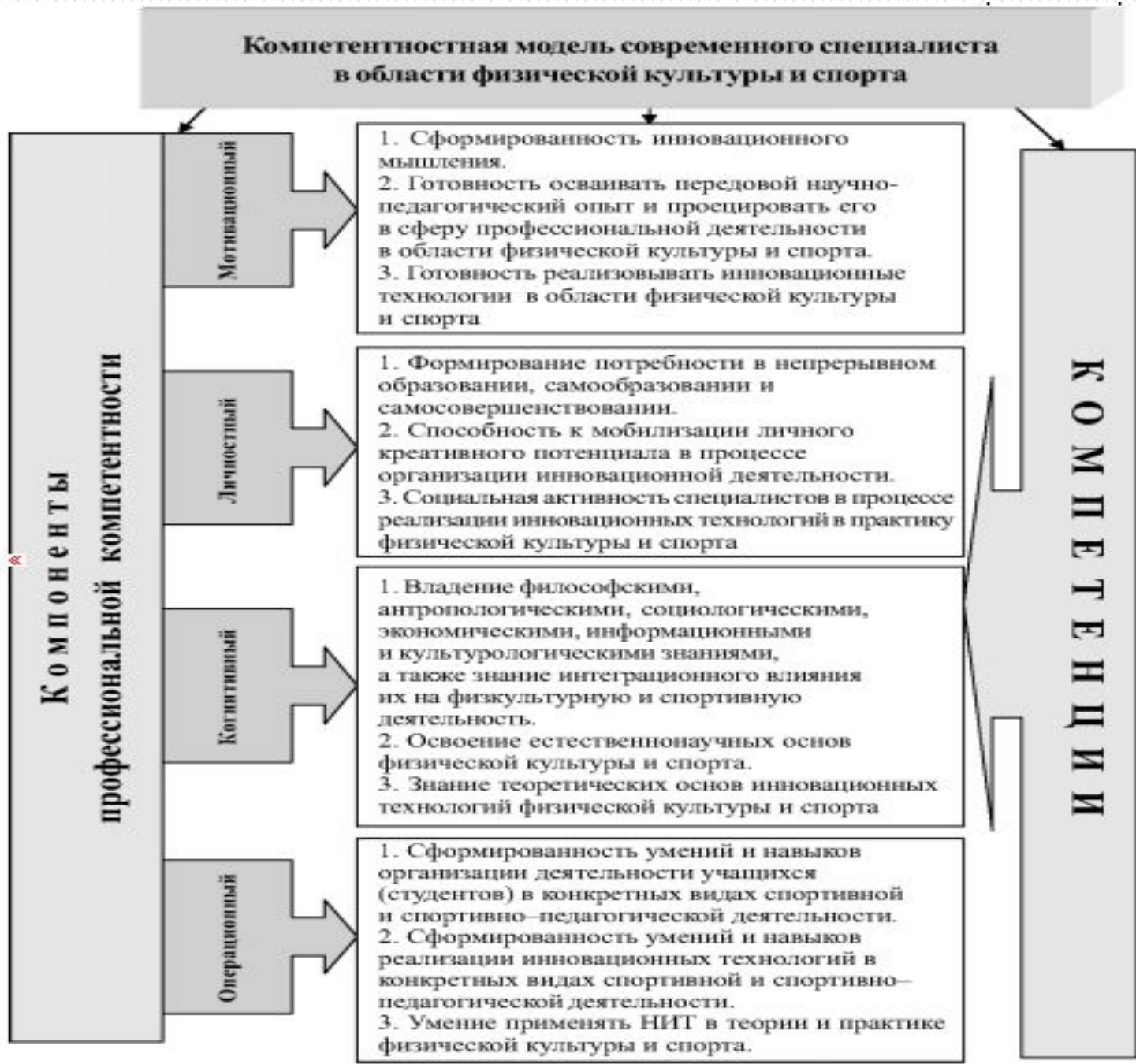


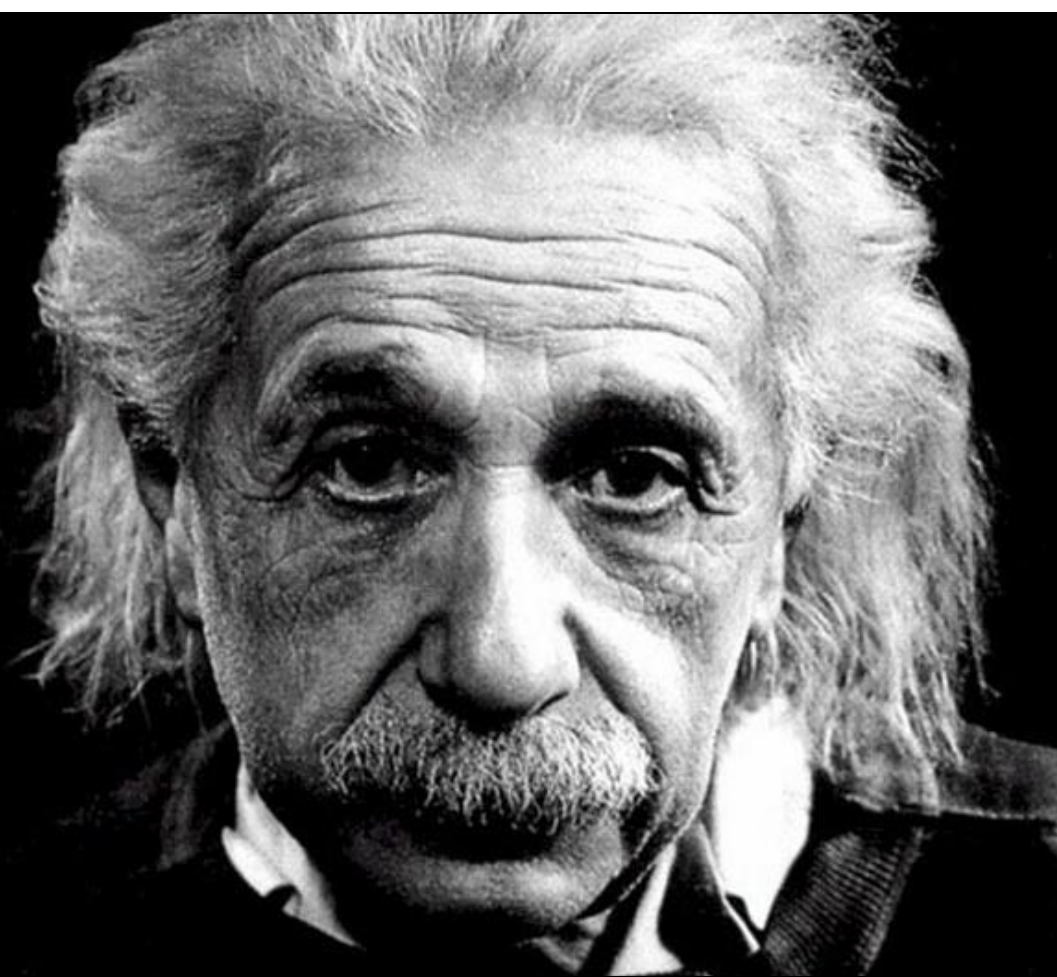
Процесные модели



Процессная модель улучшения СМК ВлГУ

Компетентностная модель





**Творческих
успехов!**