

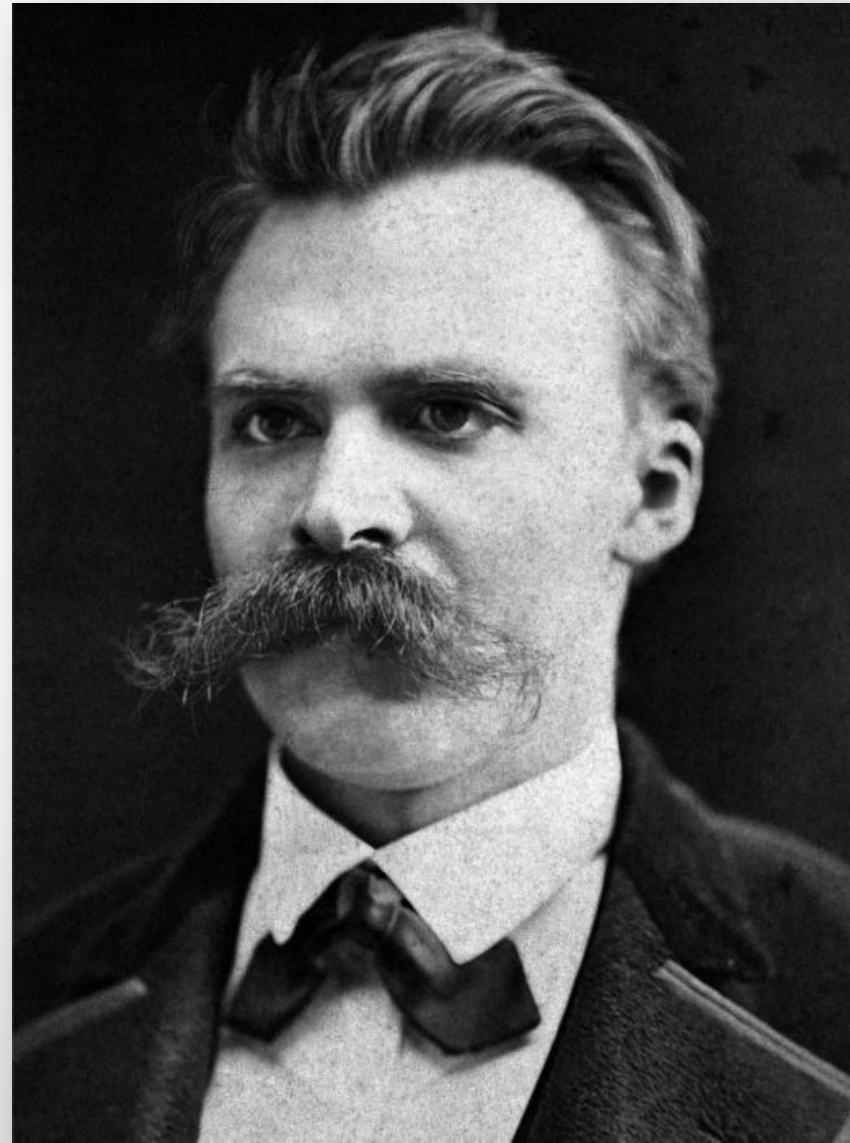
Воля к власти

Фридрих Ницше

Выполнила: Олехова Кристина, Ю-13-Д(и)
Руководитель: Вотинцева Наталья Николаевна

Пермь, 2014

Имя немецкого философа Фридриха Ницше является одним из самых известных в мире. Его основные идеи проникнуты духом нигилизма и жесткой отрезвляющей критики современного положения в науке и мировоззрении.



(1844-1900)

Начать следует с упоминания источников воззрений мыслителя, а именно с метафизики Шопенгауэра и закона Дарвина о борьбе за существование. Хотя эти теории и оказали влияние на идеи Ницше, он подверг их серьезной критике в своих работах.

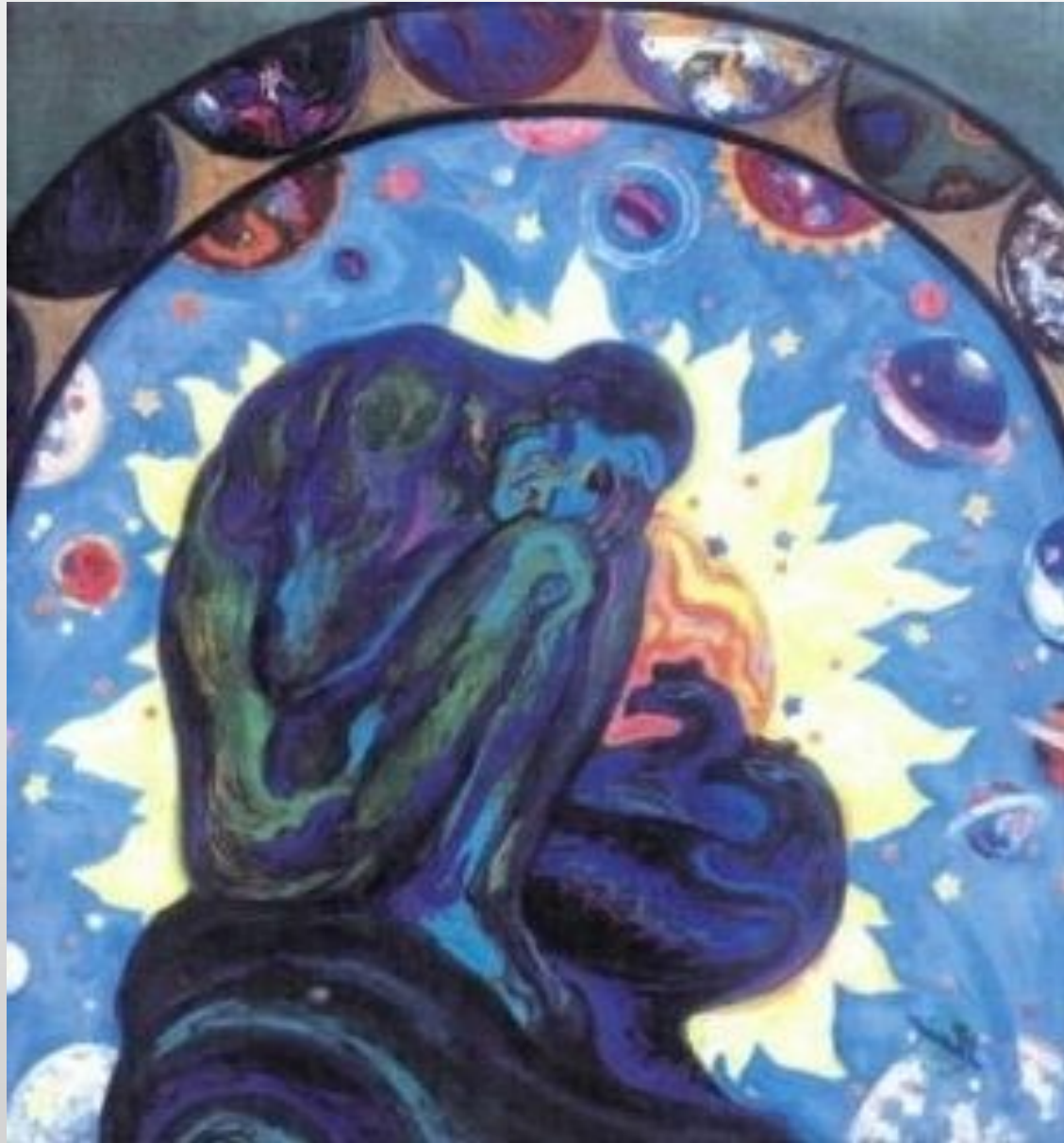
Тем не менее идея борьбы сильнейших и слабейших за существование в этом мире привела к тому, что он проникся стремлением создать некий идеал человека - так называемого "сверхчеловека"



Философия жизни

С точки зрения философа, жизнь дается познающему субъекту в виде единственной реальности, которая существует для определенного человека. Если выделить основную идею, краткая философия Ницше отрицает отождествление разума и жизни. Всем известное утверждение "мыслю, следовательно существую" подвергается жесткой критике. Жизнь понимается в первую очередь как постоянная борьба противостоящих сил. Здесь на первый план выходит понятие воли, а именно воли к ней.-

Воля к власти



«Сверхчеловек»



Истинное бытие



Ницше:

«Вообще водить - то же самое, что хотеть стать сильнее, хотеть расти - а для всего этого еще и хотеть средств»

«Свобода воли» - вот слово для этого многообразного состояния удовольствия хотящего... «Итак, во всяком волеии присутствует неразрывное единство «повелевания и повиновения», ибо «ведь наше тело есть только общественный строй многих душ», т.е. как поясняет Ницше, «служебных «по-воль» или «по-душ»

Ницше:

Человек - это канат, натянутый между животным и сверхчеловеком, - канат над пропастью. В человеке ценно то, что он мост, а не цель.

Кто хочет стать водителем людей, должен в течение доброго промежутка времени слыть среди них их опаснейшим врагом.

ФЕДОР
ДОСТОЕВСКИЙ

*Записки
из Мёртвого дома*



АЛБУКА КЛАССИКА



Адольф
Гитлер



Спасибо за внимание!