

Конкурс. 7 класс

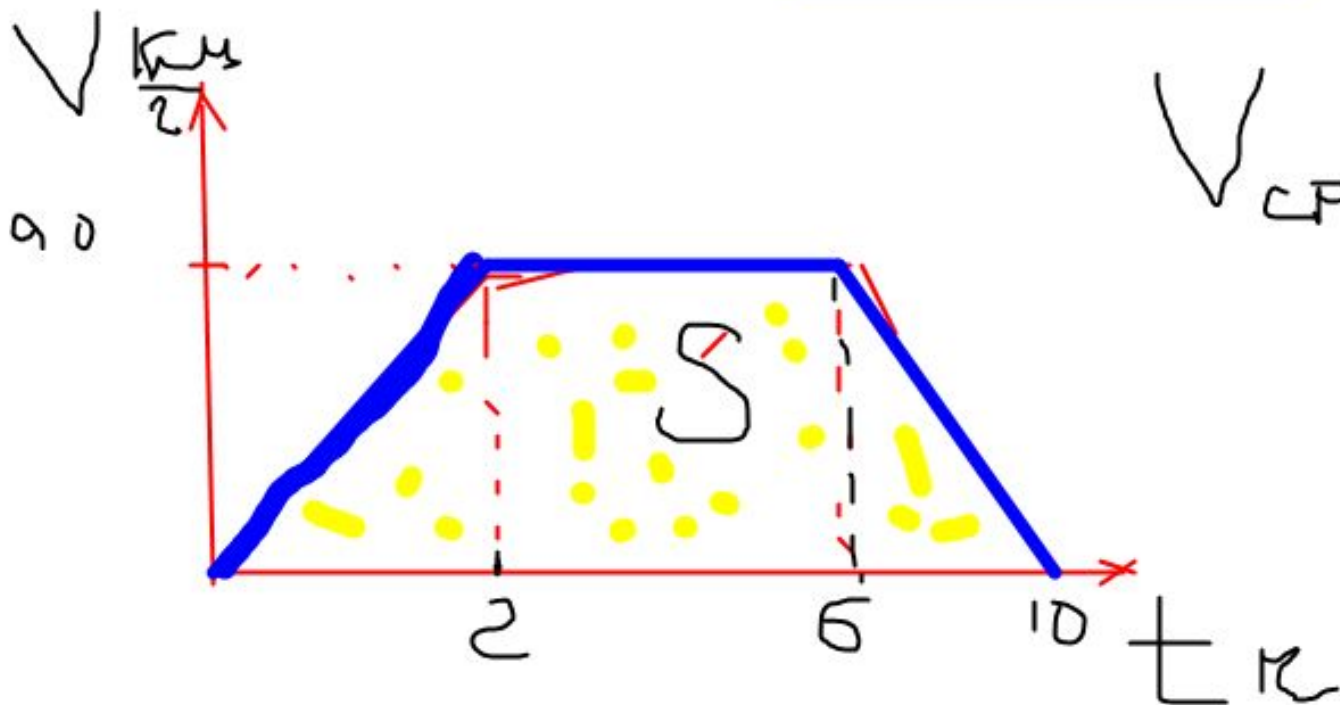
плотность = масса:

объем



объем = масса

: плотность



$V_{\text{ср}}$ — ?

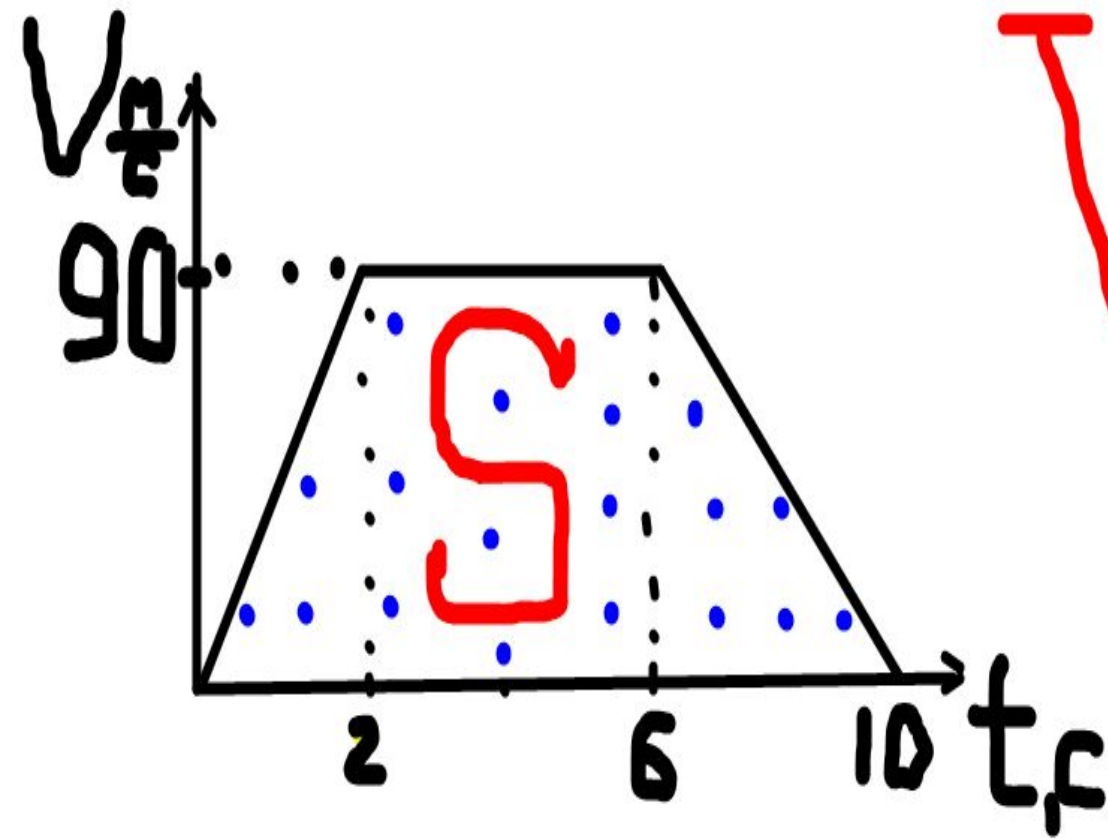
! ПЕРЕПРАВА

С какой скоростью катер будет перемещаться по кратчайшему пути на противоположный берег, если его скорость отн. воды 5 км/ч, а скорость течения 3 км/ч ?

Сколько времени потребуется на переправу, если ширина реки в Сибири 4 км ?

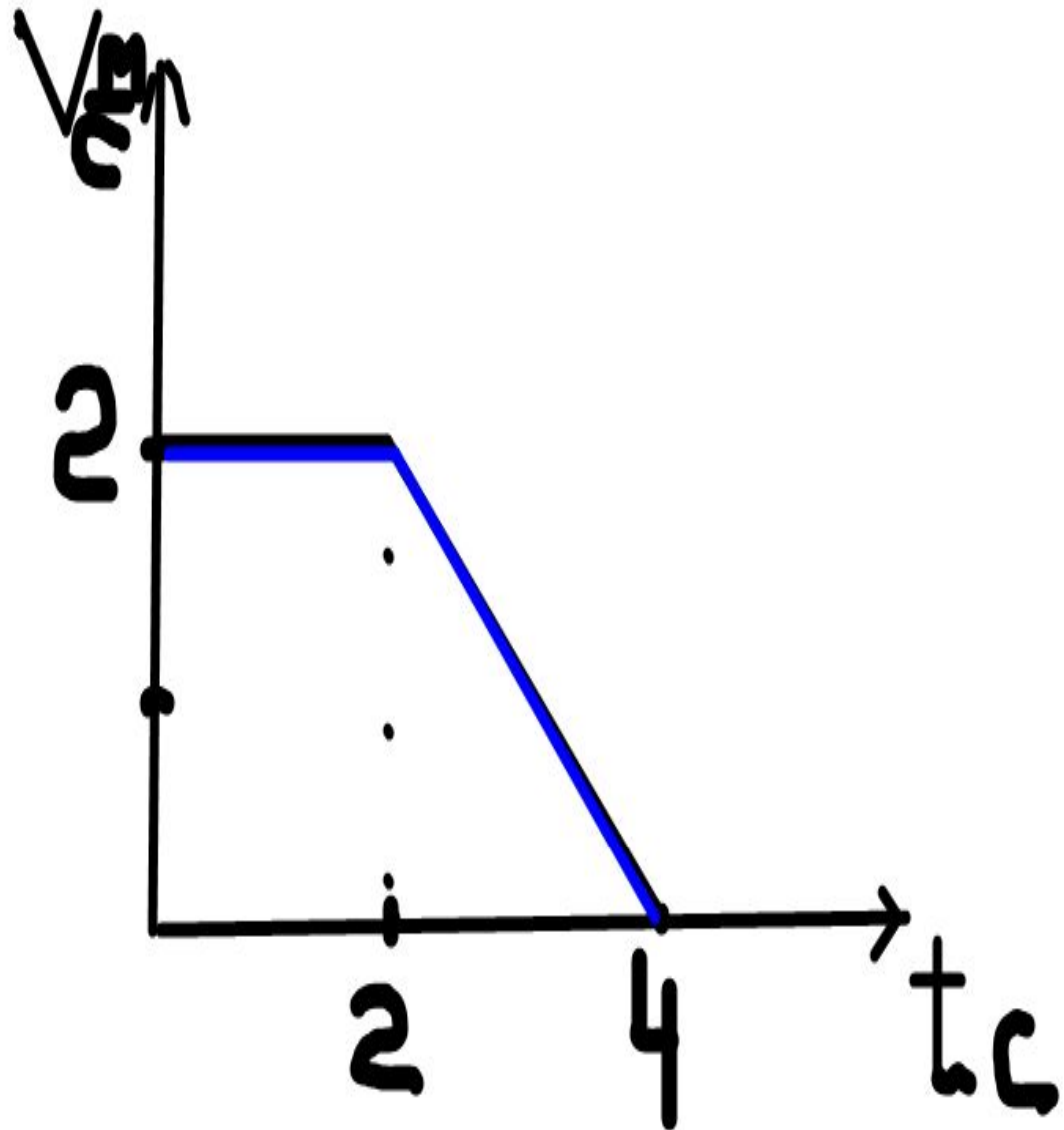
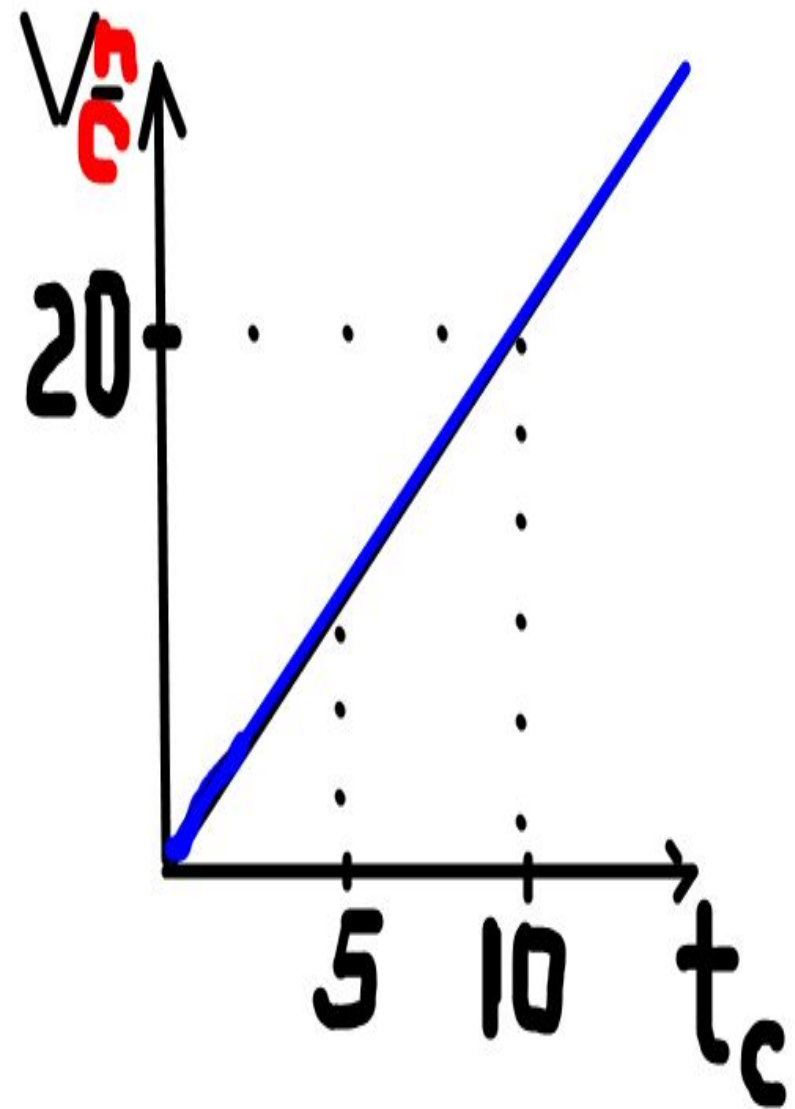
2. Средняя скорость

V_c - ?



$$S = \frac{10+4}{2} \cdot 90 = 630 \text{ км. } V_c = \frac{630}{10} = 63 \frac{\text{км}}{\text{ч}}$$

3. V_c - ?



4. ПЛОТНОСТЬ

$$\rho = \frac{m}{V} \rightarrow V = \frac{m}{\rho}$$

Масса подсолнечного
масла 1 кг, плотность
0,9 г/см куб.

Поместится ли масло
в литровую бутылку?

$$\rightarrow V = \frac{1000 \text{ г}}{0,9 \frac{\text{г}}{\text{см}^3}} \approx 1111 \text{ см}^3$$

НЕ ПОМЕСТИТСЯ

5. Куда идем мы с
Пятачком?



Определите объем
сосуда для меда
массой 3 кг
плотностью 2,5 г/ см
куб.

Желаем успеха!!!

Вопросы болельщикам (физика)

- 1) Как определить толщину фольги, имея только школьную линейку?
- 2) Если быстро тарелку с супом со стола на другой стол, то суп выльется из тарелки. Объяснить.
- 3) Дана палочка. Почему её не так просто переломить?
- 4) Газы легко сжимаются, потому что
- 5) Около «Кулинарии» вкусно пахнет, потому что
...
- 6) При столкновении грузового и легкового автомобилей повреждений больше у легкового, почему?

Вопросы болельщикам (физика) ответы.

- 1) Как определить толщину фольги, имея только школьную линейку?
- (сложить в 2, потом в 4, потом в 8 раз, и измерить длину ряда; разделить на 8)
- 2) Если быстро тарелку с супом со стола на другой стол, то суп выльется из тарелки. Объяснить.
- (инерция)
- 3) Дана палочка. Почему её не так просто переломить?
- (притяжение молекул)
- 4) Газы легко сжимаются, потому что
- (умен. промежутки)
- 5) Около «Кулинарии» вкусно пахнет, потому что ...
- (диффузия)
- 6) При столкновении грузового и легкового автомобилей повреждений больше у легкового, почему?
- ($m_1/m_2 = a_2/a_1$)

Кроссворд “Лесенка”

- 1) Причина изменения скорости тела
- 2) Единица массы, содержащая 1000кг
- 3) Наука о неживой природе
- 4) Прибор для измерения длины, например земельного участка
- 5) прибор для измерения объема тела
- 6) Длинный и тонкий кусок металла крученого сечения
- 7) Вещество которое делается пластичным при небольшом нагревании
- 8) Величина, характеризующая степень нагретости тела

¹ С	И	Л	А							
² Т	О	Н	Н	А						
³ Ф	И	З	И	К	А					
⁴ Р	У	Л	Е	Т	К	А				
⁵ М	Е	Н	З	У	Р	К	А			
⁶ П	Р	О	В	О	Л	О	К	А		
⁷ П	Л	А	С	Т	М	А	С	С	А	
⁸ Т	Е	М	П	Е	Р	А	Т	У	Р	А