

Снег и иней!

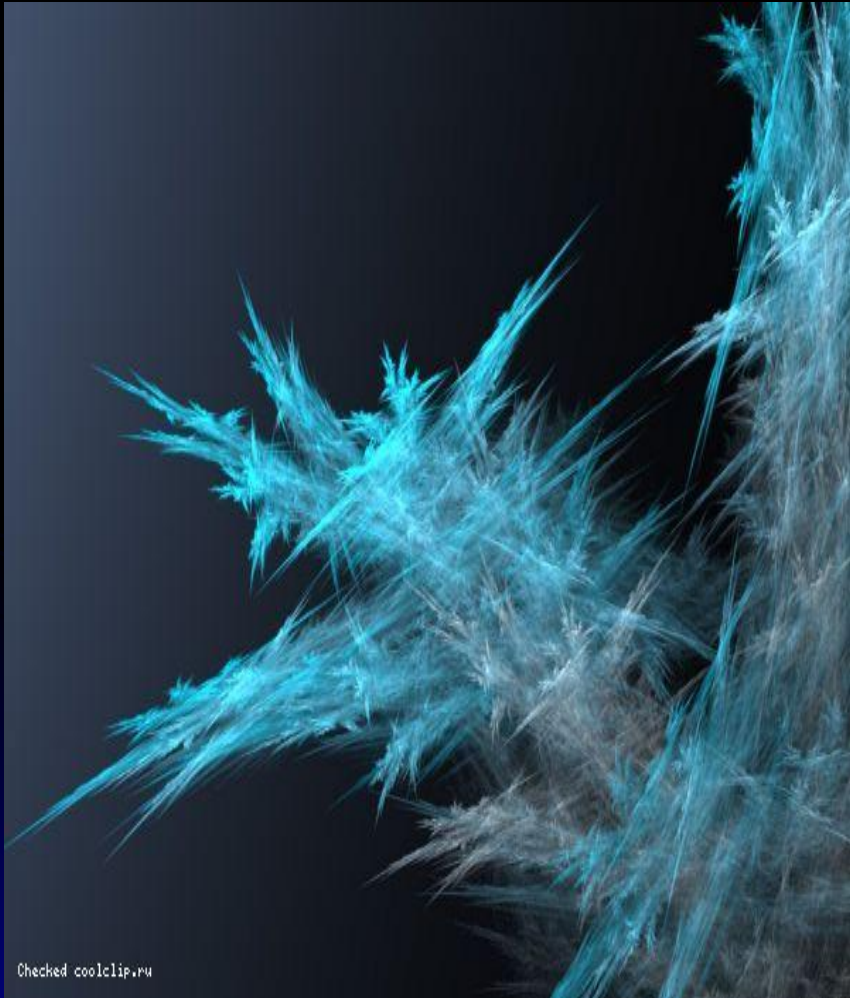


- Иней — вид атмосферных осадков, представляющих собой тонкий слой ледяных кристаллов, образующихся из водяного пара атмосферы. Может сопровождаться туманом.

- Образование

- Так же, как роса, образуется вследствие охлаждения поверхности до отрицательных температур, более низких, чем температура воздуха, и десублимации водяного пара на поверхности, охладившейся ниже 0°C . По форме частички инея напоминают снежинки, но отличаются от них меньшей правильностью, так как зарождаются в менее равновесных условиях, на поверхности каких-то предметов.:)





Checked coolclip.ru



www.xsunx.ru



Иней!!!





- Снег — форма атмосферных осадков, состоящая из мелких кристаллов льда. Относится к обложным осадкам, выпадающим на земную поверхность.

- Снег образуется, когда микроскопические капли воды в облаках притягиваются к пылевым частицам и замерзают. Появляющиеся при этом кристаллы льда, не превышающие поначалу 0,1 мм в диаметре, падают вниз и растут в результате конденсации на них влаги из воздуха. При этом образуются шестиконечные кристаллические формы. Из-за структуры молекул воды между лучами кристалла возможны углы лишь в 60° и 120° . Основной кристалл воды имеет в плоскости форму правильного шестиугольника. На вершинах такого шестиугольника затем осаждаются новые кристаллы, на них — новые, и так получают разнообразные формы звездочек-снежинок.





- При высокой термике кристаллы неоднократно вертикально передвигаются в атмосфере, частично тая и кристаллизуясь заново. Из-за этого нарушается регулярность кристаллов и образуются смешанные формы. Кристаллизация всех шести лучей происходит в одно и то же время, в практически идентичных условиях, и поэтому особенности формы лучей снежинки получаются столь же идентичны.



• В южнославянском фольклоре широко известна легенда о снеге, который белизной и рыхлостью напоминал смолотое зерно, в нём видели падающую с неба муку (Афанасьев 1994/1: 290). Этот мотив отразился в легендах «Когда Господь ходил по земле» и «Грешная женщина», а также в поверье, записанном в области Велеса в Македонии «Почему не падает с неба мука». В них рассказывается о том, что мука перестала падать с неба как снег, потому что одна женщина вытерла нечистоты ребёнка куском теста (Георгиева 1990: 34, 116).

- В нормальных условиях снег тает при температурах воздуха выше $0\text{ }^{\circ}\text{C}$. Однако в
- природе значительные объёмы снега испаряются и при отрицательных температурах, минуя жидкую фазу. Этот процесс легко наблюдать самостоятельно. Такой переход от твёрдого состояния к газообразному называется сублимацией или возгонкой. Особенно интенсивно происходит сублимация снега под воздействием солнечного света, однако существуют исследования, демонстрирующие интенсивное испарение снежных частиц в результате их взаимодействия при метелевом переносе снега



Конец!!!

