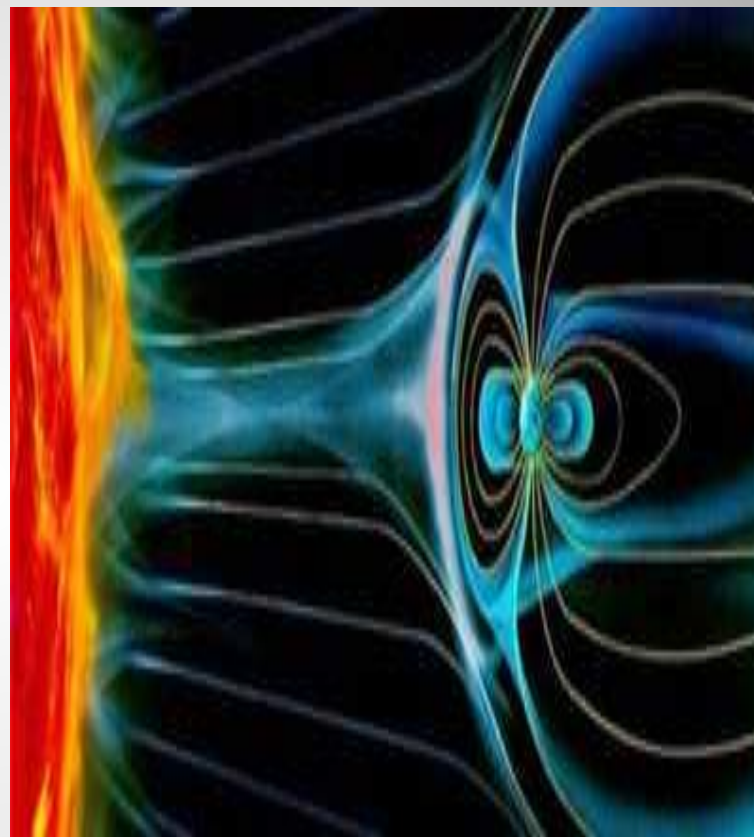


Воздействие различных магнитных полей на самочувствие человека

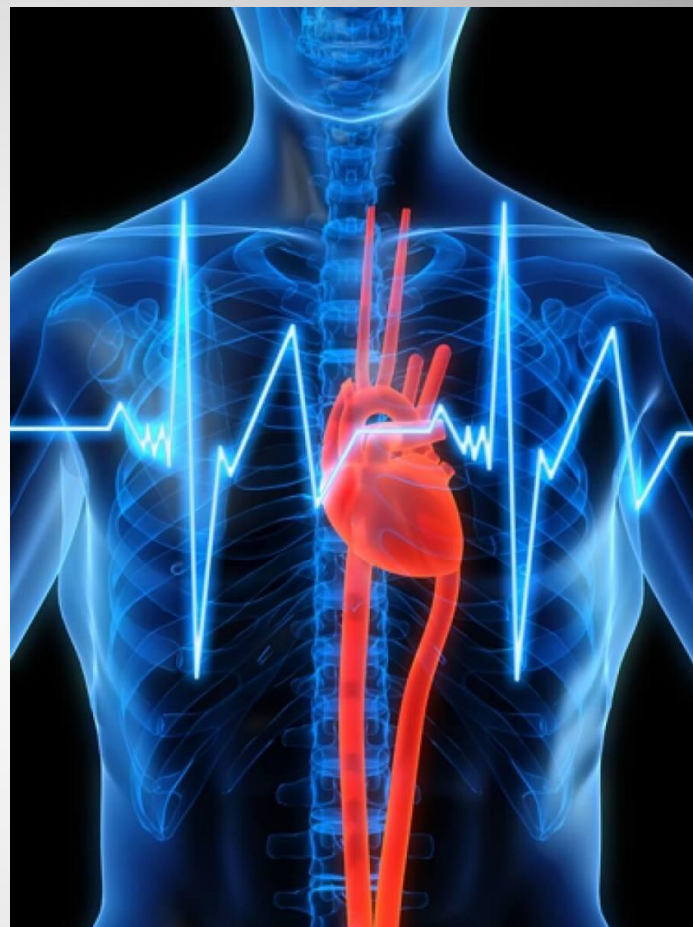


- Человек на планете Земля постоянно находится под воздействием магнитного поля.
- Человеческое тело также обладает собственным магнитным полем, различным для разных органов.
- Важным моментом является поддержание относительного баланса между внешними и внутренними магнитными полями. Бесспорным является факт, что внешние магнитные поля в значительной мере определяют состояние наших внутренних магнитных полей.



Магнитное поле человека

- Циркадный ритм (биоритм жизни человека) напрямую зависит от магнитного поля Земли.
- Слабые магнитные поля - техногенного и естественного происхождения - оказывают влияние на циркадные ритмы и физиологические функции человека, что в итоге сказывается на общем состоянии. В природных условиях человек подвержен лишь естественным электромагнитным полям, на которые он настроился на протяжении всего процесса эволюции на планете Земля.
- Когда же в этот процесс взаимодействия вмешиваются искусственные источники магнитных, электрических и электромагнитных полей, то происходит нарушение синхронизации.



Влияние на циркадный ритм

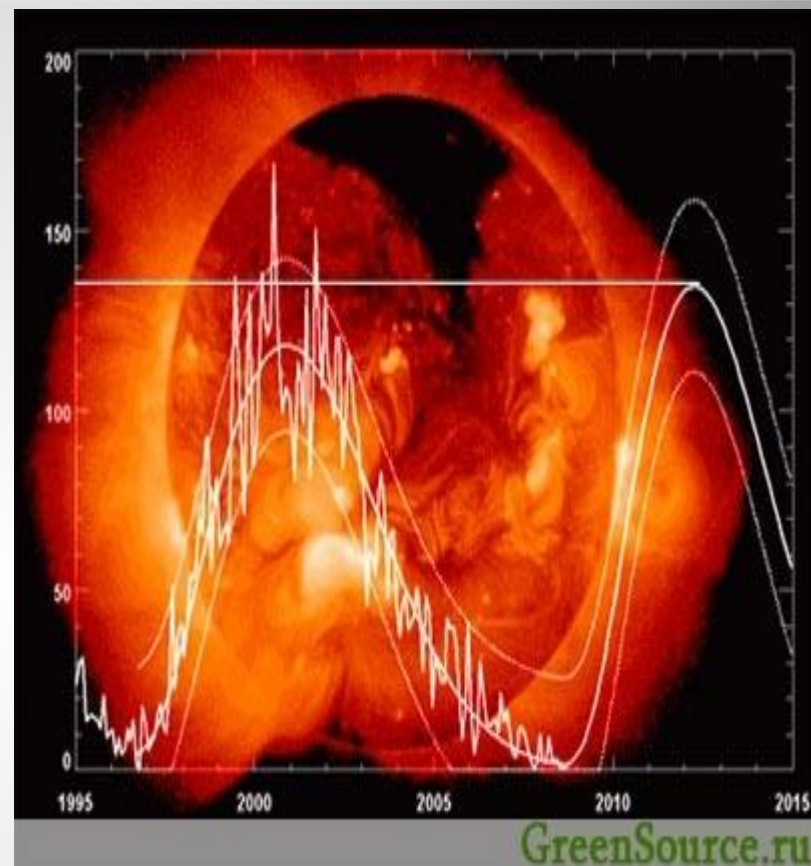
- Во время магнитных возмущений на Земле (то есть во время магнитных бурь) низкочастотные вариации геомагнитного поля будут отрицательно воздействовать на самочувствие и здоровье людей.
- По данным измерения артериального давления в течение года и определения количества лейкоцитов в крови у 43 пациентов было достоверно показано, что суточные изменения диастолического давления и содержания лейкоцитов совпадают с ежедневными изменениями магнитного поля Земли. Так же зависит от возмущенности магнитного поля Земли и частота сердечного ритма.



Влияние магнитных бурь на человека

Исследования показали, что в зависимости от солнечной активности в крови человека изменяется количество лейкоцитов: при высокой солнечной активности концентрация лейкоцитов падает, и наоборот.

- Суточная динамика радиочувствительности является предметом многих исследований, которые показали, что результат радиационного воздействия на человека в любой момент времени зависит от состояния геомагнитного поля в непосредственном месте проведения исследований.



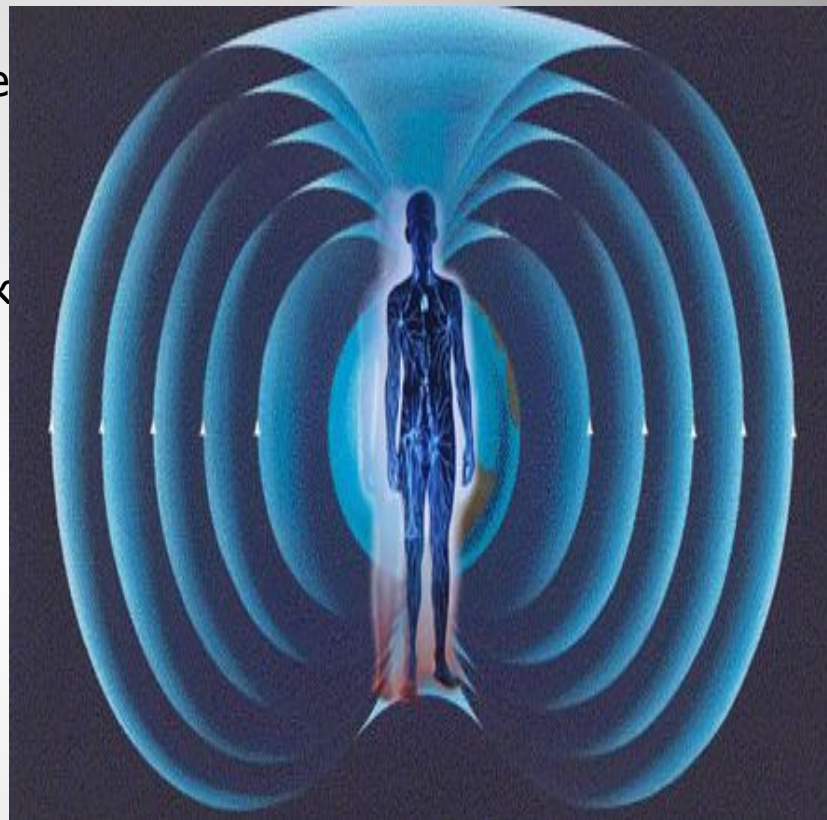
Влияние солнечной активности на человека

- На основе многочисленных исследований зависимости менструального цикла, течения беременности и родов от уровня возмущённости геомагнитного поля было установлено, что, например, чем выше магнитная активность, тем длительнее менструальный цикл, а суточная ритмика начала и окончания родов находится в прямой зависимости от динамики изменения возмущенности геомагнитного поля. Также было установлено, что магнитные бури провоцируют преждевременные роды.



Влияние магнитных волн на женщин

- Исследования показали, что в день прохождения магнитной бури и на протяжении ближайших 1-2 дней после неё сильно возрастает количество обращений людей с сердечно-сосудистыми проблемами и летальных исходов. Наш организм реагирует на воздействие не мгновенно, поэтому пик обращений приходится не на день самой магнитной бури, а на первый или второй день после неё. Также влияет и изменение самого магнитного поля, частота, амплитуда и модуляция которого изменяется по мере прохождения и спада магнитной бури.
- Во время геомагнитных бурь у здоровых молодых людей замедляется свертываемость крови, в крови уменьшается количество лейкоцитов и тромбоцитов, увеличивается скорость оседания эритроцитов и активность тромбообразования.



Влияние магнитного поля на развитие болезней

- Снижение уровня внешнего магнитного поля ведёт к нарушению магнитного поля в кровеносной системе, в результате чего нарушается кровообращение, транспортировка кислорода и питательных веществ к органам и тканям, что может в итоге привести к развитию болезни. **Таким образом, недостаточный уровень внешнего магнитного воздействия по степени вреда, наносимого им организму, может вполне соперничать с дефицитом минералов и витаминов.**



Важность магнитного поля для человека