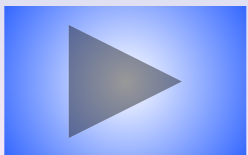




# Веселая физика

*Проверочный тест для 7 класса*



*Учитель физики: Жумашева Нурбике Жаякбаевна*

# Определите

# формулу:



а)  
 $A = F * S$

б)  
 $A = F * t$

в)  $A = F / S$

## кинетической энергии

а)  
 $E_k = F * S$

б)  
 $E_k = m * g * h$

в)  
 $E_k = m * v^2 / 2$

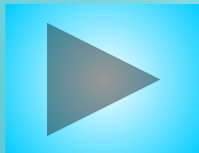
## потенциальной энергии

а)  
 $E_p = m * g * h$

б)  
 $E_k = m * v^2 / 2$

в)  
 $E_p = F * S$

г)  
 $E_k = F * S$



# Определите

## формулу:

$$E = \frac{A}{t}$$

$$\frac{\Delta E_k - \Delta E_n}{E} = E$$

$$\frac{\Delta E_k + \Delta E_n}{E} = E$$

По какой формуле вычисляется работа?

$$A = F * s$$

$$E = \frac{A}{t}$$

$$E = \frac{A}{t}$$

Мощность рассчитывается по формуле

$$E = \frac{A}{t}$$

$$E = \frac{A}{t}$$

$$E = \frac{A}{t}$$



Чему равна работа силы тяжести?

$$A = mv^2/2$$

$$A = FS = mg(h_1 - h_2)$$

$$A = kl^2/2$$

Чему равна работа силы упругости?

$$A = mgh_1 - mgh_2$$

$$A = mv_1^2/2 - mv_2^2/2$$

$$A = kl_1^2/2 - kl_2^2/2$$



# Найдите

# определение

## ПОТЕНЦИАЛЬНАЯ ЭНЕРГИЯ – это....



**б) Физическая величина, характеризующая способность тела совершать работу**

**а) Энергия, которой обладает тело вследствие своего движения**

**в) Энергия, которая определяется взаимным положением взаимодействующих тел**

Найдите  
единицу измерений



а)  
джоул  
ь

б)  
ватт

в)  
ньют  
н

г)  
Паска  
ль

Работу измеряют в ...

а)  
ньют  
он

б)  
ватт

в)  
джоуль

г)  
Паскал  
ь

Единицы измерения энергии-

а)  
ватт

б)  
ньют  
н

в)  
джоул  
ь

г)  
Паска  
ль



Определите кинетическую энергию тела массой 60кг движущего со скоростью 7м/с

А)  
420Д  
ж

Б)  
4200Д  
ж

В)  
1470Дж

Тело подняли на 4метра, потенциальная энергия равна 120Дж. Определите массу тела.

А)  
30кг

Б)  
480кг

В)  
3кг

Какую работу совершает вентилятор за 20минут, если мощность равна 30Вт?

А)  
36000Д  
ж

Б) 1,5  
кДж

В)  
10Дж



# Какую энергию называют кинетической?



а) Энергия,  
которая  
определяется  
взаимным  
положением  
взаимодействию  
ющих  
тел

б) Энергия,  
которой  
обладает  
тело  
вследствии  
своего  
движения

в) Физическая  
величина,  
характеризу  
ющая

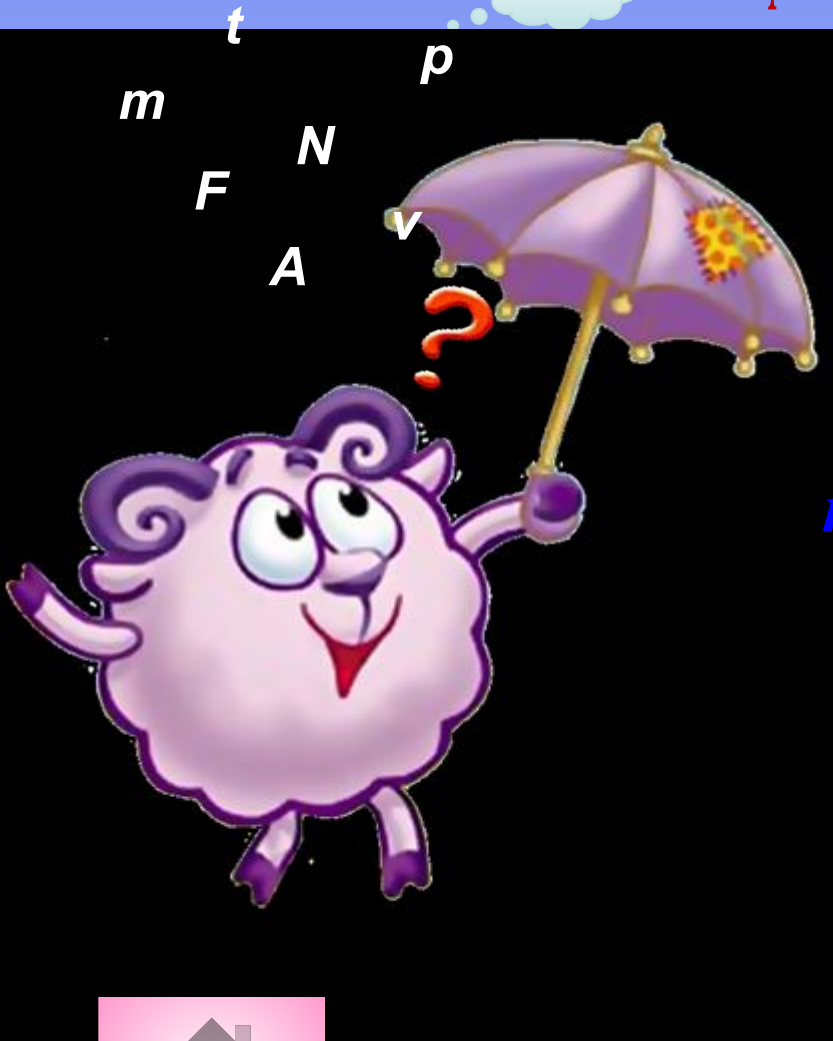
г) энергию,  
которой  
обладает  
нагретое  
тело

способность  
тела  
совершать  
работу





Какая из перечисленных ниже единиц является единицей кинетической энергии?



а) Дж

в)  
Ньюто  
н

б)  
Ватт

г)  
Паскал  
ь

От каких величин зависит кинетическая энергия тела?

а) только от  
массы  
тела

в) только от  
высоты  
подъёма

б) только от  
скорости  
тела

г) от массы  
и  
скорости  
тела



*От каких величин зависит потенциальная энергия поднятого над Землей тела?*

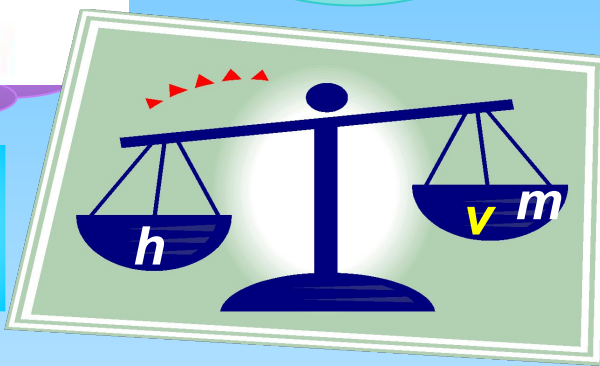


*а) только  
от высоты  
подъёма*

*б) только  
от массы*

*в) от массы  
и  
высоты  
подъёма*

*г) от массы  
и скорости  
тела*



Какой потенциальной энергией относительно Земли обладает тело массой 100 кг на высоте 10 м?



а) 10 Дж

в) 1000 Дж

г) 100 Дж

$$E = \frac{A}{t}$$

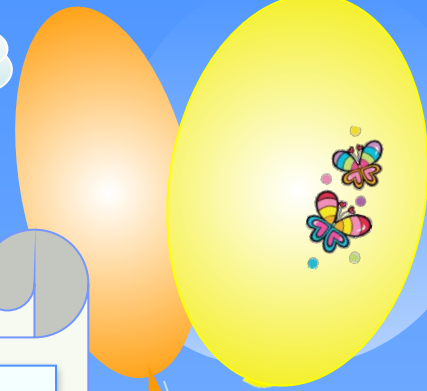


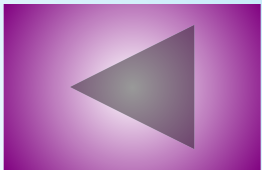
**ДҰРЫС!**

**ЖАРАЙСЫН!**

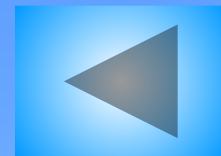


***Верно! Молодец!***

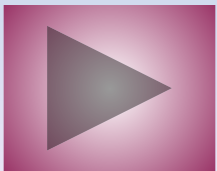








*Ойлан-Подумай!*









*Тағы да ойлан - Подумай ещё!*



Вы МОЛОДЦЫ! Всё отлично!!!



Вы отлично  
справились со  
всеми заданиями,  
получаете почётное  
звание «Классный  
физик» и  
заслуживаете  
награду



Вы МОЛОДЦЫ!

