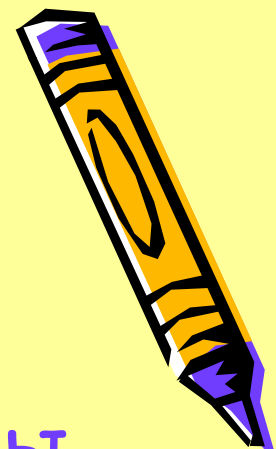


повторение

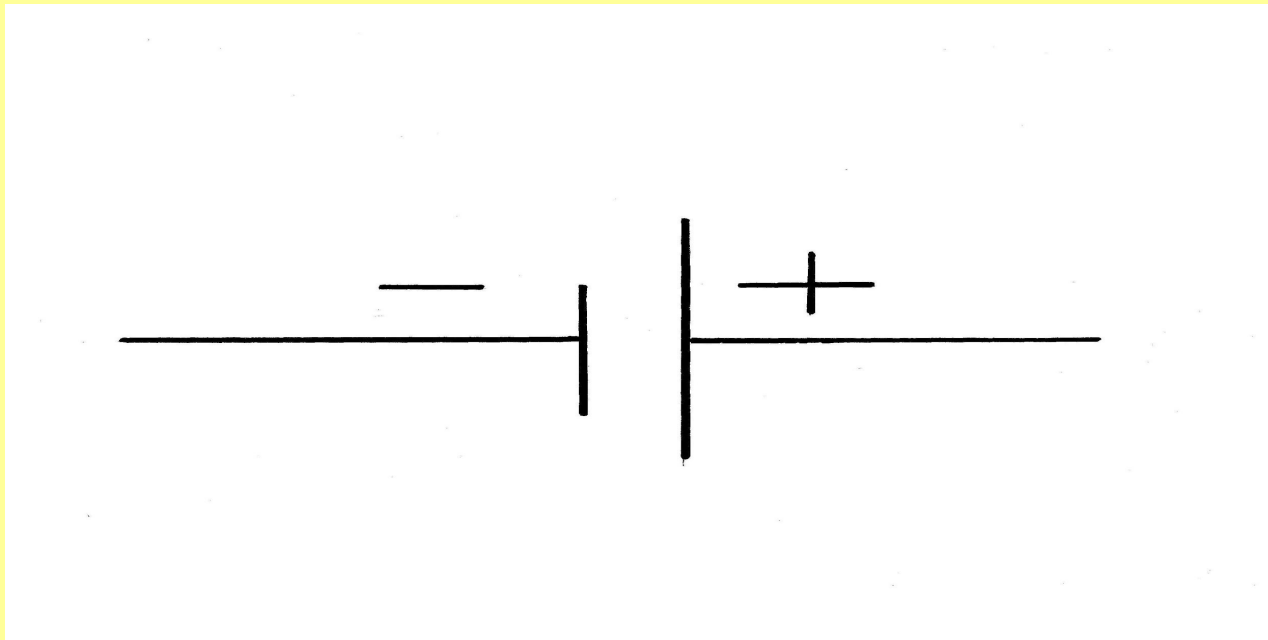
- Обозначение каких приборов даны



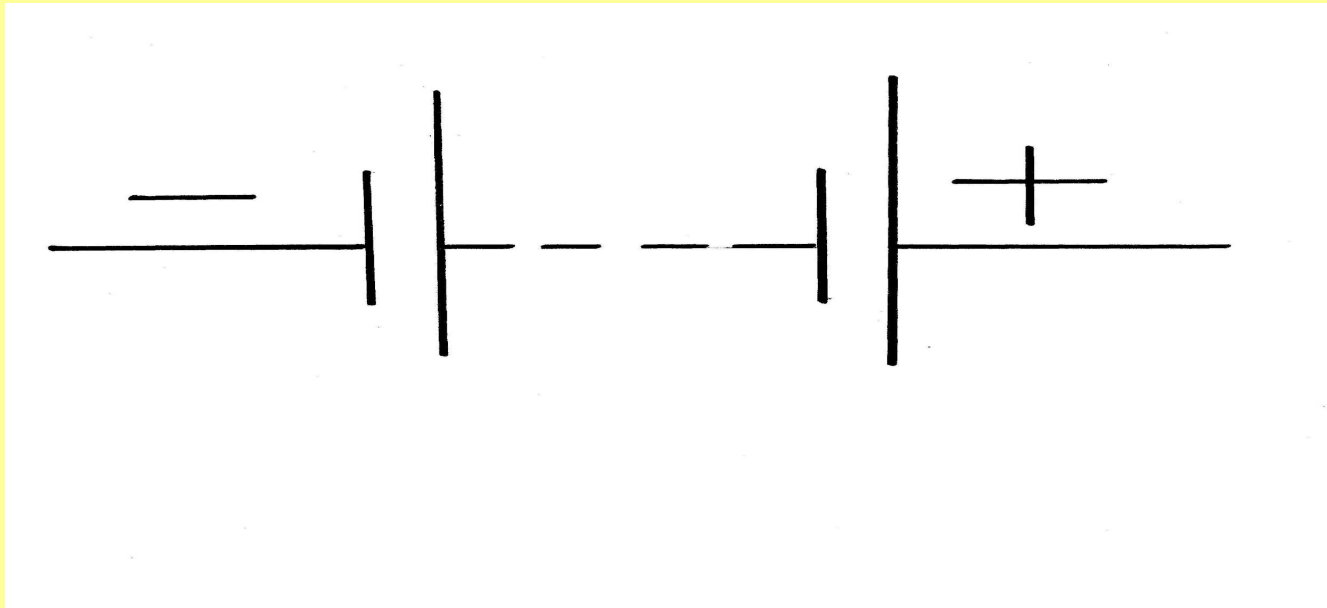
Назовите приборы, схемы которых
представлены на рисунке



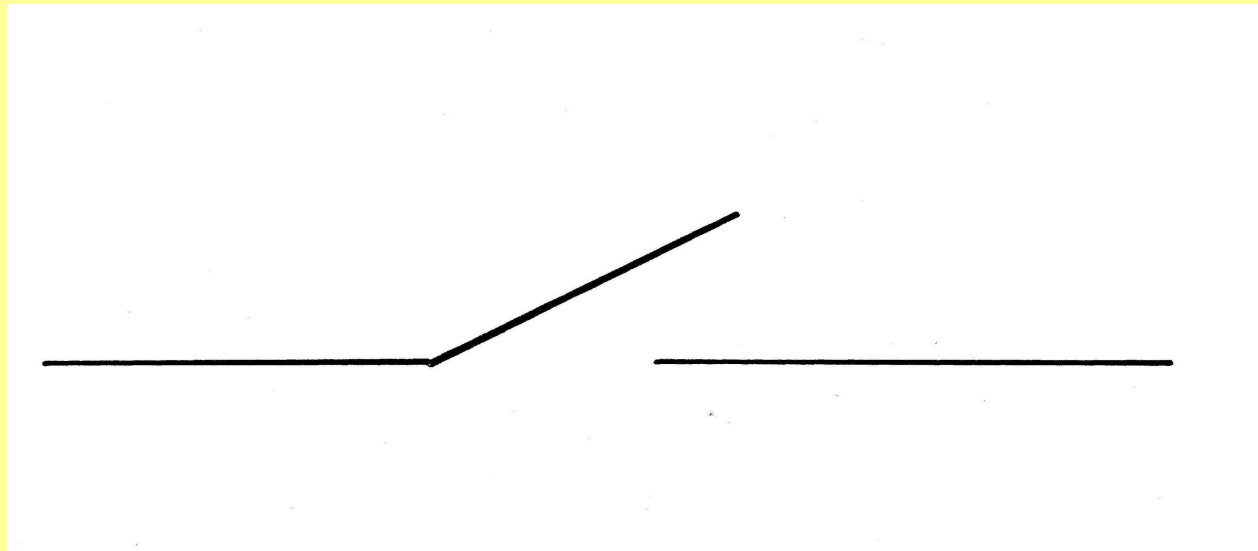
ГАЛЬВАНИЧЕСКИЙ ЭЛЕМЕНТ



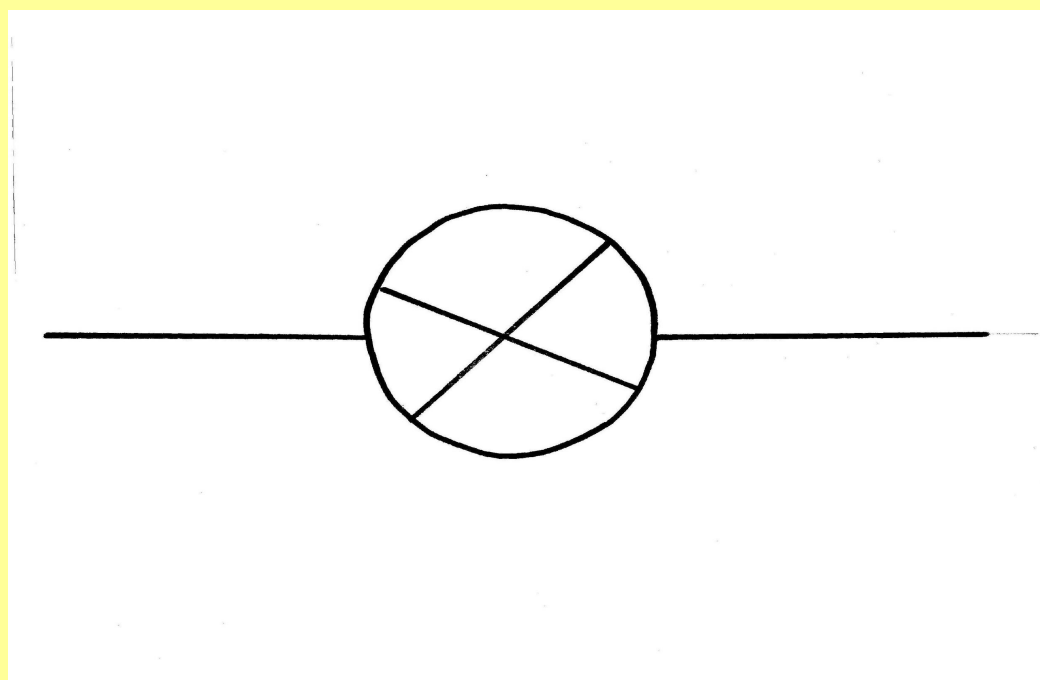
БАТАРЕЯ ГАЛЬВАНИЧЕСКИХ ЭЛЕМЕНТОВ



КЛЮЧ



ЭЛЕКТРИЧЕСКАЯ ЛАМПА



ЭЛЕКТРИЧЕСКИЙ ЗВОНОК

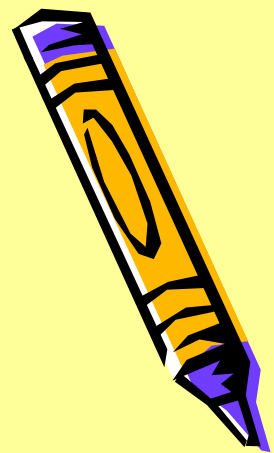
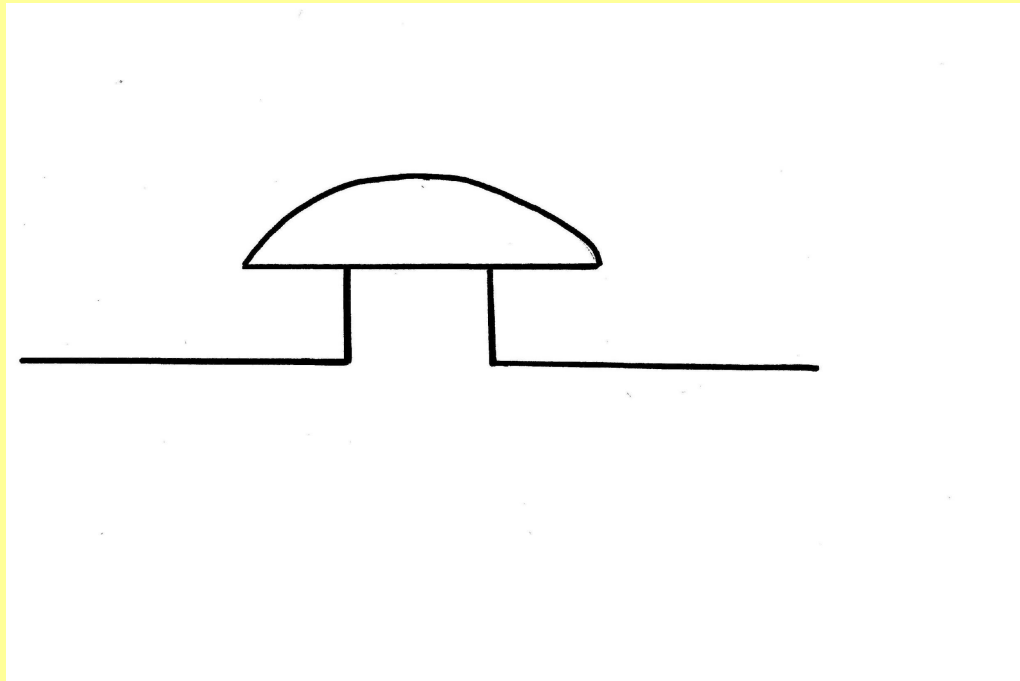
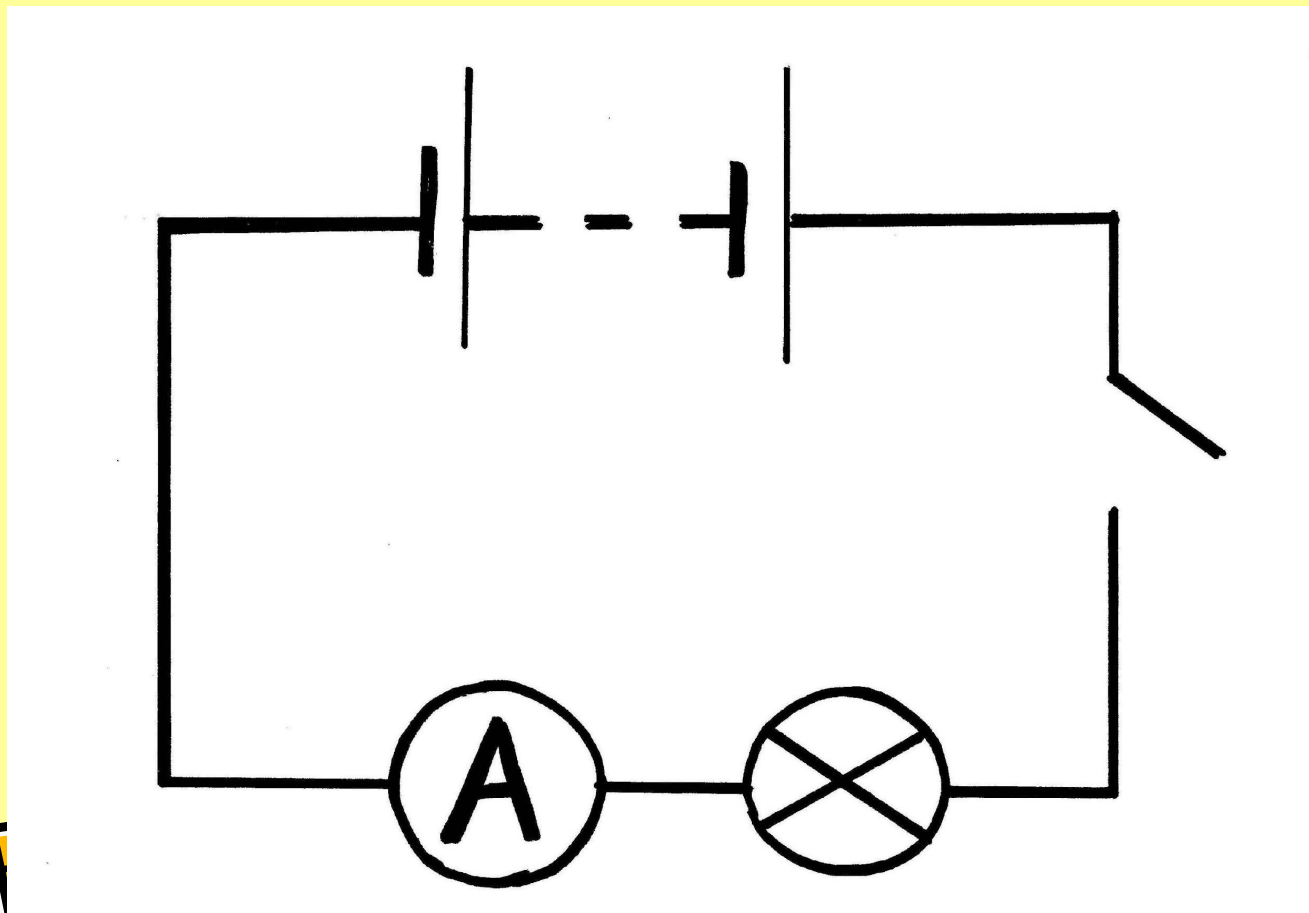


СХЕМА ЭЛЕКТРИЧЕСКОЙ ЦЕПИ





Амперметр. Измерение силы тока.



Цель урока:

Знать :

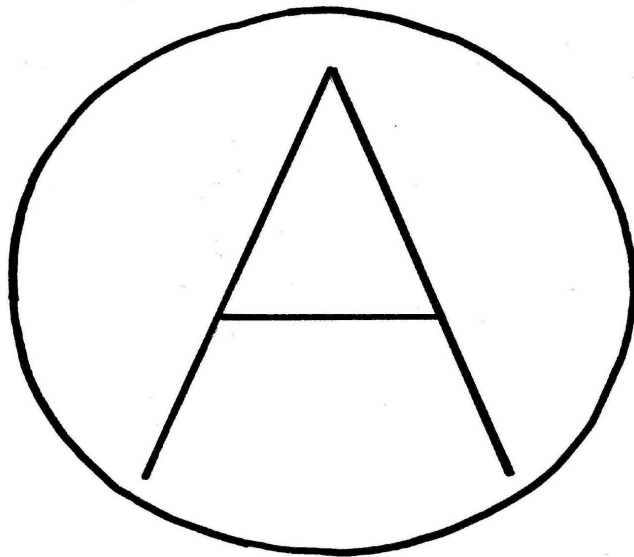
- назначение амперметра, способ включения его в электрическую цепь;
- принцип действия;
- применение;

Уметь:

- определять силу тока в различных участках электрической цепи.

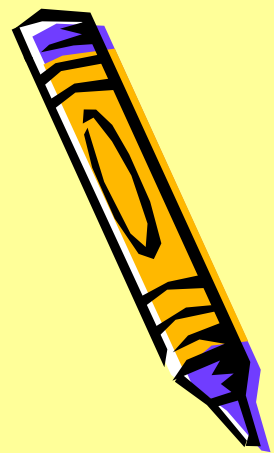


АМПЕРМЕТР

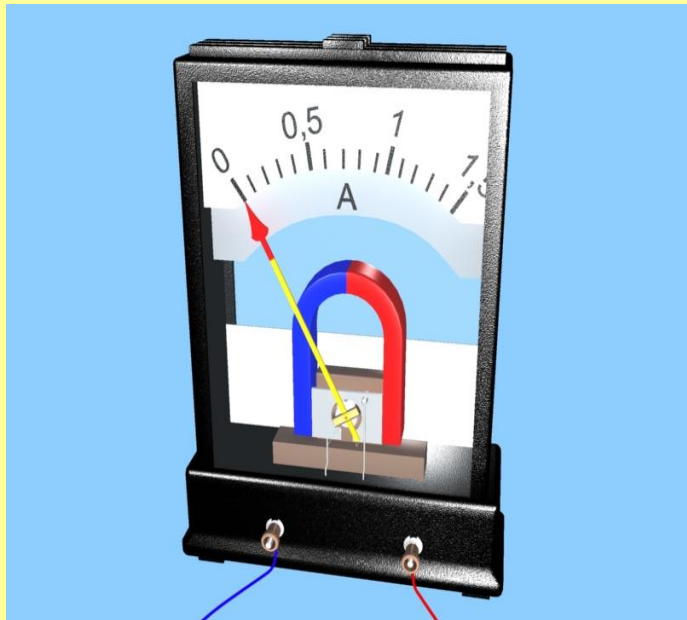


Ампер Андре - Мари

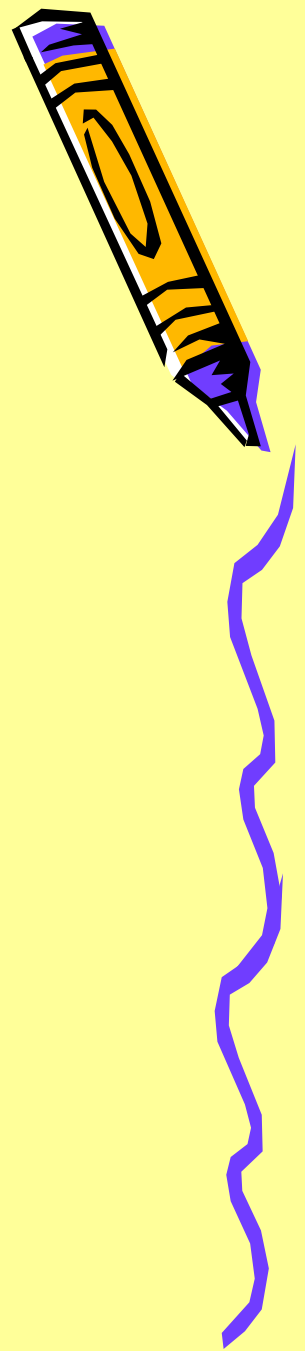
(10.01.1775 - 10.06.1836)



Виды амперметров



Применение амперметров



Измерение силы тока в различных участках электрической цепи

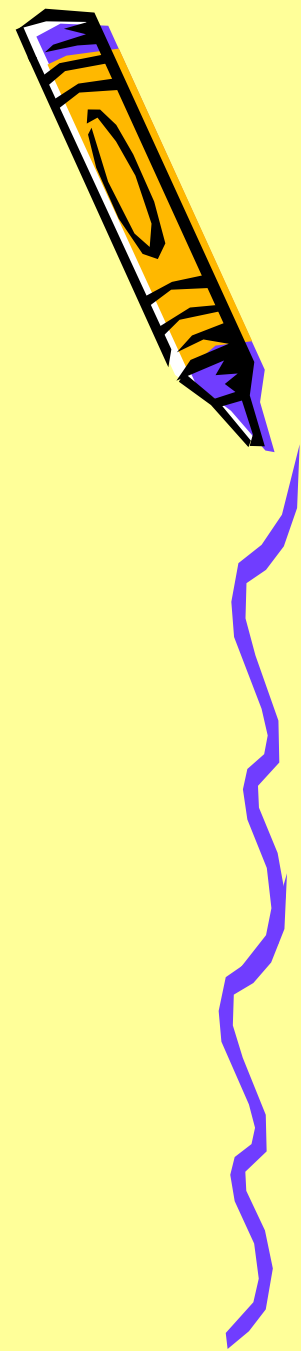


Сила тока в различных участках электрической цепи одинакова

$$I = I_1 = I_2$$



Закрепление



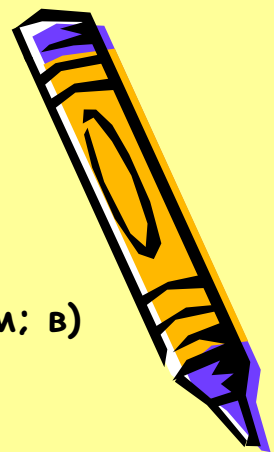
Тест

ВАРИАНТ 1

1. Физическая величина, имеющая размерность ампер (А) называется
а) сила тока ;б) электрический заряд; в)напряжение
2. Амперметр включается в цепь
а) параллельно; б) последовательно
в) с учётом полярности
3. Как на схемах обозначается амперметр
а) А б) В в) У
4. Цена деления шкалы амперметра 0,5 А/дел. Изобразите на рисунке шкалу данного амперметра и укажите положение стрелки при силе тока 1,5 А, если вся шкала рассчитана на 3А .

ВАРИАНТ 2

- Сила тока измеряется
- а) динамометром, б) манометром; в) амперметром
 - 2 Шкала амперметра проградуирована в
а) амперах; б) кулонах в) вольтах
 3. Одинакова ли сила тока во всех проводниках при последовательном соединении
а) одинакова б) различна в) не знаю
 4. Цена деления шкалы амперметра равна 0,25 А/дел. Изобразите на рисунке шкалу данного амперметра и укажите положение стрелки при силе тока 1А, если вся шкала рассчитана на 2 А.



ОТВЕТЫ

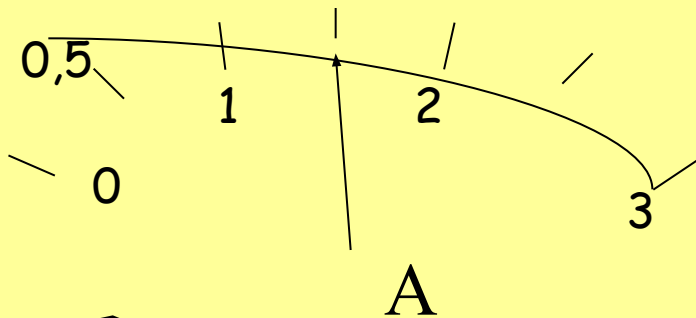
Вариант 1

1.а

2.б

3.в

4.



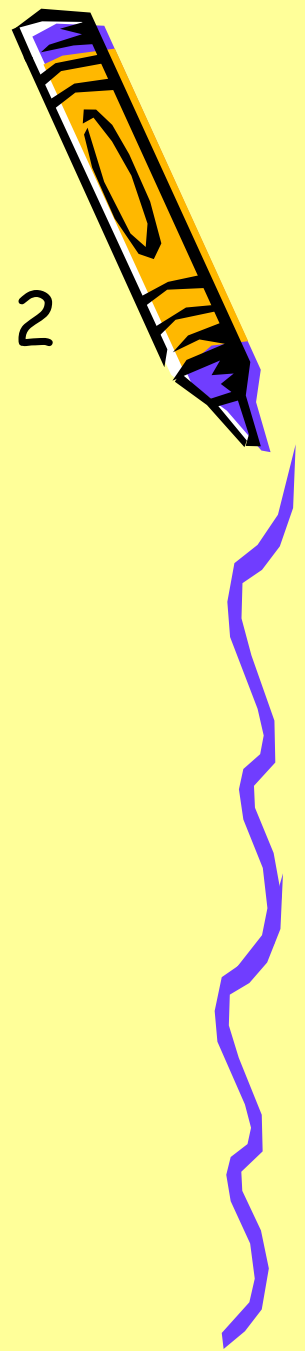
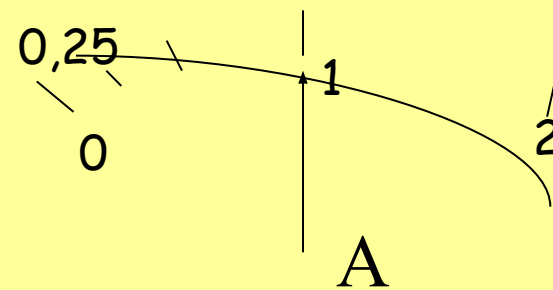
Вариант 2

1.в

2.а

3. А

4.



Домашнее задание:

§ 38, упр 25(1,2)

