



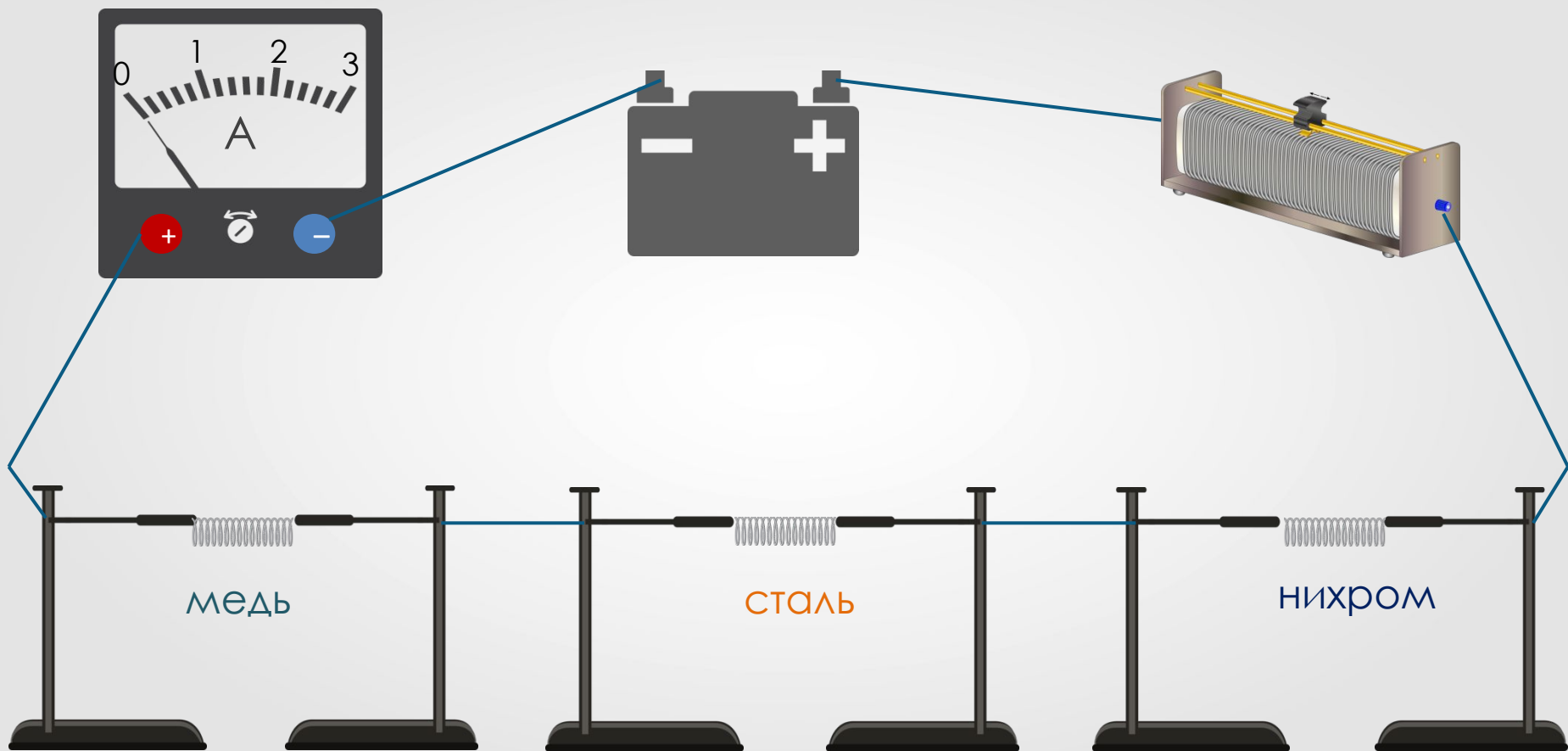
Лампа накаливания.
Короткое
замыкание.
Предохранители

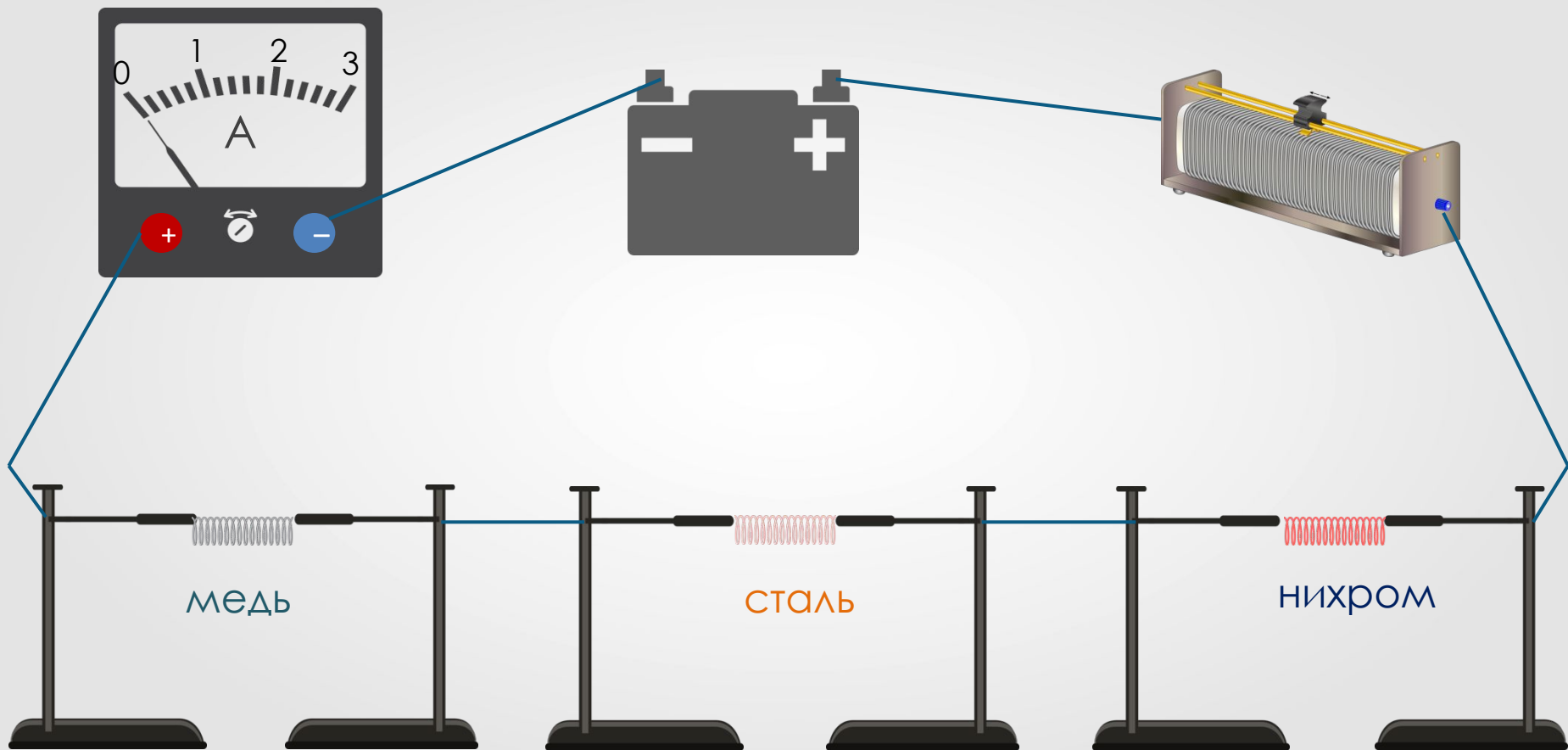




Провода, подводящие
электрический ток к
электронагревательным
приборам, остаются
ХОЛОДНЫМИ.







Спирали нагревательных приборов изготавливаются из нихромовой проволоки.





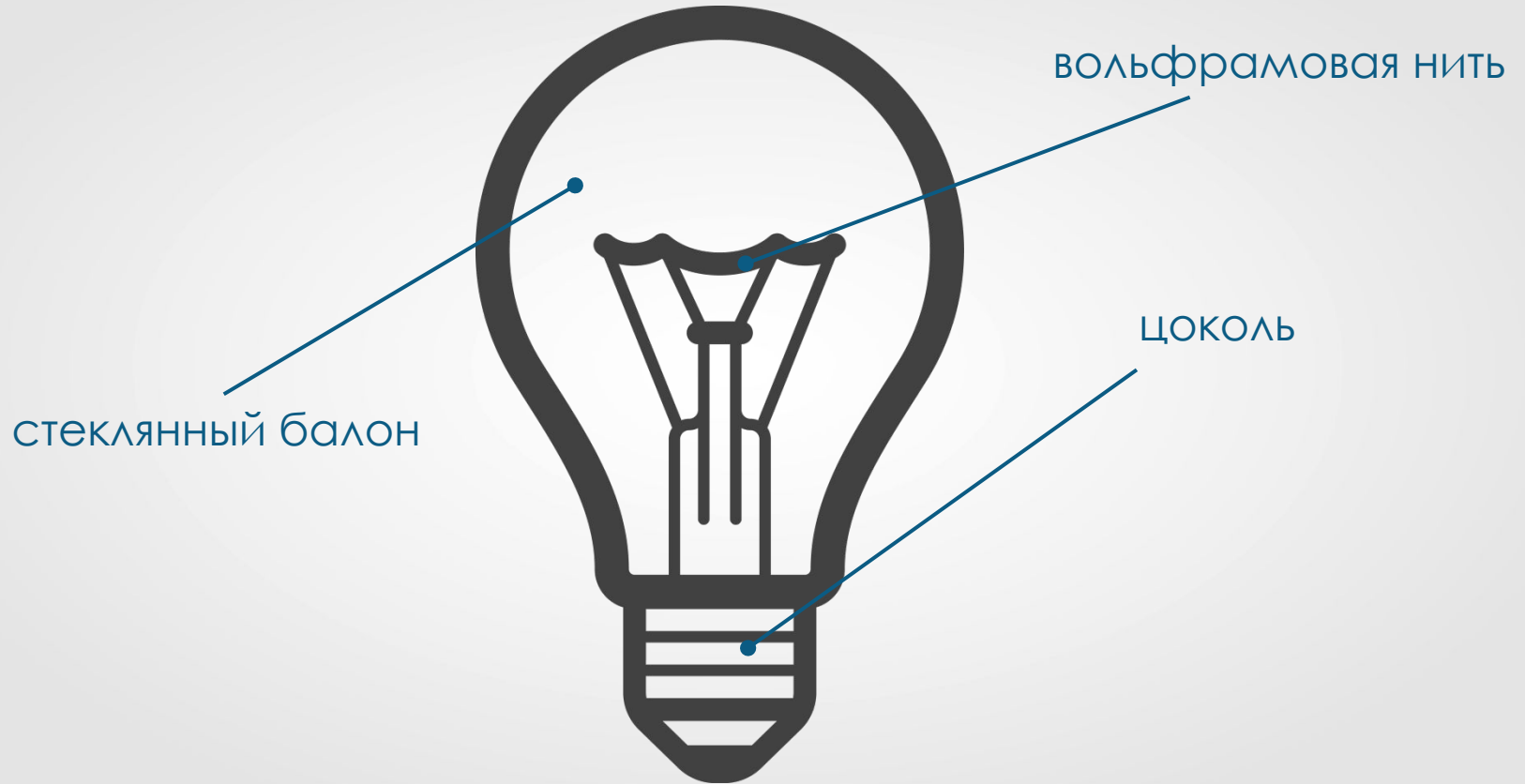


Спираль



Спираль помещают в керамические изоляторы с хорошей теплопроводностью.

Строение лампочки

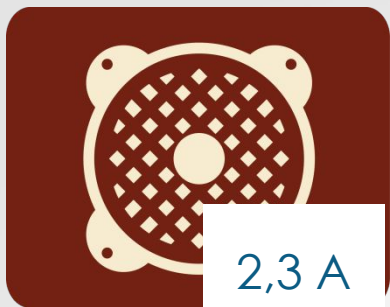




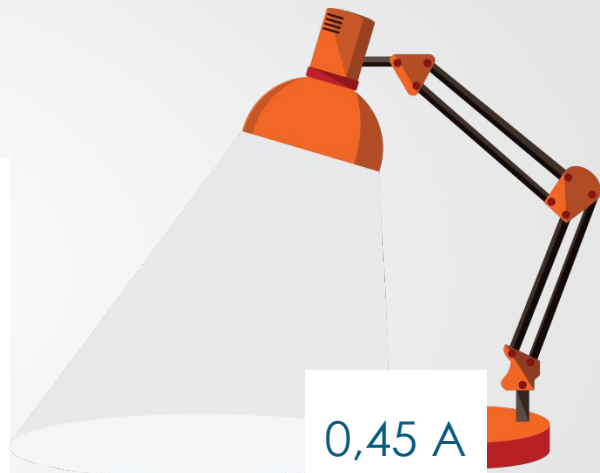


Обычно в жилых и производственных помещениях, офисах, магазинах электрические приборы подключаются **параллельно**, что даёт возможность обеспечивать независимость в их работе.

Если в сеть включён один потребитель, то сила тока в общей цепи будет такая же, как и в самом приборе.



2,3 A



0,45 A



9 A

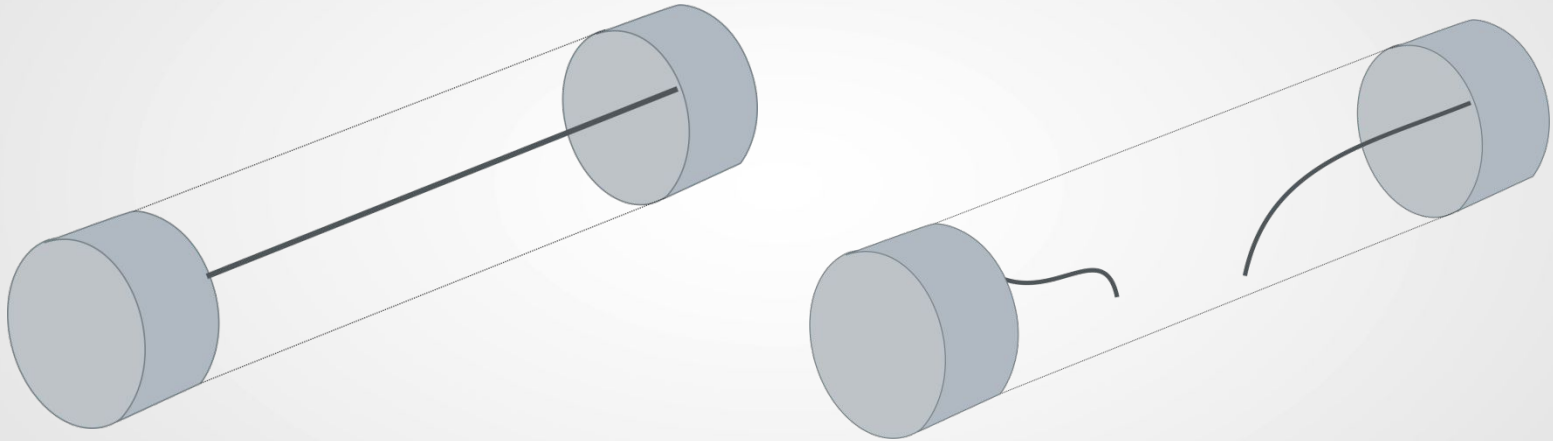
$$0,45A + 2,3 A + 9 A = 11,75 A$$





Максимальное значение тока
в проводах в квартире: не более 10 А.

Плавкий предохранитель



«Автоматические пробки»

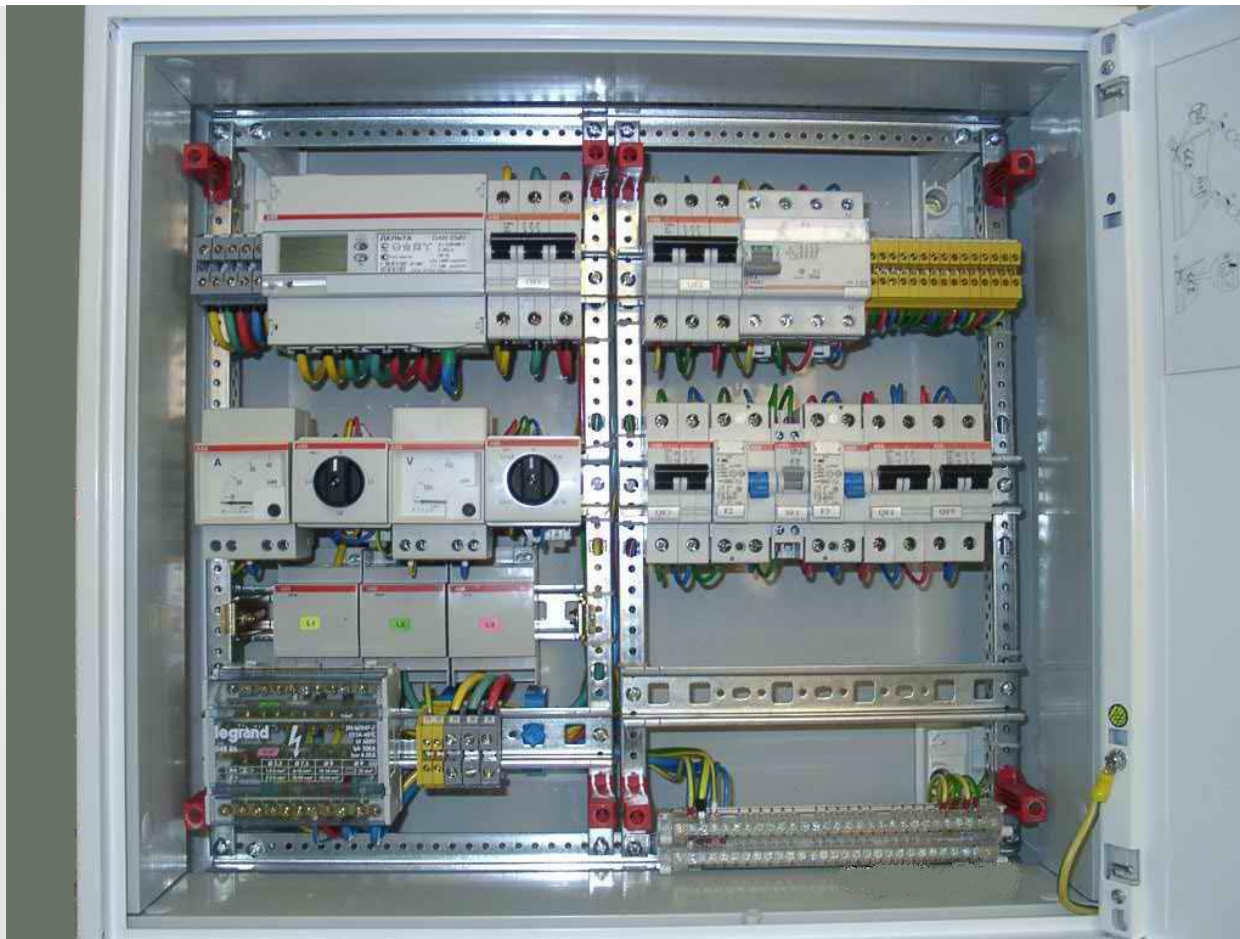


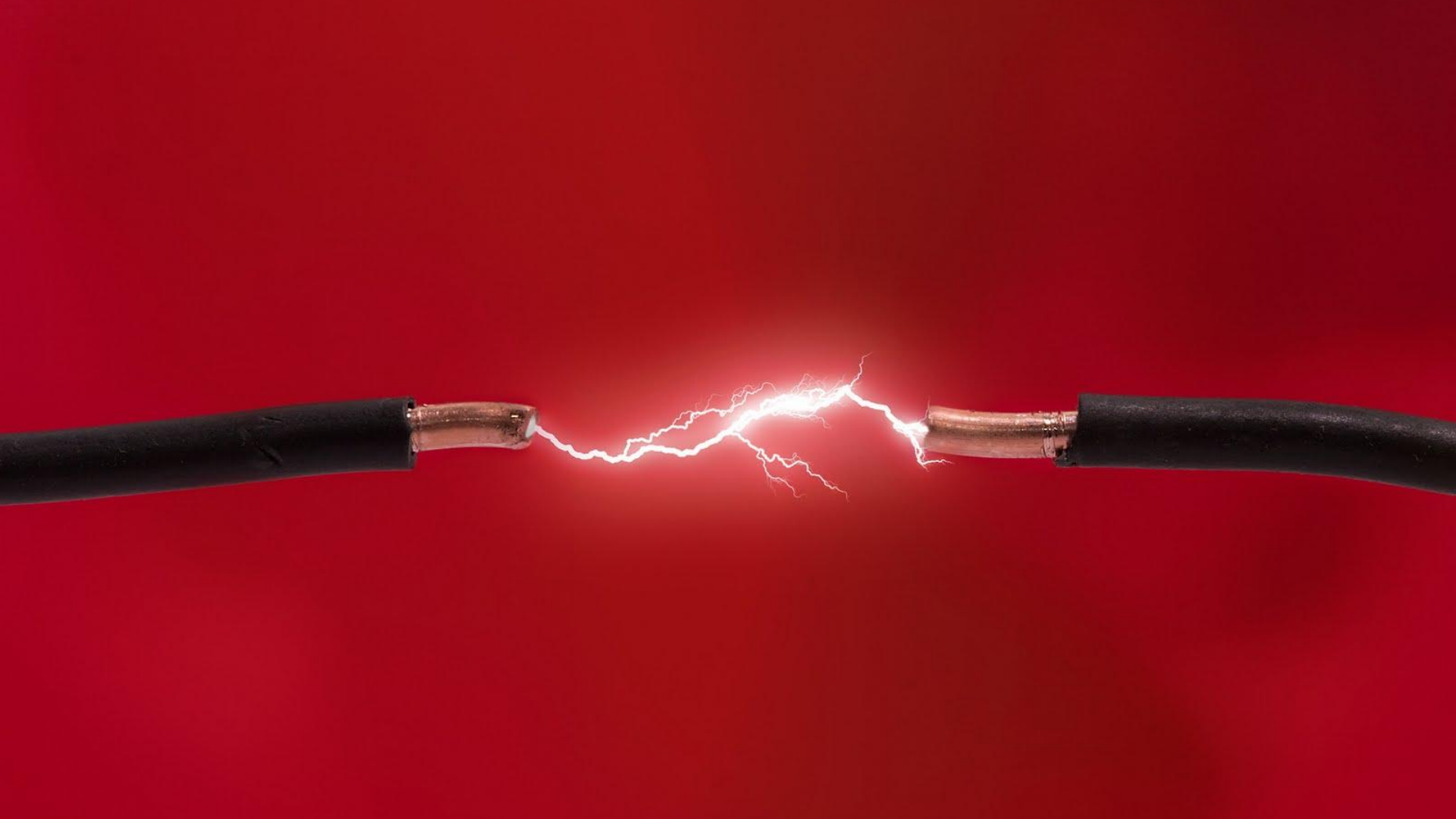
Назначение

предохранителей —
отключение линии, если сила
тока превысит допустимую
норму.



«Пакетники»





Короткое замыкание — соединение концов участка цепи проводником, сопротивление которого очень мало по сравнению с сопротивлением участка цепи.

