

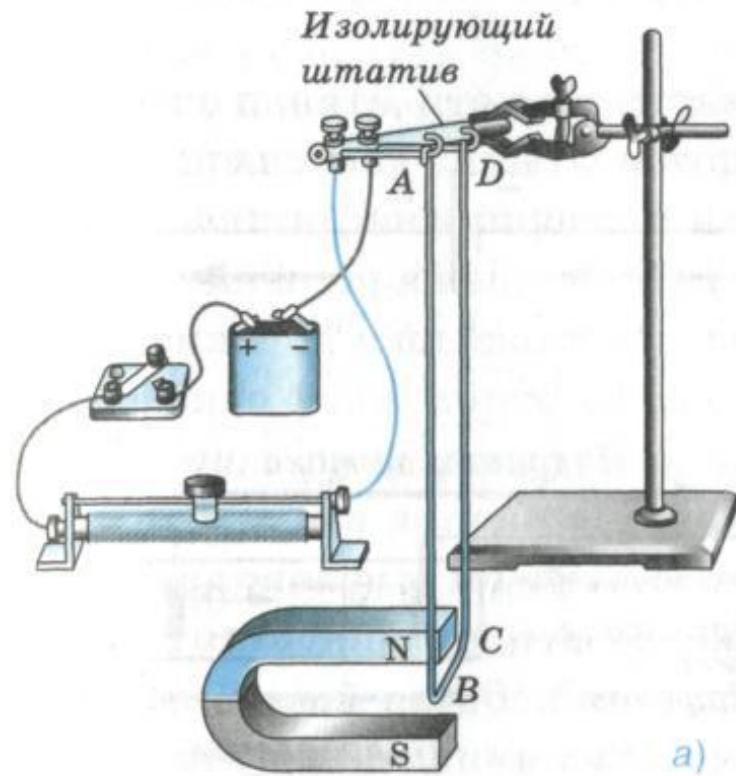
ОБНАРУЖЕНИЕ МАГНИТНОГО ПОЛЯ

ПРАВИЛО ЛЕВОЙ РУКИ

A decorative graphic element consisting of several horizontal lines of varying lengths and colors (light blue and white) extending from the right side of the slide.

- На всякий проводник с током, помещенный в магнитное поле и не совпадающий с его магнитными линиями, это поле действует с некоторой силой

- Магнитное поле создается электрическим током и обнаруживается по его действию на электрический ток



Изменение направления тока

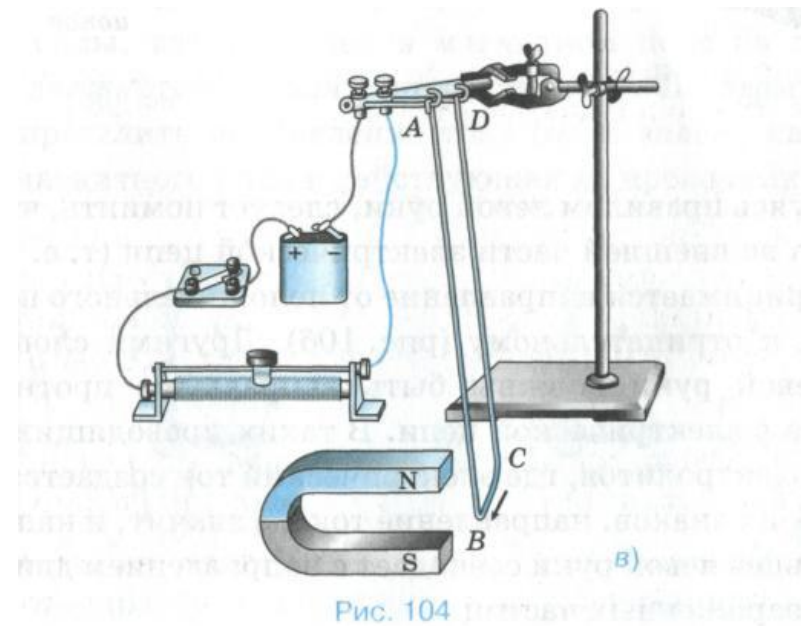
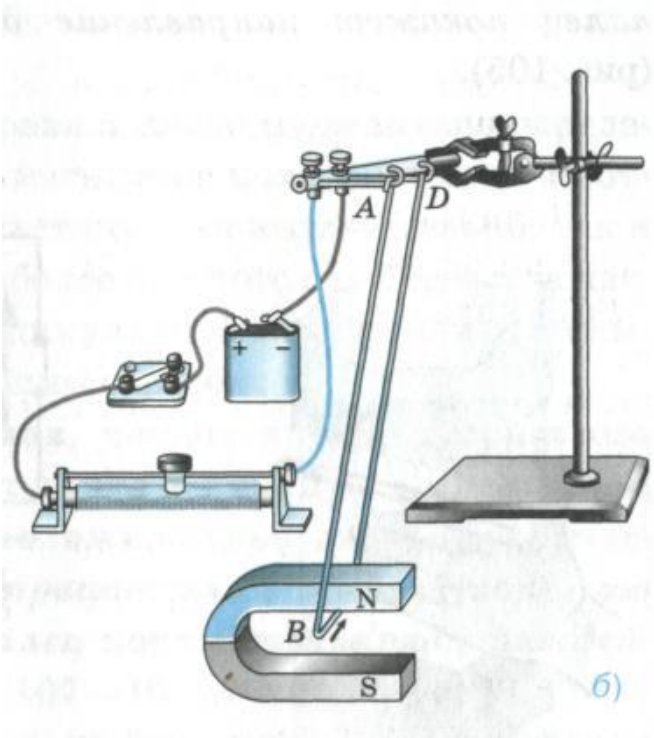


Рис. 104

- Направление тока в проводнике, направление линий магнитного поля и направление силы, действующей на проводник, связаны между собой

Если левую руку расположить так, чтобы линии магнитного поля входили в ладонь перпендикулярно к ней, а четыре пальца были направлены по току, то отставленный на 90° большой палец покажет направление действующей на проводник силы

