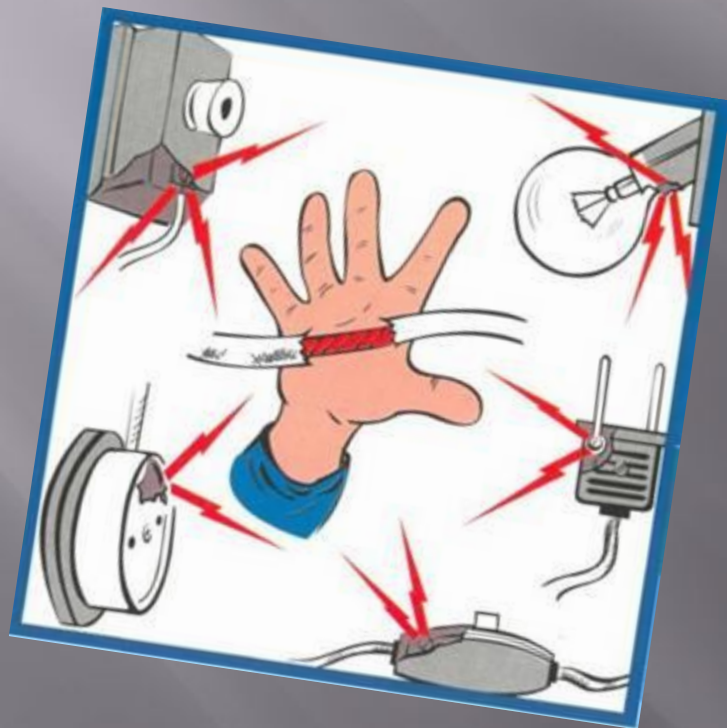
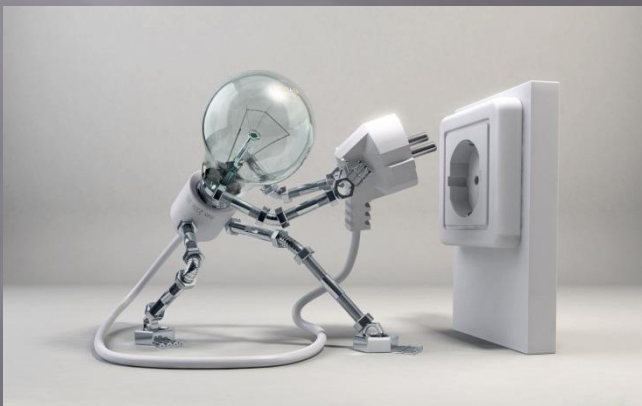


# ПРАВИЛА ЭЛЕКТРОБЕЗОПАСНОСТИ В БЫТУ

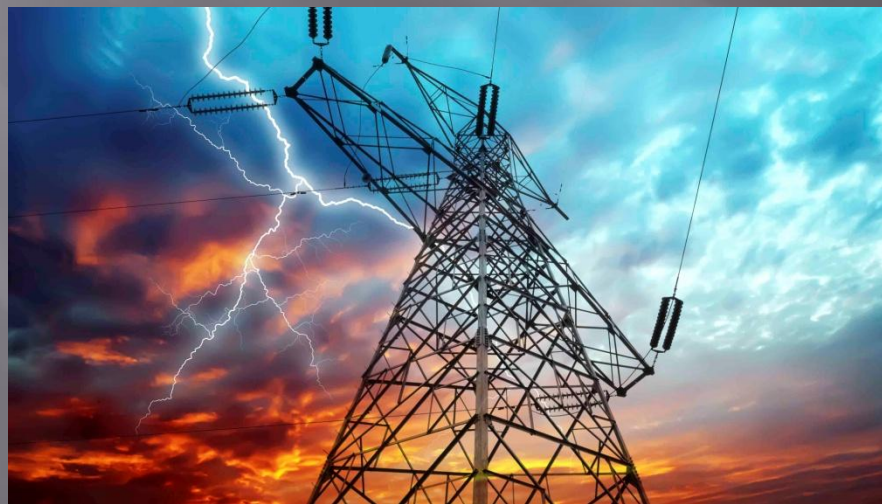


# Правила электробезопасности в быту

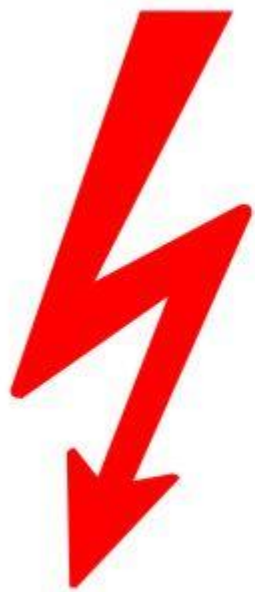
- ▣ *В повседневной жизни, в уютной домашней обстановке мы, порой, забываем, что электричество из надежного друга может легко превратиться в смертельного врага, особенно если мы не следуем правилам электробезопасности. Однако 70% всех несчастных случаев происходит в результате прикосновения именно к токоведущим частям, находящимся под напряжением. Возникновение электрических травм способствует низкая техническая культура населения при наличии большого количества электроприборов в каждом доме, поэтому население должно знать об опасности электрического тока при неосторожном или небрежном обращении с ним.*



- ▣ Особенно часто травмируются дети, им необходимо запрещать влезать на крыши домов и строений, где поблизости проходят электрические провода, на опоры линий электропередач, запускать вблизи воздушных змеев, разводить костры, бросать проволоку и другие предметы на провода, а кроме того открывать двери распределительных щитов, силовых шкафов, трансформаторных подстанций



- ▣ Основным фактором ПОРАЖЕНИЯ организма- это сила тока, протекающего по телу. Она определяется законом Ома, а значит зависит от напряжения и сопротивления



**СТОЙ  
НАПРЯЖЕНИЕ**

# Правила обращения с электропроводкой

При повреждении изоляции проводов и возникновении коротких замыканий не разрешается:

- ▣ Закрашивать и белить шнуры и провода
- ▣ Вешать что-либо на провода
- ▣ Закладывать провода, шнуры за газовые и водопроводные трубы, за батареи отопительной системы
- ▣ Заклеивать открытую электропроводку бумагой, обоями, закреплять провода гвоздями.

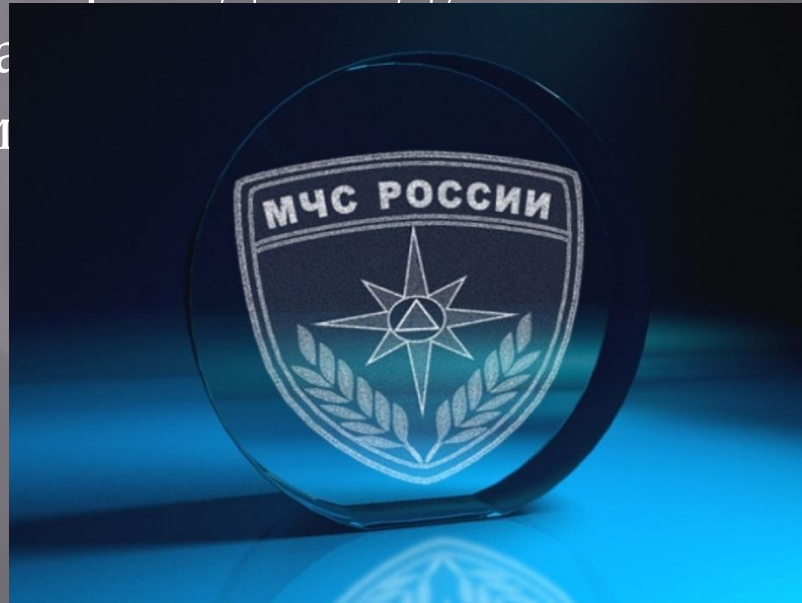


# Соблюдение правил электробезопасности в сырых помещениях.

- ▣ Подвалы, ваннные комнаты являются хорошими проводниками электрического тока, в них опасность поражения увеличивается из-за влажности. Поэтому в ваннных комнатах, санузлах не допускается устанавливать выключатели и штепсельные розетки, использовать светильники без предохранительной арматуры. Опасно пользоваться незаземленными электроприборами в ванной комнате.

# Меры предосторожности

- ▣ Необходимо знать, что смертельно опасно не только касаться, но и подходить ближе, чем на 5-10 м к лежащему на земле оборванному проводу воздушной линии. Обнаружив оборванные или провисшие провода воздушной линии, следует организовать мероприятия, позвонить в отделение



- Давайте сделаем для себя  
главный вывод:  
электробезопасности –  
первоочередное внимание!!!



**ВЫСОКОЕ  
НАПРЯЖЕНИЕ  
опасно для  
ЖИЗНИ**