



МБОУ СОШ №107

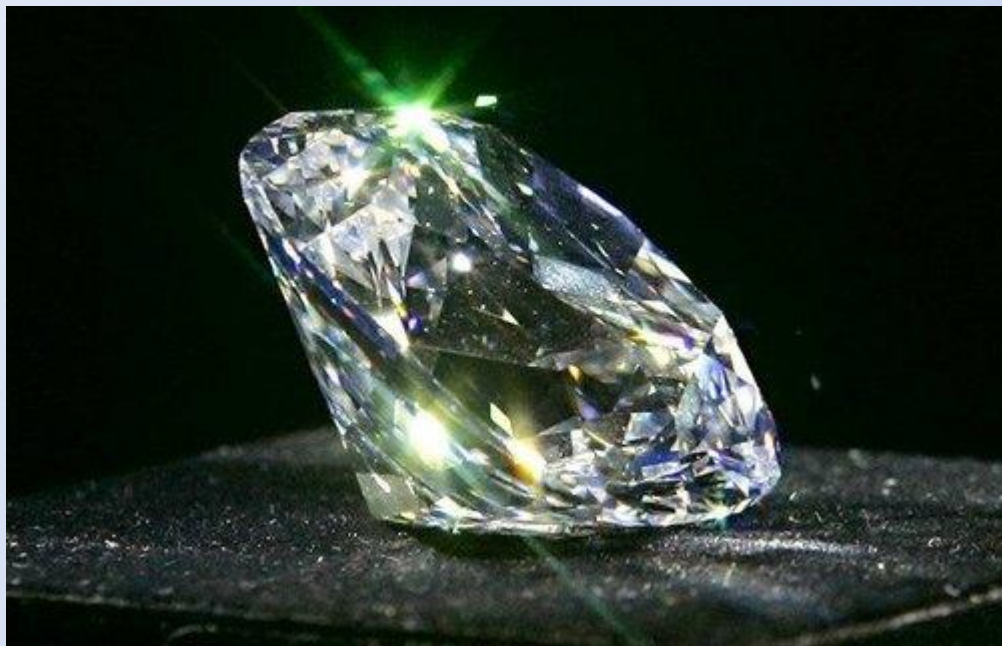


# Твердые тела. Кристаллическая решетка

Учитель физики:  
Пронина Л.О.

Челябинск  
2015

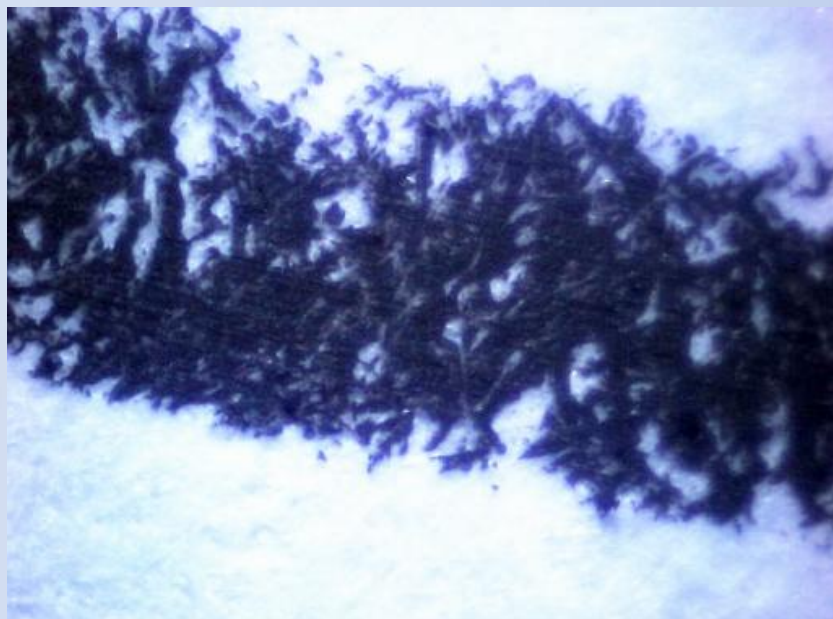




Алмаз



Графи



# Кристаллические решетки

МОЛЕКУЛЯРНЫЕ

АТОМНЫЕ

ИОННЫЕ

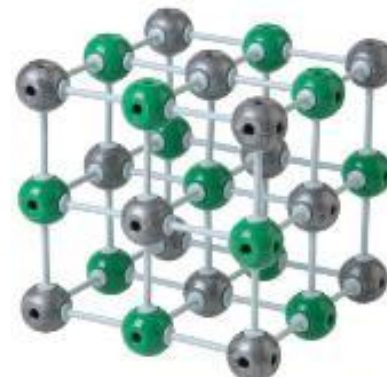
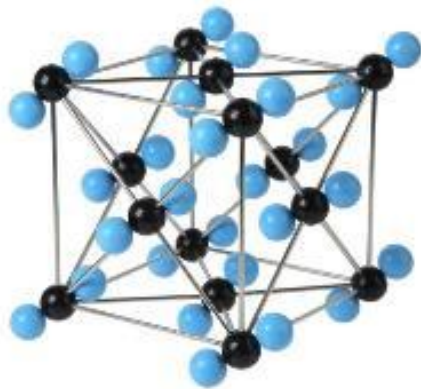
МЕТАЛЛИЧЕСКИЕ

$\text{CO}_2$

C

NaCl

Cu



Твердая двуокись  
углерода

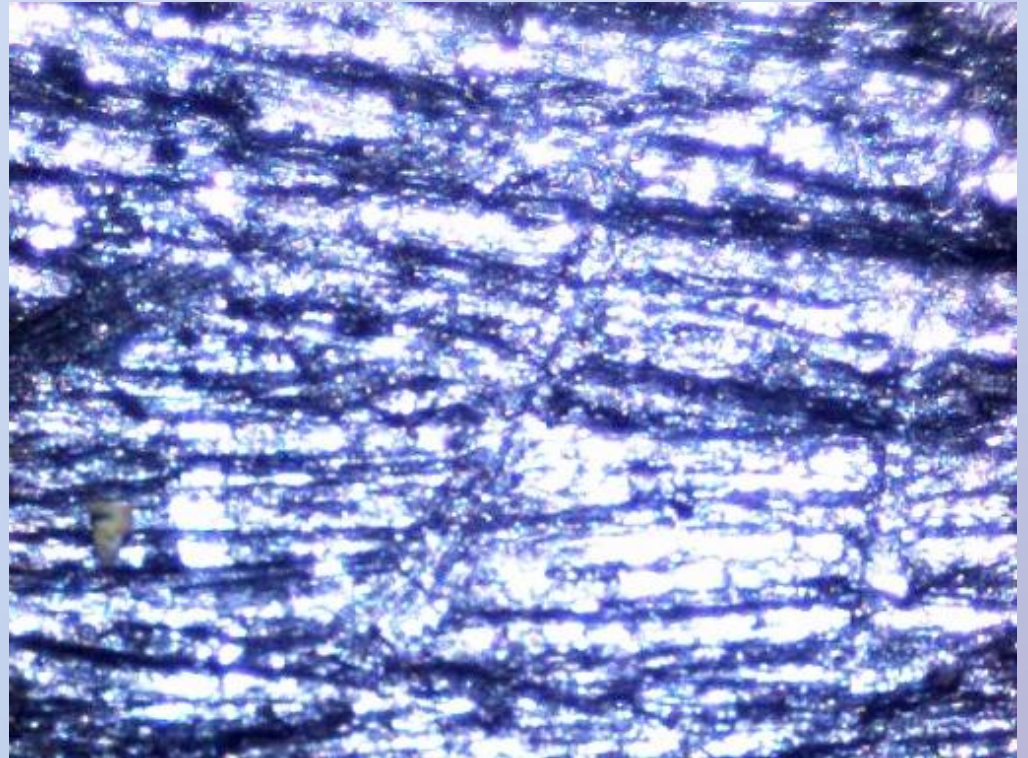
Алмаз

Галит

Медь

# Слюда



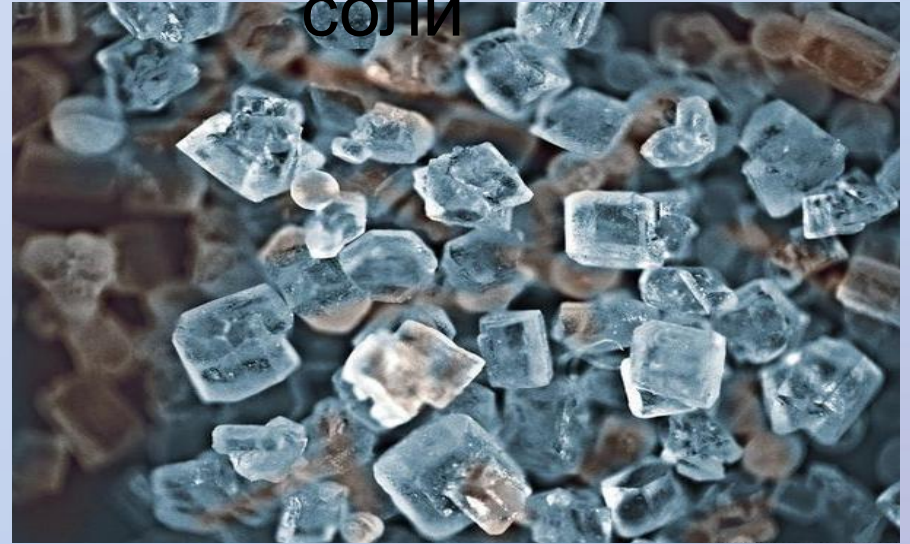


Кристаллическая структура  
железа (увеличение x60)

Кристаллы  
сахара



Кристаллы  
соли



# Работа в группах



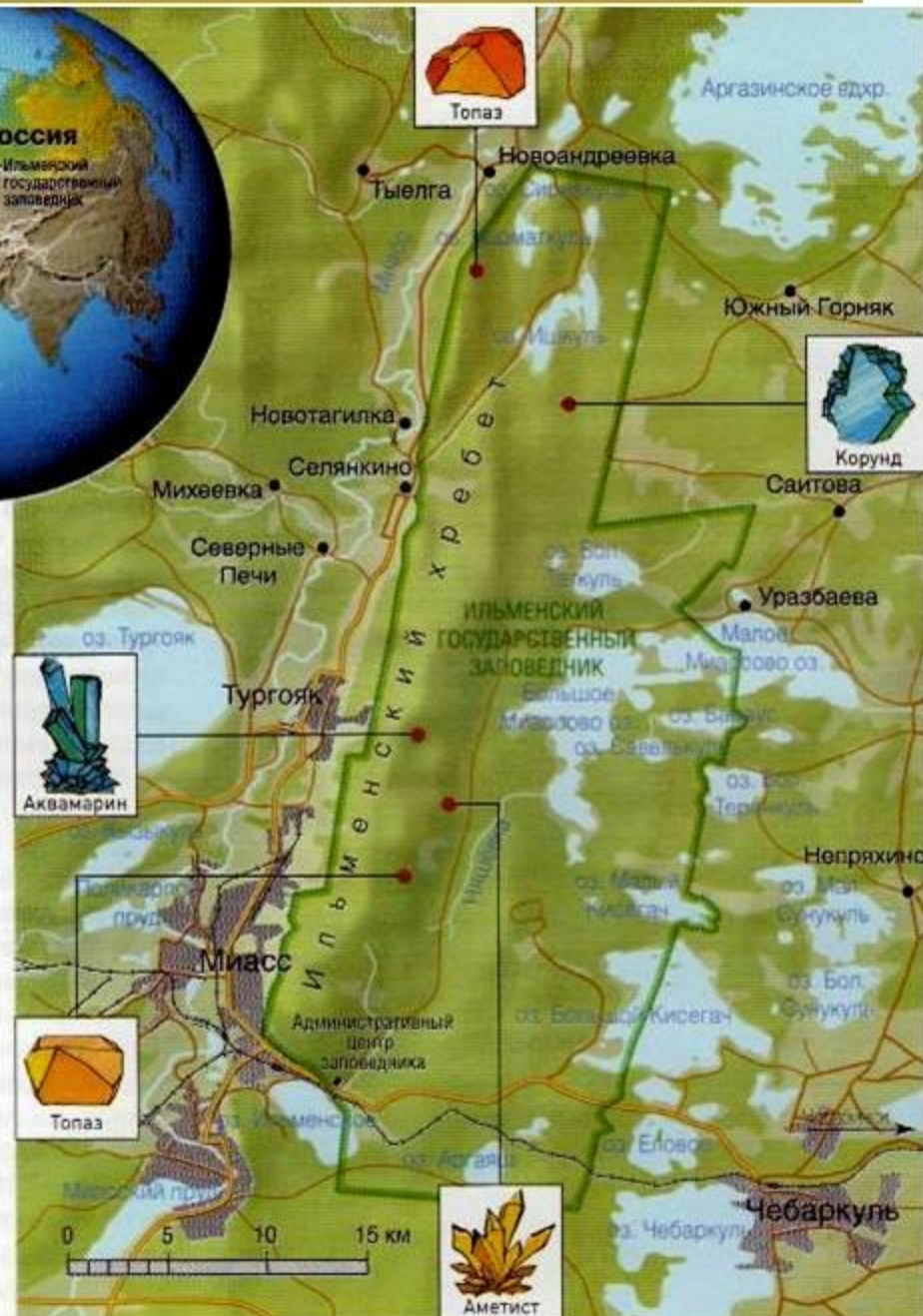


# Якутия – «Родина» природных российских алмазов





Для охраны недр  
Южного Урала  
в 1920 году создан  
Ильменский  
минералогический  
заповедник





- Общие сведения
- История
- Геология и минералогия
- Растительность и животный мир
- Естественно-научный музей
- Контакты
- Для сотрудников
- Вакансии
- Публикации сотрудников

Новости

[ 11/24/2014 ]

### Приглашение в сказку

Дорогие друзья! Давно ли вы посещали Музей Ильменского заповедника? Возможно вы думаете, что там ничего не может меняться? Вы ошибаетесь! Сотрудники Музея ищут новые формы работы с детьми. Матушка Природа и Хозяйка Медной горы встретят маленьких гостей и проведут по залам Музея. Благодаря сказочным образам и доступному языку, дети легко перенесутся в волшебный лес. В Биологическом зале они познакомятся с повадками многих животных и птиц, с особенностями их поведения в брачный период, исполнят танец журавлей. В минералогических залах дети узнают, что минералы – это не только красивые, но главное – полезные для человека

Фото и видео

Музей Ильменского заповедника  
объявляет фотоконкурс

*“Эти прекрасные горы...”*

Тел. (3513)59-18-48



**Международный  
День гор**

в Музее Ильменского заповедника

4 и 5 апреля 2015 г.

Справки  
по тел. (3513)59-18-48

