

СТРОЕНИЕ КОСМИЧЕСКОГО КОРАБЛЯ



КОСМИЧЕСКАЯ РАКЕТА

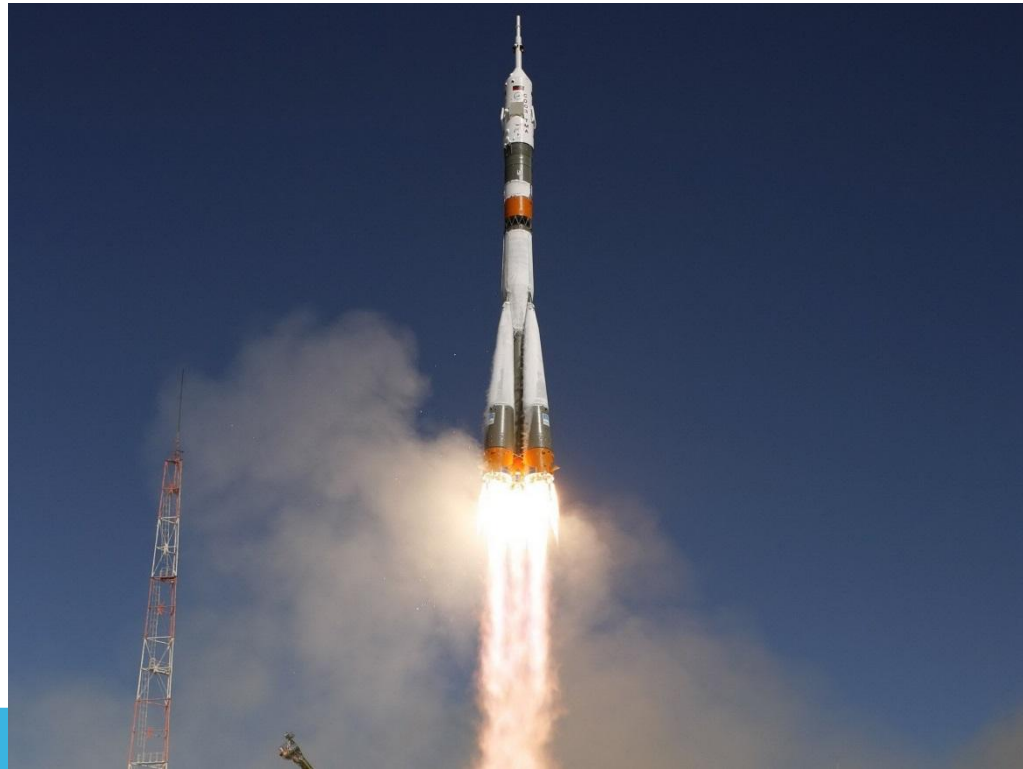
*Многие ракеты состоят из
нескольких меньших ракет –
ракетных ступеней*

**При запуске в космос они работают
последовательно**

**Сначала весь «ракетный поезд»
везет первая ступень**

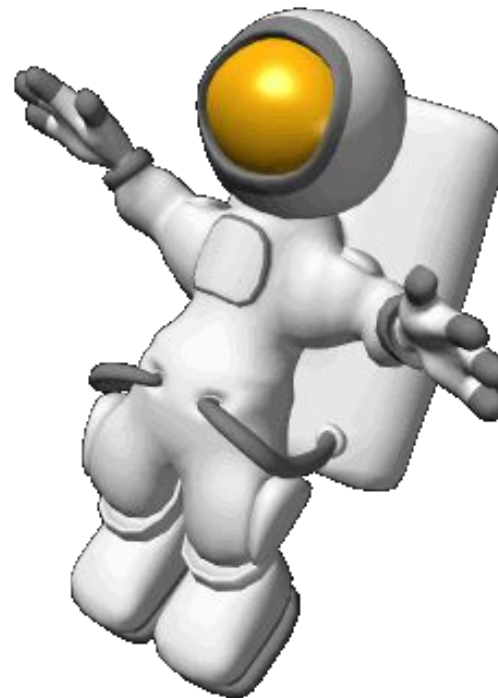
**Когда в ней израсходуется все
топливо, она отделяется от
ракеты и падает на Землю, тут
же включаются двигатели
второй ступени**

**Затем эстафета передается
последней, третьей ступени,
которая несет полезный груз –
автоматическую станцию или
космический корабль – и
достигает нужной космической
скорости**



КОСМИЧЕСКОЕ СНАРЯЖЕНИЕ

Космический скафандр – это герметичный костюм, в котором космонавт может жить и работать в открытом космическом пространстве, на поверхности небесных тел.



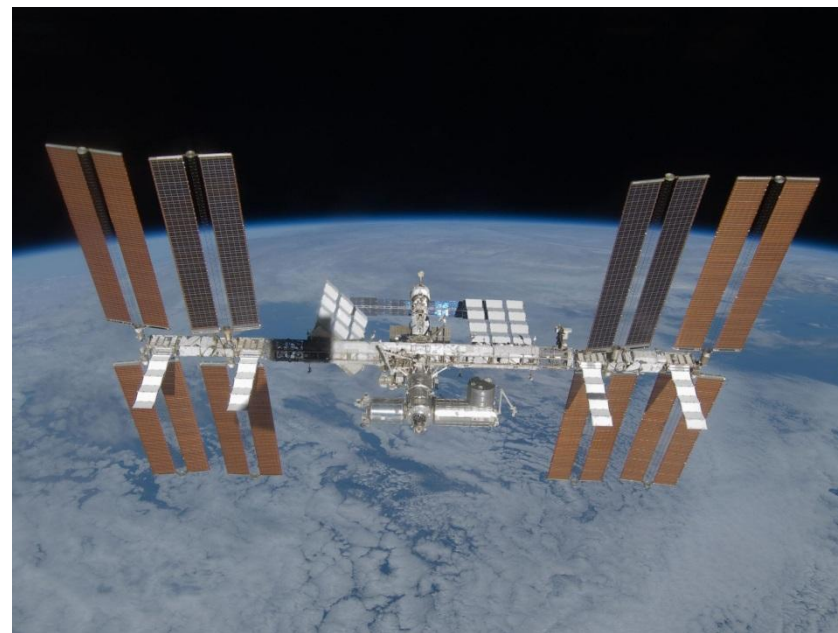


Для экипажа важно чувствовать себя по-домашнему и ориентироваться в пространстве.

Поэтому психологами разработан успокаивающий, «пастельный» декор. В станции есть «пол» и «потолок», хотя при невесомости понятия «верх» и «низ» отсутствуют. Космонавты могут прослушивать записи с родными звуками Земли: шумом моря, порывами ветра, пением птиц и шуршанием листьев.

Орбитальная станция – это **тяжелый искусственный спутник, длительное время совершающий полет по околоземной, окололунной или околопланетной орбите.**

На ней можно проводить комплекс разнообразных исследований, так как здесь имеются все необходимые условия для продолжительной работы космонавтов.



КОСМИЧЕСКИЙ КОРАБЛЬ – ЭТО ЛЕТАТЕЛЬНЫЙ АППАРАТ, ПРЕДНАЗНАЧЕННЫЙ ДЛЯ ПОЛЕТА ЛЮДЕЙ ИЛИ ПЕРЕВОЗКИ ГРУЗА В КОСМИЧЕСКОМ ПРОСТРАНСТВЕ

Космические корабли для полета по околоземным орбитам называются кораблями-спутниками, а для полета к другим небесным телам – межпланетными кораблями.

В корабле три отсека: орбитальный, приборно-агрегатный и спускаемый аппарат.

В орбитальном отсеке космонавты работают и отдыхают во время полета по орбите

В спускаемом аппарате космонавты находятся во время выведения на орбиту, стыковки и спуска на Землю.

В приборно-агрегатном отсеке находятся основные служебные системы корабля.

ЦЕНТР УПРАВЛЕНИЯ ПОЛЕТОМ

Как только космический корабль или орбитальная станция отделяются от последней ступени ракеты, выносящей их в космос, они становятся объектами работы для специалистов в Центре управления полетом.

Центр управления не только руководит деятельностью экипажа, следит за функционированием систем и агрегатов космических аппаратов, но и координирует работу многочисленных наземных и корабельных станций слежения.