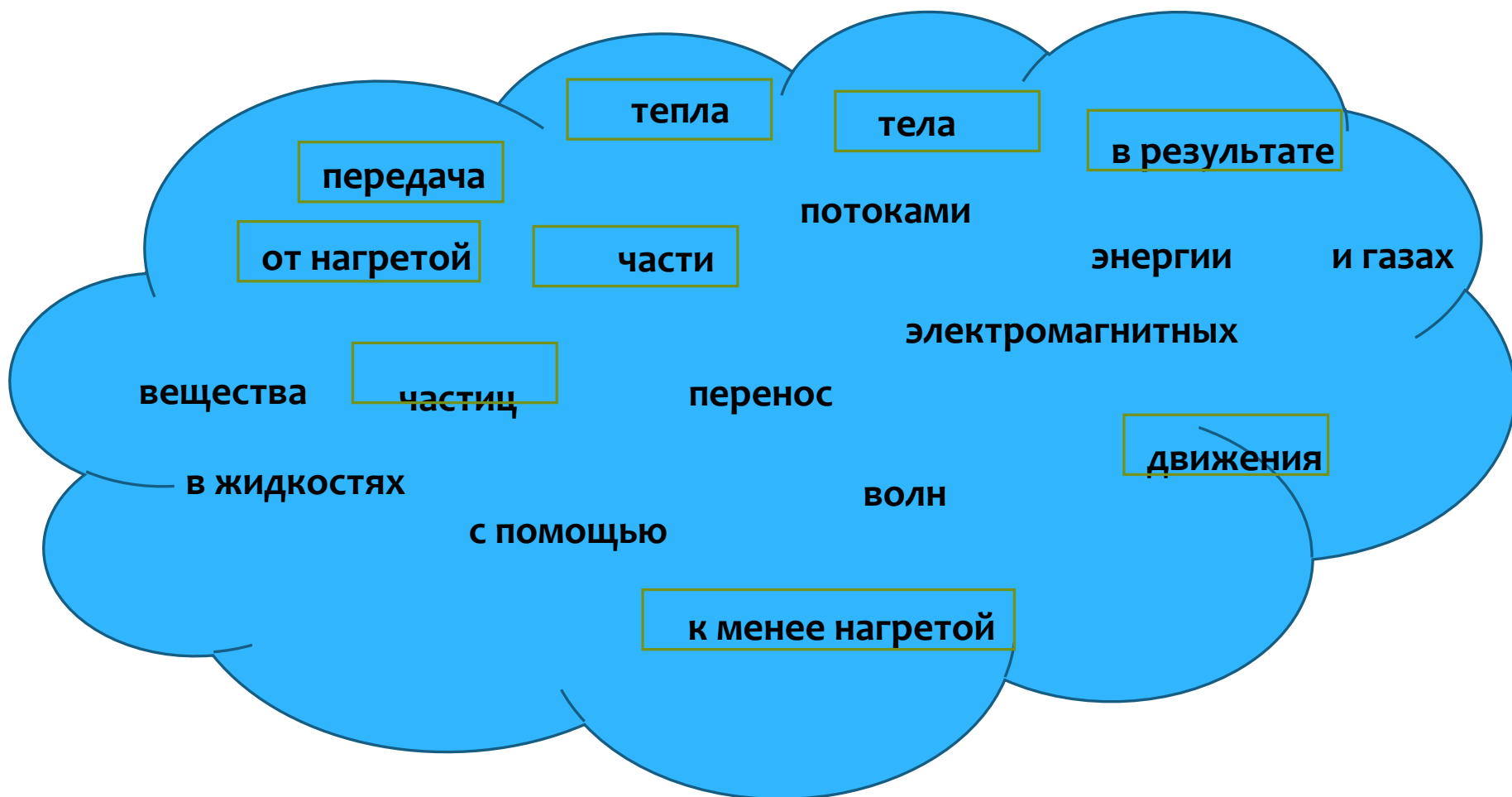


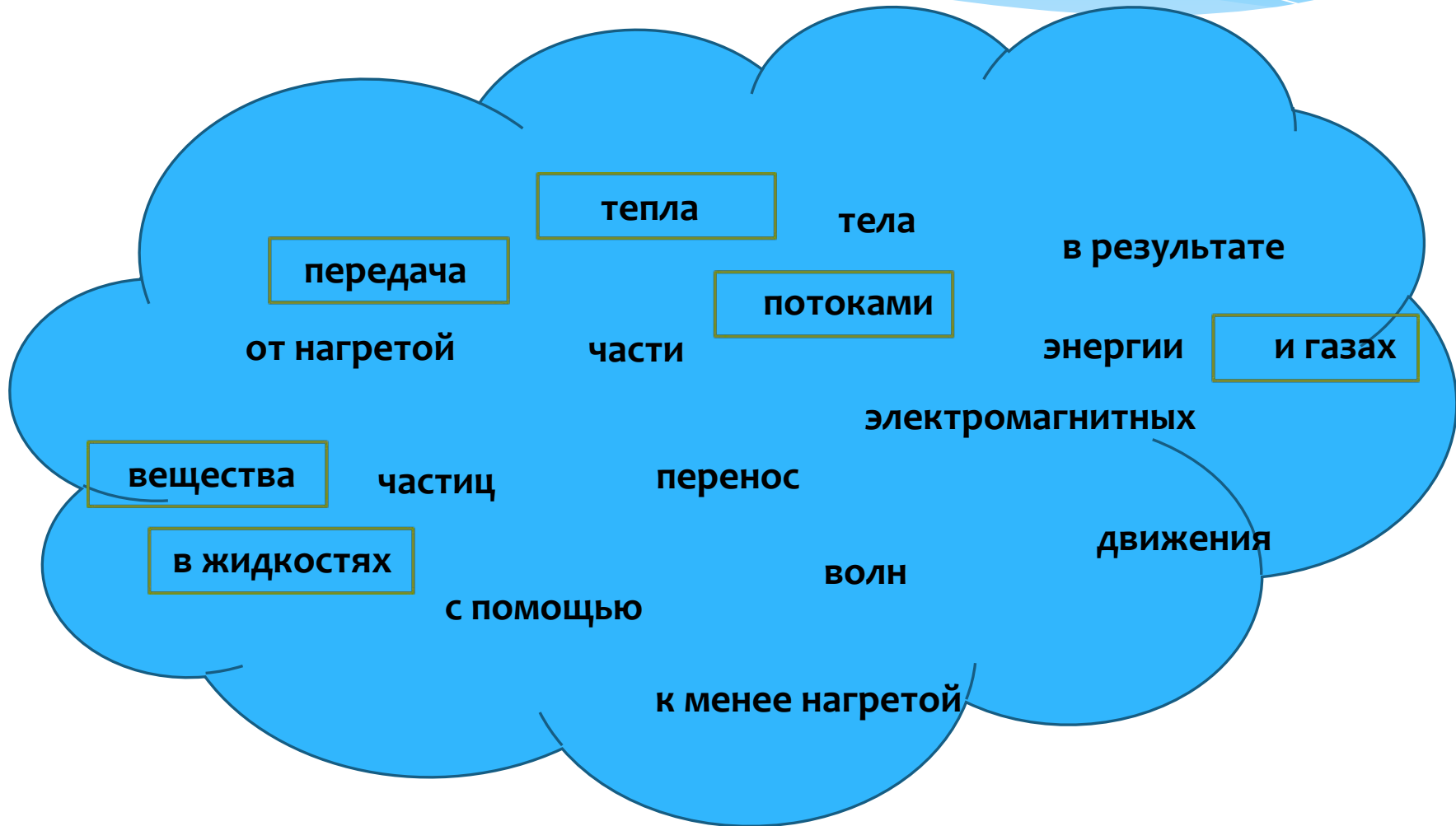
УРОК ОБОБЩЕНИЯ И СИСТЕМАТИЗАЦИИ

Виды теплопередачи

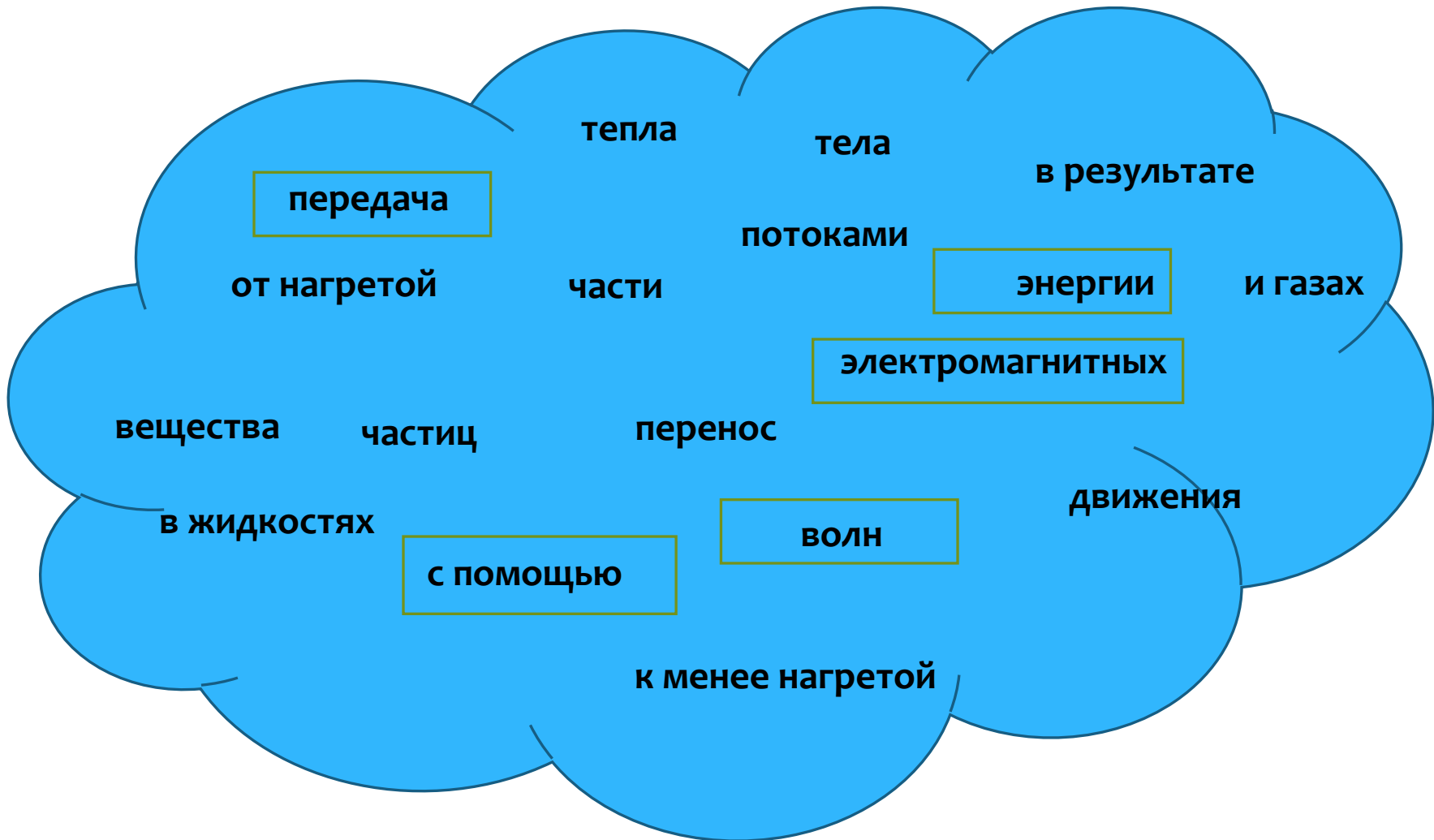
Теплопроводность – это



Конвекция – это



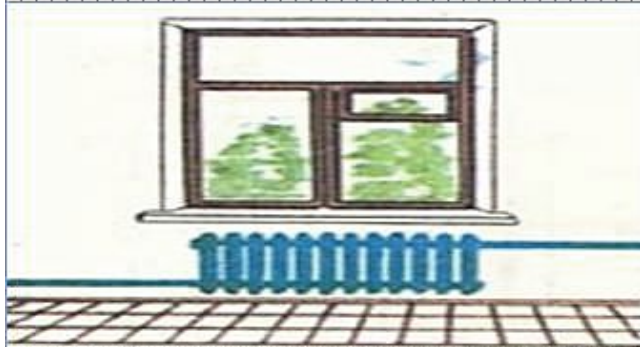
Излучение – это



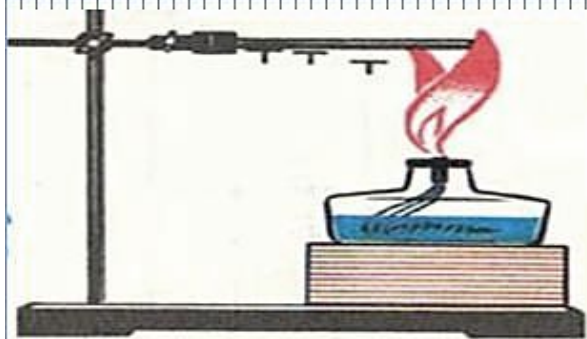
Установить соответствие



теплопроводность



излучение



конвекция



Правила работы в группах

1. Работай в группе дружно, помни - вы одна команда.
2. Принимай активное участие в работе, не стой в стороне.
3. Не бойся высказывать своё мнение.
4. Работай тихо, не старайся всех перекричать. Уважай мнение других участников группы.
5. Думай сам, а не рассчитывай на других.
6. Отвечай у доски громко, чётко, кратко.
7. В случае неправильного ответа группы не вини никого, отвечай за себя. Помни, что каждый человек имеет право на ошибку.
8. Если вы не можете выбрать того, кто будет представлять вашу группу у доски, то примените считалочку или жребий.

Не забудьте оценить каждого участника группы!

Инструктаж по ТБ

Так как вы будете работать с нагретыми телами и огнём, то помните:

1. Если тело нагрето, то руками не прикасаться к нему до его полного остывания.
2. Если вы зажигаете свечу, то гасить её необходимо только накрывая колпачком.
3. Осторожно зажигаем спичку и кладем в колпачок, чтобы её загасить.
4. Огонь от свечи располагать на безопасном расстоянии от воспламеняющихся объектов.



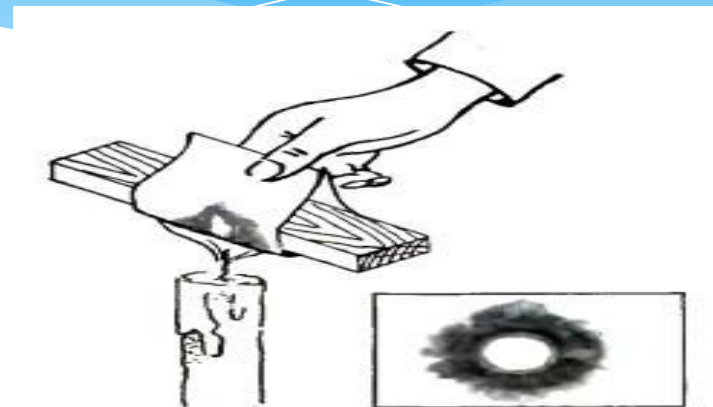
ФИЗКУЛЬТМИНУТКА



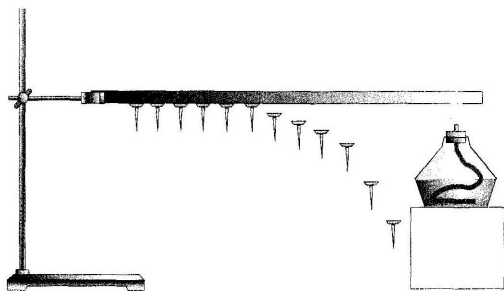
ГРУППА № 1



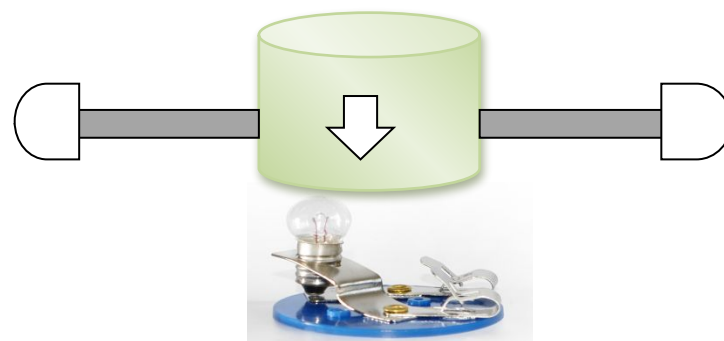
ГРУППА № 2



ГРУППА № 3



ГРУППА № 4



ОПРОС ПО ТЕОРИИ ТЕМЫ «ВИДЫ ТЕПЛОПЕРЕДАЧИ

Выберите правильный или правильные варианты ответов:

Ответы на вопросы занесите в
таблицу

1 ВОПРОС

Какое из перечисленных ниже веществ обладает наименьшей теплопроводностью?

А. мех

Б. Дерево

В. Сталь

2 ВОПРОС

В каких случаях теплопередача может происходить путём конвекции?

А. В песке

Б. В воздухе

В. В камне

3 ВОПРОС

Какие виды теплопередачи не сопровождаются нагревом вещества?

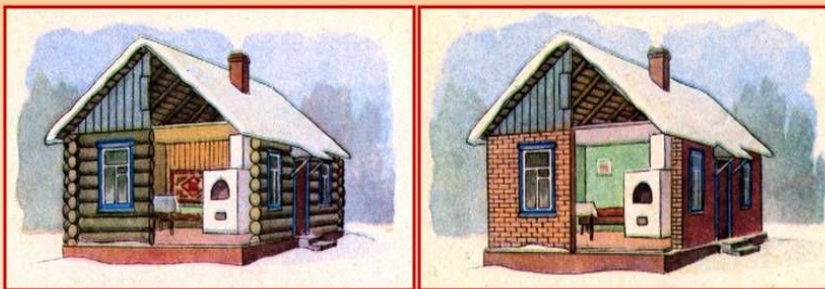
А, Конвекция и теплопроводность

Б. Излучение и конвекция

В. Теплопроводность и излучение

ОПРОС ПО ТЕОРИИ ТЕМЫ «ВИДЫ ТЕПЛОПЕРЕДАЧИ

Выберите правильный или правильные варианты ответов:

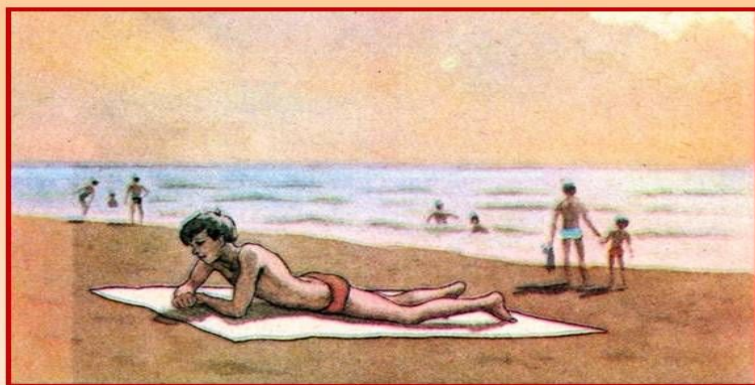


**В каком доме теплее зимой,
если толщина стен одинакова?**

4 ВОПРОС

- А. В деревянном
- Б. В кирпичном

5 ВОПРОС



**Какими способами происходит
передача энергии от источника
тепла к мальчику?**

- А. От воды
теплопроводностью
- Б. От песка конвекцией
- В. От Солнца излучением
- Г. От песка
теплопроводностью

ОПРОС ПО ТЕОРИИ ТЕМЫ «ВИДЫ ТЕПЛОПЕРЕДАЧИ

Выберите правильный или правильные варианты ответов:

6 ВОПРОС



Почему птицы не замерзают зимой на снегу?

- А. Их защищает жир, покрывающий перья
- Б. Между перьями находится воздух, который не пропускает их тепло
- В. Температура птиц и снега одинаковая

7 ВОПРОС



Почему в тёмной одежде жарко летом?

- А. Тёмные тела обладают лучшей теплопроводностью
- Б. Тёмные тела лучше поглощают тепловое излучение
- В. Конвективные потоки от земли притягиваются к тёмным тканям

«Ёлочка настроения»



*Я доволен своей
работой на уроке*

*На уроке я работал
неплохо*

*На уроке мне было
трудно*