

ҚОСАЛҚЫ  
СТАНЦИЯНЫҢ  
(ПОДСТАНЦИЯНЫ  
Ң) ТАРАТУ  
ҚҰРЫЛҒЫЛАРЫ.

Мақсаты:

Білімділік:

Қосалқы станцияның  
атқаратын жұмысы туралы  
жалпы мәлімет беру

Дамытушылық:

Қосалқы станция  
мен оның тарату  
құрылғыларының  
жұмыстары

Тәрбиелік:

Ауданындағы  
электр энергиясын  
тұтынушыларға жеткізу  
жұмыстары туралы

# ҚОСАЛҚЫ СТАНЦИЯ ПОДСТАНЦИЯ

---

1. АШЫҚ ТАРАТУ ҚҰРЫЛҒЫСЫ.  
ОТКРЫТОЕ РАСПРЕД  
УСТРОЙСТВО.

2.

ЖАБЫҚ ТАРАТУ ҚҰРЫЛҒЫСЫ.  
ЗАКРЫТОЕ РАСПРЕД  
УСТРОЙСТВО.

ОРУ  
Открытое  
распред  
елительное  
устройство

АШЫҚ



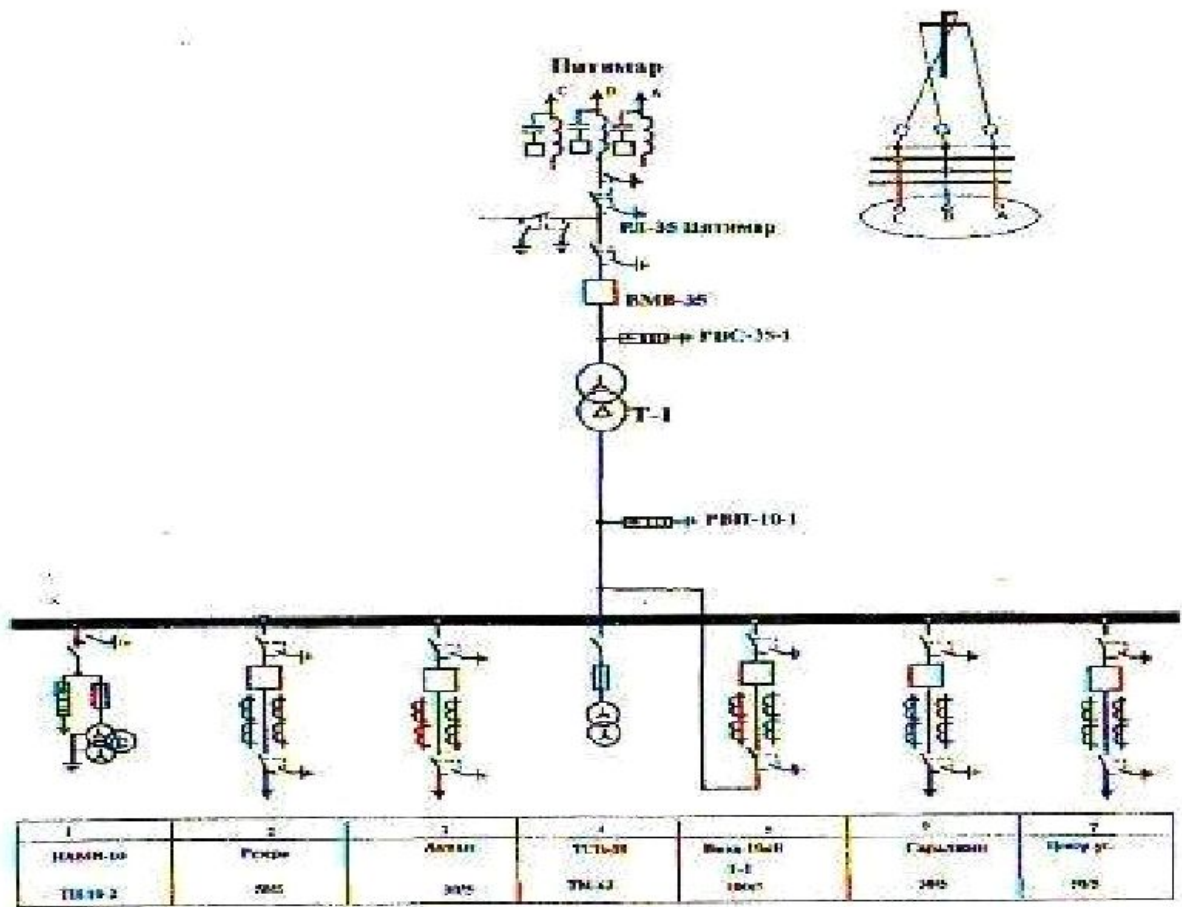


# ПС 35/10 кВ «Мортук»



ВН 0001
ПНД-2-35030
С-35030-10
ВНС-35
ТН-100035

ВН 0001
10кВ
ПНД-30400
ВНС-10000
ТН-10
ПН-10000



1	2	3	4	5	6	7
ВНС-10	Роса	Автом	ТН-10	ВНС-10	Сарытөбө	Помп. ст.
ТН-10-2	300	300	ТН-10	Т-1	300	100

Эски жасаган:	Мамбетов		
Нач. СТО:	Абдуллин		
Нач. ЕДЦ:	Кутубов		
Чектири:	Турсунбаева	<i>Handwritten signature</i>	04.06
М.А.А. В.С.	АБДУЛЛИН Э.Б.	<i>Handwritten signature</i>	

Схема  
ПНД-35/10кВ  
Мартук

Т-1 Төмендеткіш трансформатор



Төмендеткіш трансформатор





Вакуумдік ажыратқыш-10кв.

Жоғары кернеуде ажырату шарттарын жақсарту үшін қолданылады.

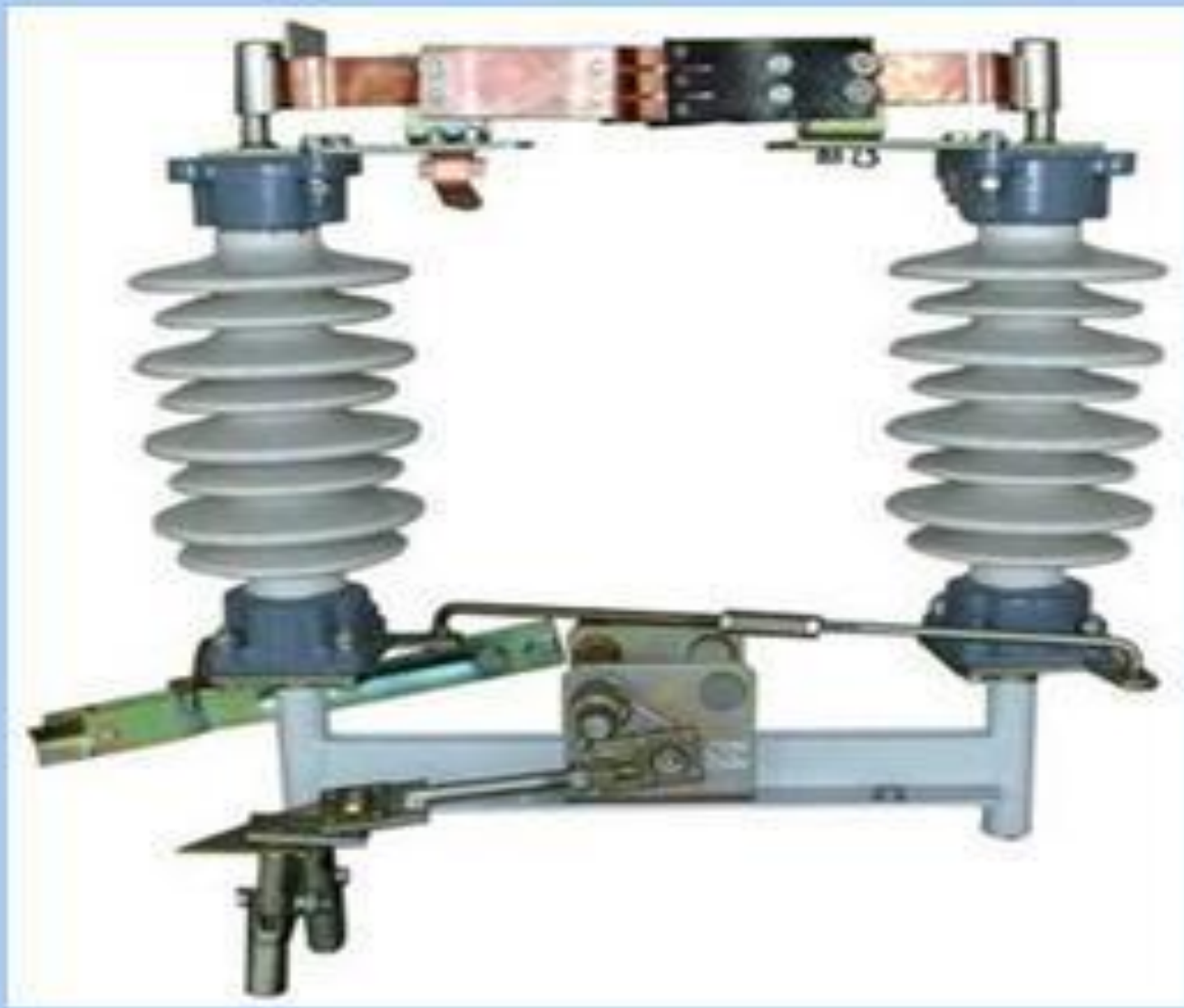
ВВ-10кв  
Вакуумный выключатель-10кв.

Разъединитель РЛ-35кв

Шаппа ажыратқыш-35кв

а







Соңғы үлгідегі  
қосалқы  
станция.



**НЕ ВКЛЮЧАТЬ  
РАБОТАЮТ ЛЮДИ**











# Бекіту сұрақтары.

1. Қосалқы станциялар қандай жұмыс атқарады?

2. Ашық тарату құрылғысы дегеніміз не?

3. Жабық тарату құрылғысы деп нені айтады?

4. Біздің аудан орталығындағы қосалқы станцияның қуаты қандай?

## Үй тапсырмасы.

Өз ауылдарыңыздағы қосалқы станцияларда жұмыс істейтін электромонтерлермен танысып, сол қосалқы станциялардың жұмысымен танысып электрлік схемасын сызып келу.