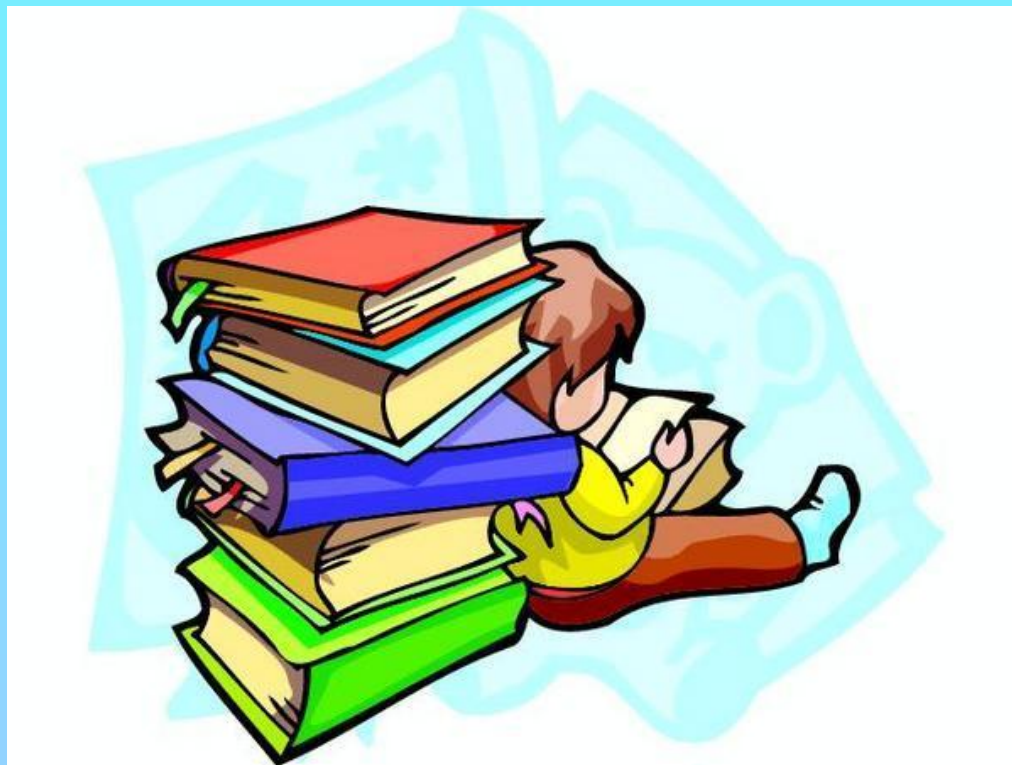


Работа с текстом на уроках физики



Важно ли это? Дети умеют читать!?

**В Федеральном
государственном
образовательном
стандарте ведущая
роль отводится
умениям по работе с**



**Для ступени
основного
образования
выделены
планируемые
результаты
освоения
программы
«Стратегия
смыслового чтения
и работа с текстом»**

Важно ли это? Дети умеют читать!?

**«...лозунгом
современной школы
становится
требование «научить
ребенка читать» -
читать
целенаправленно,
осмысленно,
творчески».**
(ФГОС).





Современные дети мало и поверхностно читают, испытывают трудности в понимании и запоминании прочитанного, они привыкли получать информацию в виде готовых знаний, у них плохо развита разговорная речь, память, особенно долговременная.

Чтение – процесс трудный, состоящий из нескольких этапов.

Этапы процесса чтения:

1. Восприятие текста, раскрытие его содержания и смысла, своеобразная расшифровка.
2. Извлечение смысла, объяснение найденных фактов с помощью имеющихся знаний, собственная интерпретация текста.
3. Создание собственного нового смысла, т.е. «присвоение» добытых новых знаний как результат собственных размышлений.



Самостоятельная работа с текстом позволяет решить много проблем:

1. развивать мышление,
2. познавательные способности (восприятие, память, внимание, воображение)
3. критичность
4. самокритичность
5. инициативность и т.п.

ФУНДАМЕНТАЛЬНЫЕ
ЗНАНИЯ
СПАСЛИ
КОРОЛЬКА
НАФ-НАФА!



НИКОГДА НЕ ОТКАЖИТЕСЬ ОТ ЗНАНИЯ

© 2000-2001

Из демоверсии ГИА -2014

Прочитайте текст и выполните задания 17–19.

Для того чтобы оценить, приближается к нам гроза или нет, необходимо измерить

- 1) время, соответствующее паузе между вспышкой молнии и раскатами грома**
- 2) время между двумя вспышками молнии**
- 3) время двух последовательных пауз между вспышками молнии и раскатам грома**
- 4) время, соответствующее длительности раската грома**



Какое(-ие) утверждение(-я) справедливо(-ы)?

А. Громкость звука всегда ослабевает в конце громовых раскатов.

Б. Измеряемый интервал времени между молнией и сопровождающим её громовым раскатом никогда не бывает более 1 мин.

- 1) только А**
- 2) только Б**
- 3) и А, и Б**
- 4) ни А, ни Б**



Как направлен (сверху вниз или снизу вверх) электрический ток разряда внутриоблачной молнии при механизме электризации, описанном в тексте?

Ответ поясните.



- **Пересказ (краткий, сжатый, подробный, развернутый, близко к тексту)**
- **Краткое изложение идей текста**
- **Беседа по тексту**
- **Самостоятельное изучение текста с конкретной целью**
- **Опережающее чтение текста**
- **Подбор строк к выводам учителя или ученика**
- **Составление рассказа по ключевому слову**

- **Деление текста на части**
- **Составление плана текста**
- **Оглавление текста**
- **Группировка сведений из текста**
- **Обобщение на основе группировки сведений из текста**
- **Сопоставление двух и более рядов информации, двух текстов, документов, характеристик**
- **Составление таблиц**

- **Обработка информации в виде схем, графиков и т.п.**
- **Составление связного рассказа на основе схемы, графика и т.п.**
- **Сравнение графического материала нескольких параграфов, тем и т.п.**

- **Разработка заданий, вопросов к тексту**
- **Разработка заданий, вопросов к схеме**
- **Разработка заданий, вопросов к диаграмме**
- **Разработка заданий, вопросов к графику**
- **Разработка заданий, вопросов к рисунку**
- **Разработка заданий, вопросов к формуле**

Что делать???

1. Читать текст «с карандашом»

**Работать
с
текстом**



В целом

**С определением,
формулировкой**

Что делать???

2. Рабочие листы (прочитай §, ответь на вопросы, выполни задания, реши качественные, расчетные задачи, заполни таблицу....)
3. Выделять «ключевые слова» в абзаце §, тексте задачи и т.п.
4. Программированные задания
 - ✓ Задания отбора
 - ✓ Задания группировки
 - ✓ Задания достраивания

- ✓ Задания на соотнесение
- ✓ Задания переноса
- ✓ Задания соответствия
- ✓ Задания - дискуссии



«Ключевые слова»

Установите соответствие между физическими величинами, характеризующими изотермический процесс сжатия воздуха. Как **изменяются**

Давление	Объем	Температура	Внутренняя энергия

- 1). Увеличивается
- 2). Уменьшается
- 3) Не изменяется

Плоский воздушный конденсатор отключили от источника, а затем уменьшили расстояние между обкладками. Как изменяются

Заряд на обкладках конденсатора	Емкость конденсатора	Энергия электрического поля конденсатора

- 1) Увеличивается
- 2) Уменьшается
- 3) Не изменяется

1. В опыте Резерфорда большая часть α -частиц свободно проходит сквозь фольгу, практически не отклоняясь от прямолинейных траекторий, потому что

- 1) ядро атома имеет положительный заряд
- 2) электроны имеют отрицательный заряд
- 3) ядро атома имеет малые (по сравнению с атомом) размеры
- 4) α -частицы имеют большую (по сравнению с ядрами атомов) массу

Задания отбора

Какая из формулировок наиболее полно и точно характеризует механическое движение?

Механическое движение – это изменение

- **Расстояние между телами с течением времени**
- **Положения тела относительно других тел с течением времени**
- **Положения тела в пространстве относительно других тел с течением времени**
- **Расстояние между точками тела**
- **Положения тела в пространстве**

В каком из

перечисленных
явлений совершается
только механическое
движение?

- Кипение жидкости
- Распространение звука
- Диффузия в твердых телах
- Подъем поршня при расширении газа в цилиндре
- Отражение света от зеркала

В каком случае

движение тела можно
описать, не
рассматривая
движение каждой
точки этого тела?

- Тело движется поступательно
- Тело вращается
- Тело можно считать материальной точкой
- Тело движется очень медленно
- Тело движется очень быстро

Задания группировки

Составьте два текста из фраз А, Б, В, Г, Д.

Объем данной массы газа...

А.1. при неизменной температуре с увеличением давления...

2. при неизменном давлении и повышении температуры...

Б. 1. увеличивается 2. уменьшается

В. При этом...

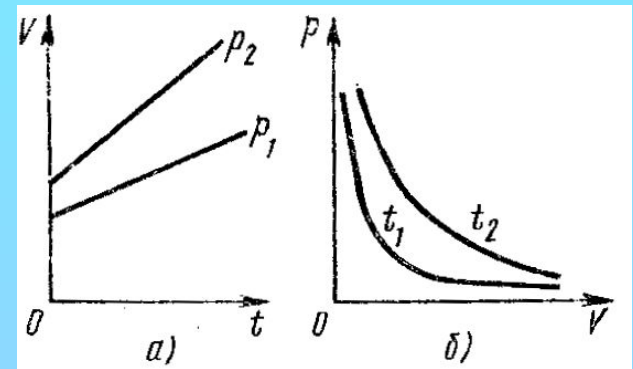
- 1. произведение давления газа на его объем
есть величина постоянная**
- 2. изменение объема газа прямо
пропорционально изменению его
температуры**

Г. Зависимость между этими параметрами изображается...

- 1. Графиками на рис. а**
- 2. Графиками на рис. б**

Д. эти линии называются...

- 1. изобарами, а процессы - изобарными**
- 2. изотермами, а процессы -
изотермическими**



Составьте правильные утверждения из фраз А и Б.

- А.**
- 1. При равномерном движении...**
 - 2. При неравномерном движении...**
 - 3. При прямолинейном движении...**
 - 4. При прямолинейном неравномерном движении...**
- Б.**
- 1. скорость с течением времени не изменяется**
 - 2. скорость с течением времени изменяется**
 - 3. направление вектора скорости не изменяется, а численное значение может изменяться**
 - 4. модуль вектора скорости изменяется, а направление не изменяется**

Задания достраивания

Составьте тексты из фраз А, Б, В, Г, Д.

При соприкосновении двух тел, имеющих разную температуру, в результате непрерывных столкновений частиц, их средняя квадратичная скорость...

А. 1. более нагретого тела

2. менее нагретого тела

Б. 1. уменьшается 2. увеличивается

В. Соответственно, средняя кинетическая энергия частиц этого тела

- 1. уменьшается 2. увеличивается**

Г. а внутренняя энергия и температура

- 1. увеличивается 2. уменьшается**

Д. При этом говорят, что...

- 1. у тела отнято определенное количество теплоты**
- 2. телу передано определенное количество теплоты**

Задания на соотнесение

I. Затухающие колебания являются...

1. гармоническими 2. негармоническими

II. Движение тела при затухающих колебаниях...

1. остается периодическим
2. становится непериодическим

С течением времени...

III. период затухающих колебаний...

IV. амплитуда затухающих колебаний...

V. частота затухающих колебаний...

1. не изменяется 2. увеличивается
3. уменьшается

Задания на соответствие

- ❖ Установление соответствия между математическими выражениями и вербальной информацией
- ❖ Установление соответствия между графическим и вербальным представлением
- ❖ Обратные операции



Задания - дискуссии

Задания типа «Будь судьей в споре».



**Спасибо за
внимание!!!**



Удачи!!!