

Эффективное использование электроэнергии



*Выполнила: Томилова Дарья
ученица 11 класса*

*Проверила: Голдобина Ольга
Валерьевна*

Что такое электроэнергия?

Как наша прожила б планета,

Как люди жили бы на ней

Без теплоты , магнита , света

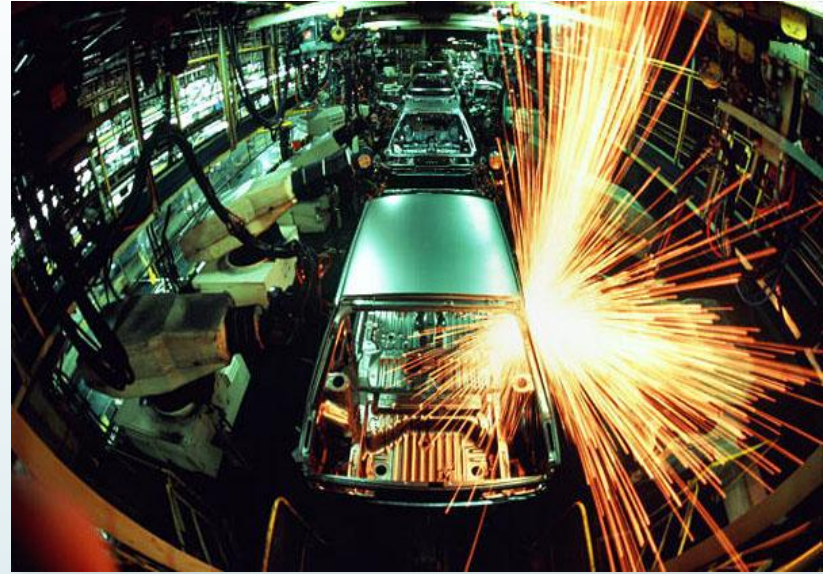
И электрических лучей?

Электроэнергия - термин, широко распространённый в технике и в быту для определения количества энергии, отдаваемой электростанцией в электрическую сеть или получаемой из сети потребителем.

Электроэнергию производят сегодня в основном на электростанциях трех типов: тепловых, атомных и гидроэлектростанциях.

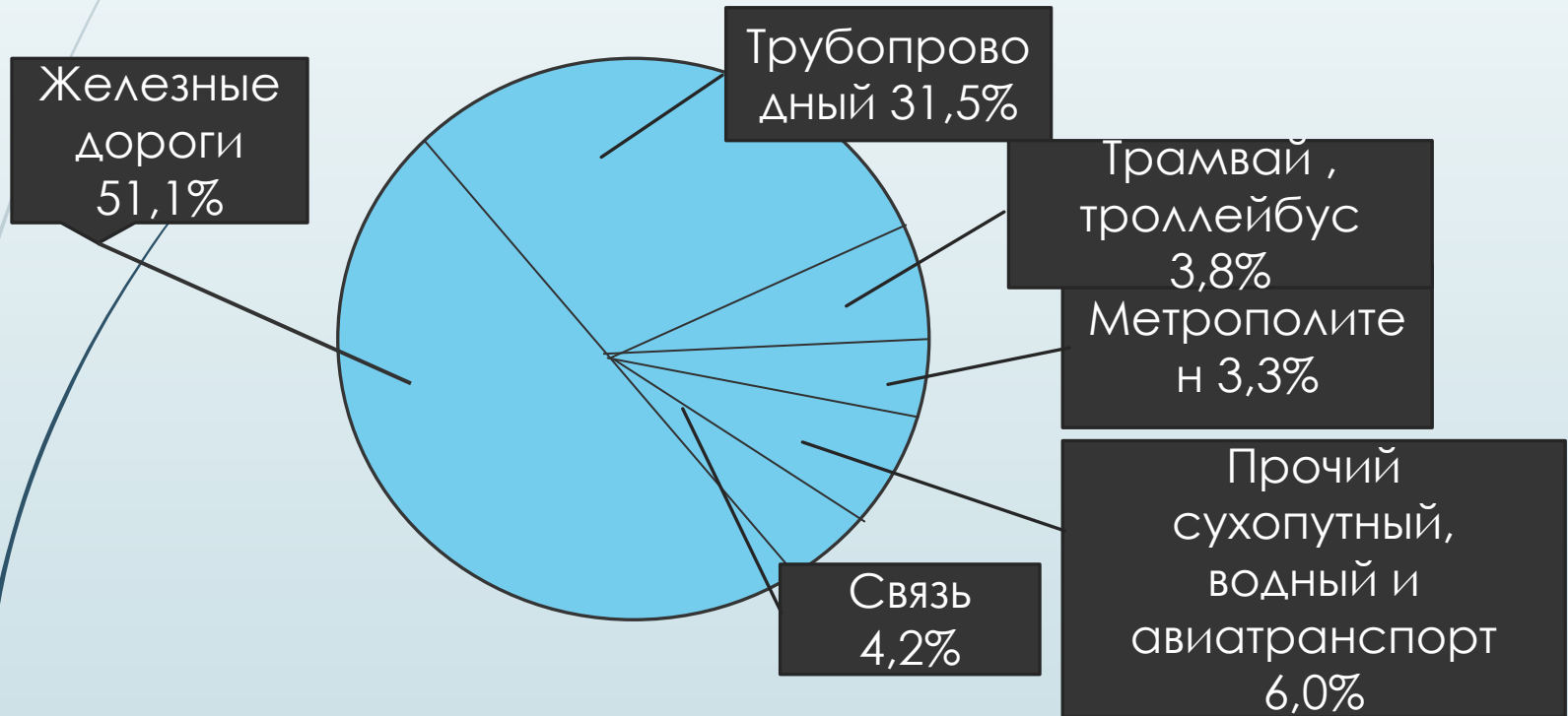
Электроэнергия в производстве.

Современное общество невозможно представить без электрификации производственной деятельности. Уже в конце 80-х годов более 1/3 всего потребления энергии в мире осуществлялось в виде электрической энергии. К началу следующего века эта доля может увеличиться до 1/2. Такой рост потребления электроэнергии прежде всего связан с ростом ее потребления в промышленности. Основная часть промышленных предприятий работает на электрической энергии. Высокое потребление электроэнергии характерно для таких энергоемких отраслей, как металлургия, алюминиевая и машиностроительная промышленность.



Электроэнергия в транспорте

Электропотребление в транспорте за год составляет примерно 86,72 млрд кВтч.





Электроэнергия в системах

СВЯЗИ

Кабельное телевидение - модель телевизионного вещания (а также иногда и FM-радиовещания), в которой телесигнал распространяется посредством высокочастотных сигналов, передаваемых через проложенный к потребителю кабель.

Сети кабельного телевидения начали активно развиваться в Европе и США в 1980-х годах; в России первые кабельные сети появились в конце 1980-х — начале 1990-х годов.



Электроэнергия в торговле

На холодильное и морозильное торговое оборудование в продовольственной розничной торговле приходится основная доля потребления электроэнергии – в среднем 40-60%.

Торговые автоматы.



Электроэнергия в городском хозяйстве

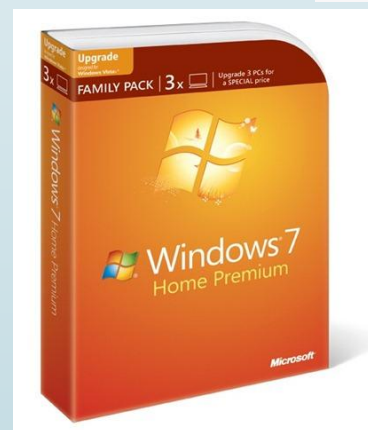
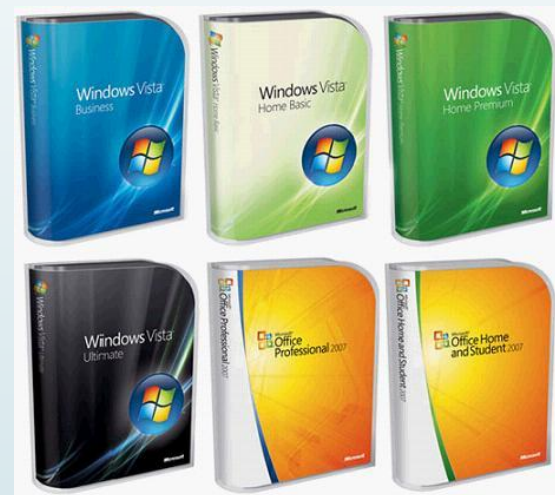
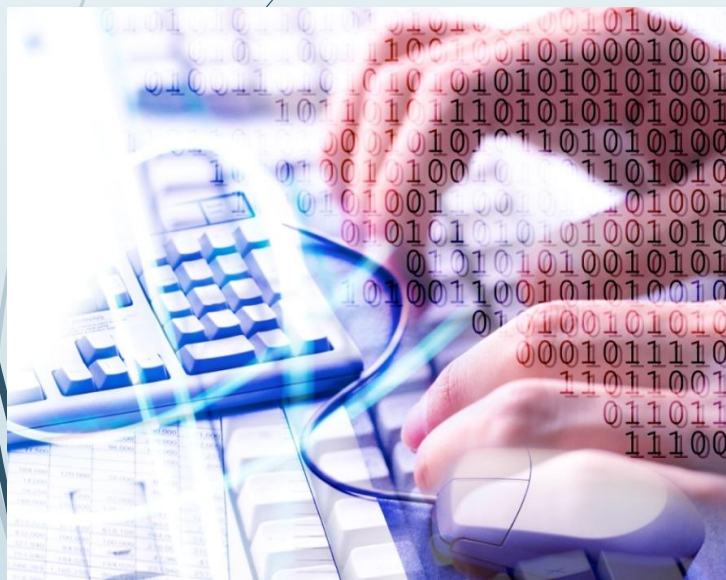
Котельная установка (котельная) — сооружение, в котором осуществляется нагрев рабочей жидкости (теплоносителя) (как правило воды) для системы отопления или пароснабжения, расположенное в одном техническом помещении. Котельные соединяются с потребителями при помощи теплотрассы или паропроводов.





Электроэнергия при создании интеллектуальной продукции

Электроэнергия используется при создании программного обеспечения





Электроэнергия в быту

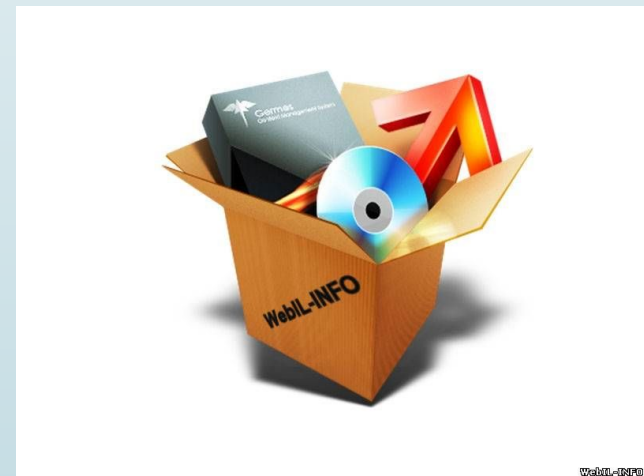


Электроэнергия в быту неотъемлемый помощник. Каждый день мы имеем с ней дело, и, наверное, не представляем свою жизнь без нее.



Заключение

Значимости электроэнергии можно посвятить целую поэму, настолько она важна в нашей жизни и настолько мы привыкли к ней. Она является основой практически в любой отрасли деятельности человека.





**Спасибо за
внимание!**