

**ПРЕЗЕНТАЦИЯ К УРОКУ
ФИЗИКИ НА ТЕМУ: « КАК
ОБРАЗУЕТСЯ РОСА,
ИНЕЙ, СНЕГ И ДОЖДЬ.»»**

Выполнила: ученица 8В класса МКОУ
СШ г.Дубовки Корнеева Софья.



Как образуется роса





*ги, оседающие
и наступлении
прохлады.*

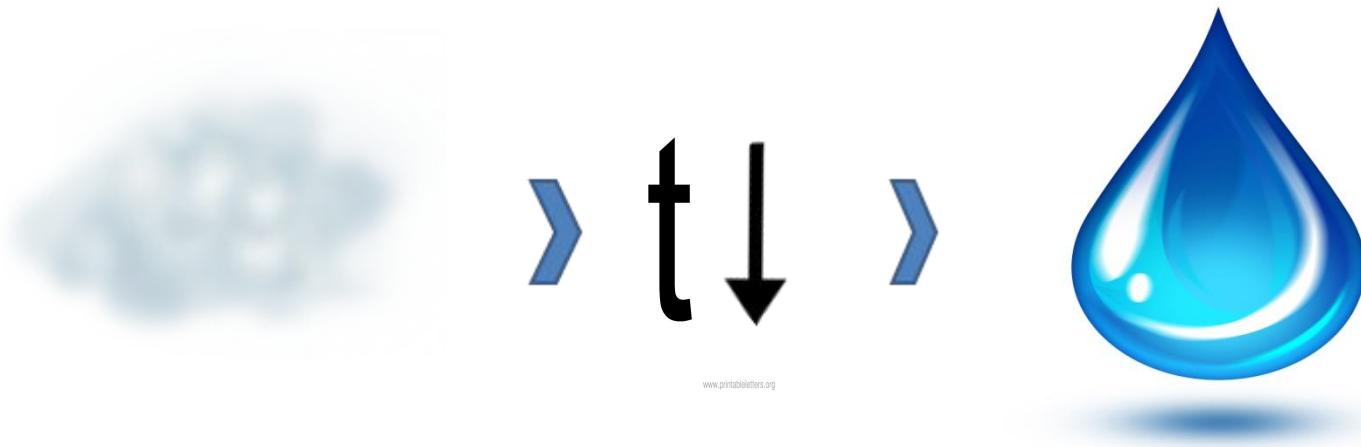


- Из-за охлаждения воздуха водяной пар на объектах вблизи земли превращается в капли воды. Это происходит обычно ночью. В пустынных регионах роса является важным источником влаги для растительности.

Достаточно сильное охлаждение нижних слоёв воздуха происходит, когда после заката солнца поверхность земли быстро охлаждается посредством теплового излучения. Благоприятными условиями для этого являются чистое небо и покрытие поверхности, легко отдающее тепло, например травяное.

Особенно сильное образование росы происходит в тропических регионах, где воздух в приземном слое содержит много водяного пара и благодаря интенсивному ночному тепловому излучению земли существенно охлаждается.

Температура воздуха, до которой должен охладиться воздух при данном его влагосодержании, чтобы водный пар достиг насыщения, называется точкой росы.





Как образуется иней



Механизм обратного цикла представляет собой комбинацию



е

ще


е и

ROR

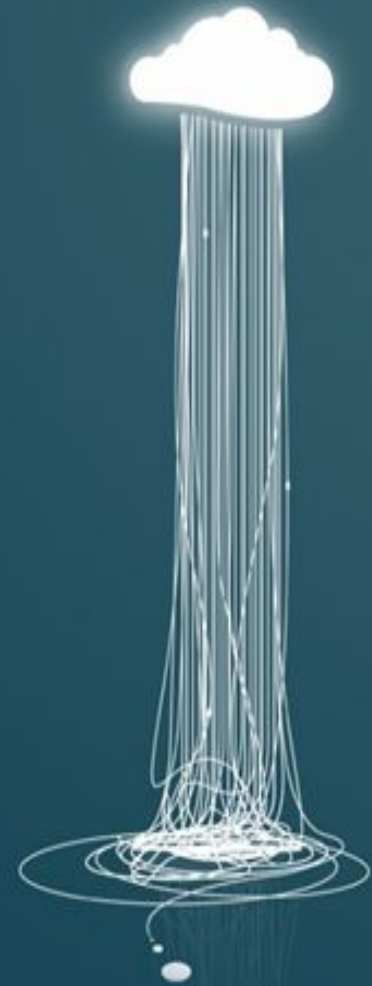
esaii



Как образуется дождь



Дожди — атмосферные осадки, выпадающие из облаков в виде капель жидкости со средним диаметром от 0,5 до 6-7 мм



- Дождь выпадает, как правило, из смешанных облаков (преимущественно слоисто-дождевых и высокослоистых), содержащих при температурах ниже 0°C переохлаждённые капли и ледяные кристаллы. Упругость насыщения водяного пара над каплями больше, чем над ледяными кристаллами

пр
на
бу
к
Ук
пр
Вх
те
Ме
об
Ес
оп



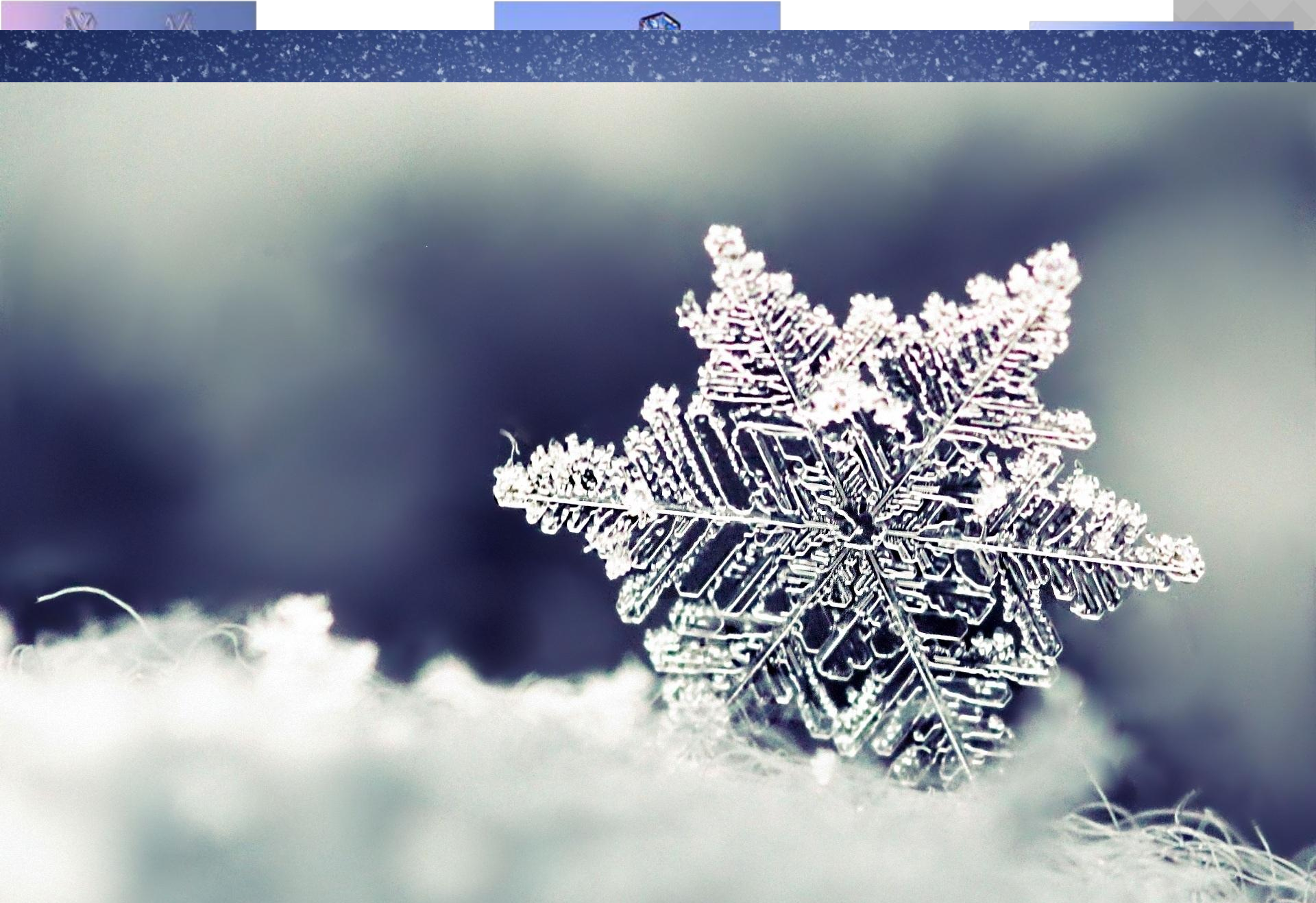
и,
ОДИТ
р.
,
пли.
ю

A photograph of a winter landscape. The scene is dominated by snow-covered evergreen trees and a path that winds through the snow. The lighting is soft and diffused, suggesting an overcast day. The overall color palette is cool, with various shades of blue, white, and grey. The text is overlaid on the upper portion of the image.

Как образуется снег

- Снег – форма атмосферных осадков, состоящая из мелких кристаллов льда. Относится к обложным осадкам, выпадающим на земную поверхность.





Конец