

Использование результатов входного диагностического тестирования для коррекции знаний *студентов ОУ СПО*

Бирюкова Т. И.
Преподаватель высшей категории
ОГБПОУ «РПТК»



При поступлении в ПОУ по физике проводится «нулевой срез» (входной контроль) для определения уровня знаний студентов по материалу основной школы.

«Нулевой срез» (входной контроль) состоит из шести заданий. Работа проверяет уровень подготовки студентов в рамках «Обязательного минимума содержания основного общего образования по физике».



Первое и второе задания работы проверяют владение основными понятиями и законами физики.

Например:

Сформулируйте закон сохранения импульса.

Третье и четвертое – умение вычислять значения физических величин и знание состава атомного ядра.

Например:

Какой буквой обозначается число протонов в ядре?



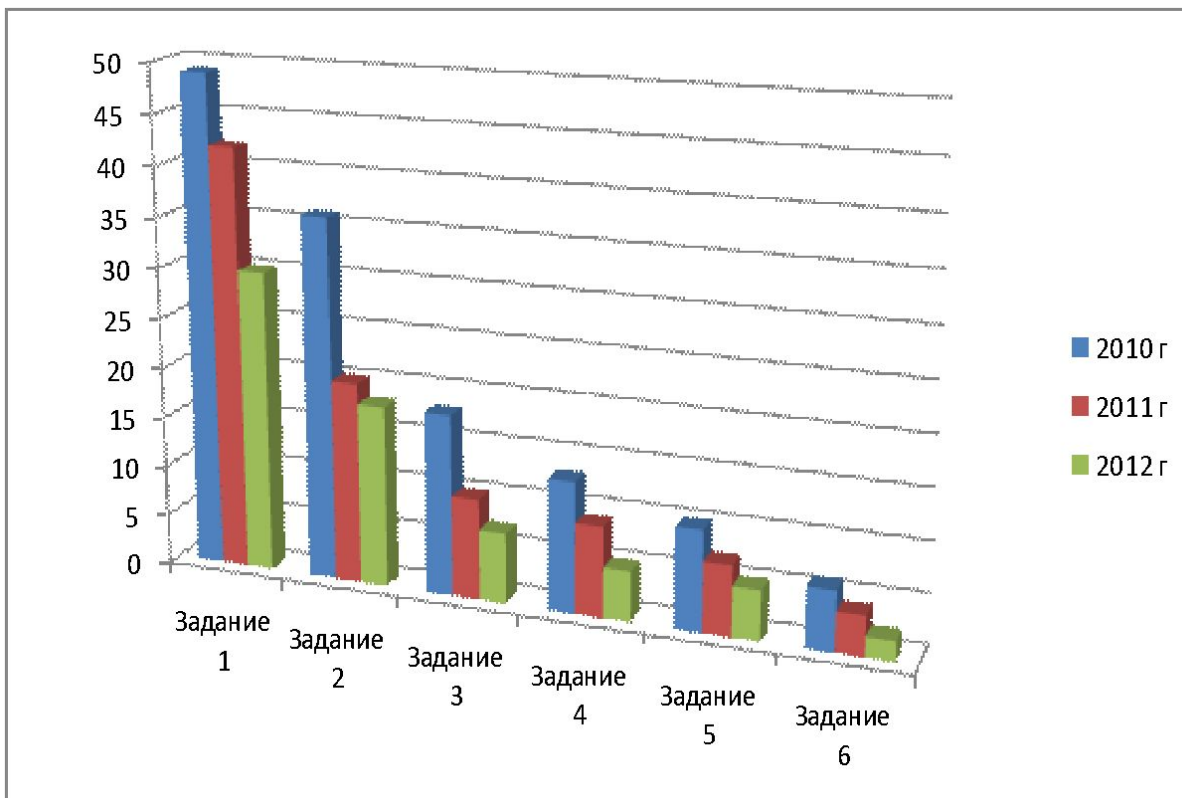
Следующие два задания проверяют умение описывать изменения и преобразования энергии в процессах, а также способы обнаружения электростатического и магнитного полей.

Например:

Магнитное поле можно обнаружить по его действию



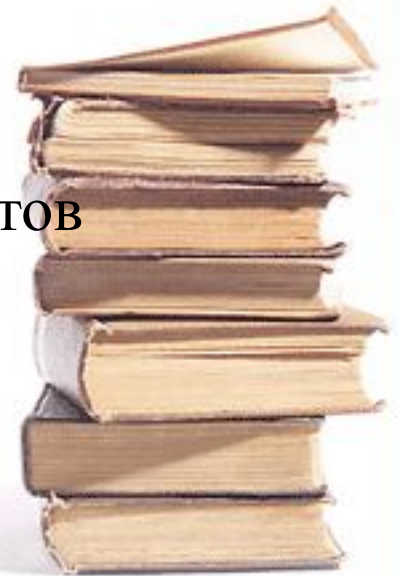
Результаты входного тестирования



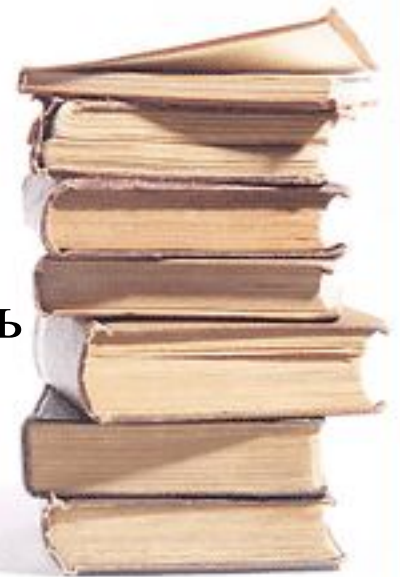
В опыте работы НПО и СПО сложилась определённая система работы по ликвидации пробелов знаний студентов.

Система включает в себя следующее:

- ✓ - определение уровня знаний студентов по материалу основной школы;
- ✓ - определение типичных ошибок за курс основной школы для конкретных студентов (группы студентов);



- ✓ - работа по ликвидации пробелов у студентов (группы студентов) на уроках;
- ✓ - повторения с использованием материала основной школы;
- ✓ - осуществление контроля за ликвидацией пробелов у учащихся;
- ✓ - усиление профессиональной направленности позволяет теснее связать материал физики с профессиональной подготовкой учащихся.



Спасибо за внимание

