

Тема урока:

**«Расчет работы тока и стоимости
потребленной электроэнергии.
Экономия электрической энергии».**

**учитель физики, математики, информатики
МБОУ Парамоновской ООШ
Сухова Лариса Петровна
Первая квалификационная категория**

**Расскажи мне – и я забуду
Покажи мне – и я запомню,
Дай мне действовать самому –
И я научусь.**

Китайская мудрость



ЗАРЯДКА ДЛЯ УМА:

Что называется работой электрического тока?

По какой формуле рассчитывается работа электрического тока?

$$A = U \cdot I \cdot t$$

В каких единицах измеряется работа электрического тока?

Джоуль

Что называется мощностью электрического тока?

По какой формуле рассчитывается мощность электрического тока?

$$P = \frac{A}{t}$$

В каких единицах измеряется мощность электрического тока?

Ватт

Назовите единицы работы электрического тока, применяемые на практике?

$$1 \text{ кВт} \cdot \text{ч} = 3600 \text{ Дж}$$

ЭНЕРГОСБЫТ РОСТОВЭНЕРГО

ГРУППА КОМПАНИЙ ТНС ЭНЕРГО

ЭЛЕКТРОЭНЕРГИЯ

СЧЕТ НА ОПЛАТУ

за февраль 2015г.



347235, х. Пармонов, ул. Школьная, 48

Ресурсоснабжающая организация (Получатель) - ОАО "Энергосбыт Ростовэнерго"

ИНН 6168002922 КПП 615045003 БИК 046015991 в Ростовский филиал ОАО "Банк Москвы" Р/С 40702810500230004353

Лицевой счет

2501007466

Номер прибора учета	Группа домохозяйства	Тип жилого помещения	Степень износа помещения	Общая площадь	Зарегистрированы	Льгота по соц. норме	Кол-во комнат	Соц. норма
17621809	4	Село ГП	0%			нет	0	4608

Самостоятельный расчет по текущим показаниям

Показания	Расход, кВт*ч	Расход с учетом соц. нормы кВт*ч	Тариф, руб/кВт*ч	Сумма, руб.
Текущие (заполнить вручную)		в пределах соц. нормы	2,45	=
Ученные	300	сверх соц. нормы	3,10	=

Переплата на
начало месяца:

0

Начислено:

0

Оплачено:

0

Стоимость всего:

+

= К оплате:

ИТОГО к оплате

Уважаемый абонент! Предлагаем Вам ознакомиться со следующей информацией.

Пункт приема абонентов: 347210 Ростовская область, г. Морозовск, ул. Ленина, д.93

28457 Пн-Пт 8:00-17:00, перерыв 12:00-12:45; Сб 8:00-16:00, перерыв 12:00-13:00

ТЕЛЕФОН ГОРЯЧЕЙ ЛИНИИ 8-800-200-25-10, 8-800-775-20-45. Звонок бесплатный.

В соответствии с п.33-34 Постановления правительства от 6.05.2011 г. №354 предлагаем Вам ежемесячно в период с 23 по 25 число текущего месяца снимать ПОКАЗАНИЯ вашего прибора учета и передавать их в ОАО "Энергосбыт Ростовэнерго" до конца месяца. Вы можете передать показания следующими способами: на сайте www.rossbt.ru, СМС на номер 8779 для абонентов "Билайн", +7 903 767 2075 для абонентов других сотовых операторов. В СМС необходимо указать номер лицевого счета, звездочка и показания электросчетчика. Пример текста СМС: 2501007466*300



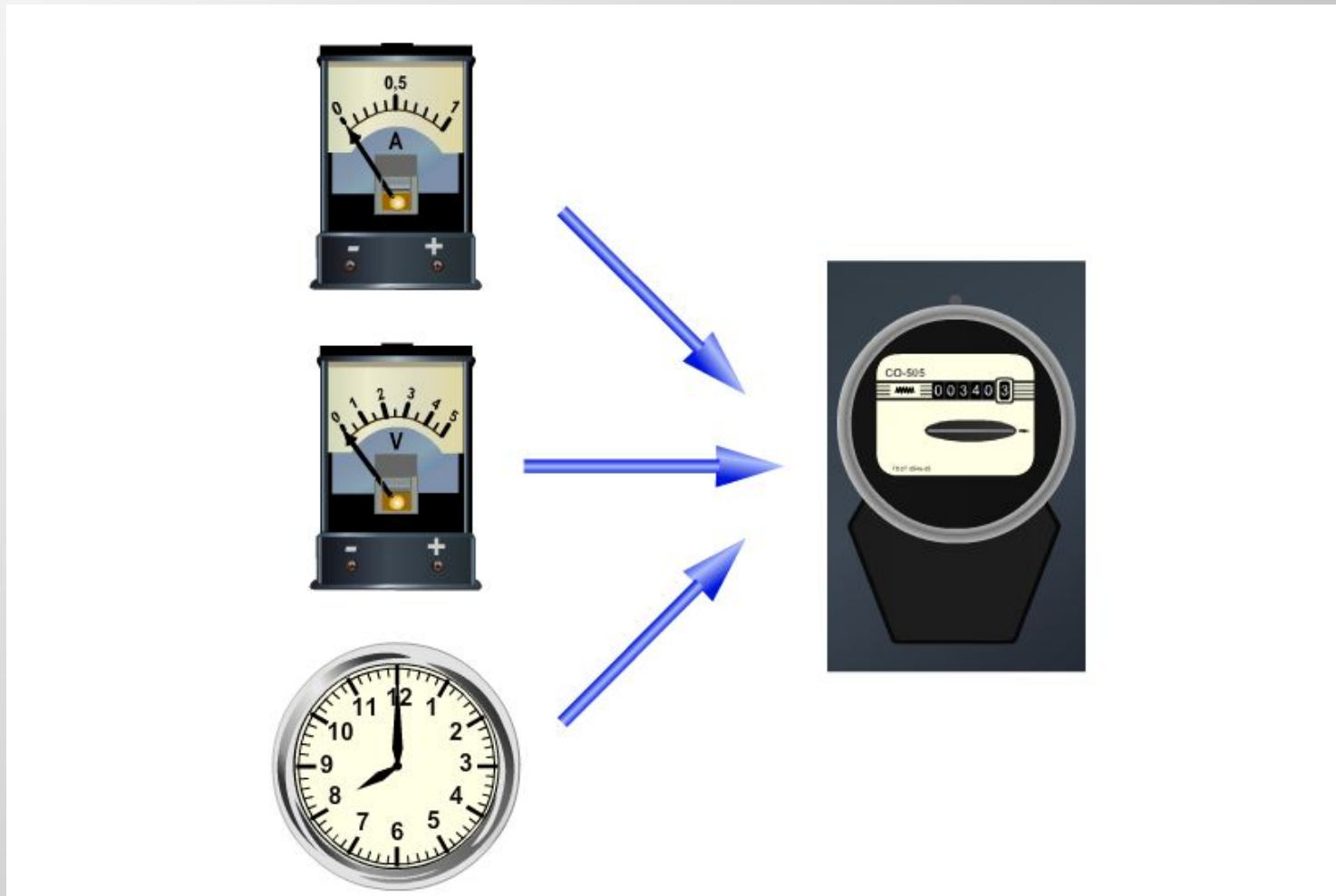
Тема урока:

**«Расчет работы тока и
стоимости потребленной
электроэнергии.
Экономия электрической
энергии».**

В любой науке, в любом искусстве
лучший учитель – опыт.

Мигель де Сервантес

Счетчик электрической энергии



ЭНЕРГОСБЫТ РОСТОВЭНЕРГО

ЭЛЕКТРОЭНЕРГИЯ

СЧЕТ НА ОПЛАТУ

за февраль 2015г.



* E 2 5 0 1 0 0 7 4 6 6 0 0 1 2 2 4 0 4 1 *

ГРУППА КОМПАНИЙ ТНС ЭНЕРГО

347235, х. Пармонов, ул. Школьная, 48

Ресурсоснабжающая организация (Получатель) - ОАО "Энергосбыт Ростовэнерго"

ИНН 6168002922 КПП 615045003 БИК 046015991 в Ростовский филиал ОАО "Банк Москвы" Р/С 40702810500230004353

Лицевой счет

2501007466

Номер прибора учета	Группа домохозяйства	Тип жилого помещения	Степень износа помещения	Общая площадь	Зарегистрированы	Льгота по соц. норме	Кол-во комнат	Соц. норма
17621809	4	Село III	0%			нет	0	4608

Самостоятельный расчет по текущим показаниям

Показания		Расход, кВт*ч	Расход с учетом соц.нормы кВт*ч		Тариф, руб/кВт*ч	Сумма, руб.
Текущие (заполнить вручную)			в пределах соц. нормы		2,45	=
Учетные	300		сверх соц. нормы		3,10	=

Переплата на
начало месяца:

0

Начислено:

0

Оплачено:

0

Стоимость всего:

+

= К оплате:

ИТОГО к оплате

Уважаемый абонент! Предлагаем Вам ознакомиться со следующей информацией.

Пункт приема абонентов: 347210 Ростовская область, г. Морозовск, ул. Ленина, д.93

28457 Пн-Пт 8:00-17:00, перерыв 12:00-12:45; Сб 8:00-16:00, перерыв 12:00-13:00

ТЕЛЕФОН ГОРЯЧЕЙ ЛИНИИ 8-800-200-25-10, 8-800-775-20-45. Звонок бесплатный.

В соответствии с п.33-34 Постановления правительства от 6.05.2011 г. №354 предлагаем Вам ежемесячно в период с 23 по 25 число текущего месяца снимать ПОКАЗАНИЯ вашего прибора учета и передавать их в ОАО "Энергосбыт Ростовэнерго" до конца месяца. Вы можете передать показания следующими способами: на сайте www.rossbt.ru, СМС на номер 8779 для абонентов "Билайн", +7 903 767 2075 для абонентов других сотовых операторов. В СМС необходимо указать номер лицевого счета, звездочка и показания электросчетчика. Пример текста СМС: 2501007466*300



Рефлексия

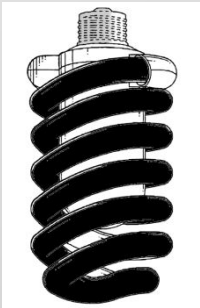
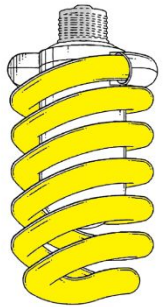
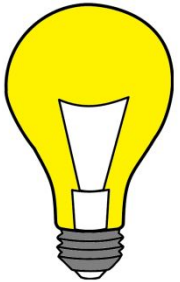
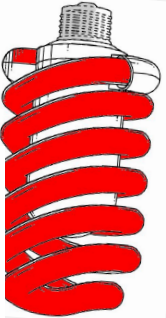
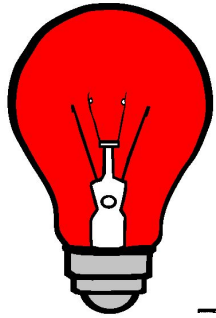
**хорошо усвоили тему урока,
достигли цели урока**


**остались непонятными
какие-то моменты**

вообще не усвоили тему

**Чтоб счастье в доме не кончалось,
Чтоб всё включалось –
выключалось.**

**И в этом мире, как звезда,
Пусть светит лампочка всегда!**





*Решать загадки можно вечно.
Вселенная ведь бесконечна.
Спасибо всем нам за урок,
А главное, чтоб был он впрок.*