

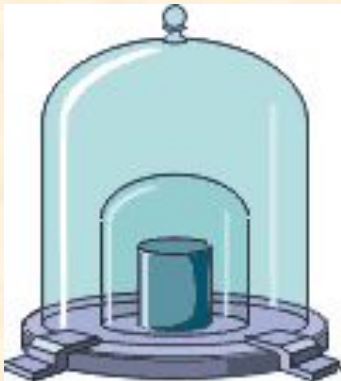
**Электронные опорные
конспекты по физике
(7,8 классы)**

Масса тела. Единицы массы



- Масса – мера ... тела;
- Масса обозначается ...
- При взаимодействии двух тел разной массы выполняется соотношение:

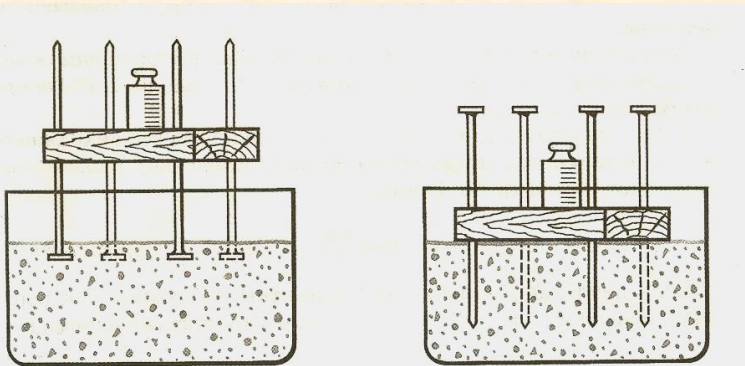
$$\frac{v_1}{v_2} =$$



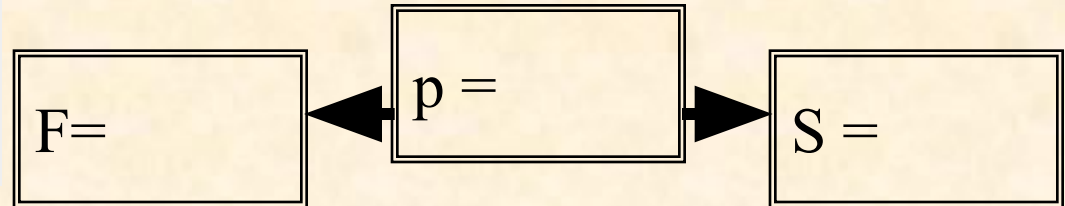
СИ :

$$[m] =$$

Давление твёрдых тел



Давление – это физическая величина, равная



$$[p] = 1 \text{ Па} = \dots$$

$$1 \text{ гПа} = \dots \text{ Па,}$$

$$1 \text{ кПа} = \dots \text{ Па,}$$

$$1 \text{ МПа} = \dots \text{ Па}$$

Способы изменения давления

Давление \uparrow уменьшая ...

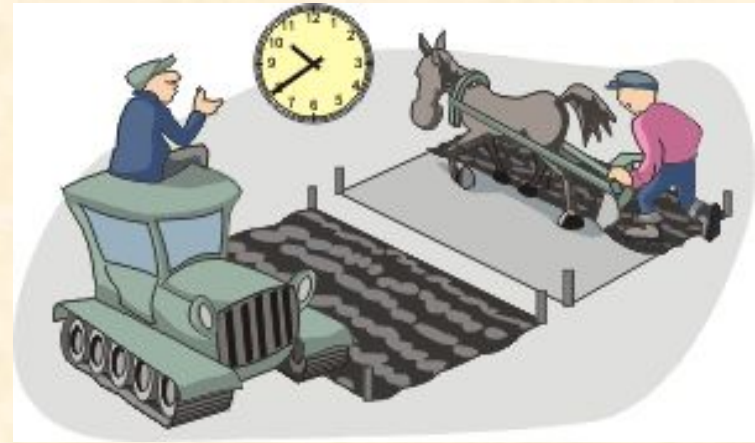
(нож, ножницы, пила, игла)

Давление \downarrow увеличивая ...

(фундамент, шины, шасси, гусеницы)

Васильева Е.В.

Мощность. Единицы мощности.



- Мощность характеризует...

- Мощность равна ...

$$N =$$



$$A =$$

$$[N] =$$

$$\begin{aligned} 1 \text{ МВт} &= \\ 1 \text{ кВт} &= \\ 1 \text{ мВт} &= \end{aligned}$$

Кинетическая энергия

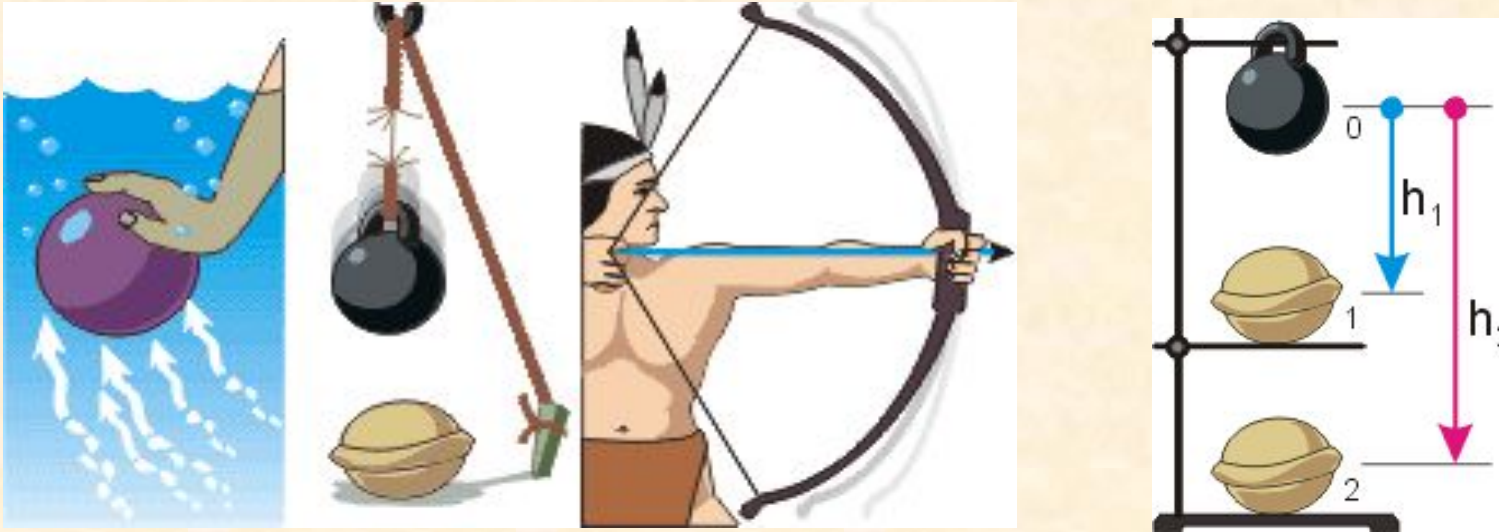
- *Кинема* - ...
- Кинетической энергией обладают тела.



$$E_{\kappa} =$$

$$[E_{\kappa}] =$$

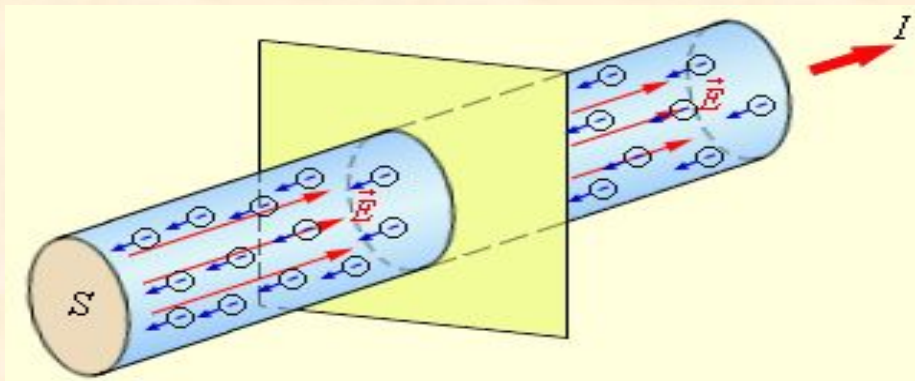
Потенциальная энергия



- Потенция - ...
- Потенциальной энергией называется энергия, которая ...
- Значение потенциальной энергии зависит от...

$$E_n =$$

$$[E_n] =$$



Сила тока — это физическая величина, показывающая ...

$$I =$$



$$q =$$



$$1 \text{ Кл} =$$

$$[I] =$$

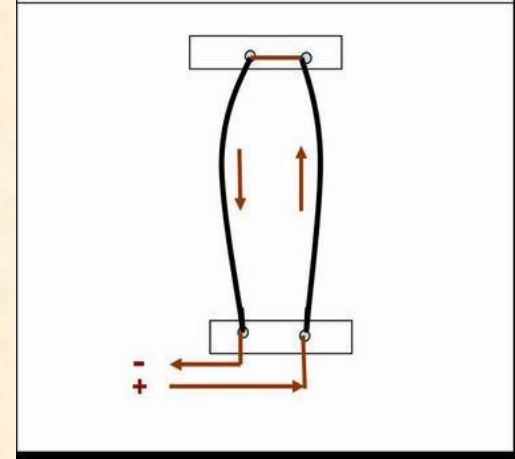
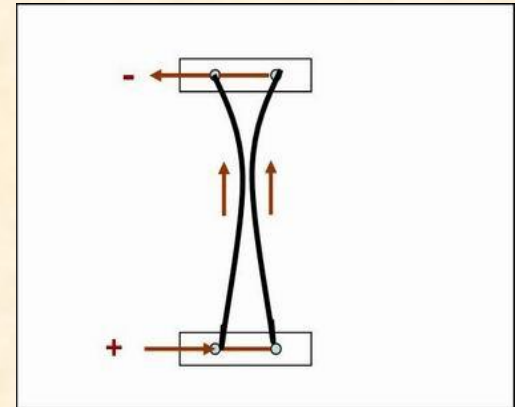


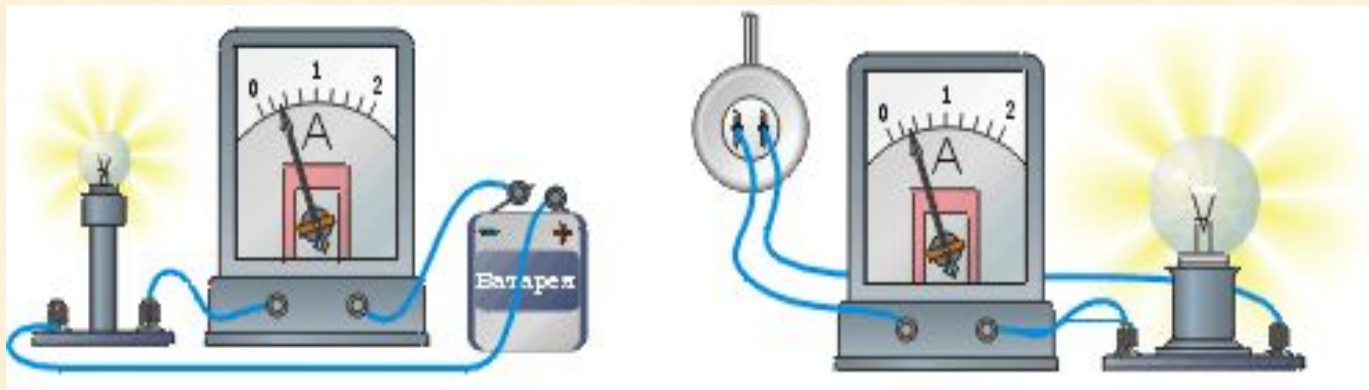
(1948г) 1 А — это ...

$$1 \text{ мА} =$$

$$1 \text{ мкА} =$$

$$1 \text{ кА} =$$



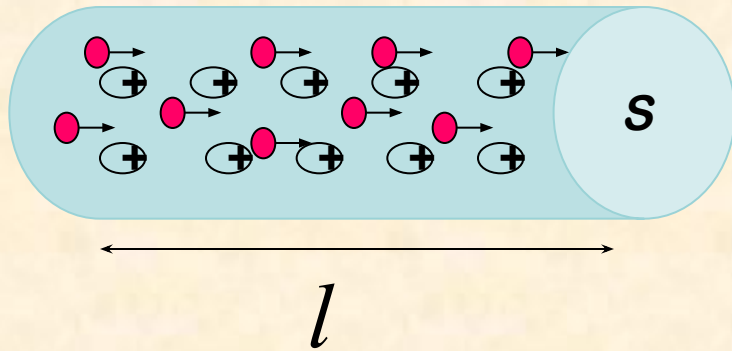


Электрическое напряжение

- характеризует...
- показывает ...
- обозначается буквой ...
- рассчитывается по формуле...
- измеряется в ...



Электрическое сопротивление



- Характеризует ...
- Причина электрического сопротивления ...
- Зависит от...

[R]=

[ρ]=

?

ρ =

R =

S =

l =

$\frac{I}{\text{металлах}}$ \Rightarrow R ... $\frac{S}{\Rightarrow}$ R ... $\frac{t^\circ}{\Rightarrow}$ R ... (в