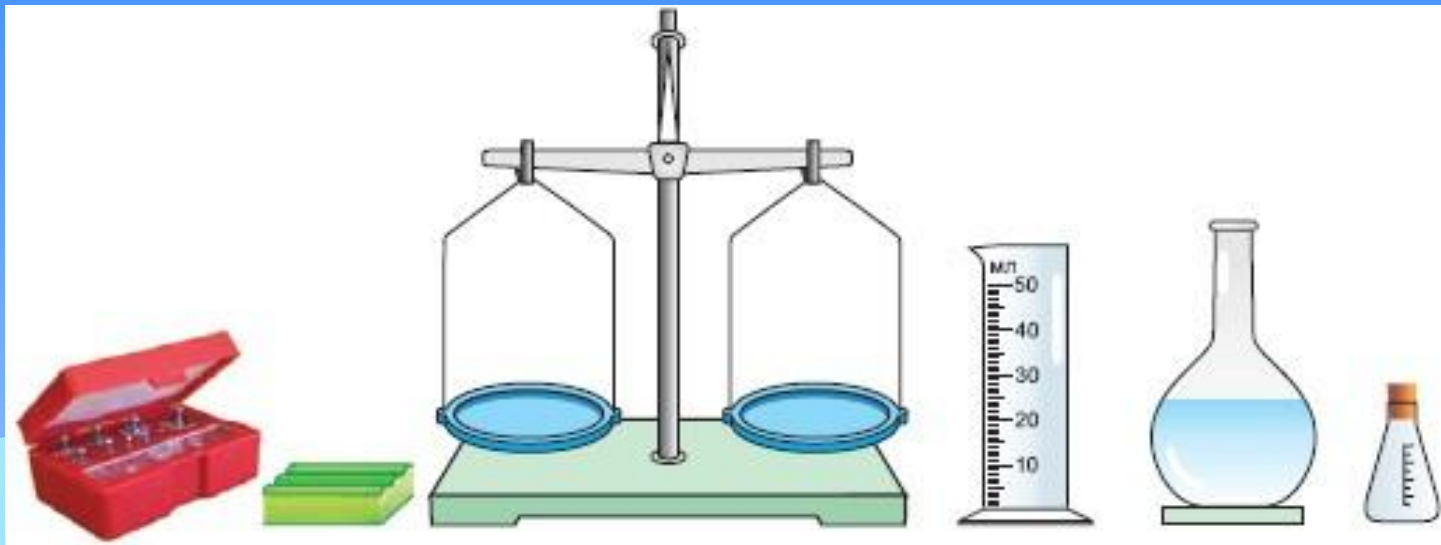


**Для чего необходимы
приборы, которые находятся
у вас на столах?**



Измерение массы тела и определение наличия воздушной полости в нем

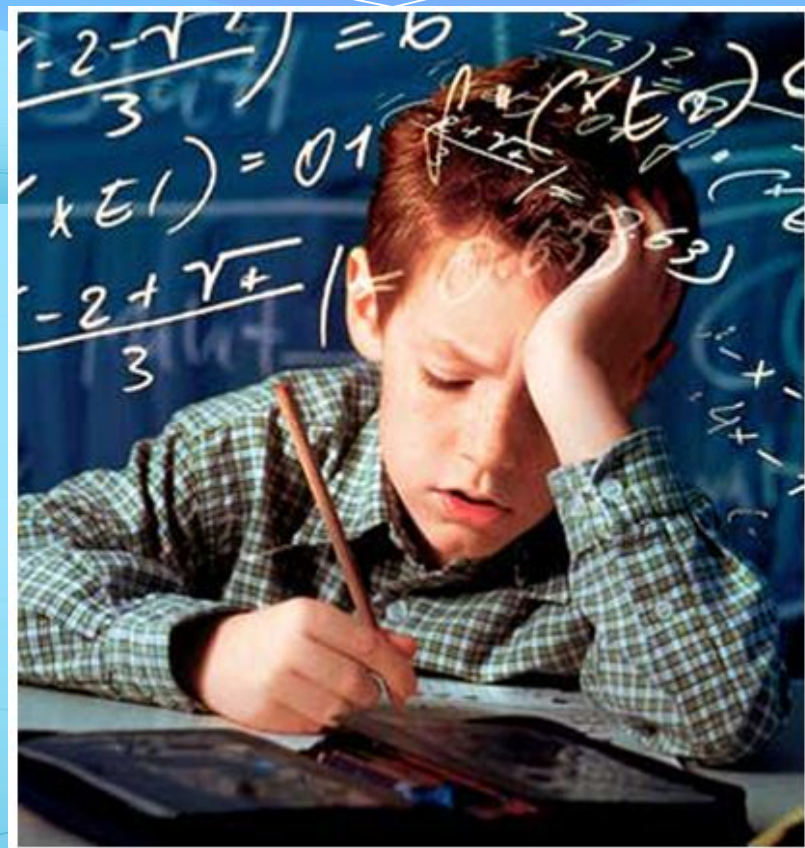


Способы измерения массы тела?



**На выполнение задания всего лишь
15 минут.**

- 1. Можно воспользоваться подсказками, которые находятся на столах.**
 - 2. Отчет о проделанной работе**
- желаю успеха!!!**



ОТЧЁТ

* Критерии оценки работы группы.

- * Мы МОЛОДЦЫ!!!
- * МОГЛИ БЫ ЛУЧШЕ, НО...
- * ЕСТЬ К ЧЕМУ ПРИЛОЖИТЬ УСИЛИЯ
- * сможете ли вы полученные знания применить в новой ситуации?
- * - оригинальны ли были способы действия?
- * - проанализируйте причины неудач

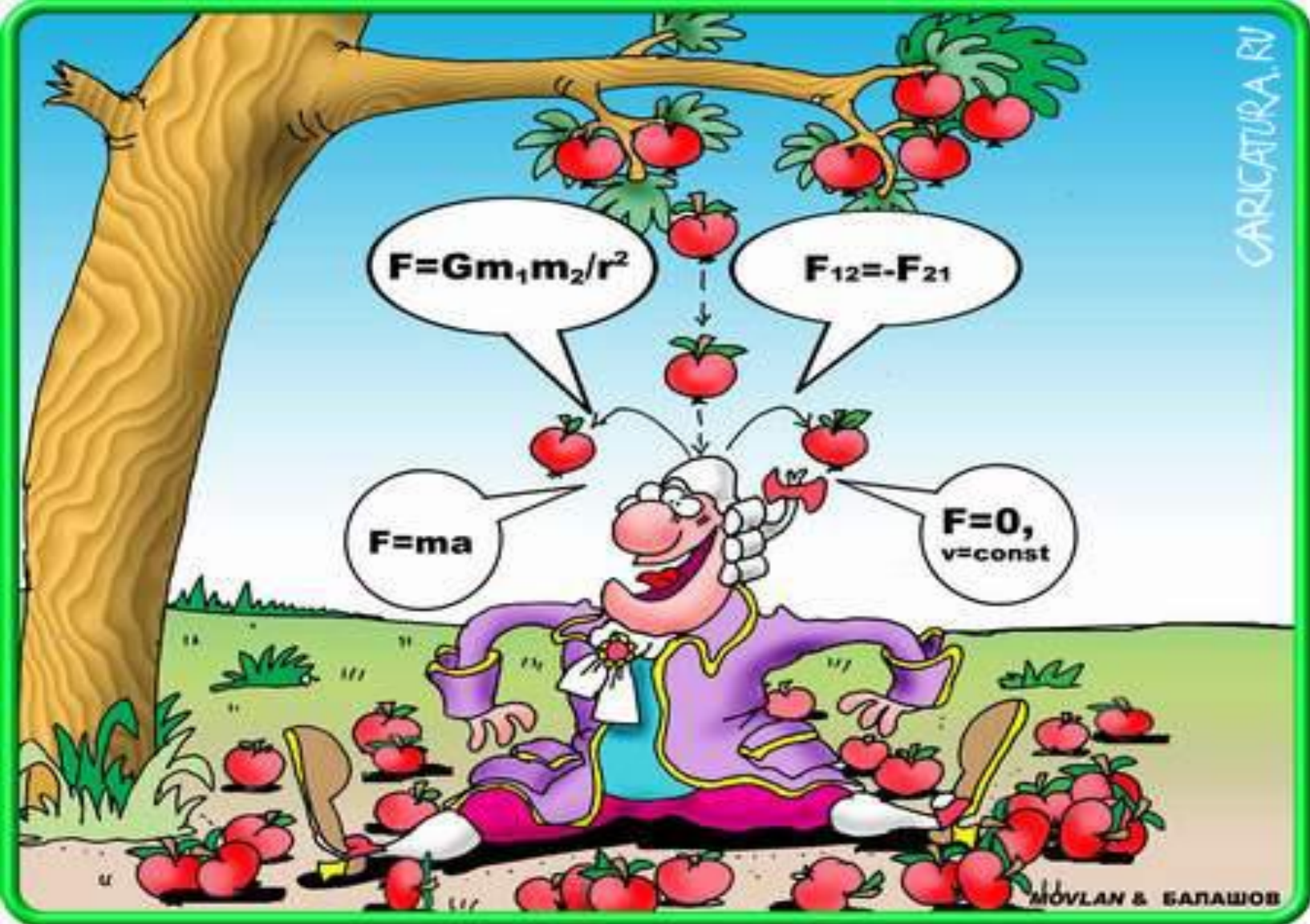


**Выберите фразеологизм или
поговорку которые
характеризуют вашу работу
сегодня**

Шевелить мозгами

Краем уха

Хлопать ушами



MOVLAN & БАЛАШОВ

ИСААК НЬЮТОН за работой