

**Электрическая цепь  
и её  
составные части, сборка**

---

**электрической цепи**



---

Эксперимент

Расскажи – и я забуду...

Покажи – и я запомню...

Дай мне возможность действовать  
самому – и я научусь

# Оценивание!

---

«5»- 6-7б

«4»- 4-5б

«3»- 3б



# Критерии оценивания

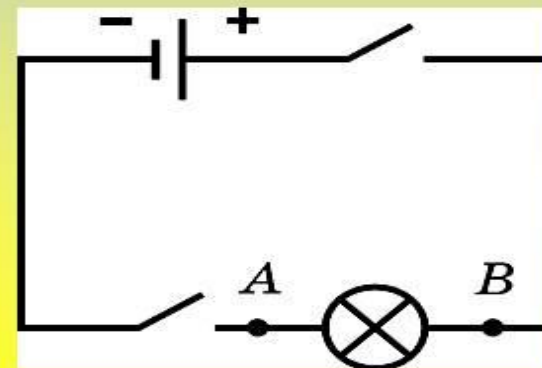
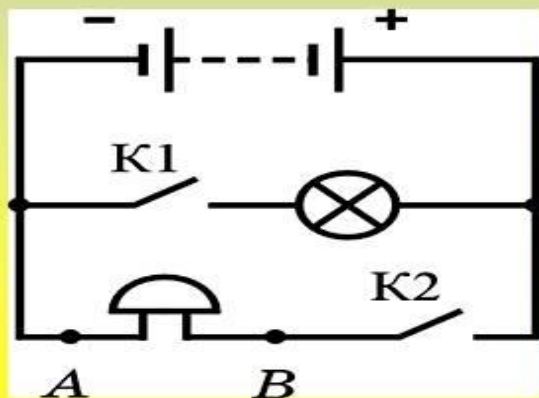
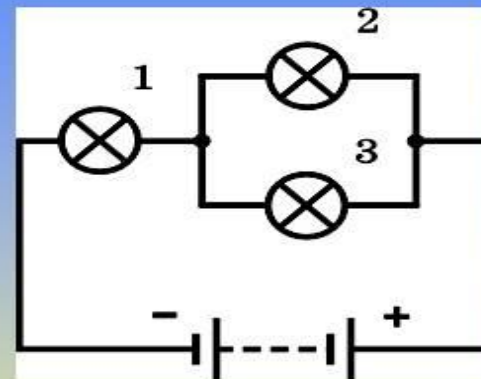
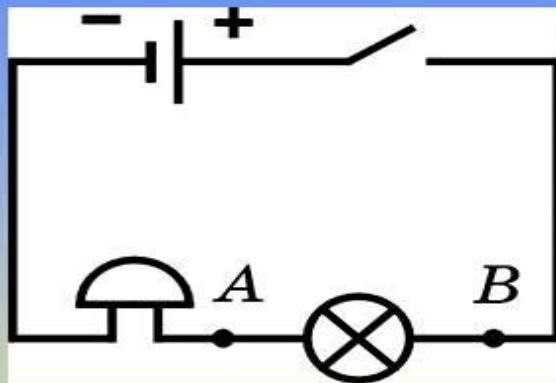
Задание	Самооценка
<b><u>1.Целепалогание</u></b>	<b><u>1б.</u></b> -сформулирована полностью тема и цель урока <b><u>0,5б.</u></b> - тема и цель урока сформулирована частично <b><u>0б.</u></b> - не сформулирована тема и цель урока
<b><u>2.Актуализация знаний.</u></b>	<b>3б.</b> -ответы на все вопросы <b>2б.</b> -допущена <b>1-2</b> ошибки <b>1б.</b> -ответ хотя бы на <b>1</b> вопрос
<b><u>3.Начертить схему</u></b>	<b>3б.</b> -Схема начерчена правильно <b>2б.</b> -Допущена <b>1</b> ошибка <b>1б.</b> - Схема начерчена, но допущено более <b>1</b> ошибки
Итого:	<b><u>«5»-</u></b> <b>6-7б</b> <b><u>«4»-</u></b> <b>4-5б</b> <b><u>«3»-</u></b> <b>3-б</b>

Какое физическое явление изображено на картине?



# Назовите элементы цепи

*Рассмотрим электрические схемы.*



# Сформулируйте тему, цель и задачи урока

---

Расскажи – и я забуду...

Покажи – и я запомню...

Дай мне возможность действовать  
самому – и я научусь

# Тема урока:

---

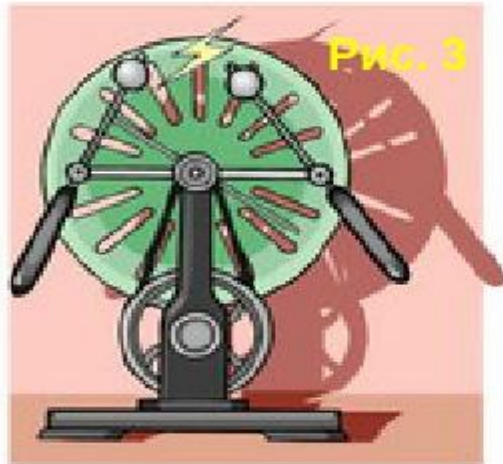
**Электрическая цепь  
и её  
составные части, сборка электрической  
цепи**



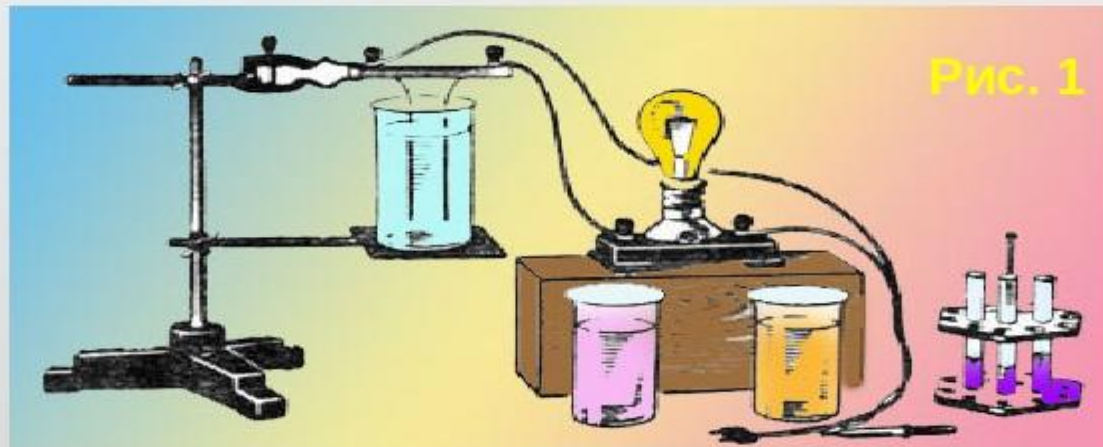
# Цель урока:

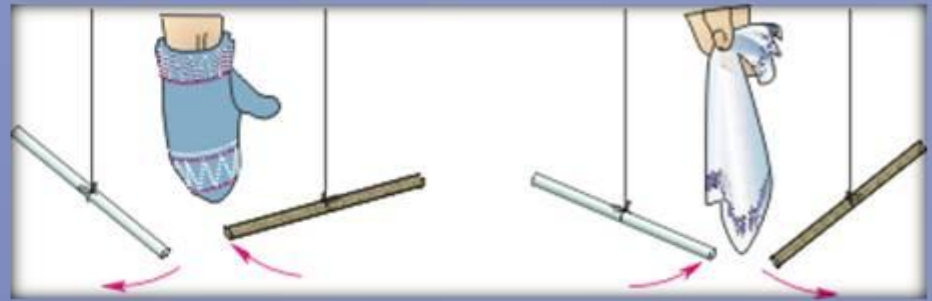
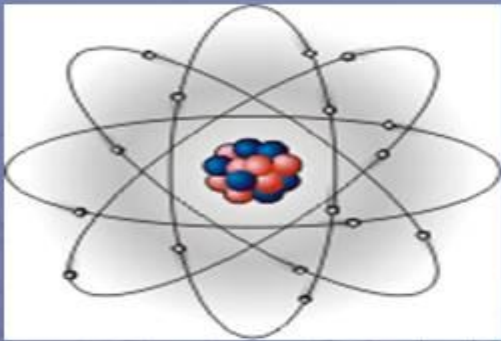
ПОВТОРИТЬ СОСТАВНЫЕ ЧАСТИ  
ЭЛЕКТРИЧЕСКОЙ ЦЕПИ, УСЛОВНЫЕ  
ОБОЗНАЧЕНИЯ, ПРИМЕНЯЕМЫЕ НА  
СХЕМАХ, ПОСТРОЕНИЕ СХЕМ  
ЭЛЕКТРИЧЕСКИХ ЦЕПЕЙ

---



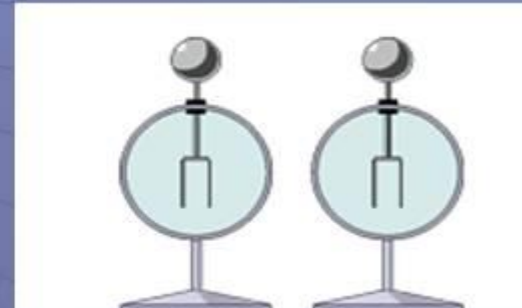
**Какие источники тока вы видите на рисунках?**





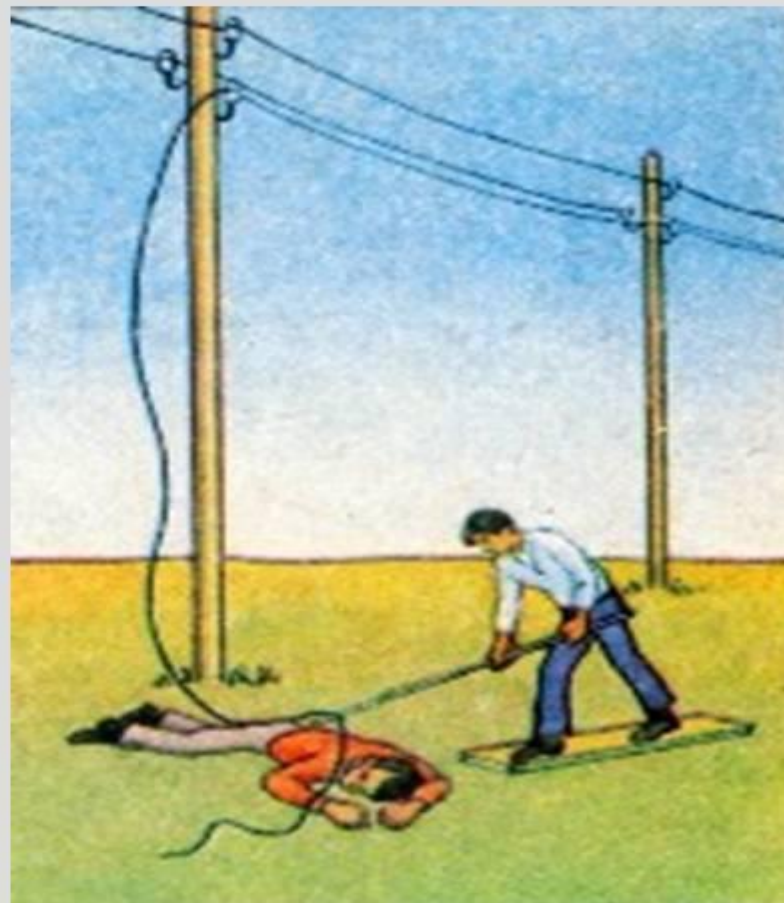
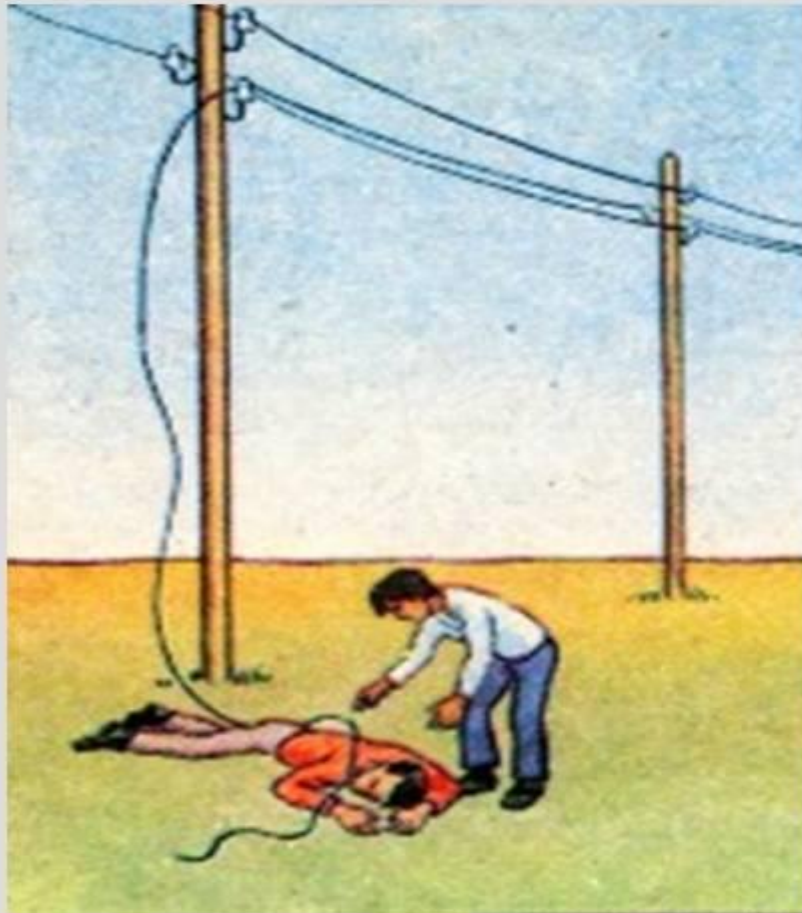
Физика 8 класс

# Объяснение электрических явлений



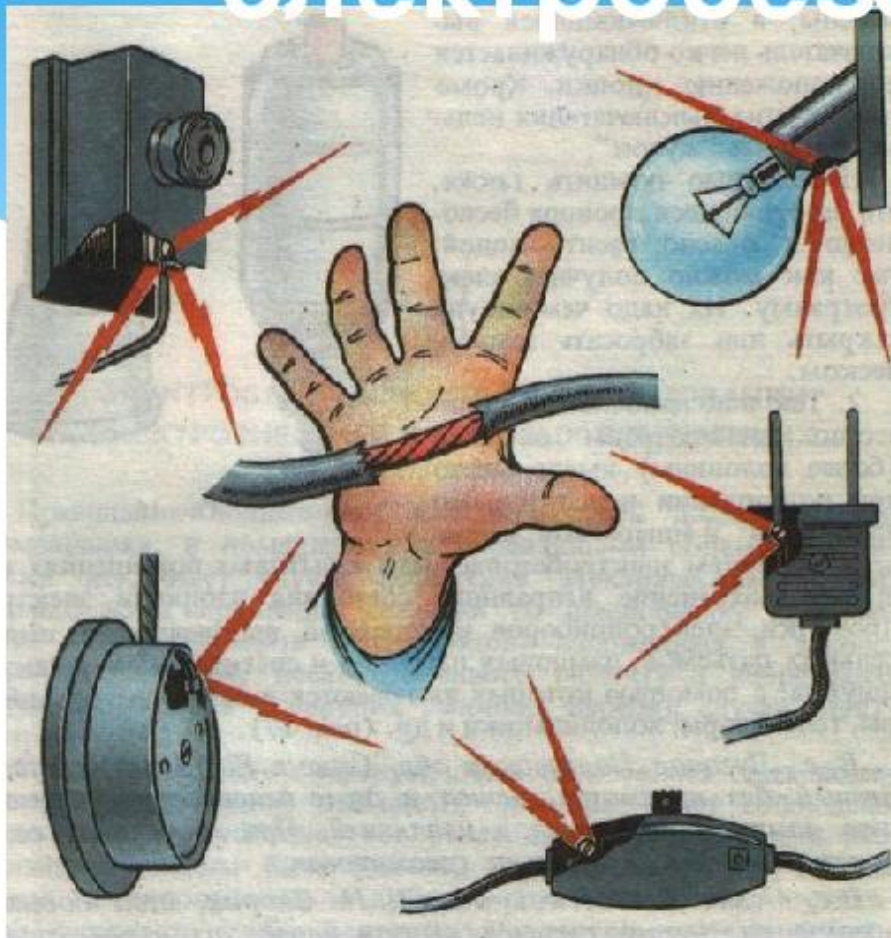


**В каком из этих случаев правильнее спасают человека, попавшего под электрический ток?**



ТЕХНИКА БЕЗОПАСНОСТИ

# Правила электробезопасности



# Работа с учебником

Стр. **107-112** Для величин: Сила тока,  
электрический заряд.

По плану:

**1.**Обозначение

**2.**Единицы измерения

**3.**Прибор для измерения силы тока и правило его подключения

# Как на электрических схемах обозначаются следующие элементы?

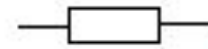
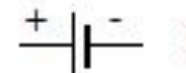
**1.** Гальванический элемент

**2.** Лампа накаливания

**3.** Ключ

**4.** Сопротивление

**5.** Амперметр



---

*Правильно!!!*





# Каким образом подключают в цепь амперметр?

---

А. В любое место в цепи

Б. Параллельно

В.  
Последовательно

---

*Правильно!!!*



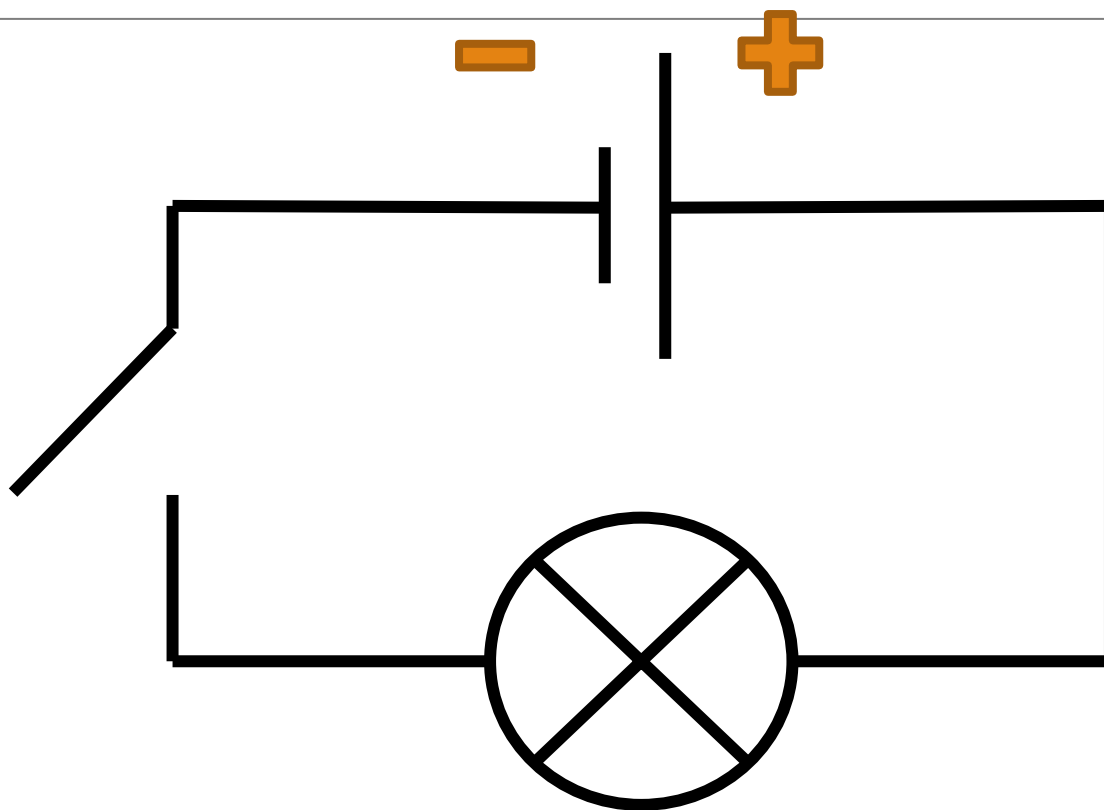
# Выполните задание:

---

Начертите схему электрической цепи :

А) Источник питания. Б) Лампа. С) Ключ

Проверьте!!!!!!



# Выполните задание:

---

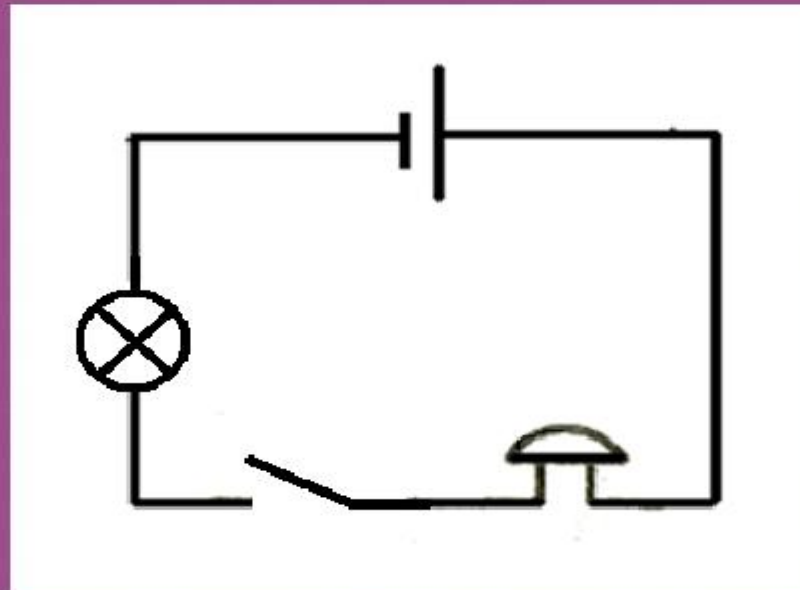
Начертите схему электрической цепи :

А) Источник питания. Б) Звонок

В) Ключ С) Лампа.

# Выполните задание:

*Начертите схему электрической цепи из последовательно соединённых источника тока, звонка, ключа и лампочки.*



# Начертите схему:

---

А) Источник питания.

Б) Лампа.

С) Ключ.

В) Амперметр.

# Подведение итогов:

---

«5»- 6-7б

«4»- 4-5б

«3»- 3б





# Продолжи фразу:

---

- Теперь я знаю.....
- Теперь я могу.....
- Мне было интересно
- Мне было трудно.....

# Рефлексия

---



Урок понравился,  
я всё понял



Урок не понравился,  
я ничего не понял



Урок понравился,  
но я не всё понял

# Домашнее задание:

---

Учить условное обозначение элементов.

Подготовиться к контрольной работе.

Повторить все темы по тетради.

Тестирование

---

запущено

Название теста:

**8** класс тест электрические явления №**1**

Название сайта: **zzi.sh**

Код **bej5273**

