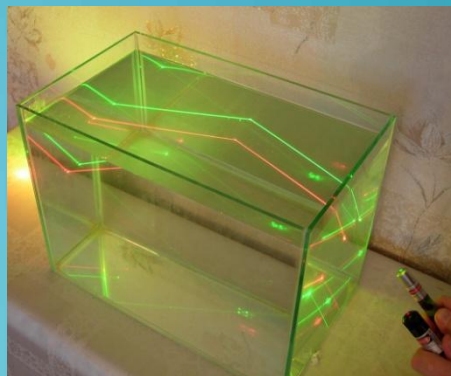
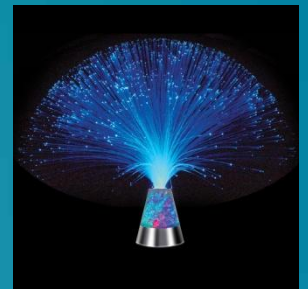
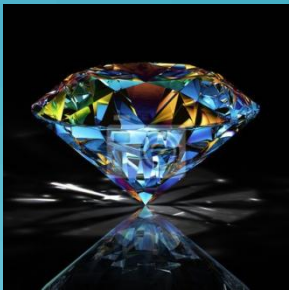
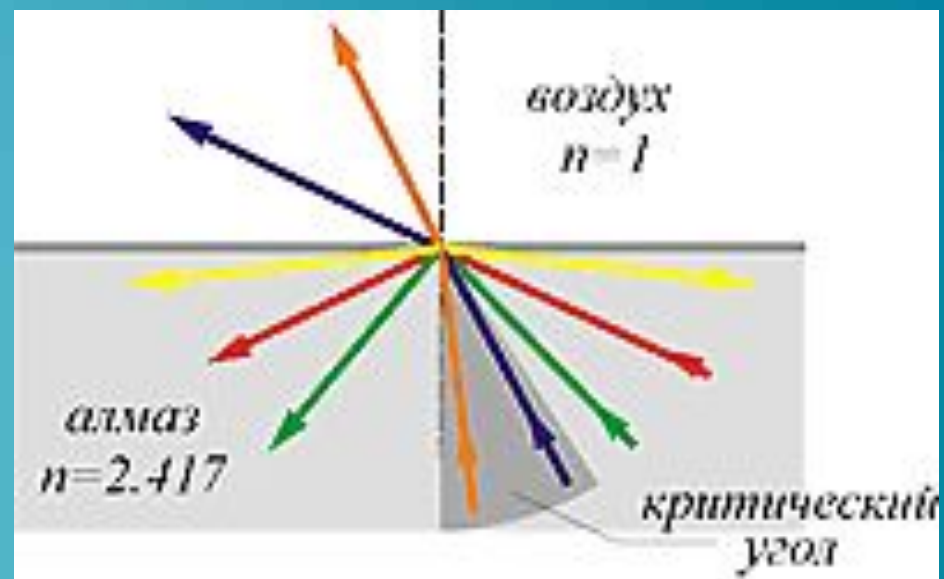
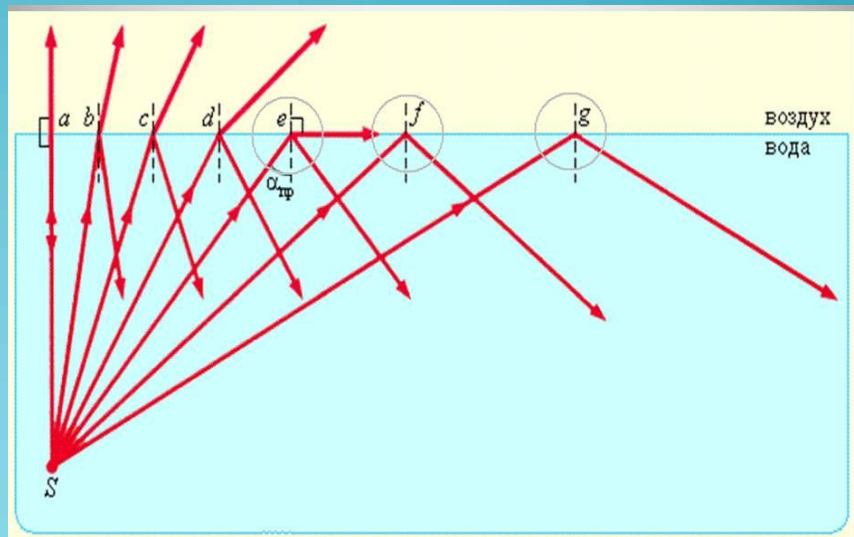
The background features a dark, almost black, space filled with numerous thin, glowing blue lines that curve and sweep across the frame. Interspersed among these lines are many small, bright white dots, some of which appear to be at the end of the blue lines, suggesting a network or data flow. The overall effect is one of dynamic energy and connectivity.

Волоконная оптика

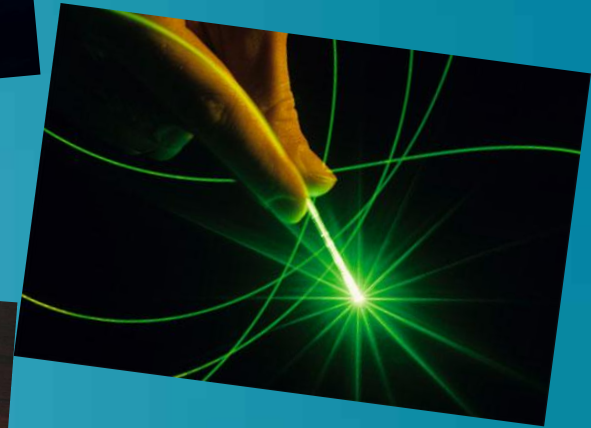
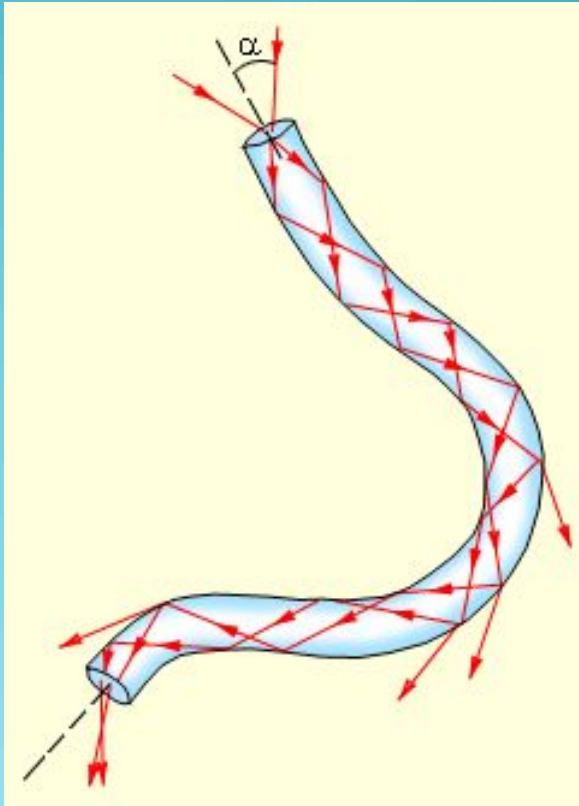


**Назовите признак,
объединяющий эти рисунки**

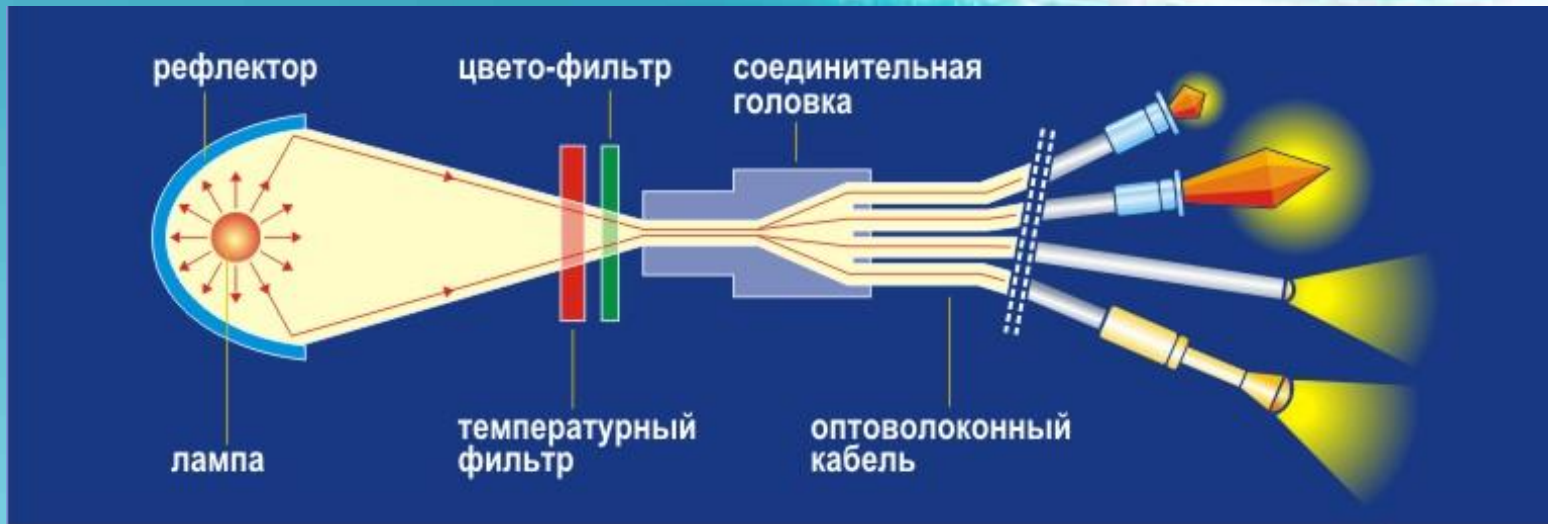
Полное внутреннее отражение



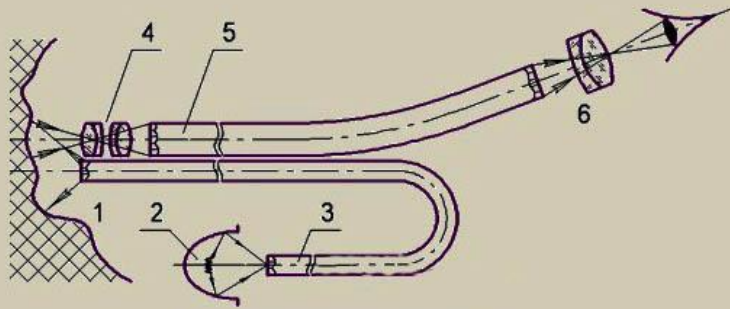
Световод



Освещение помещений



Оптоволокно в медицине



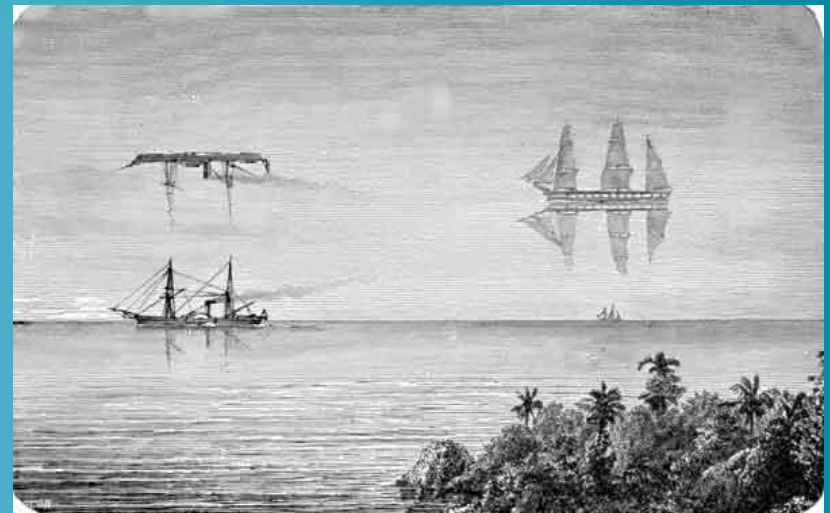
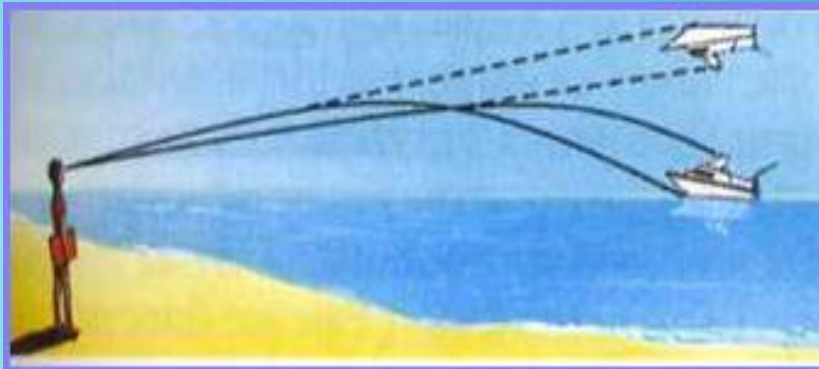
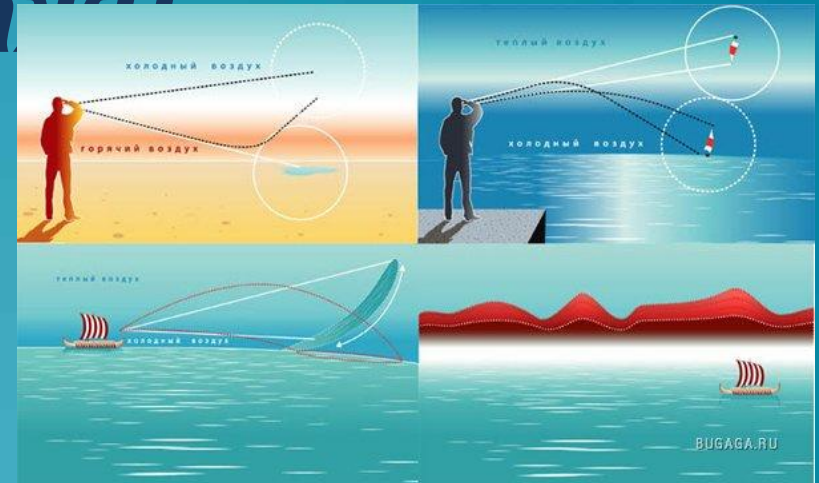
- 1 Зона освещения полости
- 2 Источник света
- 3 Световод
- 4 Фотокамера
- 5 Пучок тонких оптических волокон , передающих фотоизображение в окуляр
- 6 Окуляр

Принципиальная схема Эндоскопа



Полное отражение в природе

Мир

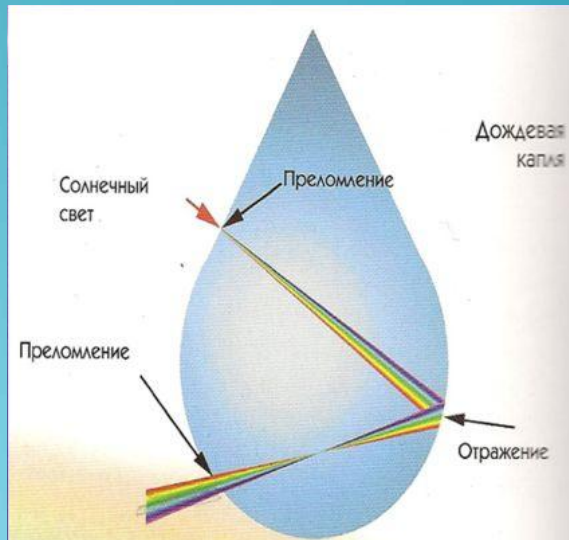


Полное отражение в природе



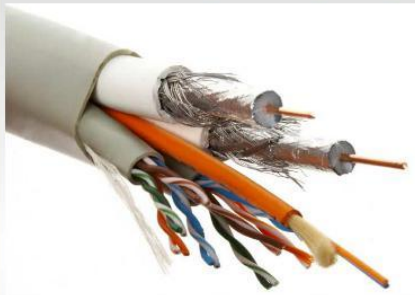
Полное отражение в природе

Радуга



Полное отражение в технике

Опико -волоконный кабель



- ✓ Медицина (эндоскопы)
- ✓ Телевидение
- ✓ Интернет
- ✓ Бинокли, перископы
- ✓ Гидрофоны
сейсмические
- ✓ Гидролокационные
приборы

