

# ФИЗИЧЕСКИЙ ПОЕДИНОК

**Интеллектуальное состязание  
7кл.**

**МКОУ «СОШ с. Коста Хетагурова»**

**Уч.физики Э.Л.Гагиева**

# Розыгрыш первого хода 1

1. Этот великий итальянский учёный проводил опыты по движению, указал на существование инерции. Ему приписывают фразу: «И всё-таки она вертится»....

2. Для измерения времени используют именно...

3. С какой физической величиной можно связать эти пословицы: семь раз отмерь - один раз отрежь;

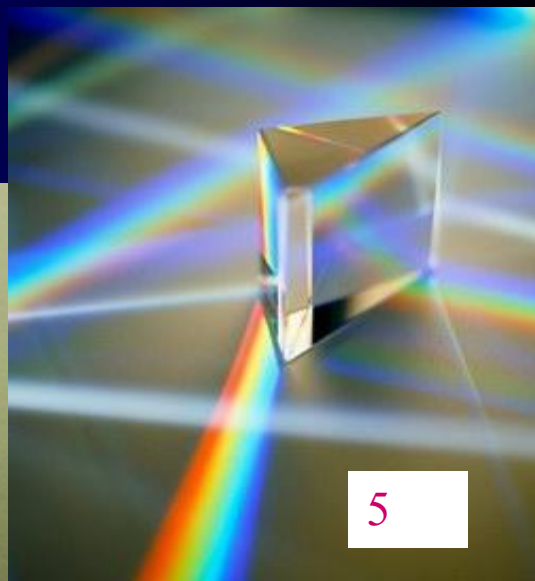
4. Наука, изучающая природные явления.

5. Линия, вдоль которой движется тело...

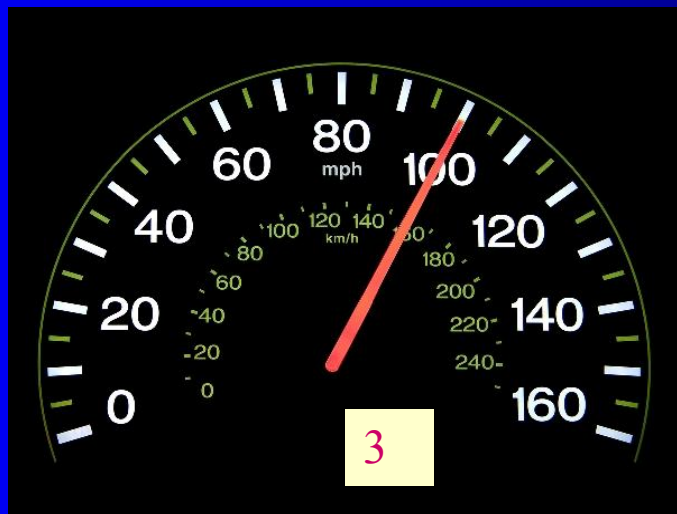
# Розыгрыш первого хода 2

1. Этот великий английский учёный открыл законы движения, закон тяготения, а мы вспоминаем его, говоря о силе...
2. Для измерения силы используют именно...
3. С какой физической величиной можно связать эти пословицы: пеший конному не товарищ.
4. Сила, с которой Земля притягивает к себе тела..
5. Мера взаимодействия тел...

# «Смекалка – ваш друг, а внимательность – помощник»



# «Смекалка – ваш друг, а внимательность – помощник»



## « ВОПРОС НА ЗАСЫПКУ» (Э)

- «Вес тела» и «Сила тяжести» - синонимы?
- В каком случае действие двух сил компенсирует друг друга?
- В каком случае говорят о средней скорости движения тела?

## « ВОПРОС НА ЗАСЫПКУ» (д)

- Для какой деформации справедлив закон Гука?
- Кто ввел термин «физика»?
- Объясните, почему листья деревьев опадают?

# «Физические величины»

ФИЗ. ВЕЛИЧИНА	ОБОЗНАЧЕНИЕ	ЕДИНИЦЫ ИЗМЕРЕНИЯ	ВЫЧИСЛЕНИЕ
<i>СИЛА</i>	<b>F</b>	<b>H</b>	$F = mg$
МАССА	<b>m</b>	<b>кг</b>	$m = \rho V$
<i>ПЛОТНОСТЬ</i>	<b><math>\rho</math></b>	<b>кг/м<sup>3</sup></b>	$\rho = \frac{m}{V}$
СКОРОСТЬ	<b><math>\vartheta</math></b>	<b>м/с</b>	$\vartheta = \frac{S}{t}$



# Конкурс болельщиков №1

Все-таки тяжеловато!

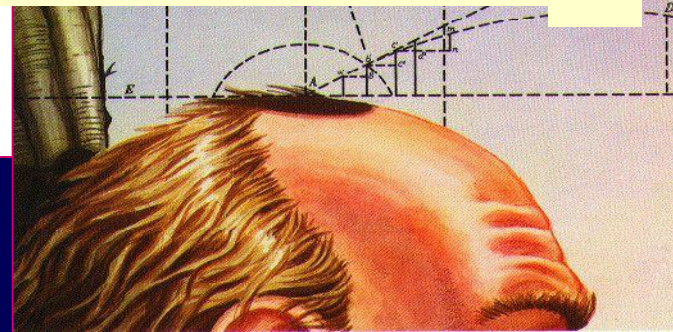
Катки шероховатые, дорожка неровная и продавливается под катками

• **Сила трения**

• **Сила упругости**

• **Сила тяжести**

Действия каких сил были  
представлены вашему вниманию?



# Конкурс болельщиков №2

**1. Чему равно ускорение свободного падения вблизи поверхности земли?**

- а) 9,8 Н/кг      б) 9,8 Н      в) 9,8 кг      г) 9,8 км

**9,8 Н/кг**

**2. Какая физическая величина характеризует действие одного тела на другое?**

- а) сила      б) время      в) температура      г) плотность

**сила**

**10. Механическое движение характеризуют следующие величины**

- а) путь      б) время      в) температура      г) скорость

- а) путь      б) время      г) скорость

# Конкурс капитанов

1. Значение какой силы можно вычислить по закону Гука?

Силы упругости

2. Какая сила остановила мяч, катившийся по ровной, без препятствий дороге?

Силы трения

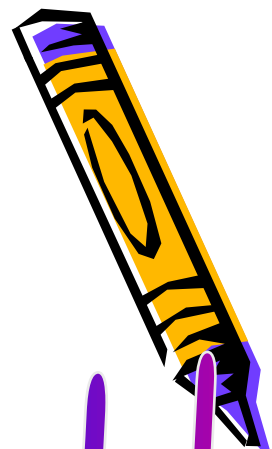
3. Масса тела 40 кг. Чему равен вес этого тела?

400 Н

# **ЭКСПЕРИМЕНТАЛЬНОЕ ЗАДАНИЕ**

- **РАСПОЛАГАЯ ФИЗ.ОБОРУДОВАНИЕМ,  
ОПРЕДЕЛИТЕ ПЛОТНОСТЬ ТЕЛА.**

МОЛОДЦЫ!



11/24/2021