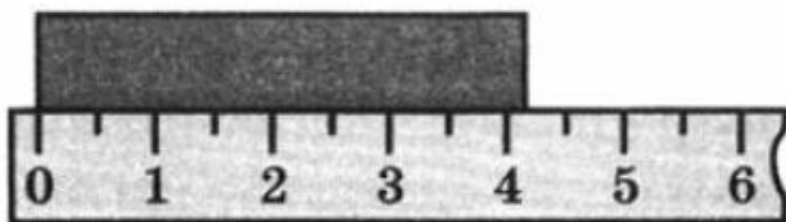
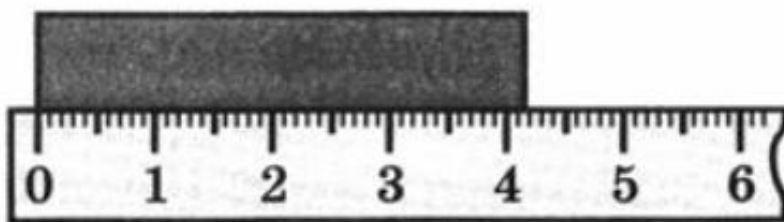


1 На рисунках показано, как длину одного и того же бруска измерили с помощью двух разных линеек. Выберите правильный ответ.



a

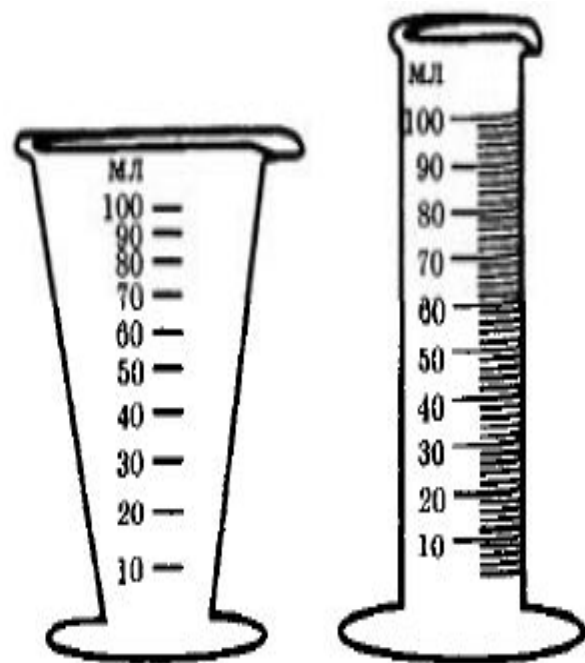


б

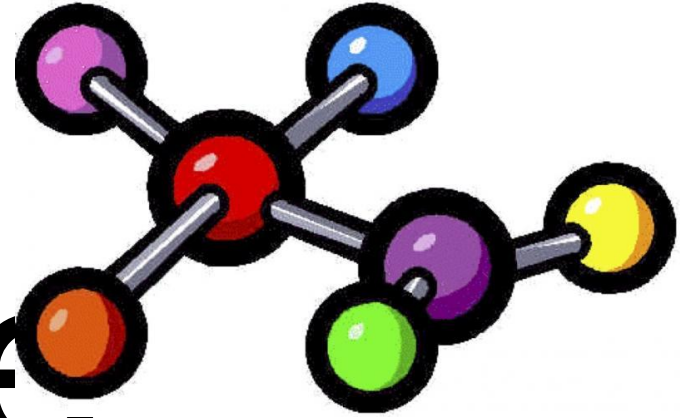
2 Ученик опустил в измерительный цилиндр 50 канцелярских скрепок. Определите объем одной скрепки.

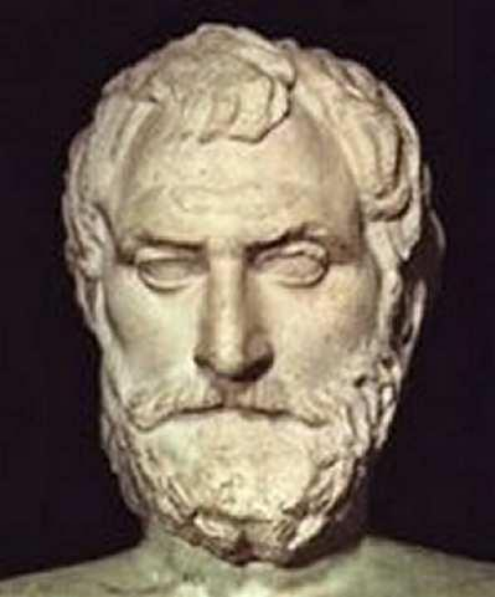


В чем состоит сходство и различие шкал мензурки и измерительного цилиндра, изображенных на рисунке? Каким из этих сосудов можно точнее измерить объем? Почему?



Строение вещества. Молекулы.





Фалес Милетский
(640-548 г. до н.э.)

Анаксимен
(585-525 г.до н.э.)



Гераклит
Эфесский (544-483
г.до н.э.)

Молекулы (с латинского «маленькая масса) состоят из маленьких частиц –



- ❖ O – атом кислорода
- ❖ H – атом водорода
- ❖ C – атом углерода

Начальный уровень

1. С ветки дерева свисает ледяная сосулька (см. рисунок). Выберите правильное утверждение.

А. Ветка и сосулька состоят из одинаковых молекул.

Б. Из молекул состоит только сосулька.

В. Все молекулы льда одинаковы.

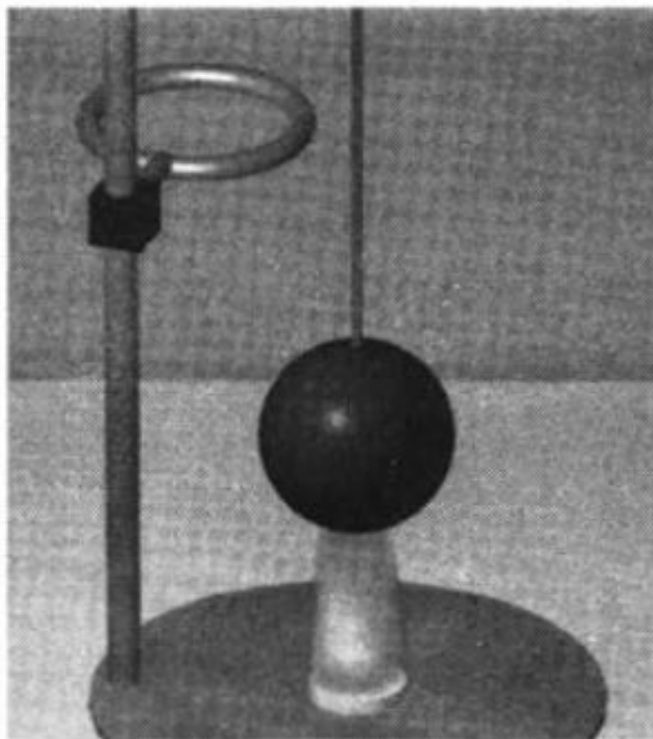


2. Утром на листочках образовалось несколько капелек воды. Выберите правильное утверждение.



- А. Расстояние между соседними молекулами воды в капельке намного больше размеров самих молекул.
- Б. Если капельки сольются, общий объем воды увеличится.
- В. Молекулы воды в капельках одинаковы.

3 Стальной шарик нагрели на огне. Как вы считаете, что изменилось во внутреннем строении шарика? Выберите правильное утверждение.



- А. Расстояние между молекулами.
- Б. Размеры молекул.
- В. Состав молекул.