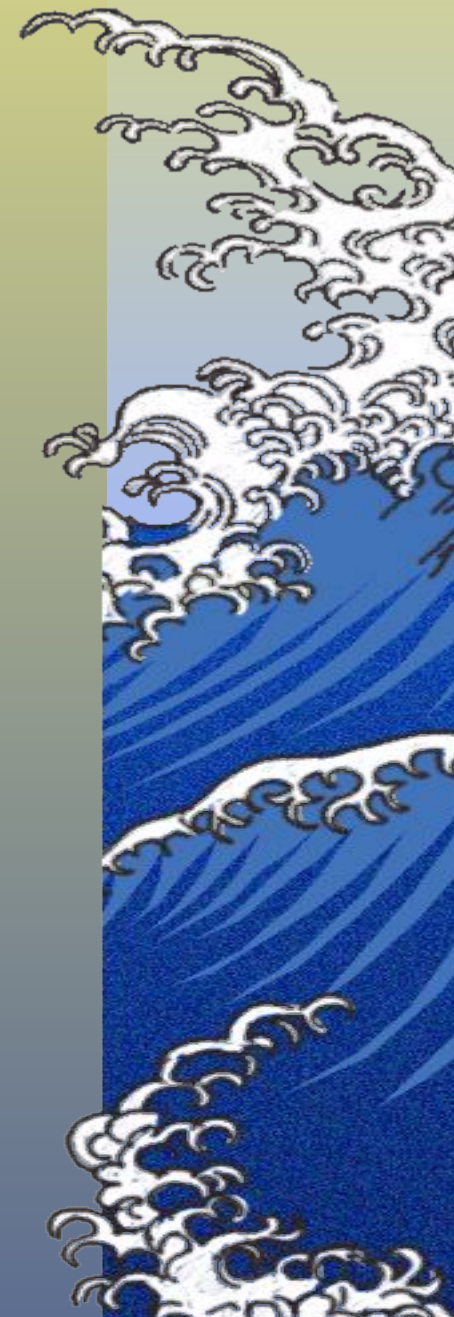


# 25.01

## Классная работа

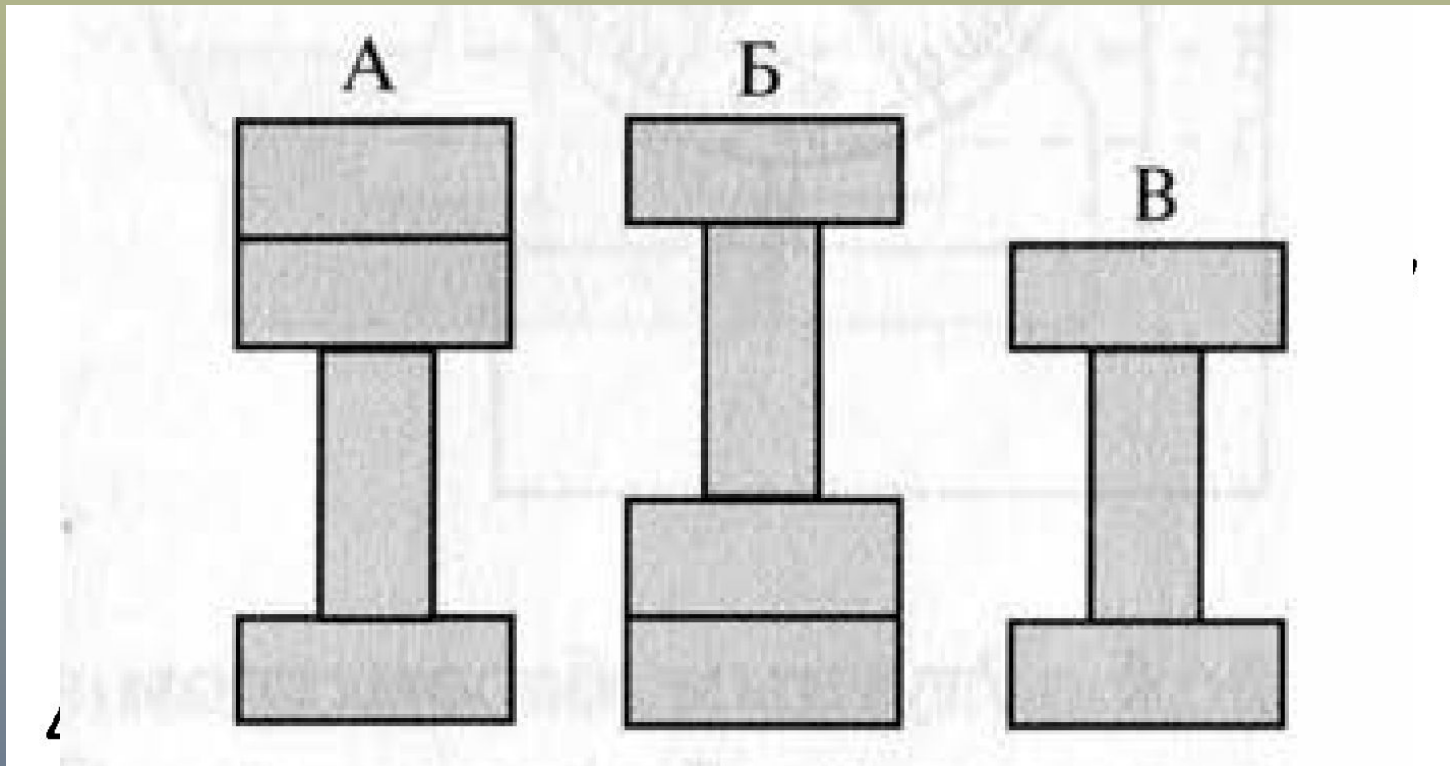


**«Величие человека в его  
способности мыслить»**

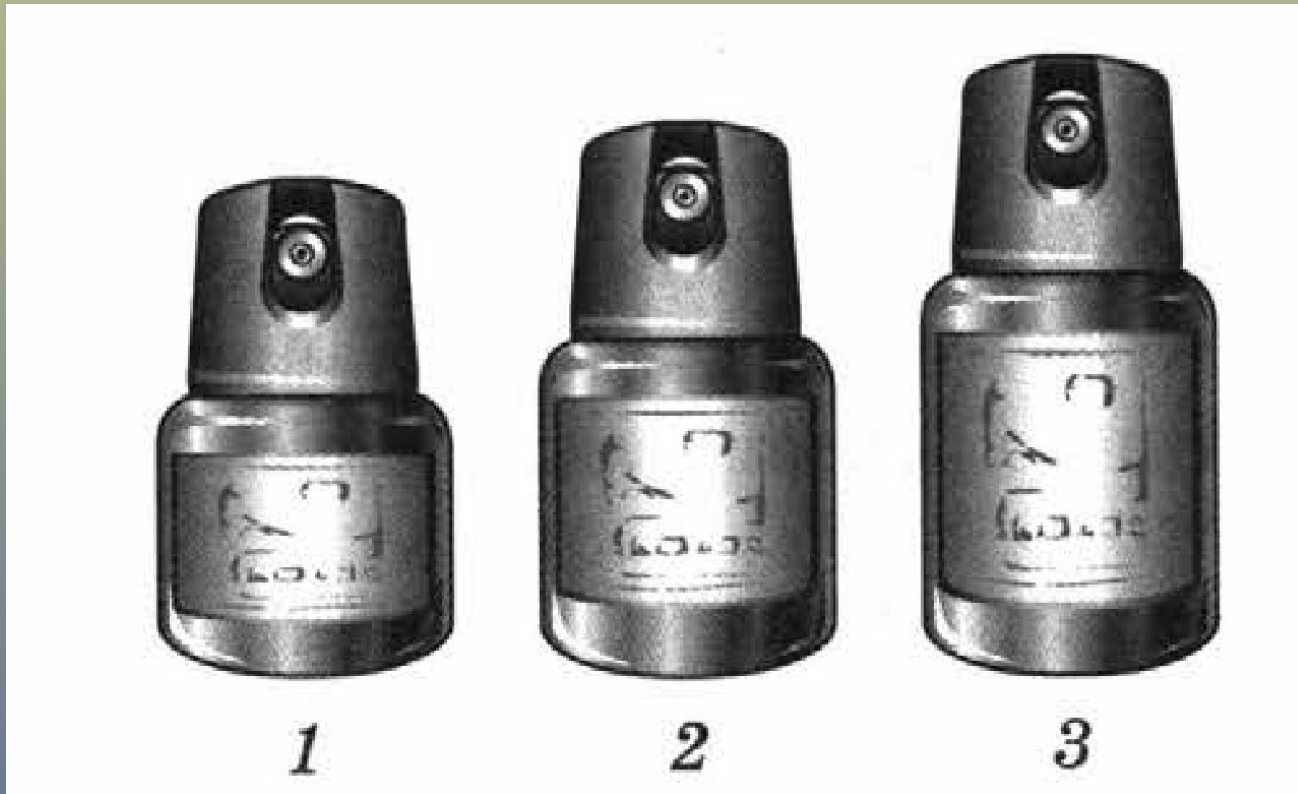
*Б. Паскаль*



В каком случае давление на стол  
меньше?



Три сосуда, заполненные газом одинаковой массы. В каком сосуде давление на дно и стенки сосуда наибольшее?



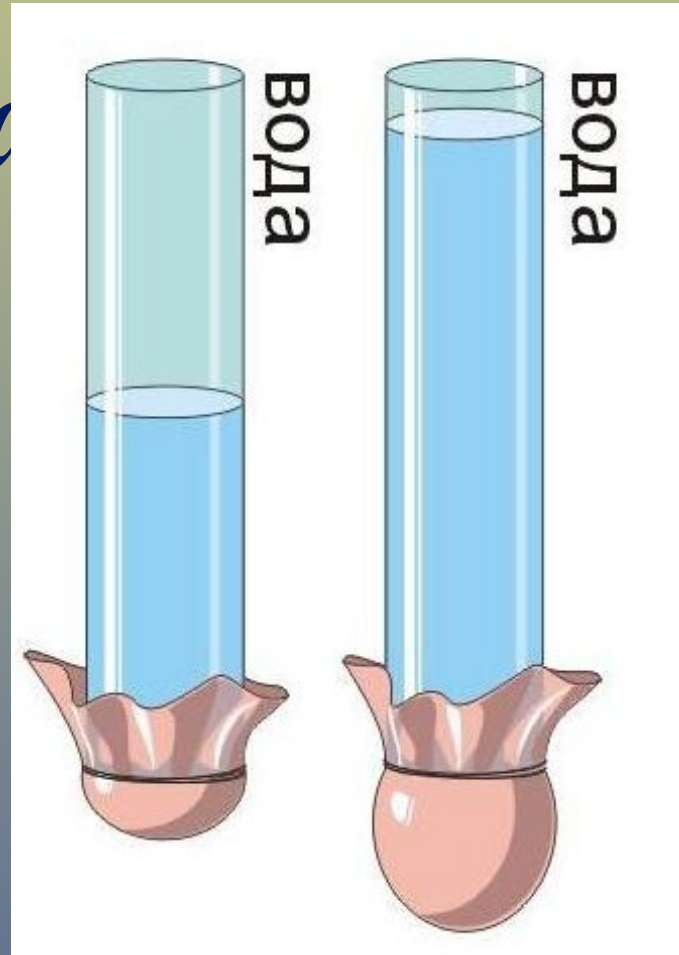


Два сосуда, заполненные газом одинаковой массы. В каком сосуде давление на дно и стенки сосуда наибольшее?



# Провести опыт

□ Работать в группах



# Давление жидкости на дно сосуда



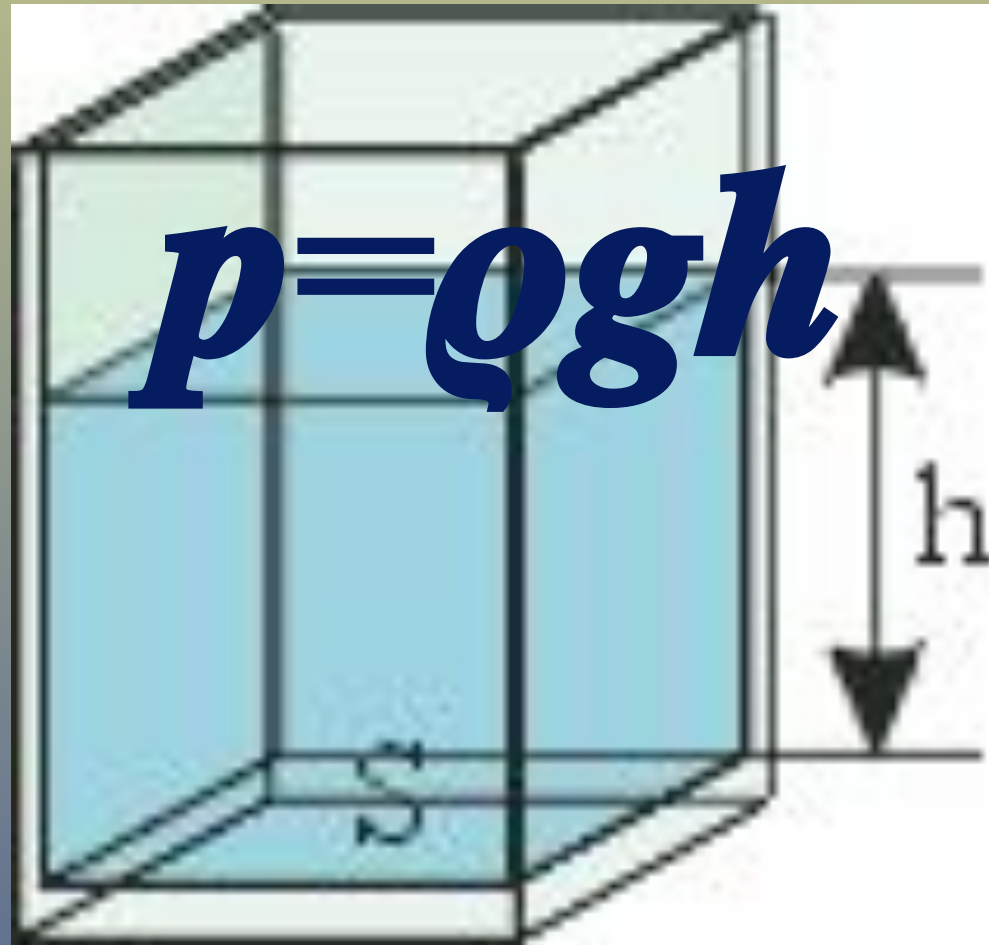
## Цель:

- 1. *Выяснить от каких величин зависит давление в жидкости.*
- 2. *Получить формулу для вычисления давления жидкости на дно сосуда.*



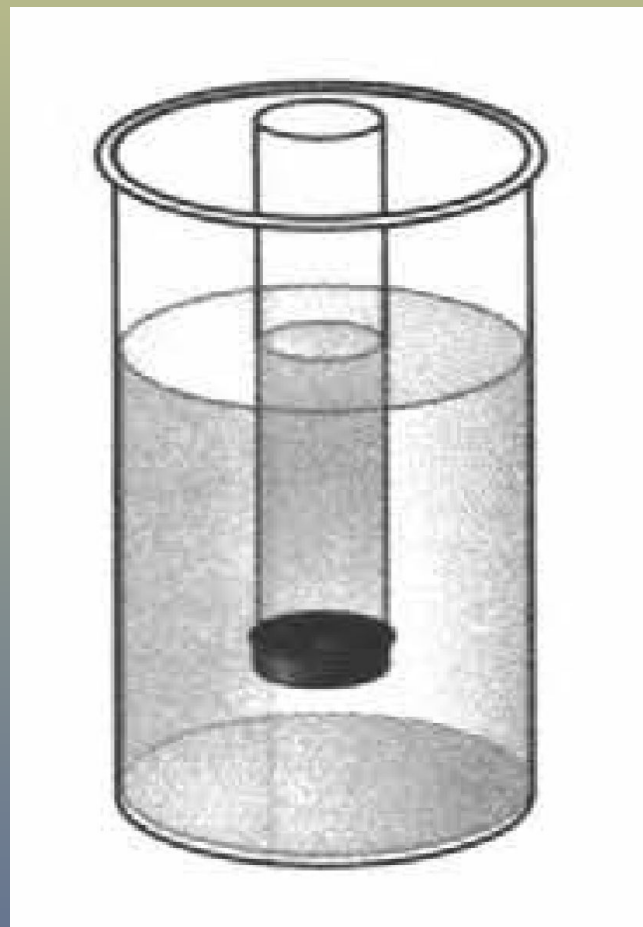
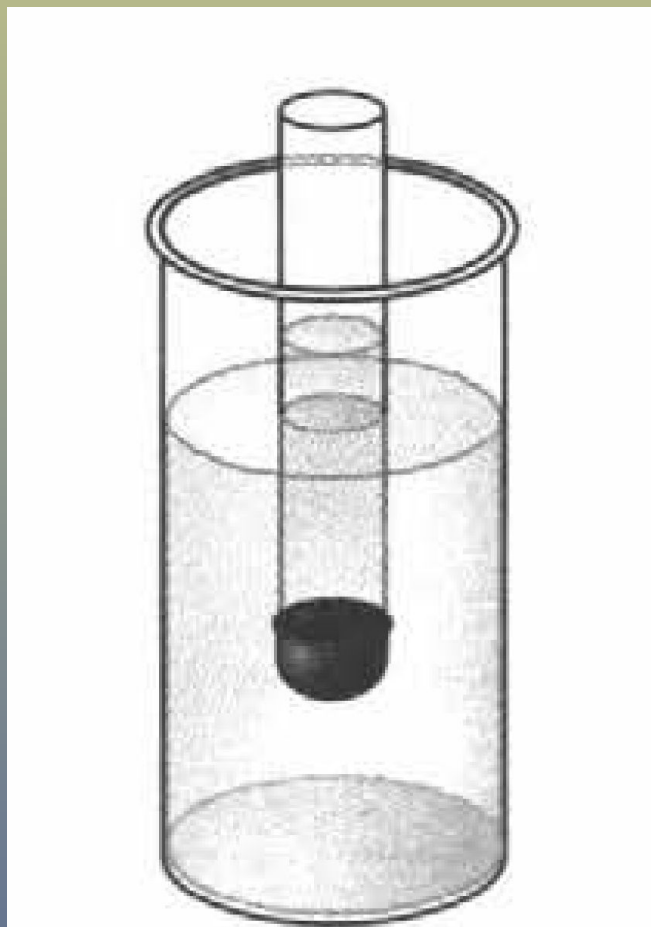


# Расчет давления жидкости на дно сосуда



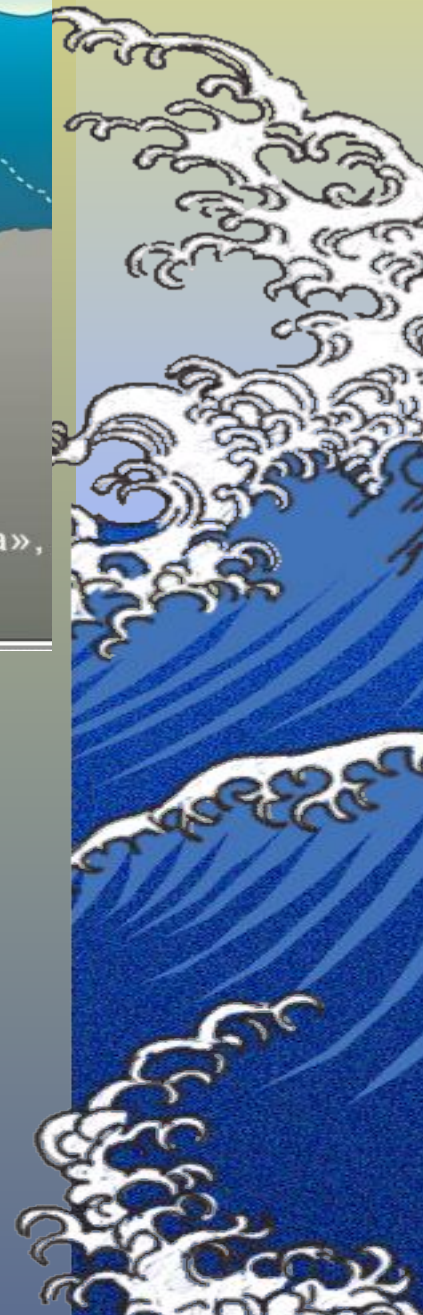
# Провести опыт

*ота в*





# Марианская впадина





# Жизнь морских глубин













# Исследование морских глубин



# Проверь себя

□1) 3, 4

□2) 1

□3) 3

□4) 2

□5) 3





# Домашнее задание

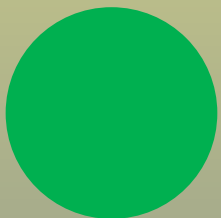
□ *§ 39 – 40 стр 114-118*

□ *Экспериментальное задание стр 119*

□ *Повтор § 10*



# Рефлексия



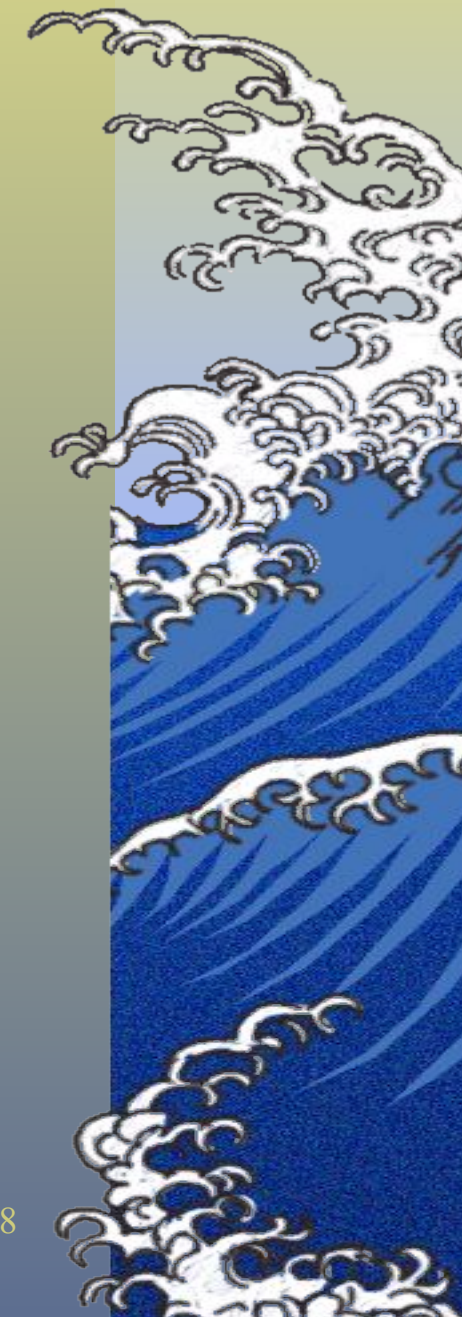
*□ Мне было интересно на уроке, я с удовольствием выполнял все задания*



*□ Мне было все равно, все задания я выполнял без особого интереса*



*□ Мне было скучно и неинтересно*



***□ Спасибо за урок!***

