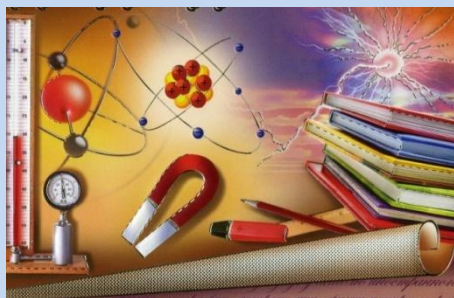


# «Счастливы́й случа́й»

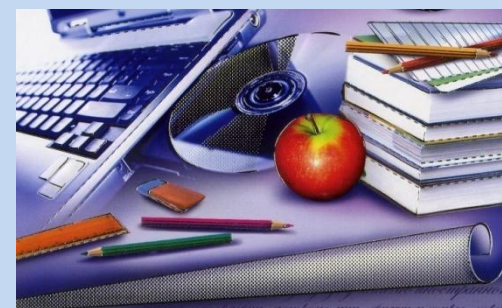
**МБОУ «Средняя общеобразовательная школа № 171  
с углубленным изучением отдельных»  
Советского района города Казани**

**Подготовила:  
Хафизова Г.М . - учитель физики и информатики**



# 1 гейм

**«ЧТО МЫ ПОМНИМ,  
ЧТО МЫ ЗНАЕМ ИЗ  
ПРОШЕДШИХ ШКОЛЬНЫХ  
ЛЕТ»**





# Вопросы 1 команде

1. 1% от 1 тыс.рублей.

(10 рублей)





# Вопросы 1 команде

2. Чему равна сумма чисел от -200 до 200.

$$X + y = ?$$

(  
нуль)



# Вопросы 1 команде

3. Единица  
измерения  
скорости на море.

(узел  
)

$v = ?$



# Вопросы 1 команде

4. Являются ли  
диагонали  
прямоугольника  
взаимно  
перпендикулярными. (нет)





# Вопросы 1 команде

5. Найдите корень  
уравнения  $|X|=-1$

(нет  
корней)



## Вопросы 1 команде

6. К однозначному числу, большему нуля, приписали такую же цифру. Во сколько раз увеличилось число?

(в 11  
раз)





# Вопросы 1 команде

7. Явление  
перемешивания газов,  
жидкостей при  
беспорядочном  
движении молекул.

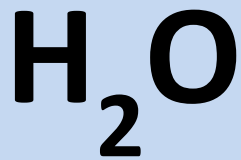


(диффузия)



# Вопросы 1 команде

8. Вода в газообразном состоянии.



(пар  
)



# Вопросы 1 команде

## 9. Характеристика быстроты движения?



(скорост  
ь)



# Вопросы 1 команде

10. Ближайшее к Земле  
небесное тело?



(Луна  
)



# Вопросы 1 команде

11. Мельчайшая частица  
вещества,  
сохраняющая его  
химические свойства?  
(молекул  
а)



# Вопросы 1 команде

12. Изобретатель  
электромагнитного  
телеграфа и азбуки из  
точек и тире?

(Самуил  
Морзе)



# Вопросы 1 команде

13. Закончите предложение:

«Геометрическая фигура используется в блок-схемах для обозначения ...»

(ввода/вывода да)





# Вопросы 1 команде

14. Полный путь к файлу  
имеет вид  
C:\BOOK\name\_may\_1.ppt  
Расширение этого  
файла...  
(.ppt)





# Вопросы 1 команде

15. Частота обновления экрана измеряется в ...



(герца  
х)



# Вопросы 2 команде

1. Как называется  
сотая часть числа?



(процент)



# Вопросы 2 команде

2. Чему равно  
произведение  
чисел от -300 до  
300.

$$X \times Y = ?$$

(  
нулю)



# Вопросы 2 команде

3. Назовите  
наибольшее целое  
отрицательное

число  
 $\langle -\infty; +\infty \rangle$

(-1)



# Вопросы 2 команде

4. Периметр  
прямоугольника  
равен 64см. Чему  
равна сторона  
квадрата с тем же  
периметром?

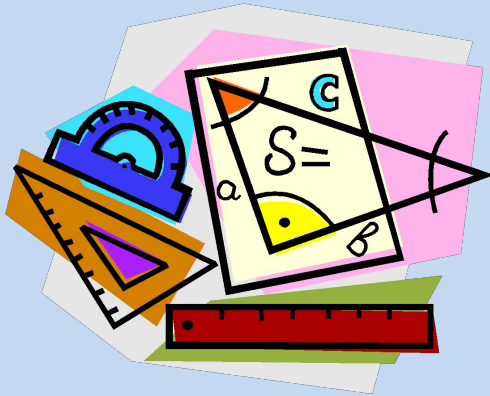


(16см  
)



# Вопросы 2 команде

5. Найдите корень  
уравнения  $x^2 = -8$



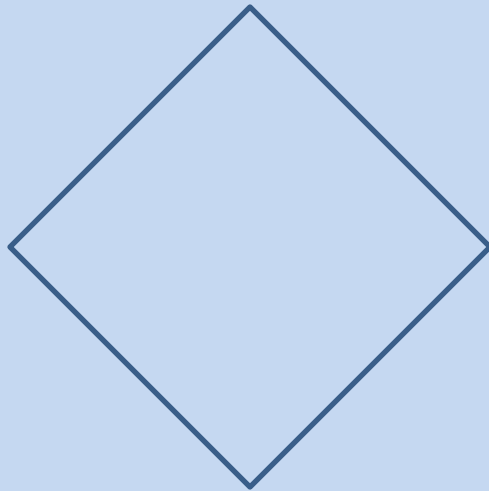
(корней  
нет)



## Вопросы 2 команде

6. Может ли один из углов ромба быть равным

$200^{\circ}$



(нет  
)



# Вопросы 2 команде

7. Прибор для определения температуры.



(термометр)





## Вопросы 2 команде

8. **Время суток, когда земная поверхность отдает больше энергии, чем принимает.**

**(ночь  
)**



# Вопросы 2 команде

9. Как называется процесс парообразования, происходящий с открытой поверхностью жидкости? (испарение)



# Вопросы 2 команде

10. Источник жизни на Земле.



(Солнце)



# Вопросы 2 команде

11. Процесс, обратный  
плавлению.

(кристаллизац  
ия)



## Вопросы 2 команде

12. Сосуд, хранящий пищу горячей.

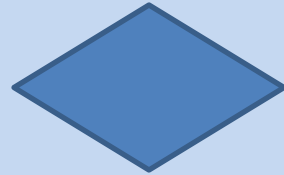
(термо  
с)



# Вопросы 2 команде

13. Закончите предложение:  
«Геометрическая фигура используется в блок-схемах для обозначения ...»

(условие/принятие решение)





# Вопросы 2 команде

14. Какое расширение  
имеют исполняемые  
файлы?

**(.exe)**



## Вопросы 2 команде

15. Производительность работы компьютера (быстрота выполнения операций) зависит от ...

(частоты  
процессора)



$x^2$

$\log_y x$

$\cos 2x$

$$x = \frac{-b \pm \sqrt{b^2 - 4ac}}{2a}$$

$2^i = N$

# 2 гейм

$\frac{\partial y}{\partial x}$

$\frac{\partial y}{\partial x}$

# «ФОРМУЛЫ»

$\sqrt[3]{y}$

$\lim_{x \rightarrow 0} y$

$$\tan \theta = \frac{\sin \theta}{\cos \theta}$$

$a^2 = b^2 + c^2$

$A = \pi r^2$

$\sqrt{a^2 + b^2}$

$\sin x$

# Вопросы 1 команде

$$(a-b)^2 = a^2 - 2 * b + b^2$$

$$(a-b)^2 = a^2 - 2ab + b^2$$

Квадрат суммы

# Вопросы 1 команде

$$S = \frac{*b}{2}$$

$$S = \frac{ab}{2}$$

Площадь  
треугольника

# Вопросы 1 команде

$$m = V *$$

$$m = V\rho$$

Формула массы

# Вопросы 1 команде

$$2^i = *$$

$$2^i = N$$

Измерение  
информации

# Вопросы 1 команде

$$C = \frac{Q}{m(* - *)}$$

$$C = \frac{Q}{m(t_2 - t_1)}$$

**Формула удельной  
теплоемкости**

# Вопросы 2 команде

$$x^2 - y^2 = (* - *) (x + y)$$

$$x^2 - y^2 = (x - y)(x + y)$$

**Разность квадратов**

# Вопросы 2 команде

$$V = a * *$$

$$V = abc$$

Объем  
прямоугольного  
параллелепипеда



# Вопросы 2 команде

$$V = \frac{*}{t}$$

$$V = \frac{s}{t}$$

Формула скорости

# Вопросы 2 команде

$$F_A = \rho g V_T$$

$$F_A = \rho g V_T$$

Архимедова сила

# Вопросы 2 команде

$$F_a = \rho_{\text{жс}} V_{\pi}$$

$$F_a = \rho_{\text{жс}} V_{\pi}$$

Архимедова сила

# 3 гейм

## «ЗАМОРОЧКИ ИЗ БОЧКИ»

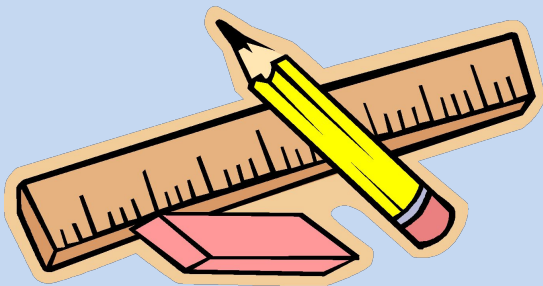


1. Арбуз стоит 20 рублей  
и ещё пол-арбуза.  
Сколько стоит арбуз?



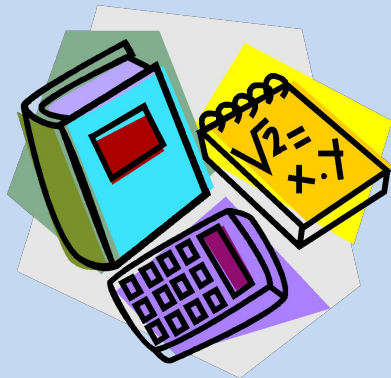
(40  
рублей)

**2. Найдите число, если  
половина - треть его**



**(1,5)**

**3. У Марины было целое  
яблоко, две половинки,  
четыре четвертинки.  
Сколько у неё было  
яблок?**



**(3  
яблока)**

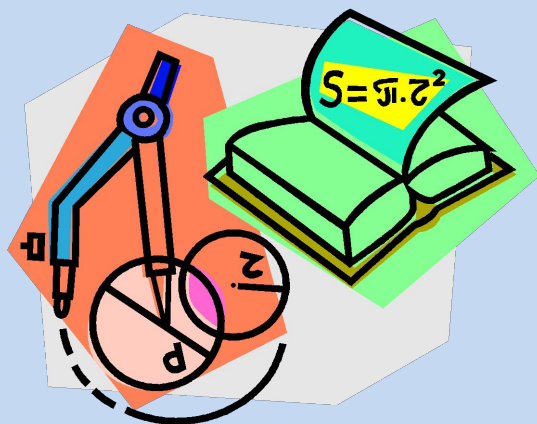
4. **Который сейчас час,  
если оставшаяся  
суток вдвое больше  
прошедшей?**



**(8  
часов)**

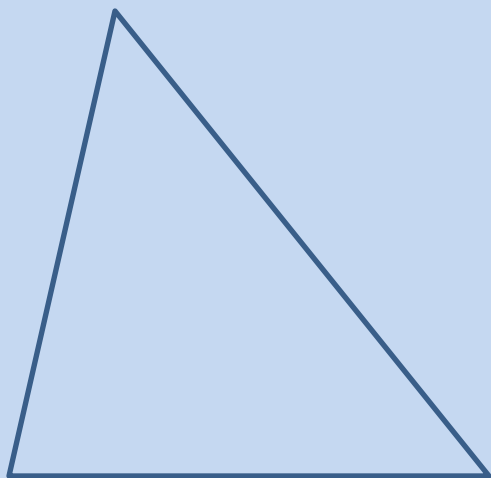


5. Индейцы называли его «сунья», арабские математики «сифр». Как мы его называем сейчас?



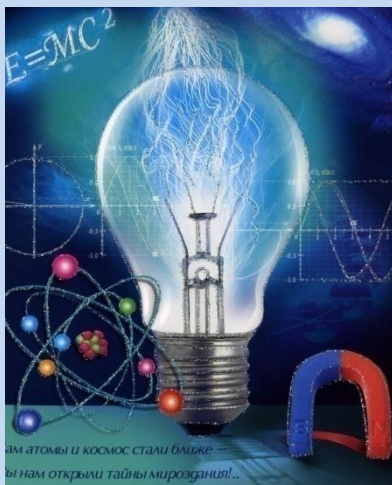
(нуль)

**6. В каком треугольнике  
один и тот же отрезок  
выполняет тройную  
нагрузку?**



**(равнобедренный,  
равносторонний)**

# 7. Десятичная кратная приставка, означающая тысячное увеличение исходной величины.



(  
кило)

8. Сравните скорости:  
72 км/ч и 20 м/с?



(равны)

**9. Продолжите  
последовательность  
6, 9, 18, 21, 42, 45, записав  
следующие два числа**



**(90, 93)**

# 10. Сравните 1 Кбайт и 8192 бит?



(равны)

**11. Какое из перечисленных слов может быть зашифровано в виде кода  $\wedge \$ @ \# @ ?$  Одинаковыми буквами соответствуют одинаковые символы.**

<b>Карат</b>	<b>трата</b>	<b>плата</b>
<b>радио</b>	<b>комар</b>	<b>(плат а)</b>

**12. Минимальным  
объектом,  
используемым в  
двумерном растровом  
графическом редакторе,  
является ...**



**(пиксел  
ь)**



# 4 гейм

«ТЫ - МНЕ, Я ТЕБЕ»

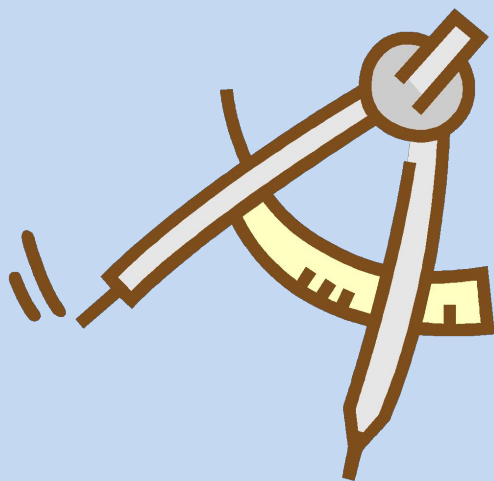


**В три одинаковых стакана в равном количестве налили: ртуть, воду и спирт. Какая жидкость испарится быстрее?**



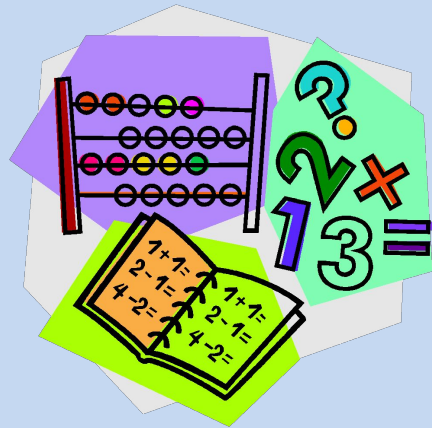
**(спир  
т)**

# Что означает слово «градус»?



(шаг  
)

# Каким словом обозначался миллион в Древней Руси?



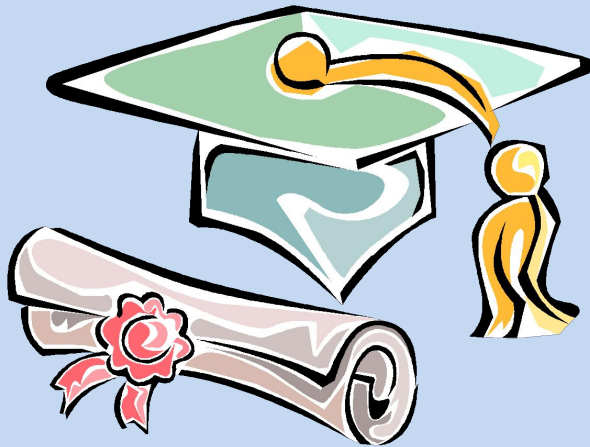
(тьма  
)

**Назовите  
древнегреческого  
математика, философа,  
спортсмена.**



**(Пифаго  
р)**

**Говорят, что математика  
царица всех наук, а царица  
математики?**



**(арифметик  
а)**

**Откуда произошло  
обозначение процента в таком  
виде %?**



**Кому принадлежит  
восклицание:**

**«А всё-таки она вертится?»**



**(Галиле  
й)**



Как звали ученого Паскаля,  
в честь которого назван  
язык программирования  
Pascal.



(Бле  
з)

# 5 гейм

## «ГОНКА ЗА ЛИДЕРОМ»



# Вопросы 1

1. Какой прибор **команде** для измерения скорости?  
(спидометр)
2. Числа 111, 222, 333 имеют общие делители. Какие?  
(1, 111)
3. Линия, которую описывает точка при своём движении.  
(траектория)
4. Первая русская женщина – математик.  
(Ковалевская)

# Вопросы 1

5. Планета ~~Солнечной~~ **команде** системы, с наибольшей силой действующая на людей. (Земля)
6. Одно яйцо варится 4 минуты. Сколько надо варить 5 яиц? (4 минуты)
7. Частица, входящая в состав молекул? (Атом)
8. Наибольшее целое отрицательное число. (-1)

# Вопросы 1

9. Минимальная единица измерения информации

(бит

)

10. Какая память компьютера энерго зависима?

(оперативна

я)

11. Тактильную информацию человек получает посредством:

(органов

осязания )

12. Что такое стриммер?

()

# Вопросы 2

1. Лабораторный прибор для определения объёма жидкости.  
(мензурка)
2. Сумма каких двух чисел равна их произведению?  
( $2 \times 2 = 2 + 2$ )
3. Устройство для откачки воды из под Земли?  
(насос)
4. Чему равен один пуд?  
(16 кг)

# Вопросы 2

5. Небесное тело, вокруг которого вращается Земля  
(Солнце)
6. Кто впервые открыл математическую теорию музыки?  
(Пифагор)
7. Может ли человек бежать быстрее своей тени?  
(нет)
8. Наименьшее натуральное число?  
(единица)

# Вопросы 2

9. Сколько битов в команде

(8  
бит)

10. Какая память компьютера энерго  
независима?

(постоянна  
я)

11. Информацию, не зависящую от личного  
мнения или суждения, называют

(объективно  
й)

12. Что такое  
плоттер?

(это устройство для  
вывода на печать  
графической  
информации)





**СПАСИБО ЗА  
ВНИМАНИЕ!!!**

