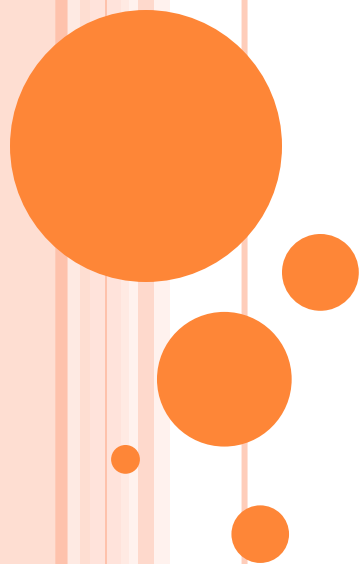


ЭЛЕКТРОМАГНИТНОЕ ПОЛЕ

**Магнитное поле и
его графическое
изображение.**



- Чем порождается магнитное поле?
- Где может существовать магнитное поле?
- Что такое электрический ток?
- Что такое магнитное поле?
- Что такое магнитные линии?
- Для чего нужны магнитные линии?





Магнитное поле

создается

Движущимся
зарядом

Электрическим
током

Постоянным
магнитом

действует

На движущийся
заряд

На проводник
с током

На магнитную
стрелку

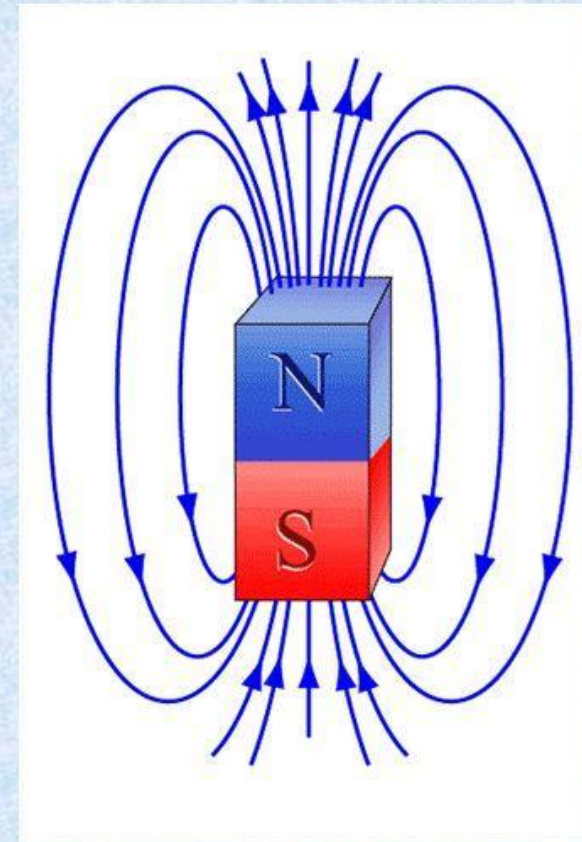


- Чем порождается магнитное поле?
- **Где может существовать магнитное поле?**
- Что такое электрический ток?
- Что такое магнитное поле?
- Что такое магнитные линии?
- Для чего нужны магнитные линии?



Магнитное поле

- Магнитное поле - это особый вид материи, невидимый и неосязаемый для человека, существующий независимо от нашего сознания.
- Еще в древности ученые-мыслители догадывались, что вокруг магнита что-то существует.

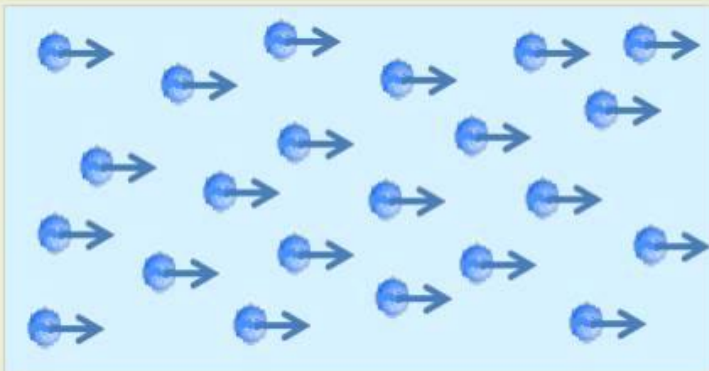


- Чем порождается магнитное поле?
- Где может существовать магнитное поле?
- **Что такое электрический ток?**
- Что такое магнитное поле?
- Что такое магнитные линии?
- Для чего нужны магнитные линии?

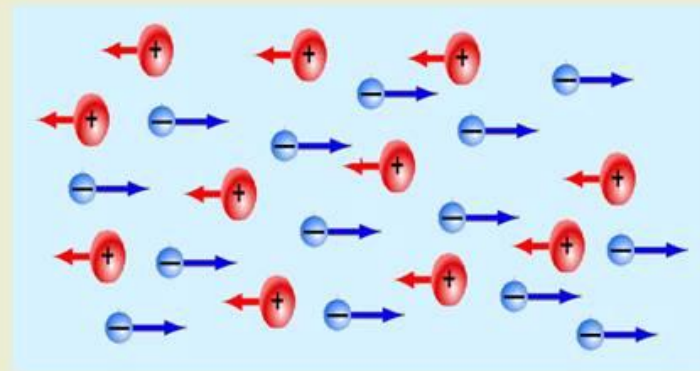


Что такое электрический ток ?

Не электрический ток



Электрический ток



Электрический ток – упорядоченное (направленное) движение заряженных частиц.

- Чем порождается магнитное поле?
- Где может существовать магнитное поле?
- Что такое электрический ток?
- **Что такое магнитное поле?**
- Что такое магнитные линии?
- Для чего нужны магнитные линии?



Магнитное поле – это пространство, на которое распространяется действие магнита. С отдалением магнита поле ослабевает.



□ Магнитное поле-это
силовое поле ,
посредством которого
осуществляются
магнитные
взаимодействия.



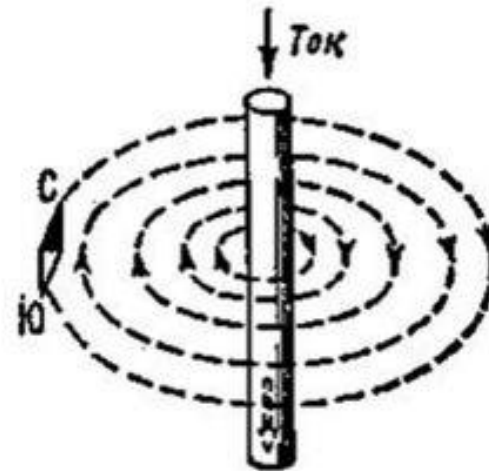
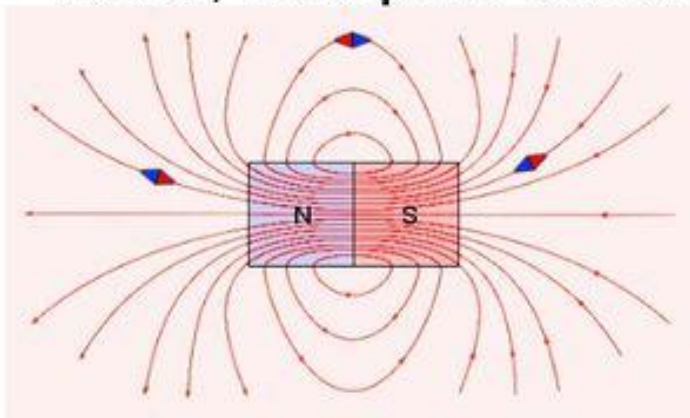
- Чем порождается магнитное поле?
- Где может существовать магнитное поле?
- Что такое электрический ток?
- Что такое магнитное поле?
- **Что такое магнитные линии?**
- Для чего нужны магнитные линии?



МАГНИТНОЕ ПОЛЕ МОЖНО ИЗОБРАЗИТЬ ГРАФИЧЕСКИ ПРИ ПОМОЩИ МАГНИТНЫХ ЛИНИЙ

МАГНИТНЫЕ ЛИНИИ -

это воображаемые линии магнитного поля, которые охватывают проводник

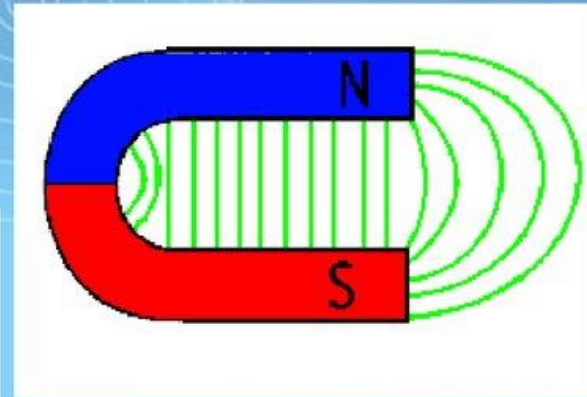
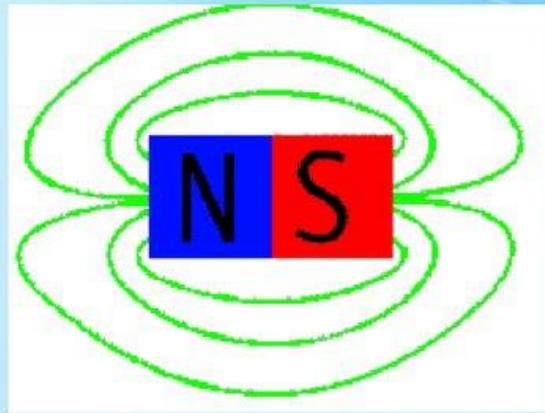
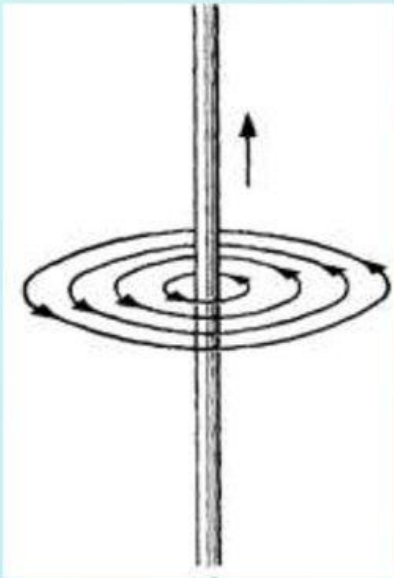


Направление, которое указывает северный полюс магнитной стрелки - направление магнитной линии



Магнитные линии

- Это воображаемые линии, вдоль которых расположились бы маленькие магнитные стрелки, помещенные в магнитном поле.



МАГНИТНЫЕ ЛИНИИ:

- Замкнутые
- Принимают направление, которое указывает северный полюс магнитной стрелки, помещенной в эту точку.
- Чем **сильнее магнитное поле**, тем **чаще** рисуются магнитные линии.
- Чем **слабее магнитное поле**, тем **реже** рисуются магнитные линии.



О ЧЕМ МОЖНО СУДИТЬ ПО КАРТИНЕ ЛИНИЙ МАГНИТНОГО ПОЛЯ?

- По картине магнитных линий можно судить о направлении и величине магнитного поля.
- Где магнитное поле сильнее, а где слабее.

