

Система отсчета

**тело
отсчета**

**система
координат**

**прибор для
измерения
времени**

1

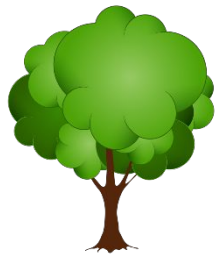
2

3

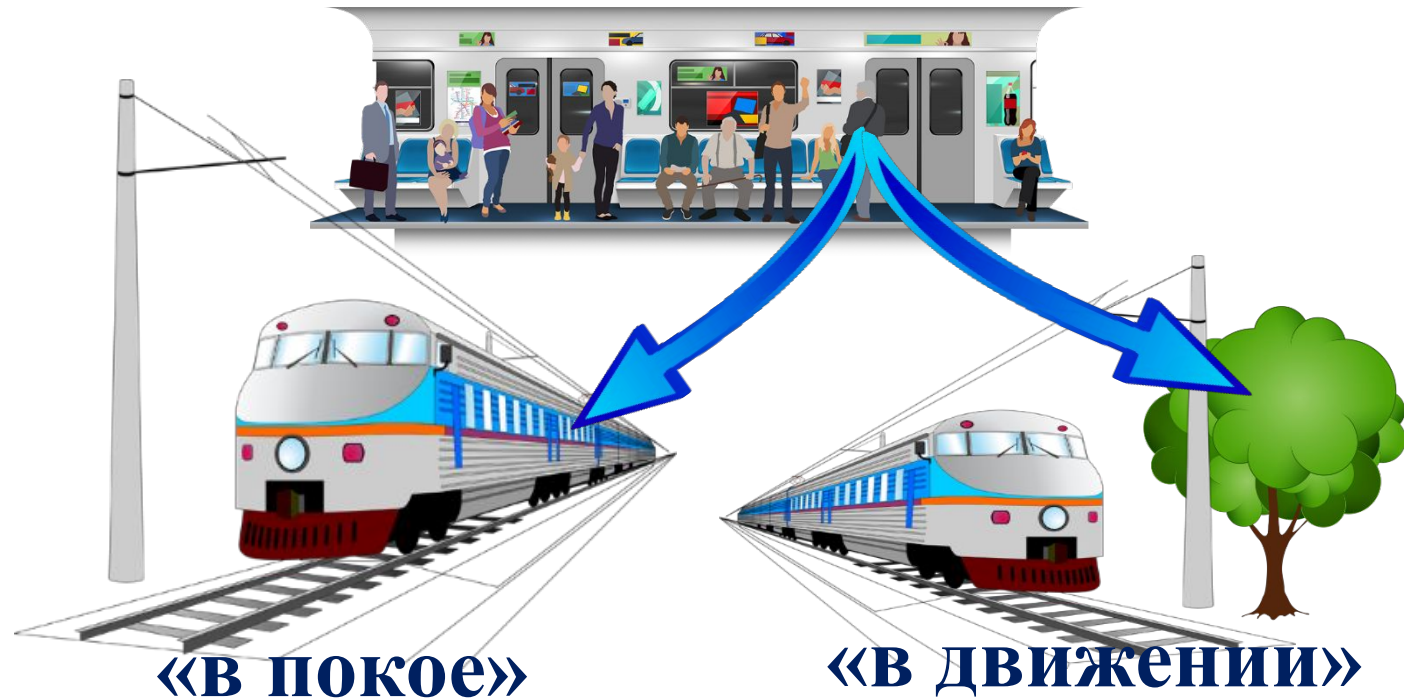
Тело отсчета

- это тело, принимаемое в данном случае за неподвижное, относительно которого рассматривается движение других тел.

Выбирают произвольно:

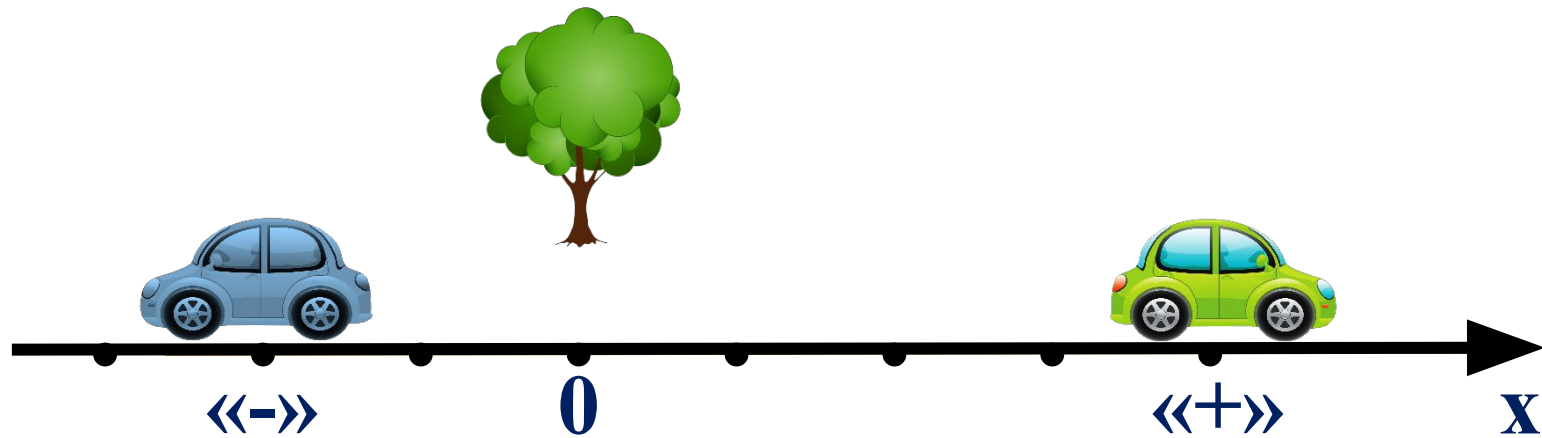


Относительно разных тел



Система координат состоит из одной координатной оси

Автомобиль движется по прямому участку дороги



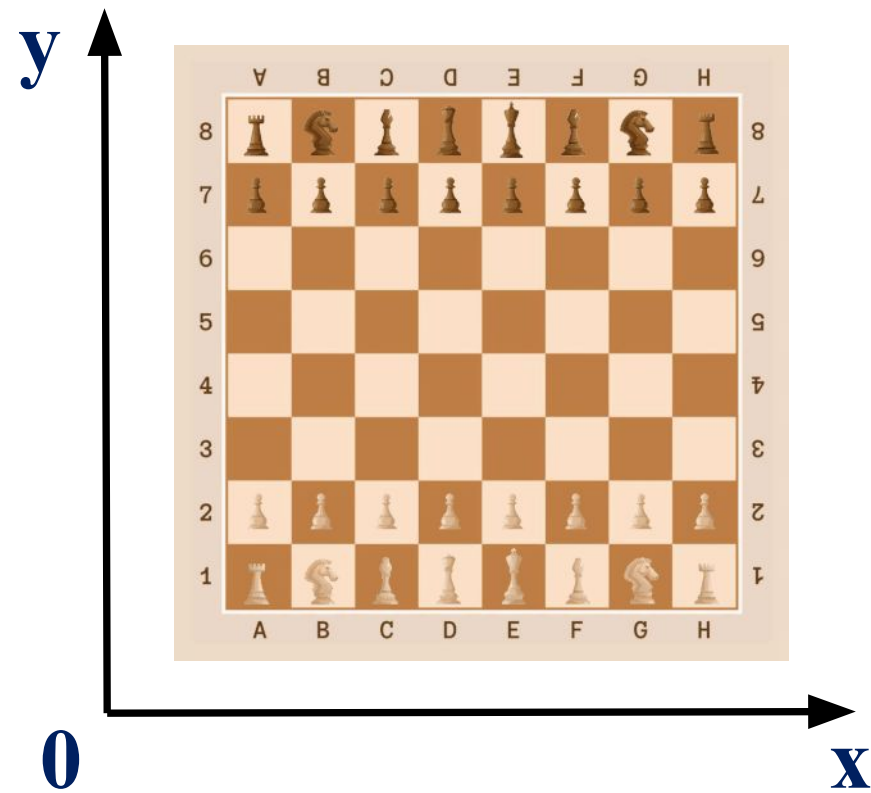
при движении по прямой линии положение тела определяется одной координатой

пример



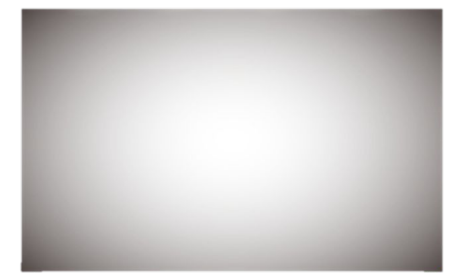
Система координат

Ходы шахматных фигур



состоит из двух взаимно перпендикулярных координатных осей

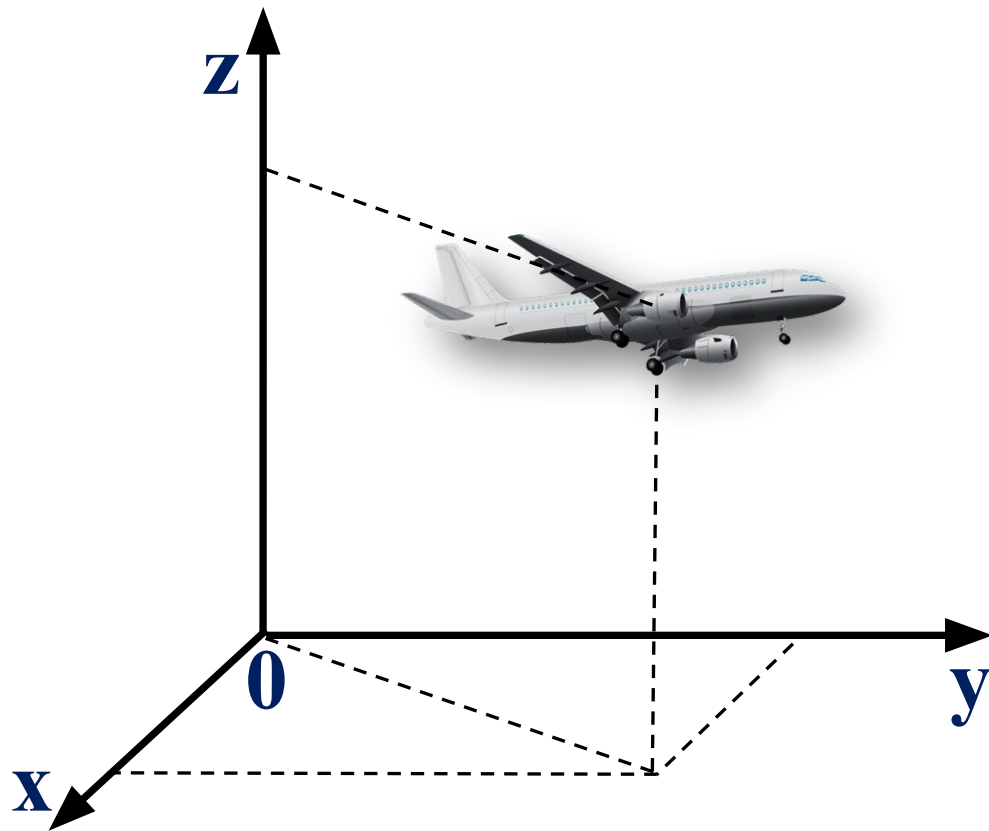
при движении по плоскости положение тела определяется двумя координатами



пример



Система координат



состоит из трех взаимно перпендикулярных координатных осей

Самолет совершает перелет

при движении в пространстве положение тела определяется тремя координатами

*Координаты с течением времени изменяются:
необходимо иметь **прибор для измерения времени.***

Технические средства для измерения времени

часы



секундомеры



*хронометры (часы с
особо точным ходом)*

