

Решение задач на
последовательное и
параллельное соединение
проводников

Физическая разминка.

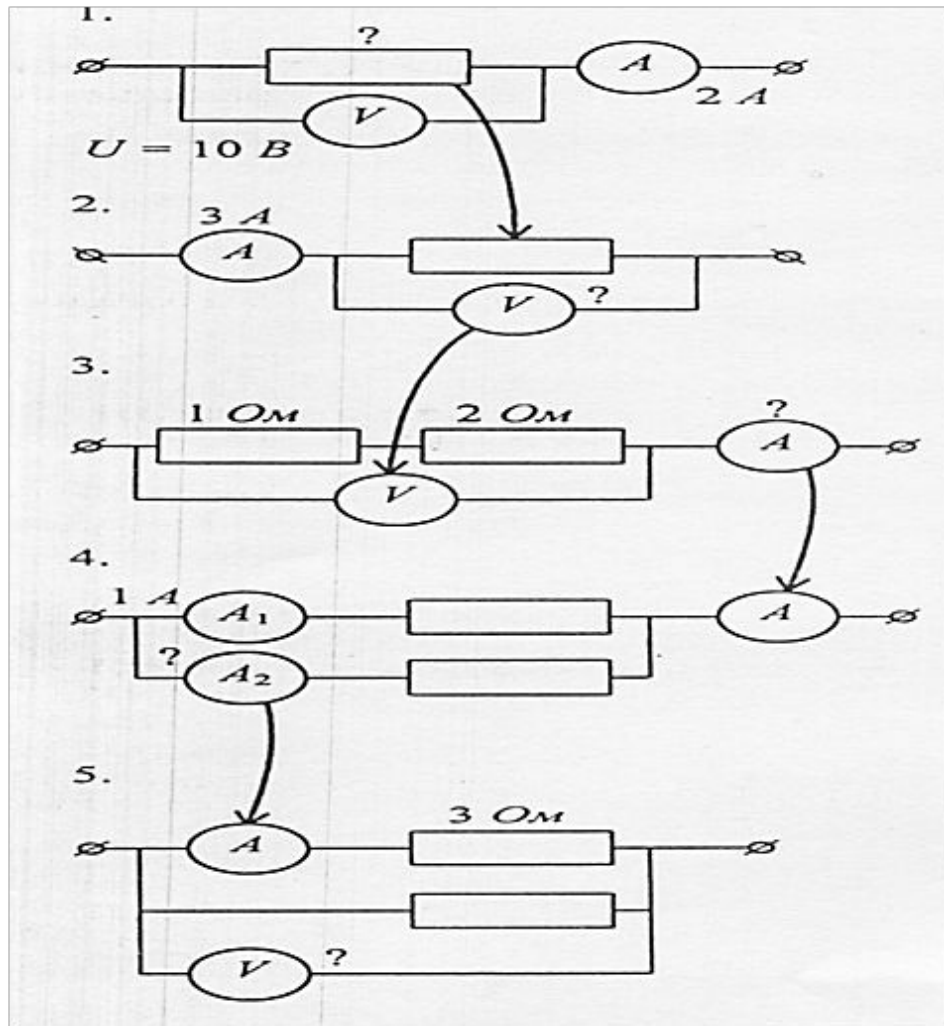
1. Найди ошибку!

$$I=U/R, U=I/R, R=U/I$$

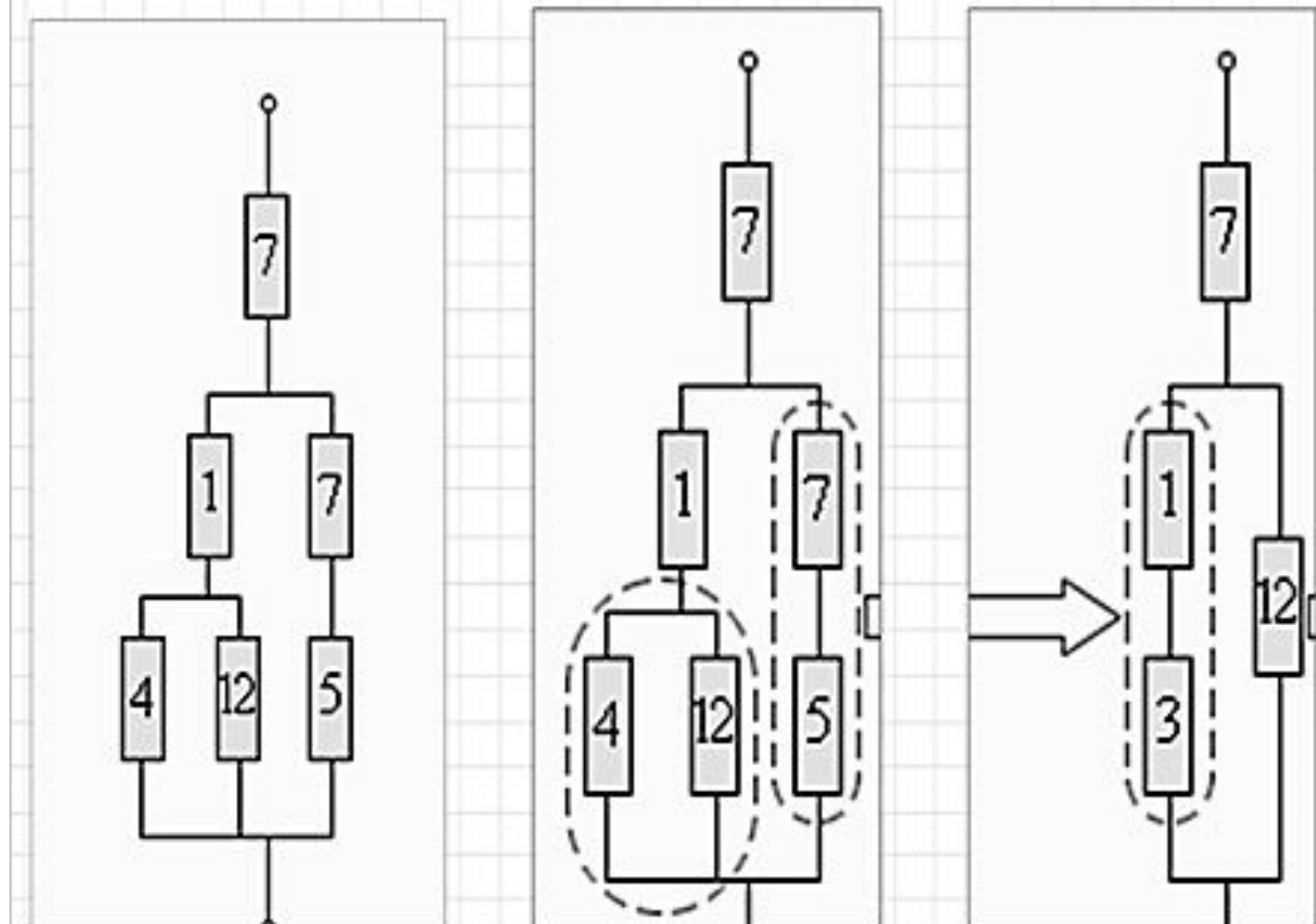
2. Установи соответствие

U	Ом
I	В
R	А

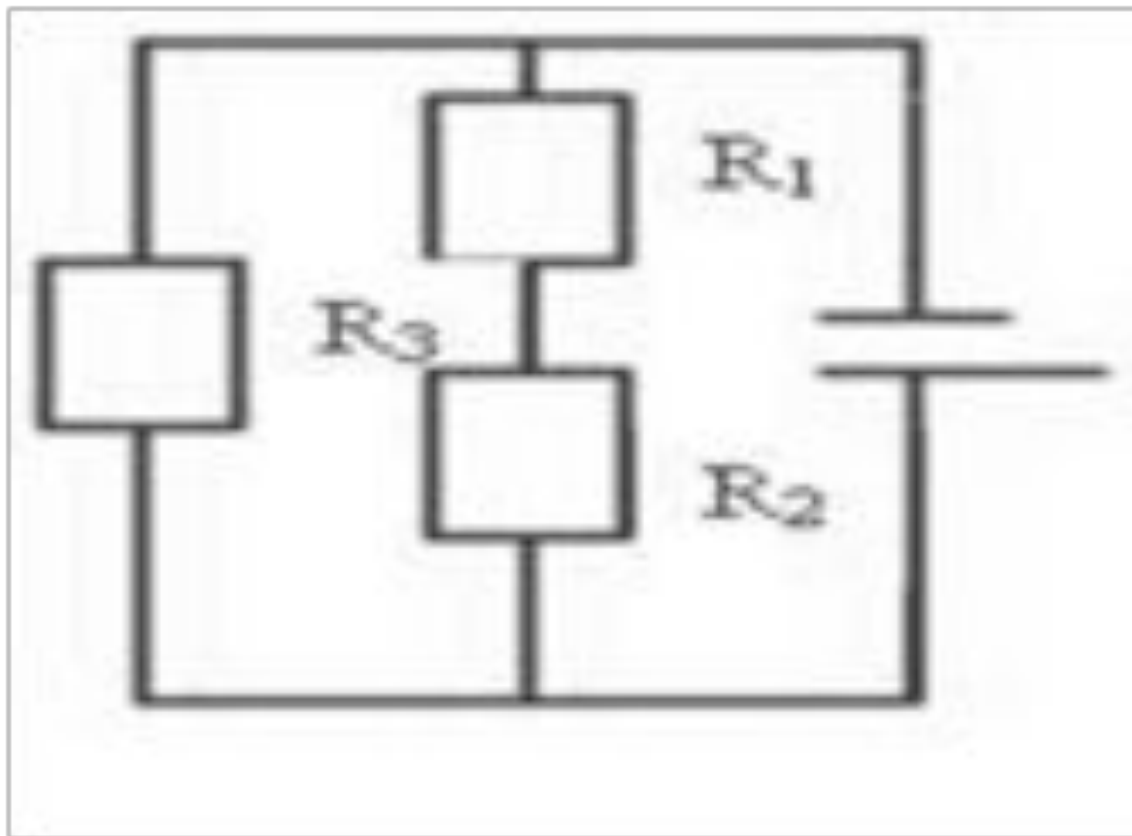
1) Задача-цепочка (решают учащиеся один за другим поэтапно у доски)



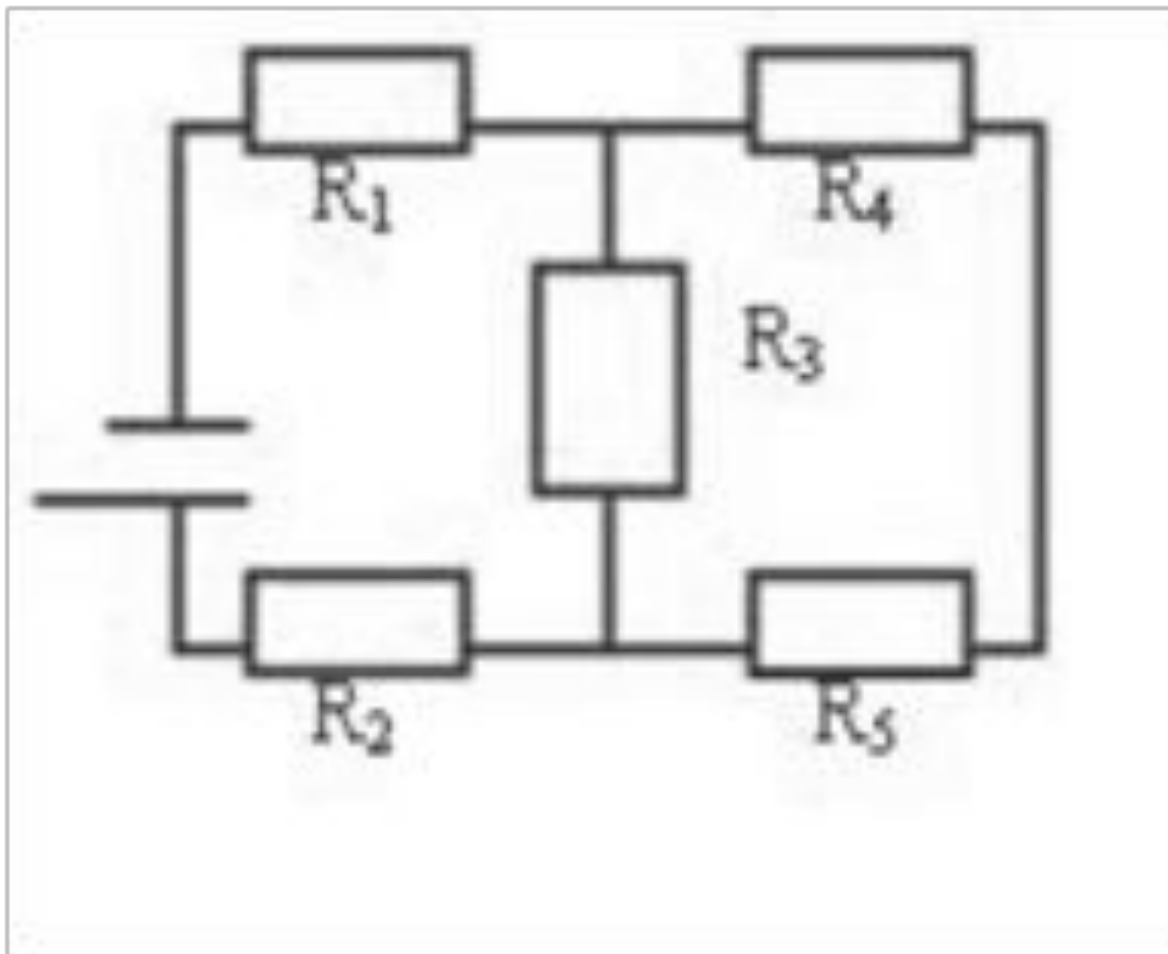
Определите общее сопротивление
электрической цепи



Определить общее сопротивление цепи, если величина каждого сопротивления равна 1 Ом.



Определить общую силу тока в цепи, если величина каждого сопротивления равна 2 Ом, а напряжение на источнике тока 60В.



4) Блиц-опрос

- Если к резистору сопротивлением 10 Ом подключили параллельно резистор сопротивлением 10 Ом. Как изменилось общее сопротивление цепи?**
- Как изменяется общее сопротивление разветвления после увеличения числа проводников в разветвлении?**
- Какая электрическая величина одинакова для всех проводников соединенных параллельно? Последовательно?**
- Какое соединение используется для подключения бытовых приборов?**