

МОУ «Маломихайловская основная общеобразовательная школа Шебекинского района
Белгородской области»



Берегите электроэнергию!

Автор презентации:
ученик 9 класса
Резников Виталий
Руководитель:
Долженко Надежда
Александровна

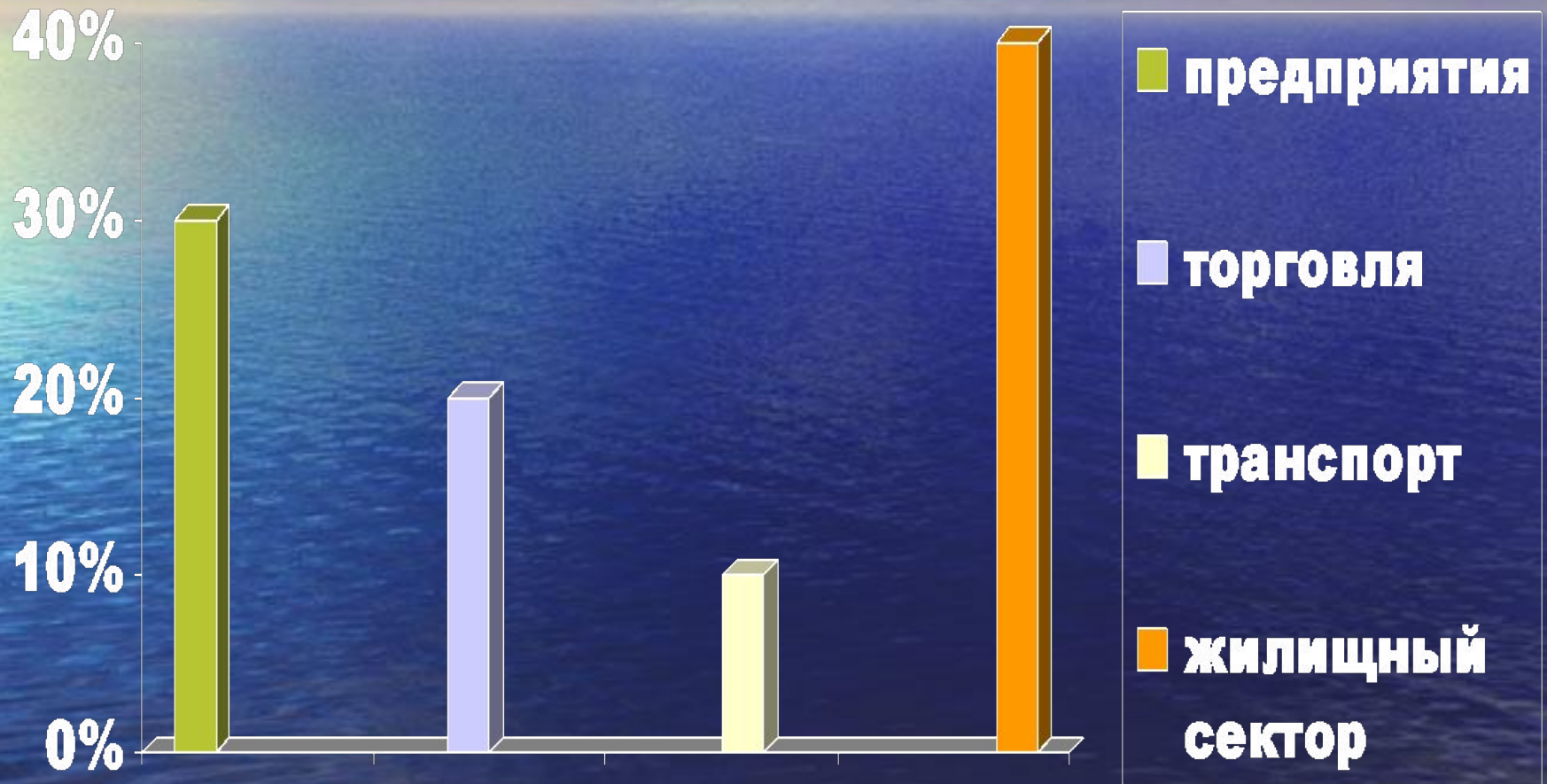
2009

Цели:



- привлечь внимание населения города и района к проблемам энергосбережения
- донести до жителей, что экономия электроэнергии – экономия не комфорта, а семейного бюджета.
- сформировать отношение к окружающему миру, в том числе и к энергопотреблению.
- вовлечь жителей в полезную практическую деятельность по энерго- и ресурсосбережению в своем регионе.

Расход электроэнергии



Пропаганда процесса энергосбережения

- ❖ кабельное телевидение (цикл просветительских передач по вопросам энергосбережения), радио;
- ❖ специализированный журнал "Энергосбережение";
- ❖ рубрики по теме энергосбережения в местных печатных изданиях;
- ❖ выставки и конференции;
- ❖ развитие наружной рекламы;
- ❖ рекламу на общественном городском транспорте;

Полезные советы на каждый день

Не забывайте всегда
выключать за собой свет!



Содержите в чистоте


лампы и плафоны!



**Ваши окна должны
быть чистыми!**



**Старайтесь обеспечивать более
низкий уровень общего освещения!**



**Не мешайте проникновению
естественного света в
помещение!**

**Посмотрите,
где в вашем доме
можно заменить
простую лампу
накаливания на
компактную
люминесцентную
лампу (КЛЛ)!**



Полезные советы по выбору энергоэкономичной бытовой техники



Осуществляйте покупку

товаров

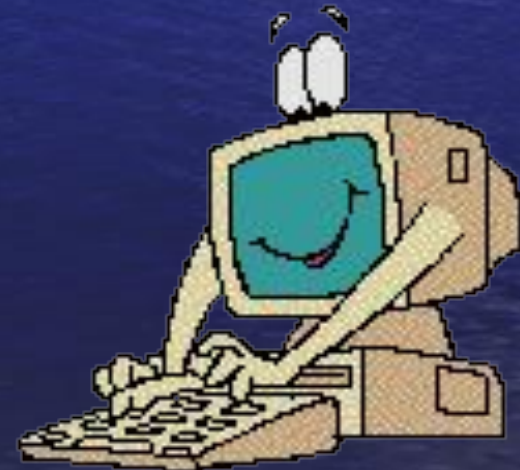
электротехнического

назначения в

зарекомендовавших себя



Перед покупкой узнайте подробнее об энергосберегающих свойствах товаров у консультантов торговых сетей, на сайтах производителей. Специалисты помогут вам подобрать наиболее современное и энергоэффективное оборудование



Приобретая бытовую технику, обращайте внимание на класс ее энергоэффективности. Получить данную информацию можно, найдя на приборе этикетку энергоэффективности или проконсультировавшись со специалистом торговой сети.

Наиболее энергоэффективным является класс- **A++**, **A+**, **A**;
далее по убыванию **-B, C, D, E, F, G.**



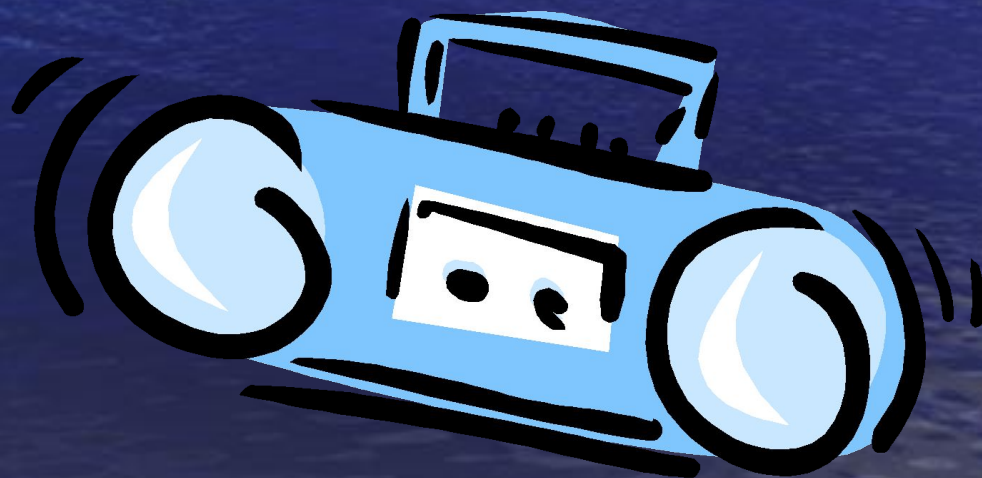
Аудиовидеотехника

(телевизор, музыкальный центр, DVD-проигрыватель)

**Ставьте
телевизор в
равномерно
освещенном
месте**

**Устанавливайте
регулировки
яркости и
контраста на
более низкий
уровень**

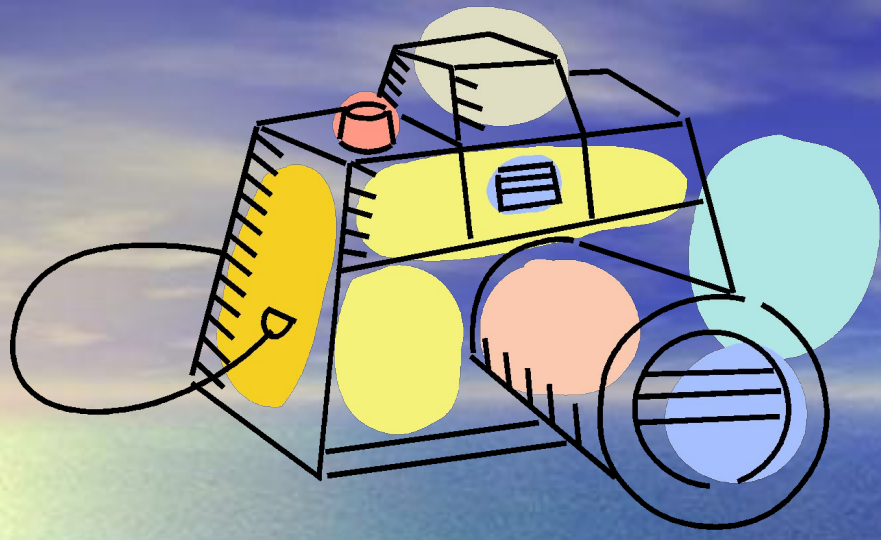
**Экономия до 5%
электроэнергии**



Компьютерная техника

- Все выпускаемые на сегодняшний день компьютеры поддерживают режим энергосбережения.
- При правильной настройке этого режима можно достичь до 50% экономии электроэнергии.





Мобильные устройства

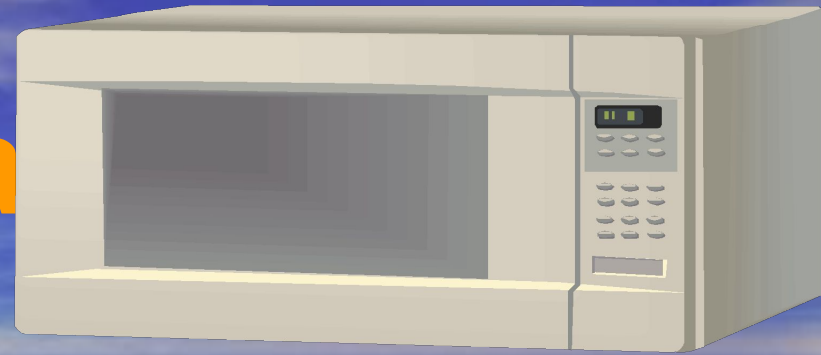
Не оставляйте зарядное устройство для мобильного телефона, фотоаппарата, плеера, ноутбука и т.п. включенным в розетку, когда там нет заряжаемого аппарата, ведь до 95% энергии используется впустую.

Пылесос

Не забывайте
менять или чистить
пылесборник и
фильтры очистки
выбрасываемого
воздуха, которые
увеличивают
энергопотребление
пылесоса



Электроплита



- При не соответствии размеров посуды и конфорки электроплиты, теряется 5-10% энергии.
- Не закрывая кастрюлю крышкой удлиняется время готовки на 20–30%, следовательно, увеличивается расход электроэнергии на приготовление.
- Переключаясь на низкотемпературный режим готовки, электроэнергии на приготовление будет затрачено меньше.

Электрочайник



Своевременно удаляйте из электрочайника накипь, т. к. вода в посуде с накипью нагревается медленно, а электроэнергии расходуется больше.

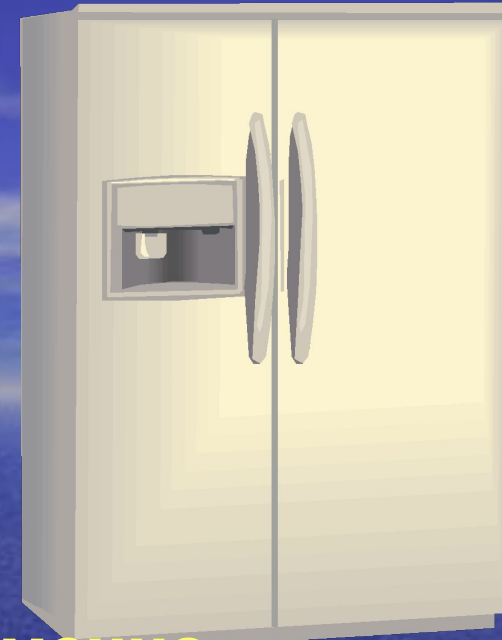
Стиральная машина

The image shows two white front-loading washing machines side-by-side. The background is a blue sky with light clouds. The machines are rendered in a simple, clean style with some shading to give them a three-dimensional appearance.

- Главное условие рациональной эксплуатации стиральных машин – не превышать нормы максимальной загрузки белья.
- Следует избегать неполной загрузки стиральной машины: перерасход электроэнергии в этом случае может составить 10–15%.
- При неправильной программе стирки перерасход электроэнергии – до 30%.

Холодильник, морозильная камера

- Холодильник ставьте в прохладное место, если температура в комнате, достигает 30°C , то потребление электроэнергии удваивается.
- Не кладите теплые продукты в холодильник, дайте остыть им до комнатной температуры.
- Своевременно размораживайте морозильную камеру, при образовании в ней льда ухудшается охлаждение замороженных продуктов и увеличивается потребление электроэнергии.





СПАСИБО ЗА ВНИМАНИЕ