



Проверь себя!!!



ОТВЕТ 50



Электрическим током называют...

- А. Движение электронов по проводнику
- Б. Упорядоченное движение электронов по проводнику
- В. Упорядоченное движение протонов по проводнику
- Г. Упорядоченное движение заряженных частиц
- Е. Движение заряженных частиц



За направление электрического тока
в цепи принято направление...

- А. От положительного полюса источника
тока к отрицательному
- Б. От отрицательного полюса источника
тока к положительному



Напряжение характеризует...

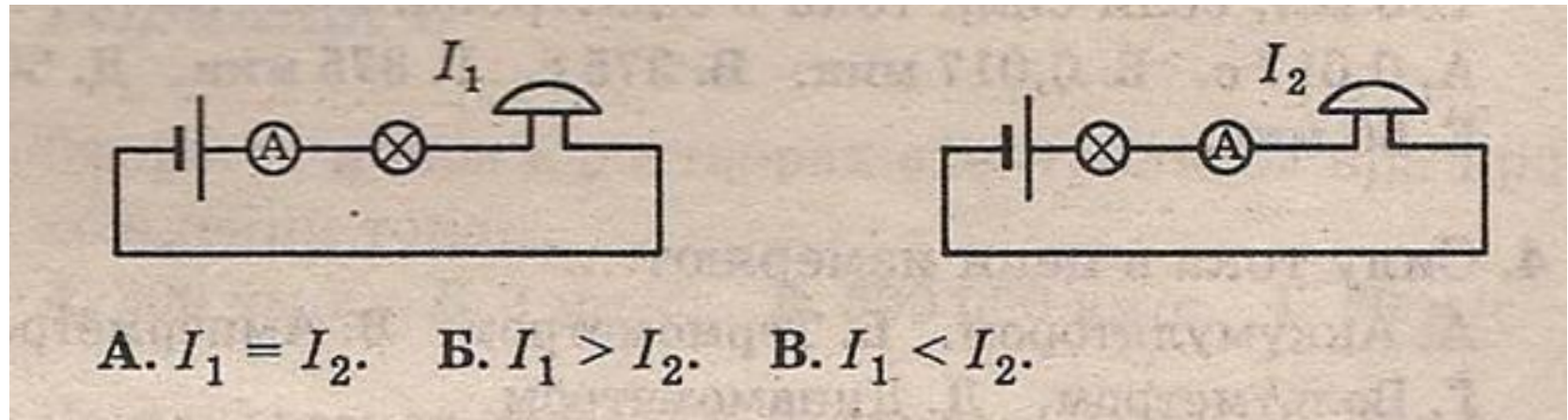
А. Электрическое поле, которое создает ток

Б. Заряд, прошедший по проводнику

В. Проводник ,по которому идет электрический
ТОК



Даны две схемы. Одинаковы ли силы тока, проходящего через лампы?



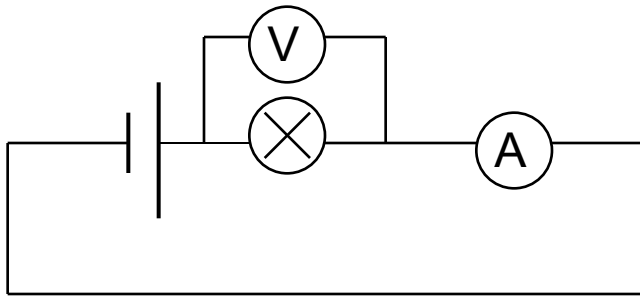
А

Б

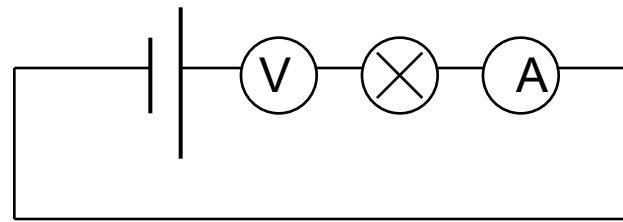
В



На какой схеме амперметр и вольтметр включены правильно?



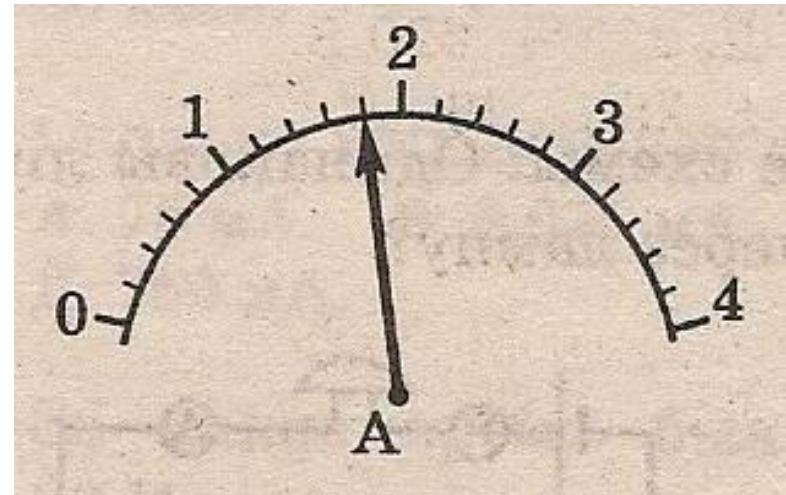
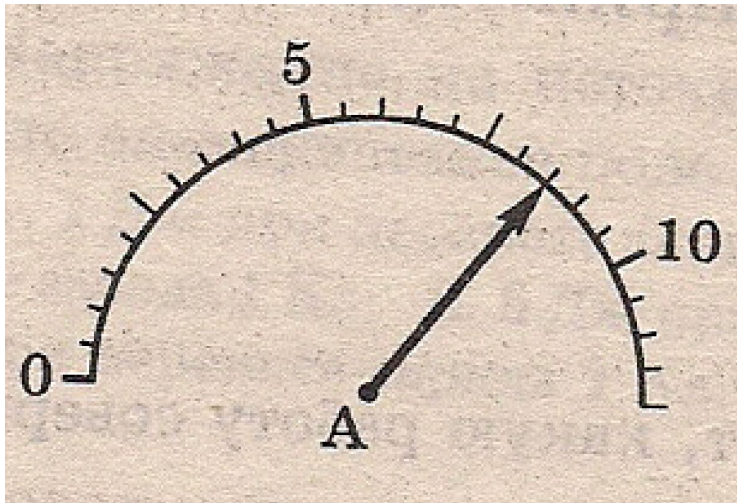
А



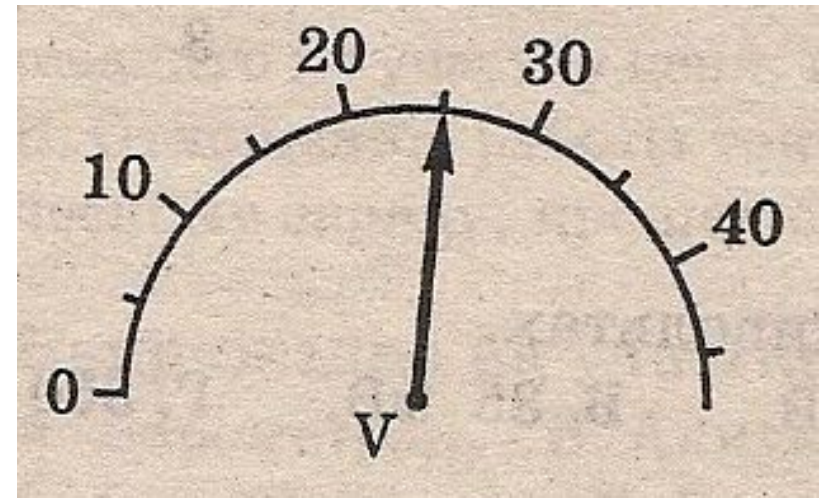
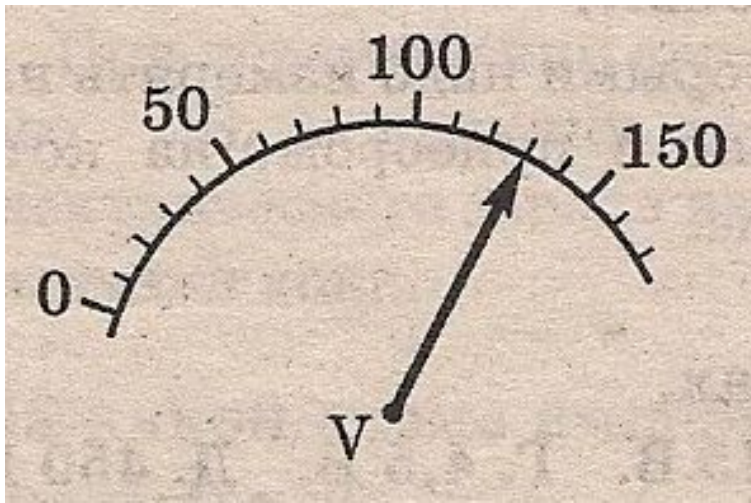
Б



Определить цену деления и показания амперметра



Определите показания вольтметра и предел измерения прибора



Напряжение на участке цепи измеряют

- А. Барометром
- Б. Аккумулятором
- В. Динамометром
- Г. Амперметром
- Д. Вольтметром



Амперметр включают в электрическую цепь...

А. Только рядом с тем прибором, в котором измеряют силу тока.

Б. Последовательно, в любое место электрической цепи.

Вольтметр включают в электрическую цепь...

А. К тем точкам, между которыми надо измерять напряжение.

Б. Последовательно с прибором, на котором нужно измерить напряжение

?



Силу тока в цепи измеряют...

- А. Аккумулятором
- Б. Термометром
- В. Амперметром
- Г. Вольтметром
- Д. Динамометром



?





ПРАВИЛЬНО !





НЕБЕРНО !

