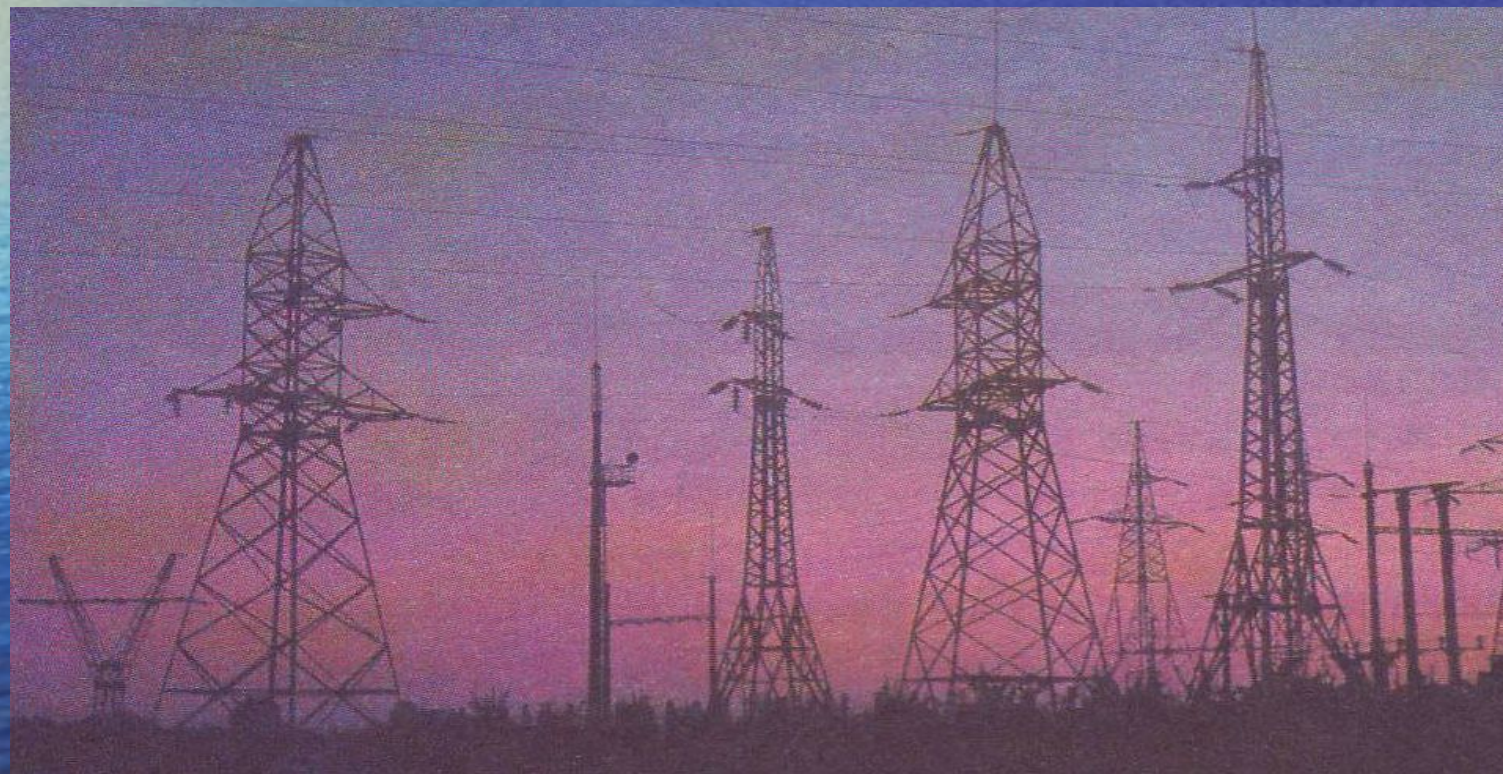


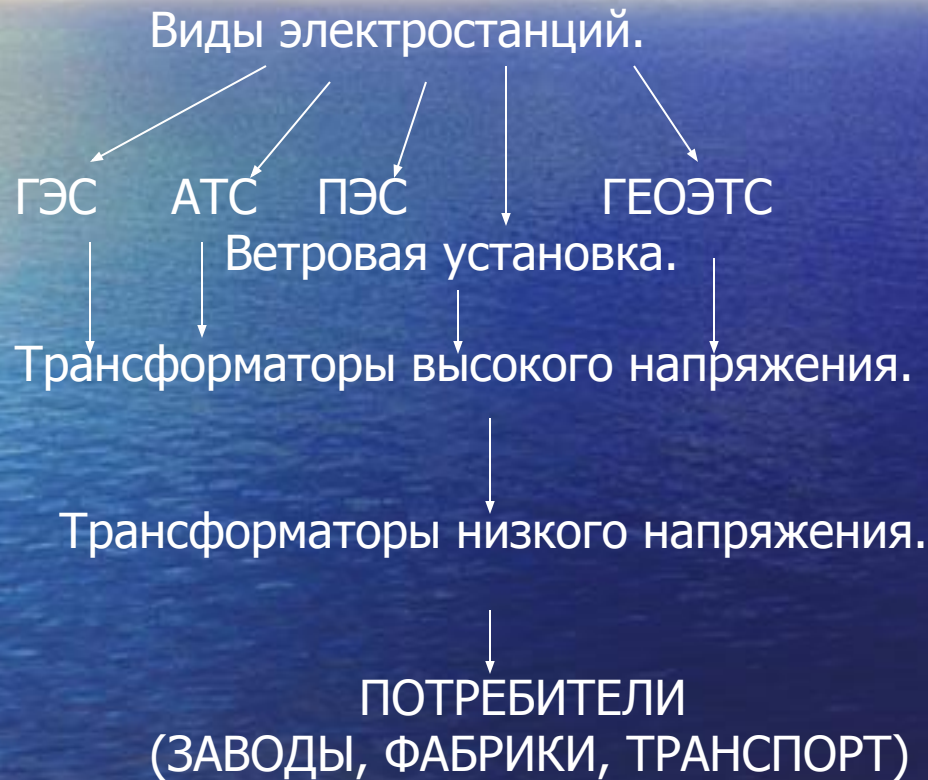
Электричество в нашем доме.



Содержание.

- Схема видов электростанций.
- Виды электростанций.
- Техника безопасности с электроприборами.

СХЕМА.

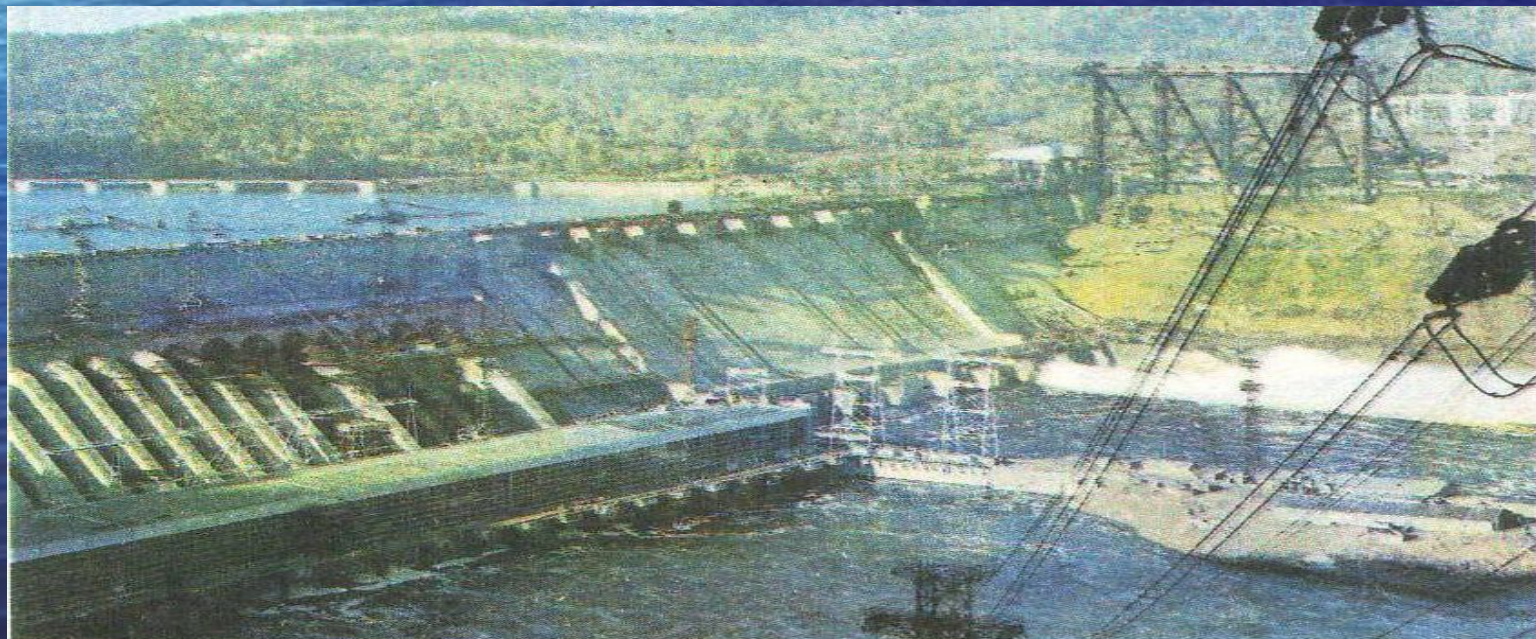


ГЭС.

Гидроэлектростанция (ГЭС) – это комплекс сложных гидротехнических сооружений и оборудования.

Важнейшее гидротехническое сооружение – *плотина*.

Гидравлическая *турбина* – главный двигатель на ГЭС.

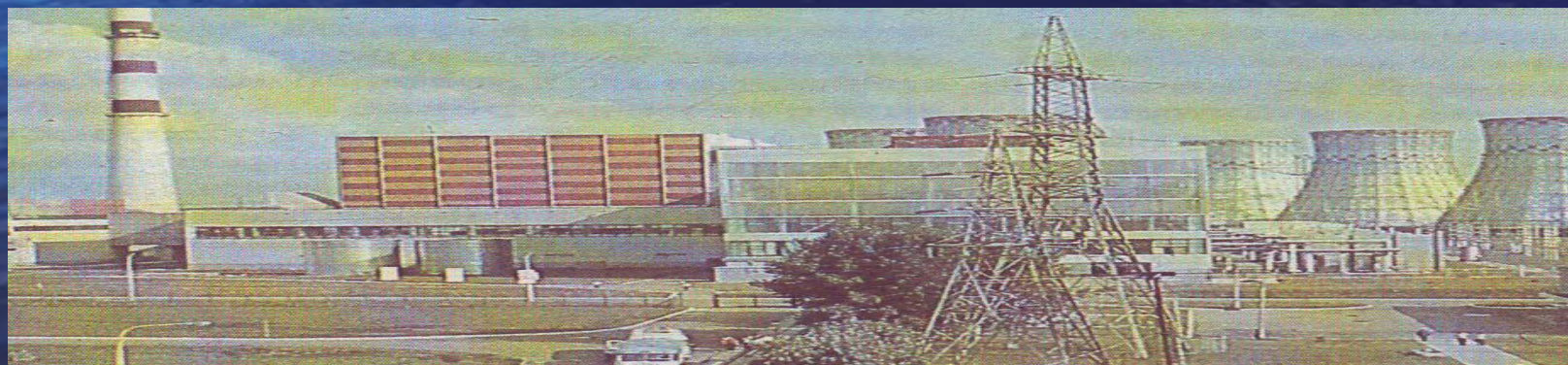


АЭС.

Первая в мире атомная электростанция (АЭС), построенная в городе Обнинске под Москвой, дала ток в июне 1954 г.

Источник тепловой энергии АЭС – *ядерный реактор*, внутри которого поддерживается управляемая ядерная реакция.

Вещества, в которых протекают цепные ядерные реакции, получили название *ядерного топлива*. Основное ядерное топливо – это уран, плутоний.



Приливная электростанция.

В 1968 г. на побережье Баренцева моря в Кислой губе сооружена первая в нашей стране опытно-промышленная ПЭС. В здании электростанции размещено 2 гидроагрегата мощностью 400 кВт.



ВЕТРОВАЯ УСТАНОВКА.

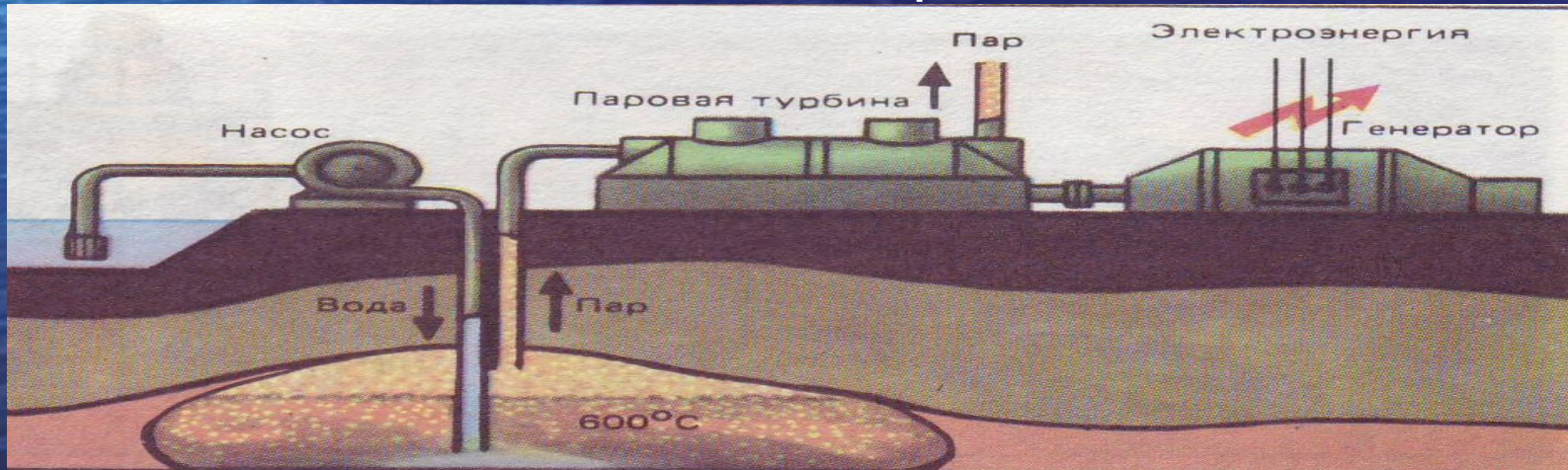
Запасы ветровой энергии, по сути дела, безграничны. Ветры несут энергию, оцениваемую в 10,8 ТВт, ровно мощности, как Красноярская ГЭС.

Чтобы колесо работало эффективно, его необходимо каждый раз разворачивать против ветра.



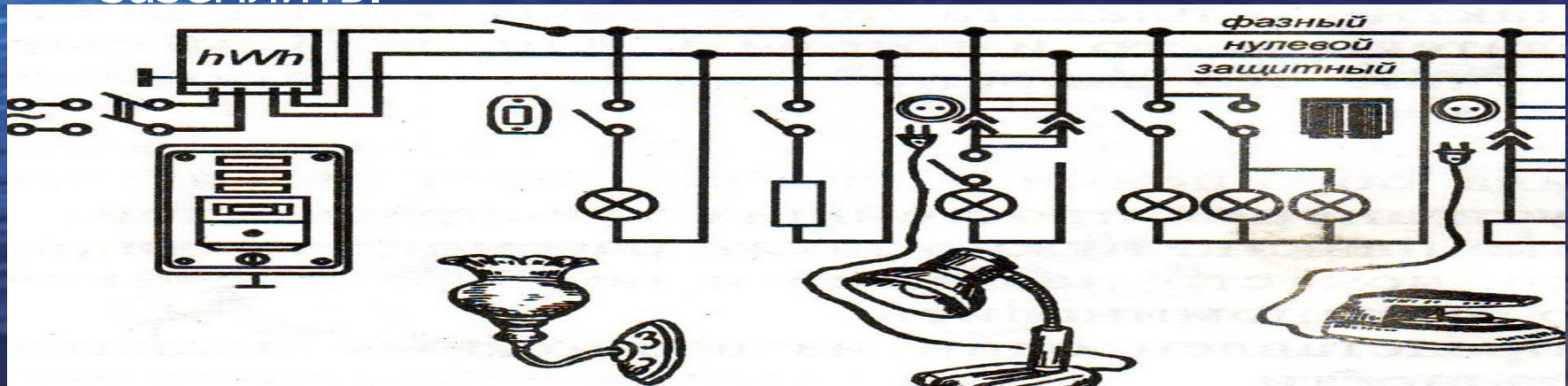
ГЕОТЕРМИЧЕСКАЯ ЭЛЕКТРОСТАНЦИЯ.

- В нашей стране найдено более 60 крупных геотермальных районов с мощными выходами на поверхность горячей и даже перегретой воды.
- Перегретая вода, пар служит для получения электрической энергии. ГЕОТЭС по сути ничем не отличается от тепловой электростанции.

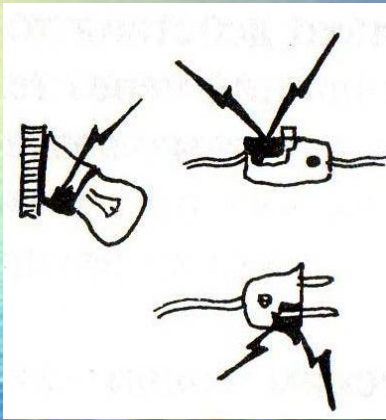


Квартирная электропроводка.

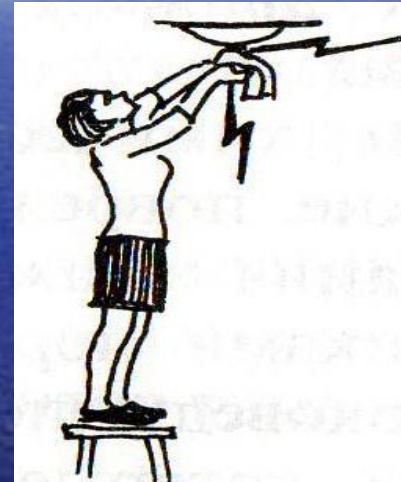
- Жизнь современного человека немыслима без использования электрической энергии.
- В квартирной электропроводке может быть третий провод – защитный. К этому проводу в основном присоединяют корпуса приборов, которые по инструкции завода-изготовителя необходимо заземлить.



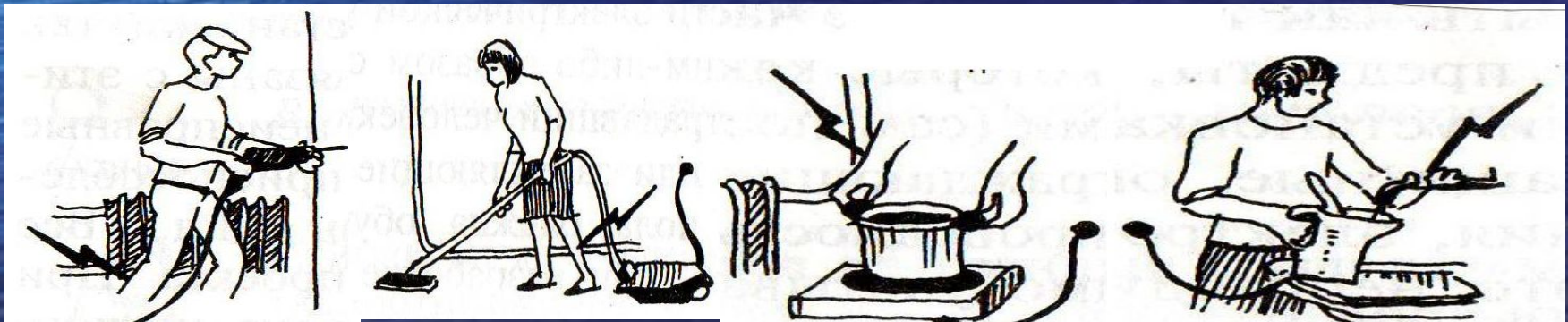
НЕЛЬЗЯ



Пользоваться
неисправной
электротехнической
арматурой и
шнуром.



Протирать
мокрой
тряпкой даже
отключенные
лампы и
светильники.



Одновременно прикасаться к электроприборам и заземленным предметам.

Будьте осторожны.



Замену ламп
производить при
отключенной
электроэнергии,
стоя на деревянном
табурете или
лестнице.



Не допускать к
электросети детей.