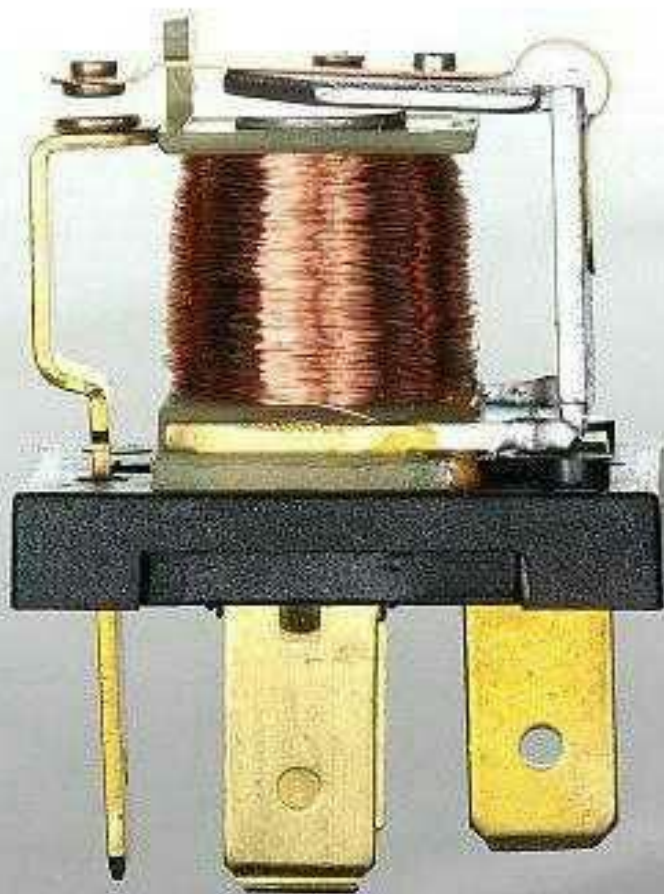
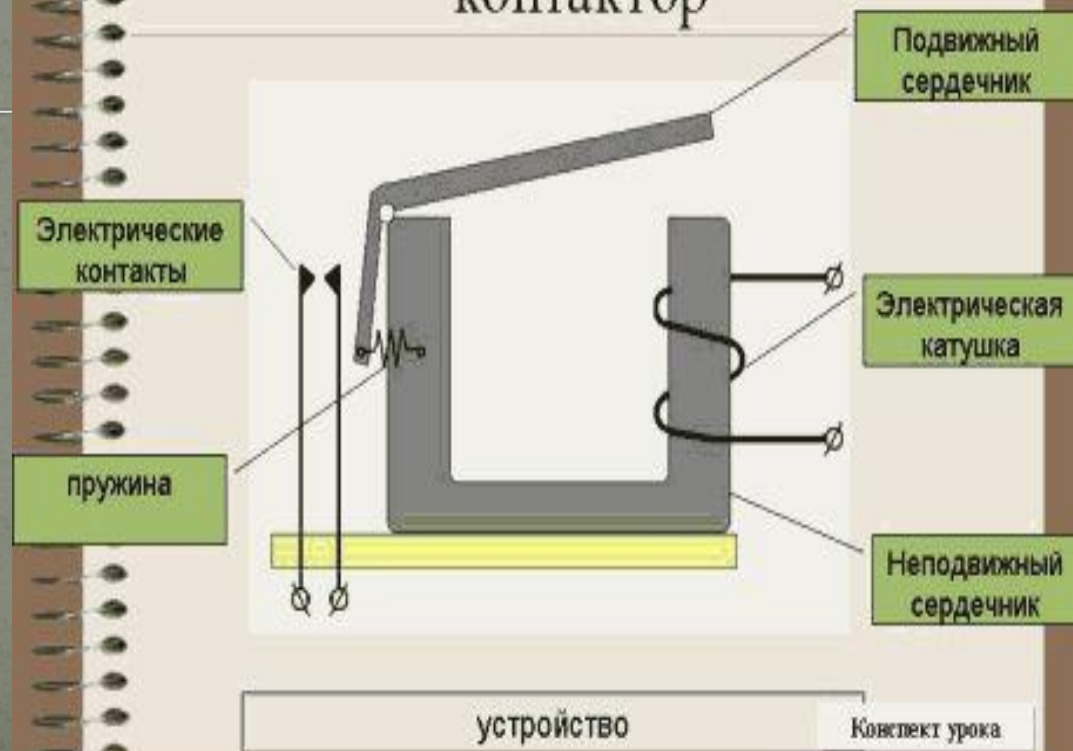


# Электромагнитті реле



## Электромагнитное реле - контактор



## Реле

- электр тогымен әрекетке келтірілетін ауыстырып қосқыш.
- көлік құралының электро жабдық жүйесіндегі электр тізбектің жағдайында секірмелі өзгерулерді іске асыруға арналған автоматты құрылғы.
- *Блоктауыш реле* - көлік қозғаушы оталғанан кейін, стартерді автоматты ешіретін реле.
- *Қосу релесі* - стартердің тарту релесінің орау тізбегін қосуға және ажыратуға арналған реле.
- *Дыбысты сигнал релесі* - мембраналардың дірілдеуін қоздыратын, дыбыс сигналының бастырмасының контактыларынан ететін. белгілі бір тоқ күшінің жиілігін кемітетін реле.
- *Кері тоқ релесі* - аккумулятор кернеуі генератор кернеуінен төмен болған кезде, генераторды аккумулятордан автоматты ажырататын құрылғы.
- *Үзілмелі жұмыс релесі* - шыны тазалағыш щеткаларын бұрайтын электр-қозғауышты бір тәртіпте қосып ажырататын реле.
- *Тартқыш реле* - иінді жетек арқылы стартердің тісті дөңгелегін іштен жанатын қозғауыштың маховигің тісті тәжімен ілінісқае енгізетін және стартердің орамын аккумулятор батареясынан берілетін желісқае қосатын реле.
- *Реттейтін реле* - аккумулятор батареясын жүктемеге қосатын және берілген шектерде керенеулерді ұстауға арналған реле.

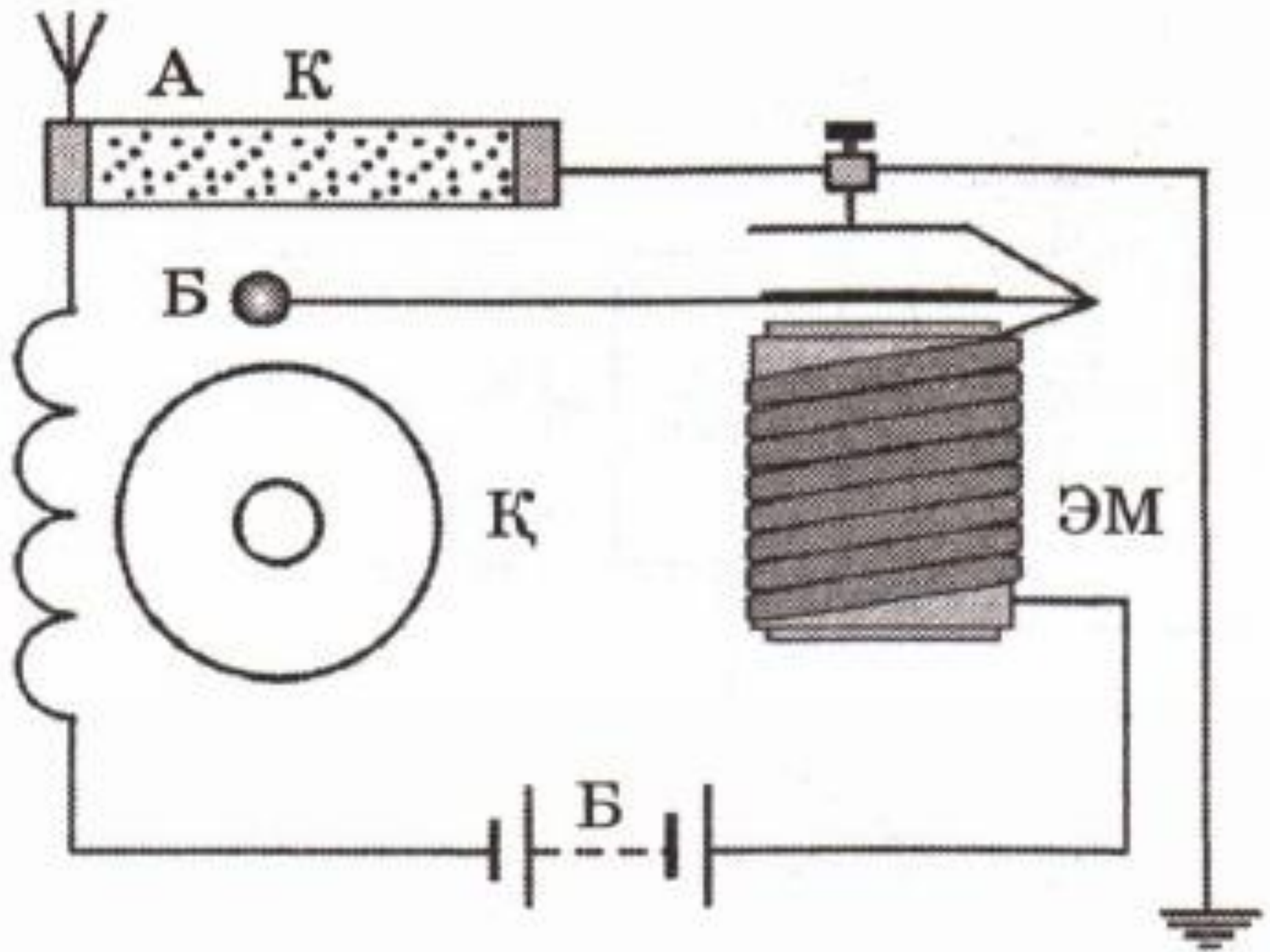
- **Электромагнитті реле** (орыс. Электромагнитное реле). Тұрақты токтағы электромагнитті реле өзінің жалғанатын түйіспелерінің кеп болуы және құрылымының қарапайым болуынан, ең көп тараған коммутация элементі болып табылады. Электромагнитті релеге герконды реле жатады.

- Электромагниттік өлшеуші релелер. Алғашқы реленің түзу әрекеті. Бұлар тікелей электрге қосылады. Торапта ажыратқыш қондырғыларының механикалық орындалуына әсер етеді, олар ток және кернеу трансформаторларын ( алғашқы түрлендіргіштер ), шапшаң ток көздерінде талап етпейді. Бұндай релелер сирек қолданылады. Шығаруды тұрақты тоқтағы электр қондырғылары құрастырады (ауыр қосалқы станцияның). Өзгергіш ток қондырғыларында, бұндай релелерді ағытқыштар деп атайды, олар АВМ-10 автоматының бөлігі болып келеді, 1 кВ дейінгі қондырғыларда қолданылады.

- Тоқ релесі (КА) РТ- 40 якордің көлденең қозғалысымен П - бейнелі жүйені қолданады. Қайтару коэффициенті шамамен 0,8, ал тұтынылушы қуат 0,2-8 ВА. Ампер шкаласы тізбектегі жалғанған реле орамына ампер шкалалары паралель қосылғанда іске қосылып екі есе өседі.
- Кернеу релесі (KV) РН -50 түзеткіш РТ-40 конструкциясына ұқсайды. Реле орамасы екі жарты периодты түзеткіш арқылы қосылады. РТ-40 айырмашылығы олар дірілді механикалық сөндіргішінің болмауы, тұтынылушы қуат көбірек 5 ВА.
- Тоқтың дифференциалды релесі. Реленің негізгі элементтері тоқ трансформаторы (НТТ), екінші орамаға тоқ релесі арқылы қосылады. Тежеу орамаларысыз РНТ релесі тоқ трансформаторларын қолданылады, ал ДЗТ релесі тежеу орамалармен РНТ релесінде жұмысшы орама басқа қосымша орамалары орналасқан, ал ДЗТта тежеу орамаларды болады.

- Уақыт релесі (КТ). Әдетте тартылушы якорьмен электромагниттік жүйеде қолданады. Шыдам уақыттары сағаттық механизммен жасалады. ЭВ-120-133 реленің түрі 24,48,110,220 В кернеуде босатылады. Ең аз уақыттардың шыдамымен 0,1 сек минималды және максималды 20 сек. Өзгергіш ток релесі сенімді, уақыттарының тұтынылушы қуаты 30 Вт. Ұқсас конструкциялы, тұрақты ток релесінде болады. Тұтынылушы қуаты 60 ВА. Тұтынылушы қуаттылық РВМ -12,13 маркалы тарату синхронды электр двигательдерінен айрықша көзге түсті. Қуаты 10 ВА.
- Аралық релесі (КЛ). Бұндай релені орындау үшін айналатын якорь бар электромагниттік жүйені қолдану керек. Аралық релесі төмен қайтару коэффициенті 0,1-0,4. Іске қосылу уақыты 0,01-0,06 сек. Логикалық торап үшін арналған (ажыратқыштардың сөндіруші катушкаларының қосылуы). Өнеркәсіптік реле РП -23 релесі тұрақты ток торабында үшін арналған, номинал кернеу 24,48,110,220 В, ал тұтынылушы қуаты 6 Вт аралық реле кезінде өзгергіш тоқтағы РП-341,321 маркалы қуаты 10 ВА.

- Электромагниттік реле магнитті басқарылатын герметизацияланған контактілерімен (герконды реле). Электро- механикалық реленің негізгі жетіспеушіліктері контактілерге қоршаған орта ықпалын жасауы, сонымен қатар іске қосылу уақыты салыстырмалы үлкен.
- Сілтеуіш релесі (КН). Олар РҚ іске қосылу туралы ақпарат алу үшін қызмет етеді, қайтару, не босату ақпараты. Өндірісте РУ-1 маркалы реле шығарылады, тұрақты тоқ жүйесіне арналған айналатын якоры бар.





● Назарларыңызға рахмет