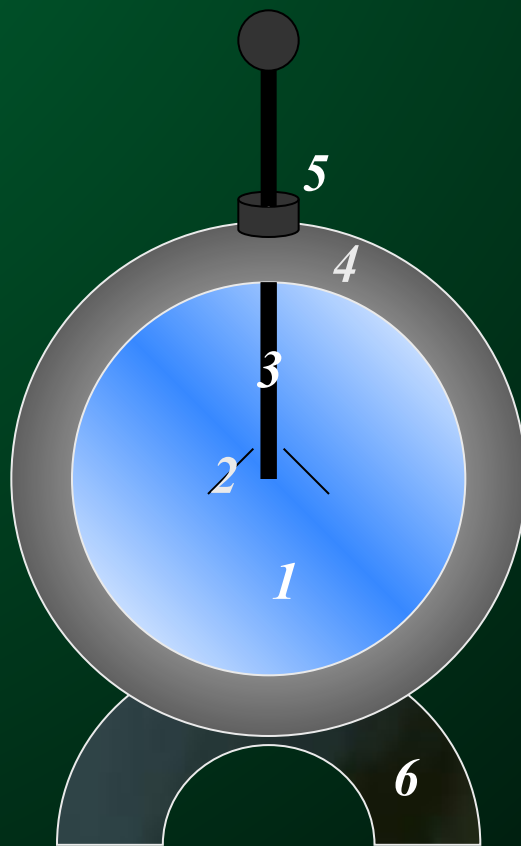
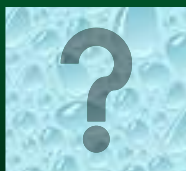


Электрометр и электроскоп

Составила: Фомичёва Оксана

Строение электроскопа



- 1 – стекло
- 2 – листочки
- 3 – металлический стержень
- 4 – металлическая оправа
- 5 – пластмассовая пробка
- 6 – подставка



□ **Электроскоп** (от греч. слов *электрон* и *скопео* – наблюдать, обнаруживать) – прибор, позволяющий определить, наэлектризовано ли тело. Заряженный электроскоп позволяет обнаружить, каким зарядом наэлектризовано то или иное тело.

Строение электрометра



- 1 - стекло
- 2 - металлический стержень
- 3 - стрелочка
- 4 - металлическая оправа
- 5 - пластмассовая пробка
- 6 - подставка

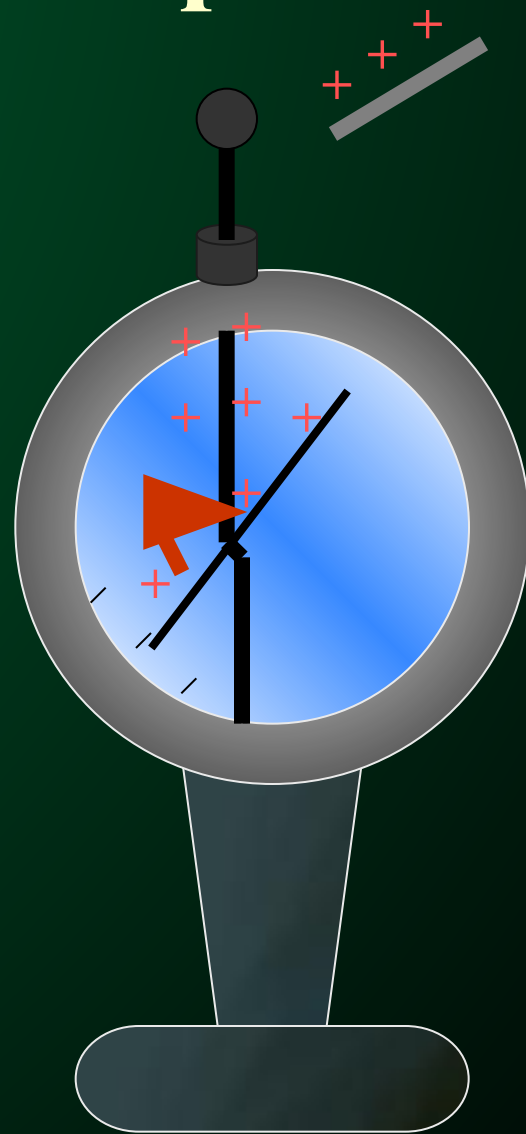
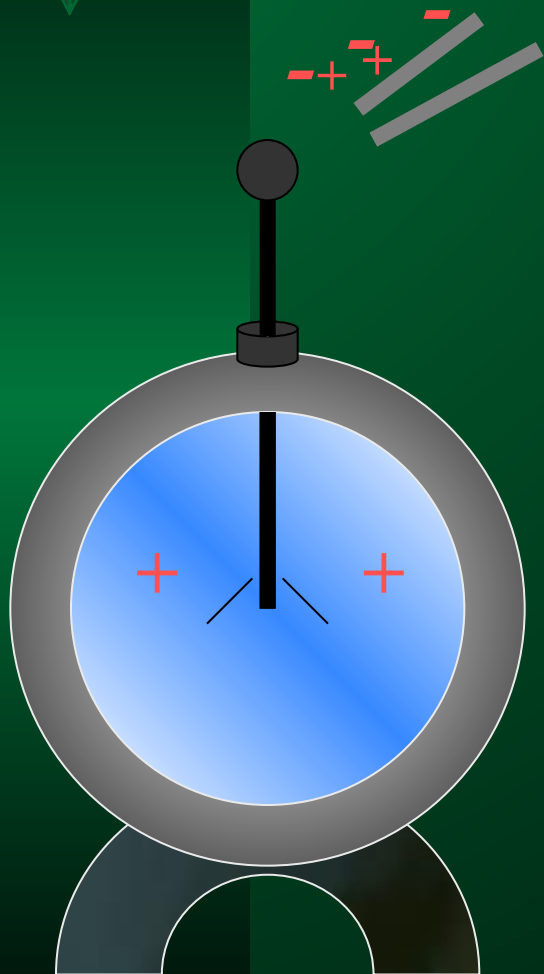




□ **Электромметр** применяется для обнаружения и измерения электрических зарядов.



Действие приборов





- Была использована литература:

- О. Ф. Кабардин «Физика. Справочные материалы»

- А. В. Пёрышкин. Физика. 8 класс. «Дрофа». 2000 г.