

# Физические явления

A balance scale is shown against a dark brown background. The left pan is lower and contains a glowing lightbulb with red rays emanating from it. The right pan is higher and is empty. The scale's beam is tilted downwards on the left side.

Работа выполнена  
Учителем СШ № 121  
Шумиловой А.Н.

# Физика-наука о природе

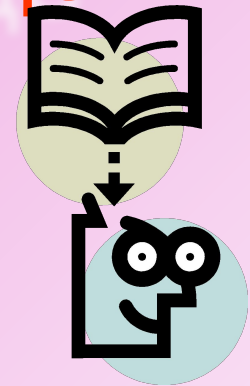
Физика изучает

Механические явления

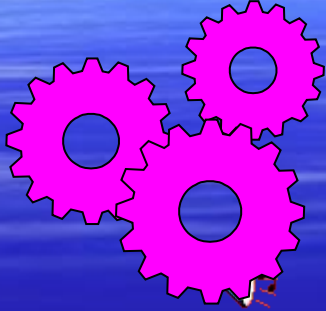
Тепловые явления

Электрические явления

Световые явления

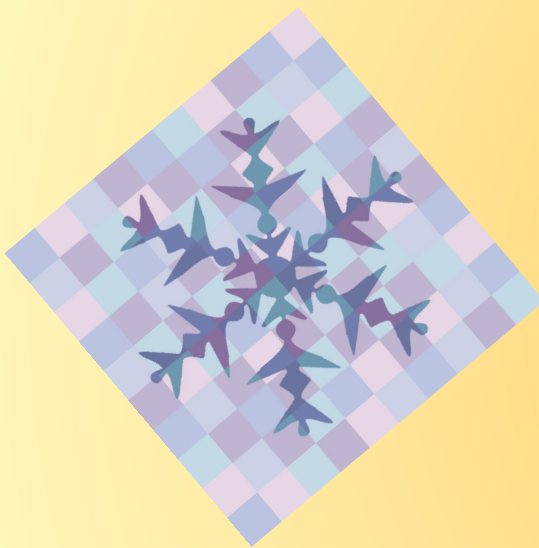


# Механические явления



**Механическое движение-это изменение положения тел в пространстве относительно других тел с течением времени**

# Тепловые явления



Нагревание

Охлаждение

Отвердевание

Испарение

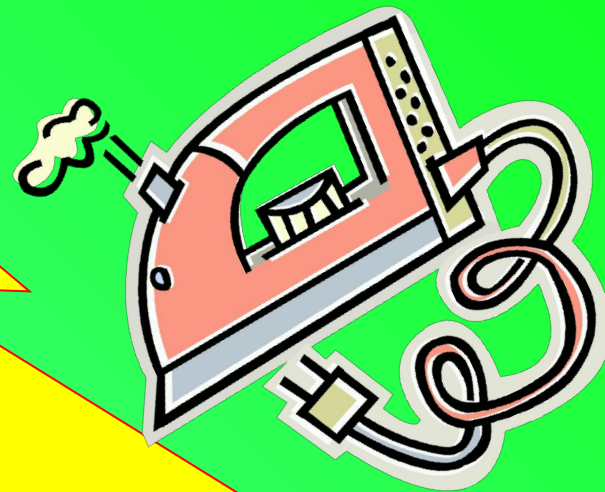
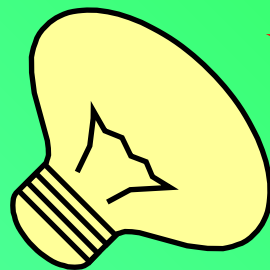
Кипение

Плавление



# ЭЗ ЭЛЕКТРИЧЕСКИЕ ЯВЛЕНИЯ

Электрический ток – это направленное движение заряженных частиц



# СВЕТОВЫЕ ЯВЛЕНИЯ

**Отражение  
света**

**Преломление  
света**

