

Составила: Афанасьева Н.П.
МОУ Уканская средняя школа

Эксперимент	10	20	30	40	50
Задачи	10	20	30	40	50
Загадки	10	20	30	40	50
Догадайся	10	20	30	40	50

Определить объем тела неправильной формы, используя мензурку.



Взвесить тело на неравновешенных весах.

Оборудование: весы, тело, разновес.

Предложить еще один способ выполнения этой работы.



Определить среднюю скорость движения игрушечного автомобиля.

Оборудование: игрушечный автомобиль, секундомер, линейка



Определить диаметр тонкой проволоки линейкой с миллиметровыми делениями.



Найдите массу одной капли воды и определите число капель в воде, заполняющей стакан.

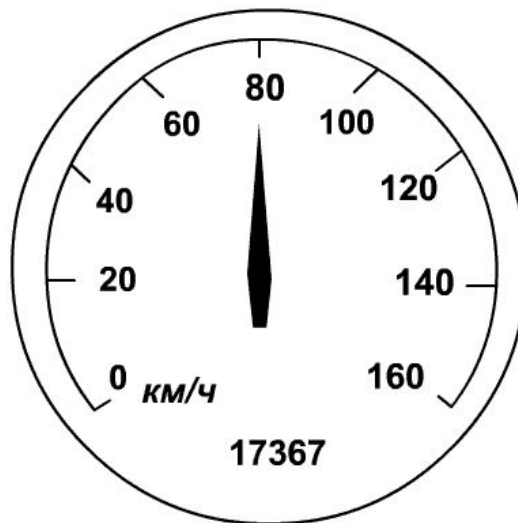
Оборудование: пипетка, весы, разновес, стакан с водой.



На участке дороги установлен знак, изображенный на рисунке. Что он означает?



На рисунке изображен спидометр автомобиля. Определите по нему скорость в км/ч и м/с. Какой путь прошел автомобиль с начала эксплуатации.



На трассе стоит указатель ограничения скорости. Нарушил ли правила движения водитель, если вел «Москвич-2140» со скоростью 15 м/с?



Требуется перевезти 56 тонн картофеля, плотность которого (в насыпанном виде) 700 кг/м^3 . Сколько нужно для этого автомобилей, если объем кузова 4 м^3 .



Легковой автомобиль, развив силу тяги 350 Н, движется равномерно со скоростью 72 км/ч в течение 2 ч. Какую работу совершил за это время двигатель автомобиля?



В огне не горит и в воде не тонет.



Виден край, а не дойдешь. Что это такое?



**Две сестры качались,
правды добивались.
А когда добились,
То остановились.**



**На рояль я не похожий,
Но педаль имею тоже,
Кто не трус и не трусиха,
Прокачу того я лихо.
У меня мотора нет.
Я зовусь ...**



**Чтобы я тебя повез,
Мне не нужен овес.
Накорми меня бензином,
На копытца дай резину.
И тогда, поднявши пыль,
Побежит ...**



**На горлышке бутылки лежит
открытка, а на ней монетка.
Щелчком выбить открытку. Что
произойдет? Почему?**



На дно колбы заполненной водой, упала стальная булавка. Как вынуть ее, не опрокидывая колбы и не опуская внутрь каких-либо предметов?



Сырое яйцо плавает в сильно подсоленной воде. Что произойдет, если добавить воды? Почему?



Стакан наполнили водой и прикрыли листком плотной бумаги и перевернули, а затем убрали руку. Почему вода из стакана не выливается?



Возьмите тарелку, налейте в нее воды и сразу слейте. На влажную поверхность положите, сильно прижимая, кусок мыла и поверните его несколько раз, затем поднимите вверх. Что вы увидели? Объясните увиденное.

