

**Составила: Афанасьева Н.П.**  
**МОУ Уканская средняя школа**

<b>Эксперимент</b>	<b>10</b>	<b>20</b>	<b>30</b>	<b>40</b>	<b>50</b>
<b>Задачи</b>	<b>10</b>	<b>20</b>	<b>30</b>	<b>40</b>	<b>50</b>
<b>Загадки</b>	<b>10</b>	<b>20</b>	<b>30</b>	<b>40</b>	<b>50</b>
<b>Догадайся</b>	<b>10</b>	<b>20</b>	<b>30</b>	<b>40</b>	<b>50</b>

**Определить объем тела неправильной формы, используя мензурку.**



**Взвесить тело на неравновешенных весах.**

**Оборудование: весы, тело, разновес.**

**Предложить еще один способ выполнения этой работы.**



**Определить среднюю скорость движения игрушечного автомобиля.**

**Оборудование: игрушечный автомобиль, секундомер, линейка**



**Определить диаметр тонкой проволоки линейкой с миллиметровыми делениями.**

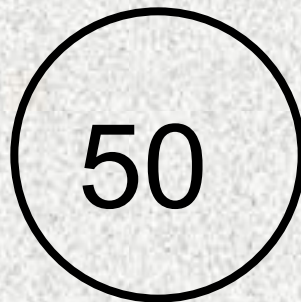


**Найдите массу одной капли воды и определите число капель в воде, заполняющей стакан.**

**Оборудование: пипетка, весы, разновес, стакан с водой.**

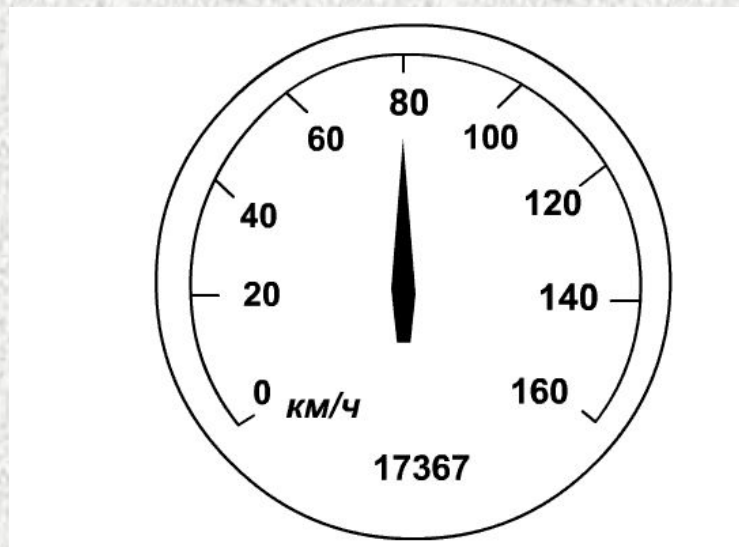


**На участке дороги установлен знак, изображенный на рисунке. Что он означает?**

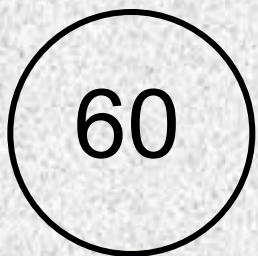




**На рисунке изображен спидометр автомобиля. Определите по нему скорость в км/ч и м/с. Какой путь прошел автомобиль с начала эксплуатации.**



**На трассе стоит указатель ограничения скорости. Нарушил ли правила движения водитель, если вел «Москвич-2140» со скоростью 15 м/с?**



**Требуется перевезти 56 тонн картофеля, плотность которого ( в насыпанном виде)  $700 \text{ кг/м}^3$ . Сколько нужно для этого автомобилей, если объем кузова  $4 \text{ м}^3$ .**



**Легковой автомобиль, развив силу тяги 350 Н, движется равномерно со скоростью 72 км/ч в течение 2 ч. Какую работу совершил за это время двигатель автомобиля?**



**В огне не горит и в воде не тонет.**



**Виден край, а не дойдешь. Что это такое?**



**Две сестры качались,  
правды добивались.  
А когда добились,  
То остановились.**



**На рояль я не похожий,  
Но педаль имею тоже,  
Кто не трус и не трусиха,  
Прокачу того я лихо.  
У меня мотора нет.  
Я зовусь ...**





**Чтобы я тебя повез,  
Мне не нужен овес.  
Накорми меня бензином,  
На копытца дай резину.  
И тогда, поднявши пыль,  
Побежит ...**



**На горлышке бутылки лежит открытка, а на ней монетка. Щелчком выбить открытку. Что произойдет? Почему?**



**На дно колбы заполненной водой, упала стальная булавка. Как вынуть ее, не опрокидывая колбы и не опуская внутрь каких-либо предметов?**



**Сырое яйцо плавает в сильно подсолённой воде. Что произойдет, если добавить воды? Почему?**



**Стакан наполнили водой и прикрыли  
листочком плотной бумаги и  
перевернули, а затем убрали руку.  
Почему вода из стакана не  
выливается?**



**Возьмите тарелку, налейте в нее воды и сразу слейте. На влажную поверхность положите, сильно прижимая, кусок мыла и поверните его несколько раз, затем поднимите вверх. Что вы увидели? Объясните увиденное.**

