

Графики вокруг нас



График (*от греческого graphikos*)

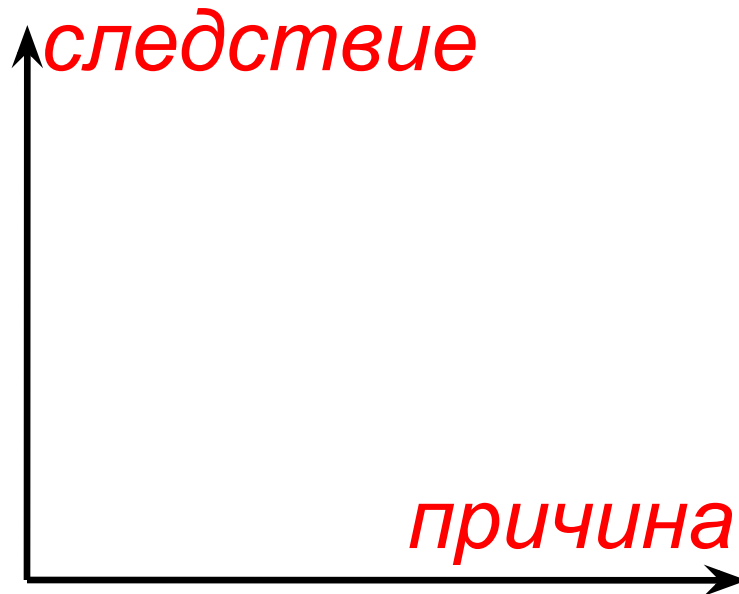
– **ЛИНИЯ** дающая наглядное представление о характере зависимости какой либо величины от другой (т.е. функции)

Что позволяют наглядно показать графики?

- ✓ динамику изменения величины: *возрастание, убывание, постоянство*;
- ✓ скорость изменения величины;
- ✓ отрицательное и положительное значение величины;
- ✓ периодичность процесса;
- ✓ сравнить две и более функции по общим параметрам;
- ✓ график как инструмент быстрого нахождения неизвестной величины через площадь под графиком
(A, S_x, l, q)

Правила построения графиков функциональных зависимостей

1. По горизонтальной оси откладывается величина являющаяся причиной, по вертикальной - следствием.



Характер графиков.

1. Качественные графики – служат для демонстрации характера зависимости двух величин, являются, как правило, демонстрацией законов физики (*вольтамперная характеристика, графики газовых законов и др.*).

В таких графиках на осях не указывается масштаб, могут не указываться единицы измерения, достаточно только названия осей.

Характер графиков.

2. Количественные графики – имеют два назначения:
- а) для получения количественных значений величины, например данные для решения задачи;
 - б) построение графика по значениям величин, например в лабораторных работах, с последующим выводом качественной зависимости.

Средства передачи информации окружающим

- голос
- рисунок
- график
- формула
- жест

наглядность зрительного образа
графиков
успешно используется рекламой



Файл

Помощь

Заполните даты

Прогноз на дату:

23 августа 2008 г.



Дата рождения мужчины:

23 декабря 1982 г.



Козерог



Земля



25 лет



9380 дней



4 сентября 2008 г.



28 августа 2008 г.

Дата рождения женщины:

29 сентября 1983 г.



Весы



Воздух



24 года



9100 дней



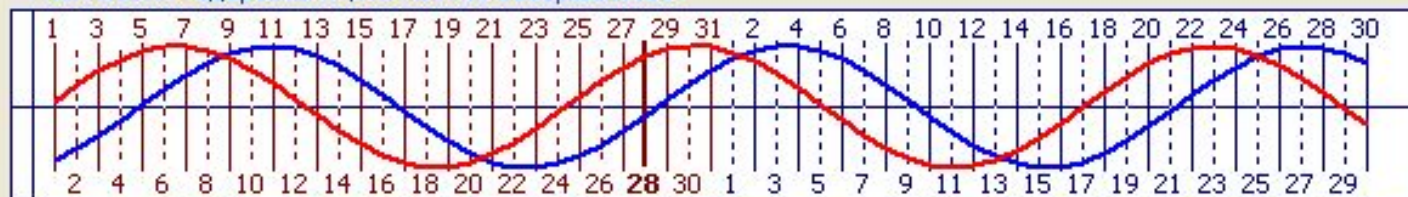
28 августа 2008 г.



9 сентября 2008 г.

Графики биоритмов для августа и сентября

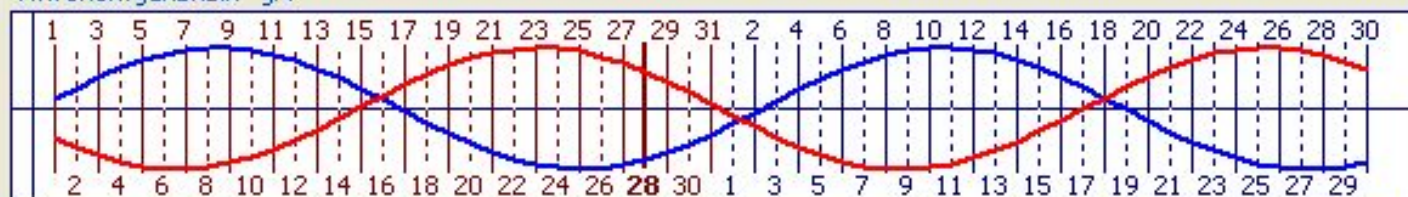
Физический - здоровье и физическое совершенство



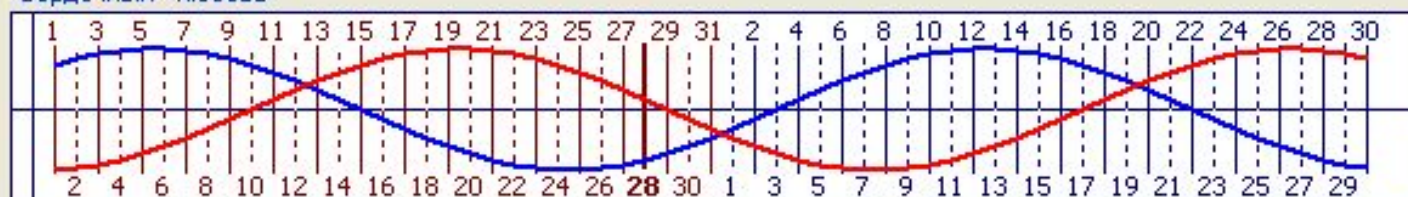
Эмоциональный - красота



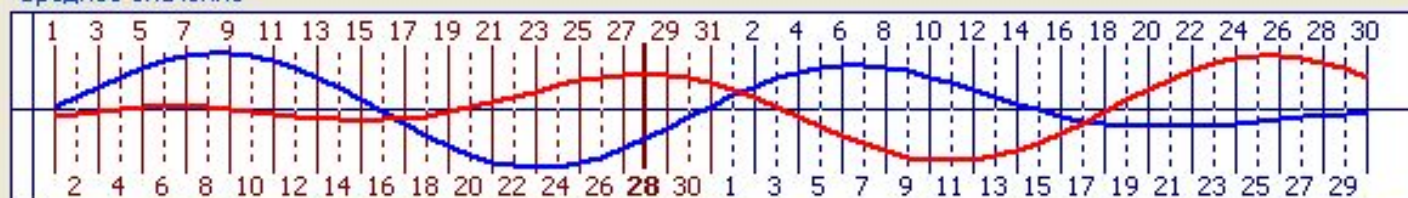
Интеллектуальный - ум

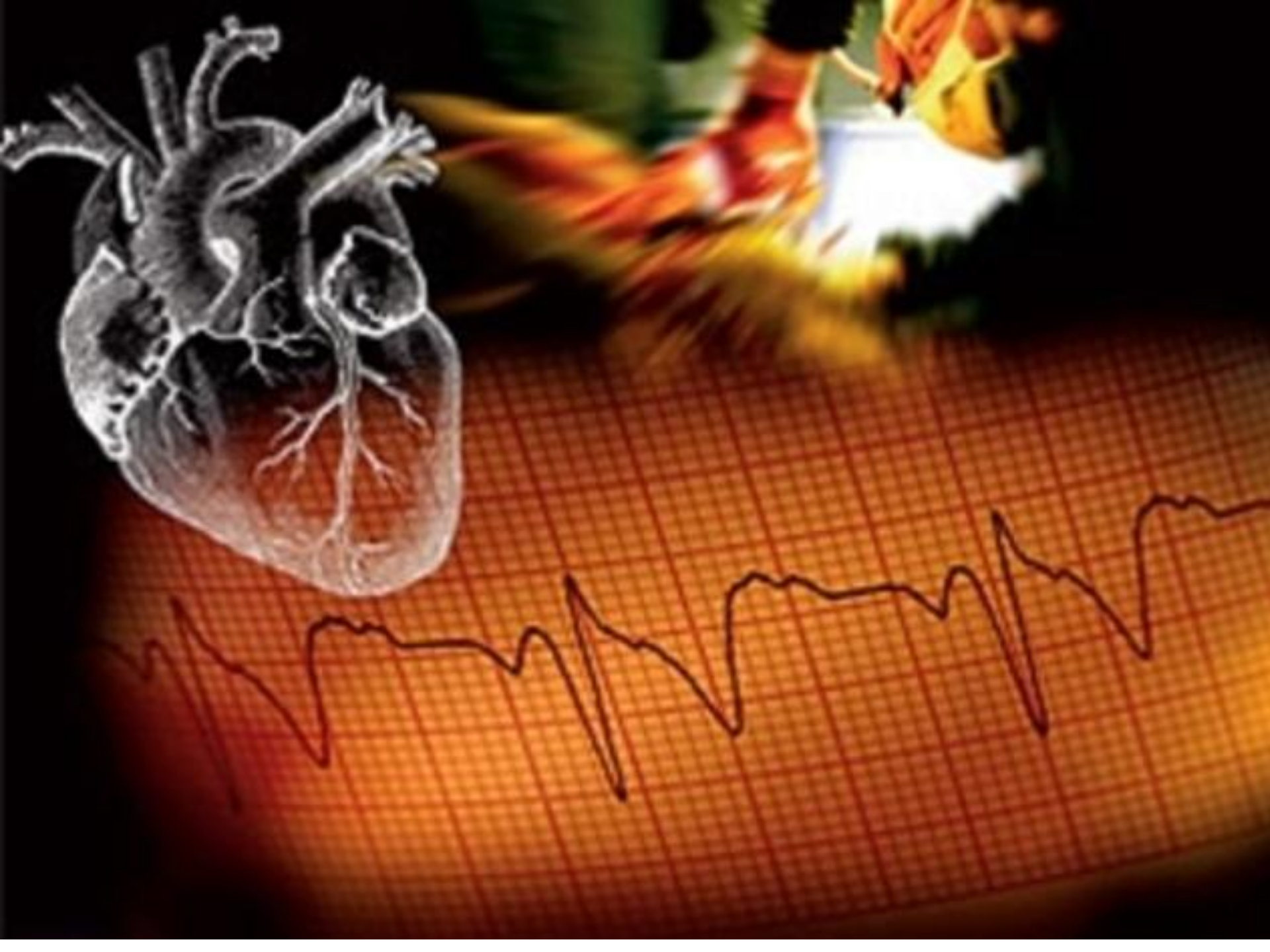


Сердечный - любовь



Среднее значение





Графики событий в истории

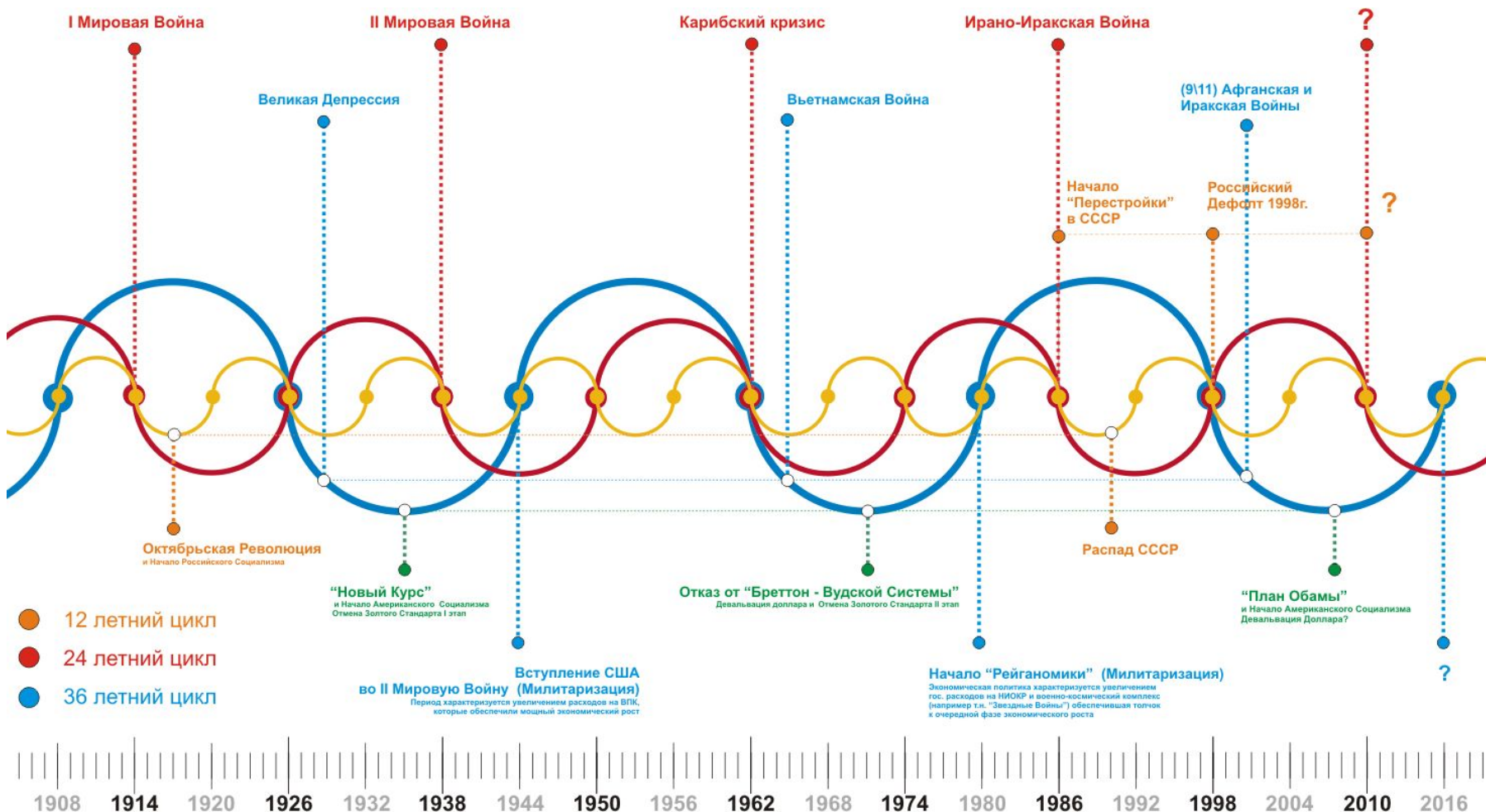


График изменения стоимости нефти на мировом рынке в зависимости от исторических событий

IPE Brent Crude Oil Closing Price (begin July 1988)



График стоимости 1 кв. метра квартир в Москве

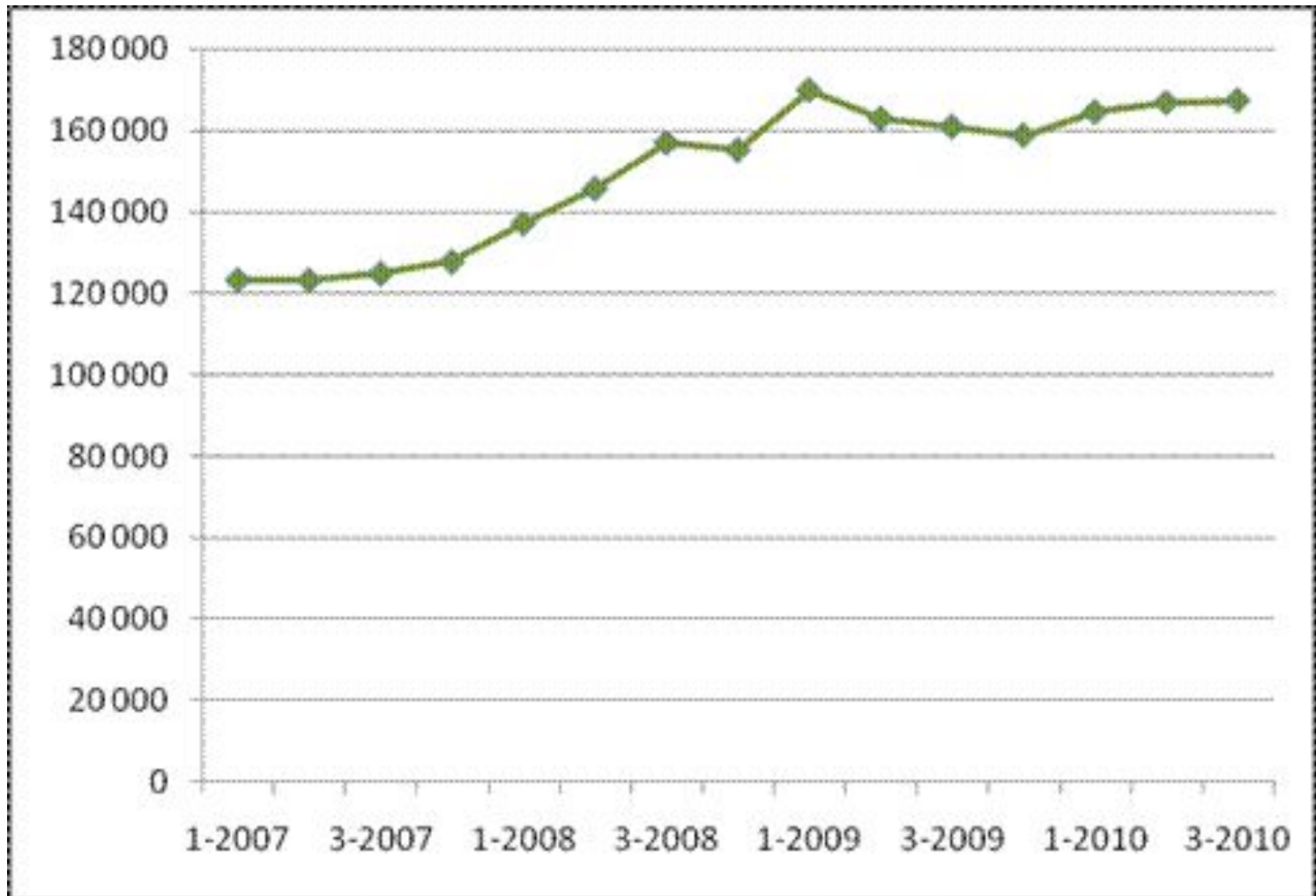
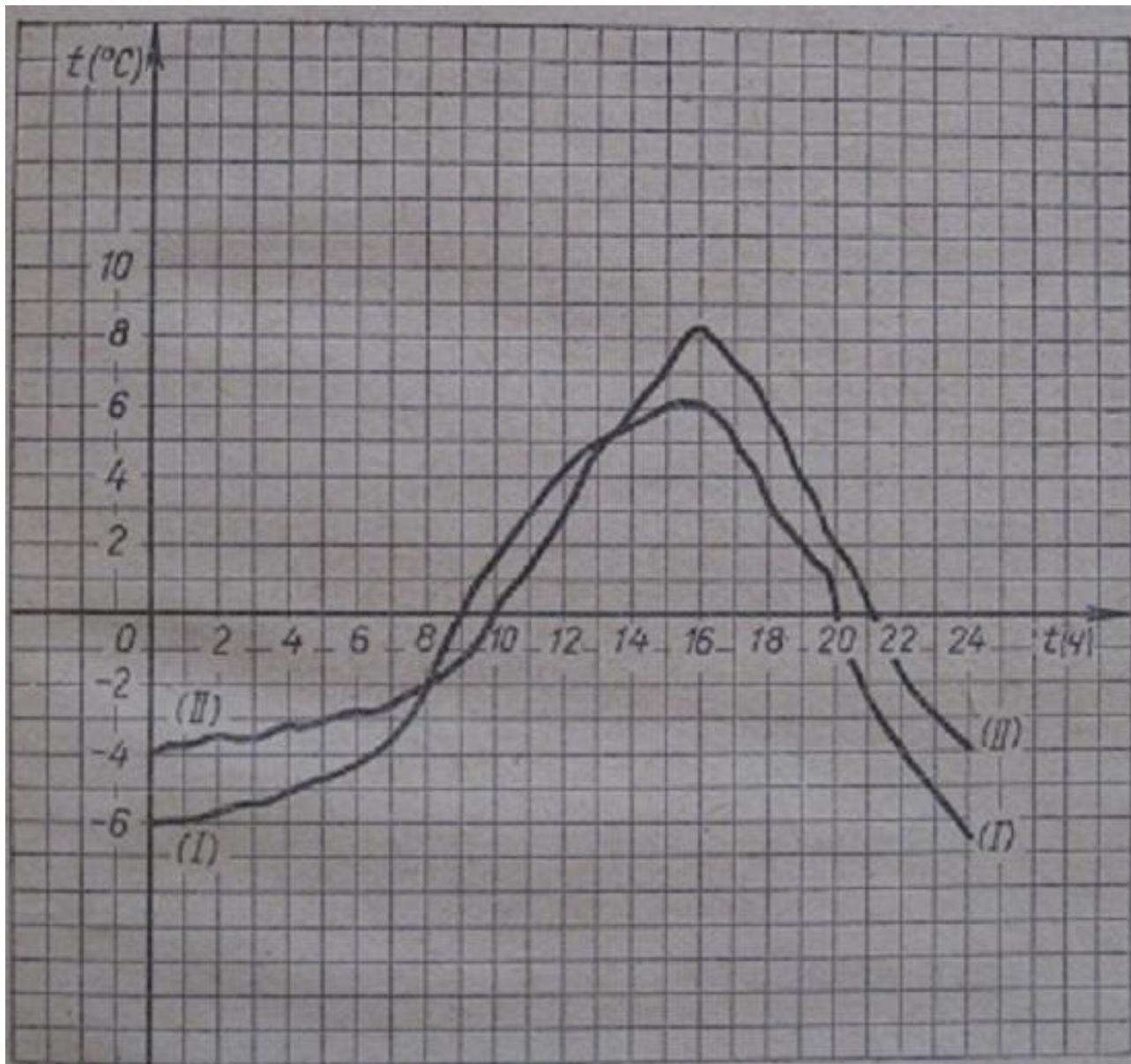
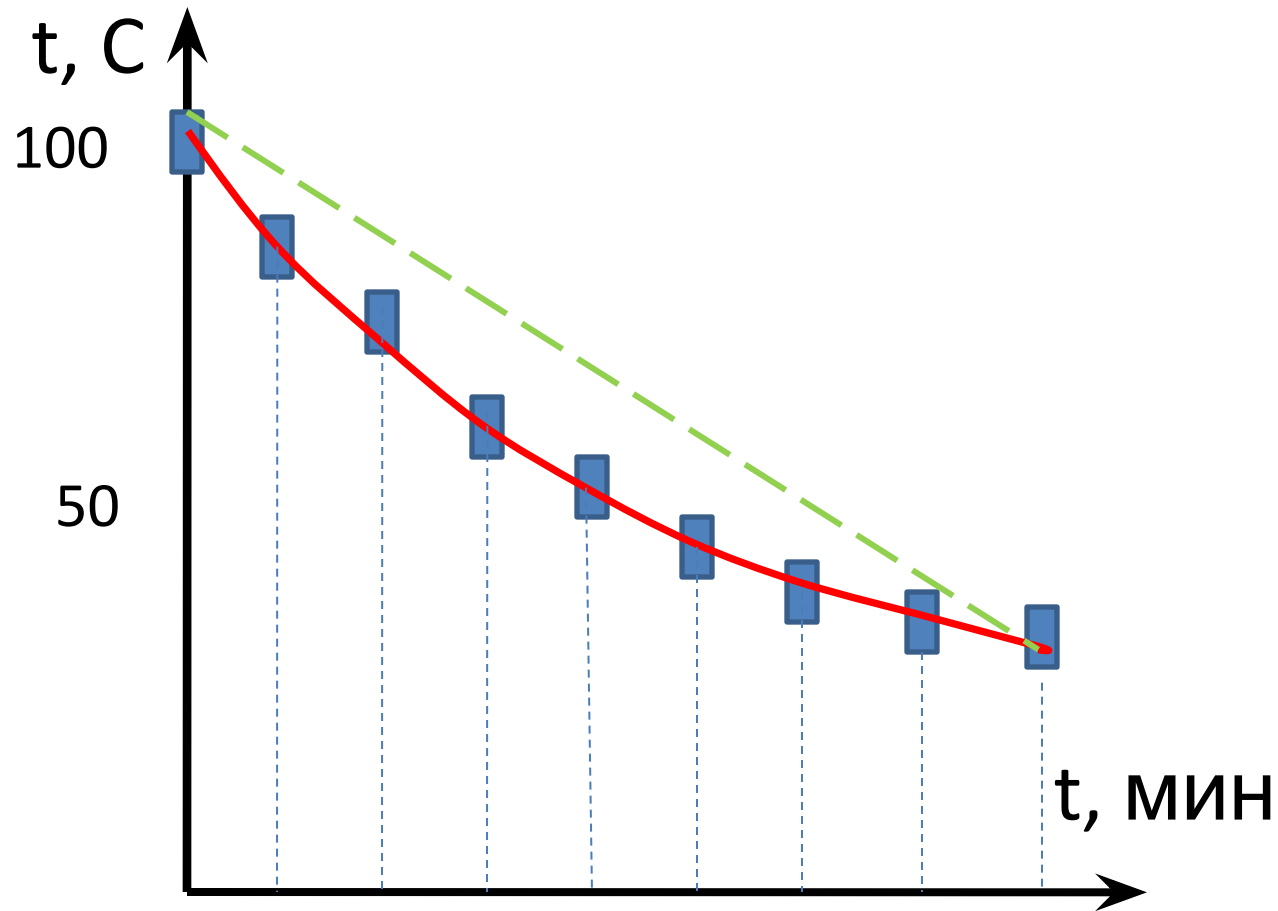


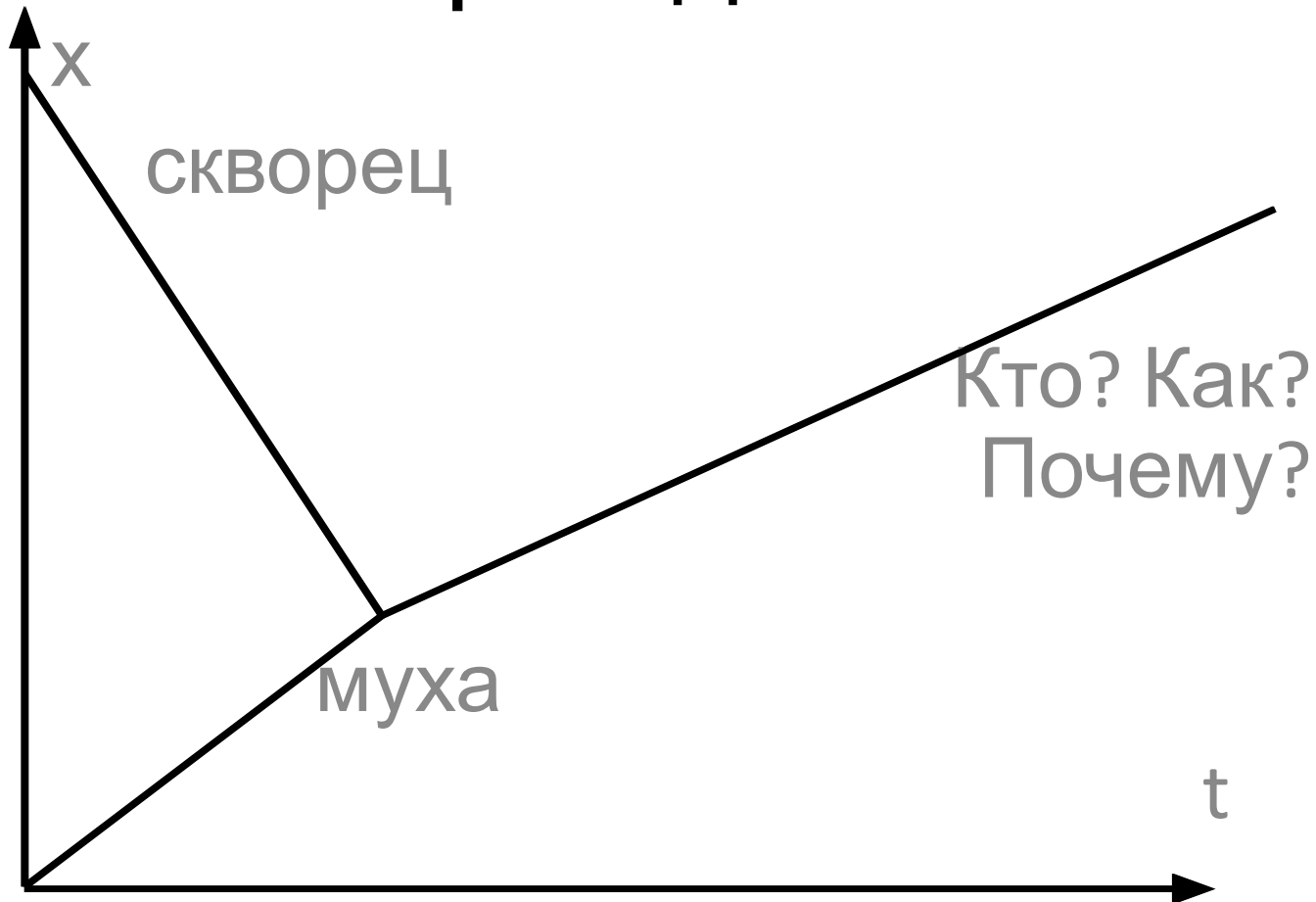
График суточного изменения температуры



Остывание горячей воды.



Задача: муха и скворец-трагедия!



Чем дальше в лес, тем больше
дров.

