


ФИЗИКА

СТАНДАРТОВЫЕ ВОПРОСЫ
7
КЛАСС



Данный урок
проводится по типу
телевизионной
передачи...

СВОЯ

Игра



I

ТУР

Строение вещества. Механическое движение.

Строение вещества	<u>100</u>	<u>200</u>	<u>300</u>	<u>400</u>	<u>500</u>
Цена деления приборов	<u>100</u>	<u>200</u>	<u>300</u>	<u>400</u>	<u>500</u>
Движение молекул	<u>100</u>	<u>200</u>	<u>300</u>	<u>400</u>	<u>500</u>
Загадки	<u>100</u>	<u>200</u>	<u>300</u>	<u>400</u>	<u>500</u>

ВЫХОД

Строение вещества

100

Что такое молекула?

ОТВЕТ

Мельчайшая частица вещества.

[назад](#)

[ВЫХОД](#)

Строение вещества 200

Каков предел деления
вещества?

ОТВЕТ

1 молекула.

НАЗАД

ВЫХОД

Строение вещества

300

Одинаковы ли объемы и состав молекул холодной и горячей воды?

ОТВЕТ

ДА.

НАЗАД

ВЫХОД

Строение вещества

400

С помощью какого прибора
можно увидеть молекулу?

ОТВЕТ

Например, с помощью
электронного микроскопа

[НАЗАД](#)

[ВЫХОД](#)

Строение вещества

500

До каких пор будет
растекаться капля масла,
помещённая на поверхность
воды в широком сосуде?

ОТВЕТ

До слоя толщиной в одну
молекулу.

[НАЗАД](#)

[ВЫХОД](#)

Цена деления приборов 100

Что такое цена деления?

ОТВЕТ

Значение между двумя
ближайшими штрихами.

НАЗАД

ВЫХОД

Цена деления приборов

200

Как определить цену деления?

ОТВЕТ

Найти два ближайших
штриха шкалы, возле
которых написаны значения
величины;
вычесть из большего
значения меньшее и
полученное число разделить
на число делений,
находящихся между ними.

[НАЗАД](#)

[ВЫХОД](#)

ЦЕНА ДЕЛЕНИЯ ПРИБОРОВ

300

Какова цена деления?



ОТВЕТ

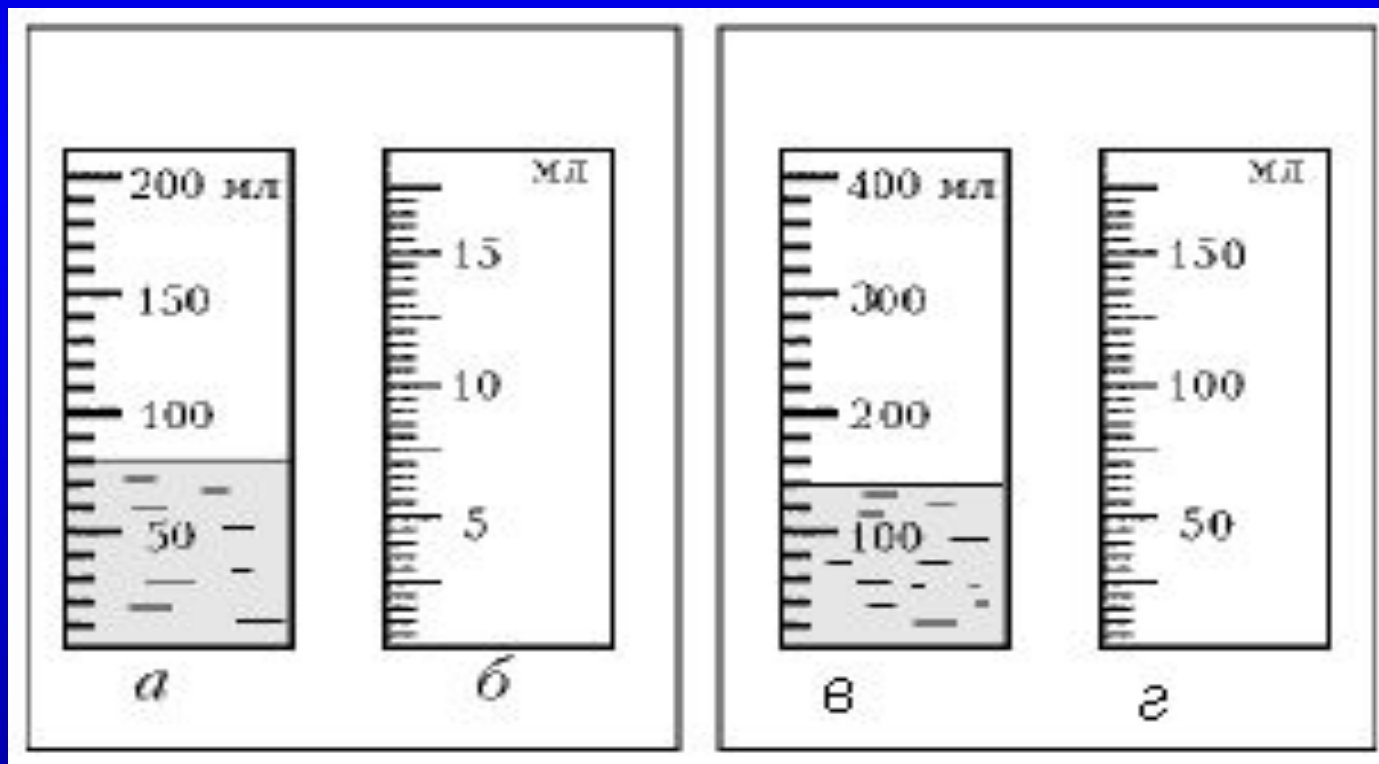
0,1А ; 0,5А

НАЗАД

ВЫХОД

ЦЕНА ДЕЛЕНИЯ ПРИБОРОВ 400

Определите цену деления.



ОТВЕТ

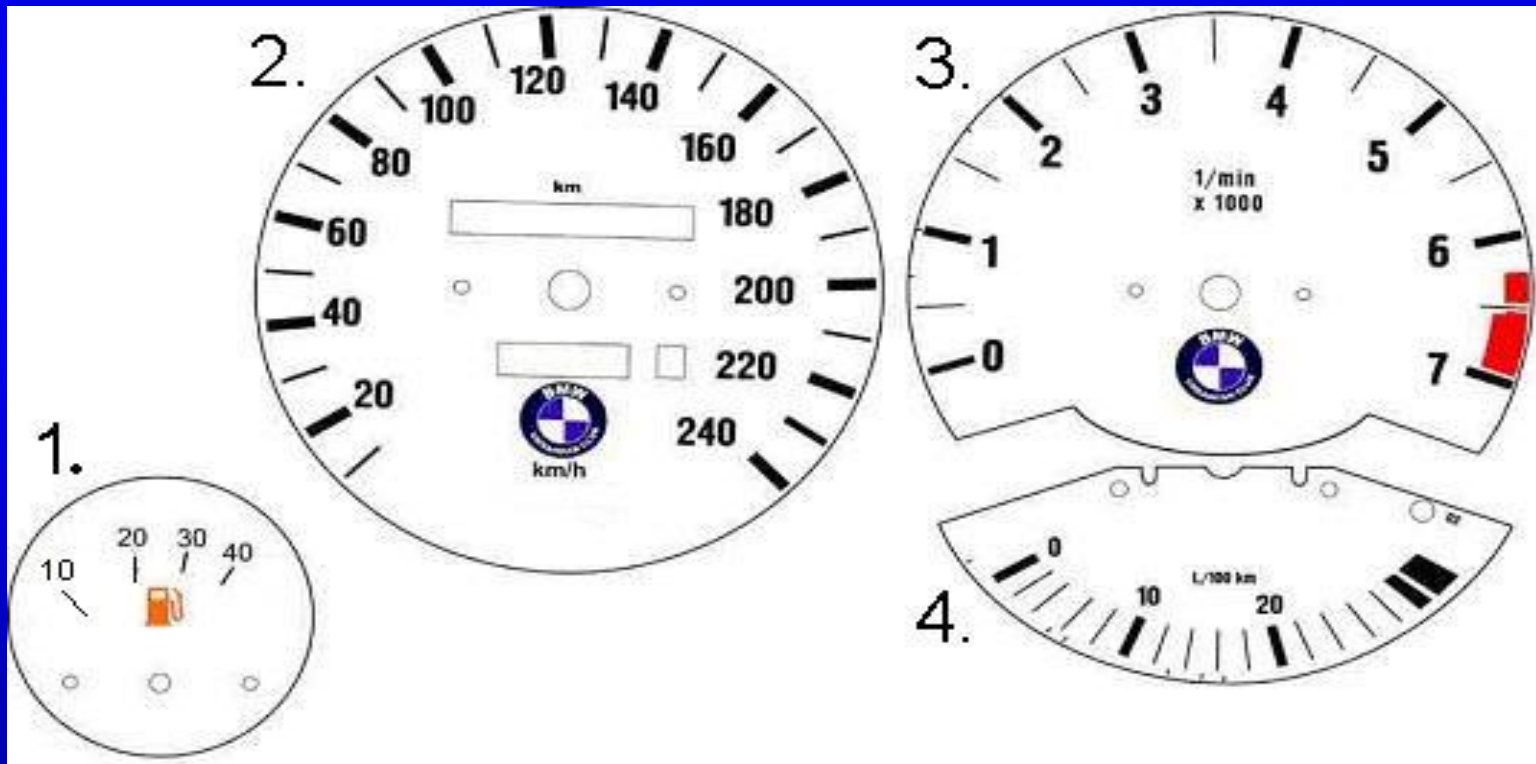
А) 10мл; б) 0,5мл; в) 20мл;
г) 5мл

[НАЗАД](#)

[ВЫХОД](#)

ЦЕНА ДЕЛЕНИЯ ПРИБОРОВ 500

Определите цену деления.



ОТВЕТ

- 1) 10 л,
- 2) 10 км/час,
- 3) 500 об/мин,
- 4) 2 л

Движение молекул

100

Что такое диффузия?

ОТВЕТ

Диффузия- это явление, при котором происходит взаимное проникновение молекул одного вещества между молекулами другого.

ИЛИ

Процесс самопроизвольного перемешивания веществ.

[НАЗАД](#)

[ВЫХОД](#)

Движение молекул

200

Почему в горячей воде соль и сахар растворяются быстрее, чем в холодной?

ОТВЕТ

Процесс диффузии
ускоряется с повышением
температуры.

[НАЗАД](#)

[ВЫХОД](#)

Движение молекул

300

Почему не рекомендуется мокрую ткань, окрашенную в тёмный цвет, оставлять на длительное время в соприкосновении с белой тканью?

ОТВЕТ

Молекулы краски, находящиеся в тёмной ткани, диффундируют в белую ткань.

[НАЗАД](#)

[ВЫХОД](#)

Движение молекул

400

Детский резиновый шар,
наполненный водородом, через
несколько часов становится слабо
надутым. Почему?

ОТВЕТ

Молекулы водорода
проникают через промежутки
между частицами резины.

[НАЗАД](#)

[ВЫХОД](#)

Движение молекул

500

Почему стоматологи рекомендуют чистить зубы пастой, содержащей фтор, в течение трех-пяти минут?



ОТВЕТ

За это время молекулы фтора успеют
продиффундировать между молекулами
эмали зубов.

[НАЗАД](#)

[ВЫХОД](#)

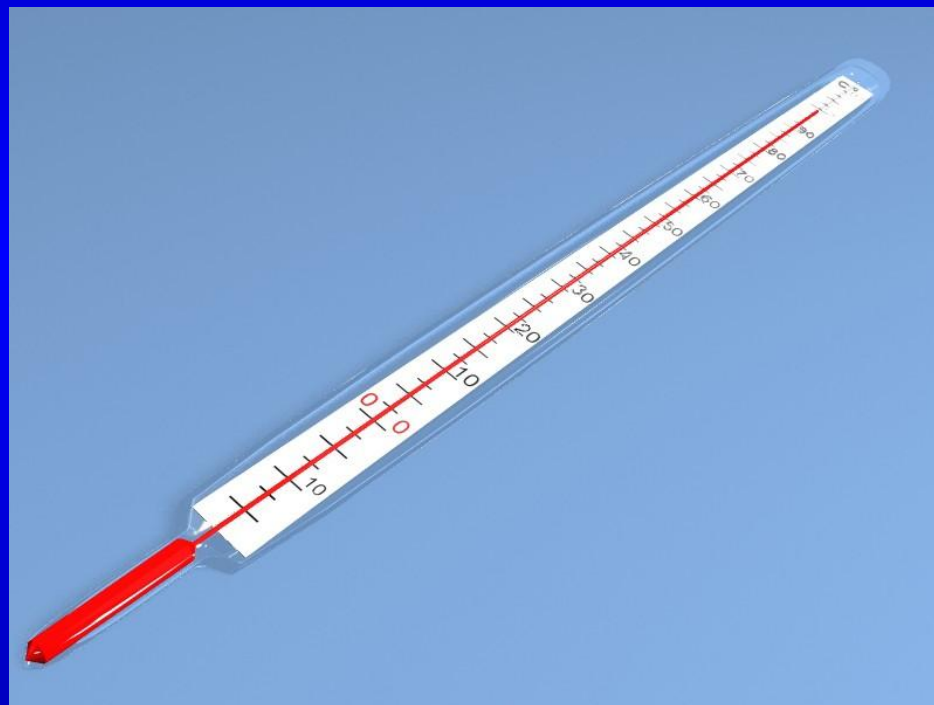
Загадки

100

Я под мышкой посижу
И что делать укажу:
Или разрешу гулять,
Или уложу в кровать.

ОТВЕТ

ГРАДУСНИК



[НАЗАД](#)

[ВЫХОД](#)

Загадки

200

На стене висит тарелка,
По тарелке ходит стрелка.

Эта стрелка наперёд

Нам погоду узнаёт

ОТВЕТ

БАРОМЕТР



[НАЗАД](#)

[ВЫХОД](#)

Загадки

300

Сначала-блеск,
За блеском-треск,
За треском-плеск.

ОТВЕТ

Молния, гром, дождь.



[НАЗАД](#)

[ВЫХОД](#)

Загадки

400

Никто его не видел,
А слышать- всякий слыхивал.
Без тела, а живёт оно,
Без языка- кричит

ОТВЕТ

ЭХО

НАЗАД

ВЫХОД

Загадки

500

Две сестры качались,

Правды добивались.

А когда добились,

То остановились.

ОТВЕТ

ВЕСЫ



[НАЗАД](#)

[ВЫХОД](#)



КОТ
В МЕШКЕ

ВОПРОС

ВОПРОС

аукцион

ВОПРОС



КОТ
В МЕШКЕ

ВОПРОС

вопрос

аукцион

вопрос

вопрос

аукцион

вопрос

The background is a deep blue with a circular pattern of white arrows pointing outwards from the center. Scattered throughout are various mathematical formulas in a light yellow or white color. The main text is centered and consists of two lines: the top line is in large, bold, white letters, and the bottom line is in smaller, bold, yellow letters.

КОТ

В МЕШКЕ

ВОПРОС

КОНЕЦ

I

ТУРА