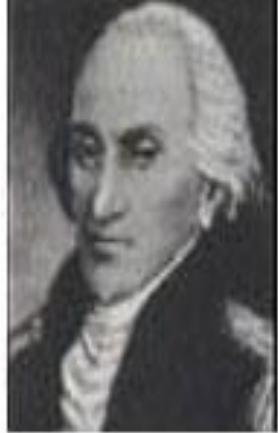
A glowing incandescent light bulb is the central focus, set against a vibrant green background. The bulb's filament is brightly lit, casting a warm yellow glow. The background features a large, faint, circular shape that resembles the bulb's outline, creating a layered effect. The overall composition is clean and modern, with a strong color contrast between the green and the yellow light.

Исследовательская работа на тему «История развития электроэнергетики в Александров-Гай»

Выполнили: Обучающийся 3 курса 32
группы
по профессии «Электромонтер»
Гатаулин Канат
Нысангалиев Нуржан
Руководитель: Искалиев Т.М.

История развития электроэнергетики.



Ш. Кулон
1736 - 1806



А. Вольта
1745 - 1827



К.Ф. Гаусс
1777 - 1855



Г. Ом
1787 - 1854



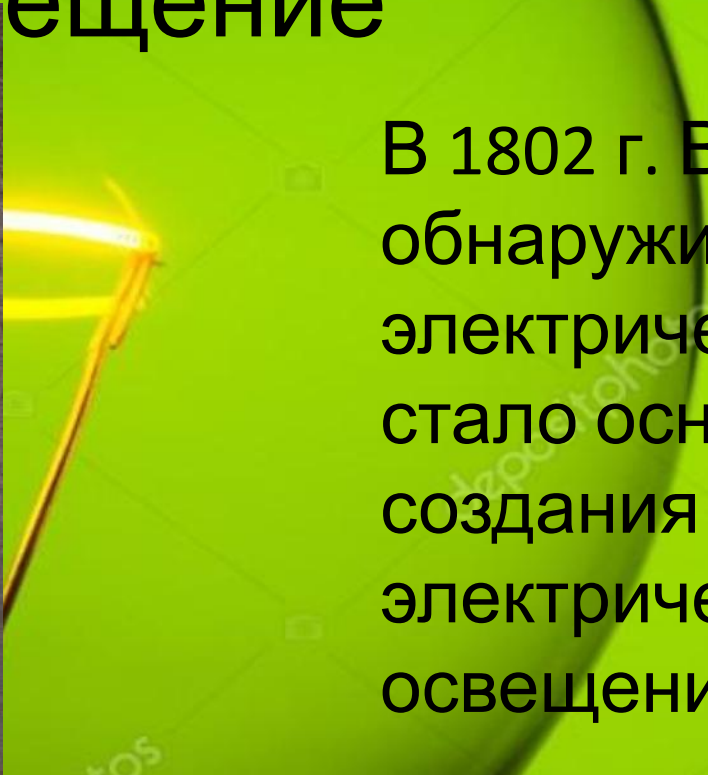
М. Фарадей
1791 - 1867



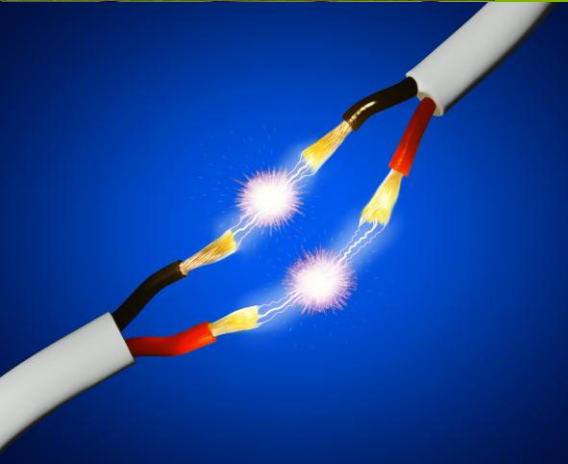
Э.Х. Ленц
1804 - 1865

Электричество (от греч. Янтарь) совокупность явлений, в которых обнаруживается существование, движение и взаимодействие заряженных частиц. Отцами основателями данной отрасли науки стали: Кулон, Вольт, Гаусс и др.

Электрическое освещение



В 1802 г. В.В Петров обнаружил явление электрической дуги- это стало основой для создания средств электрического освещения



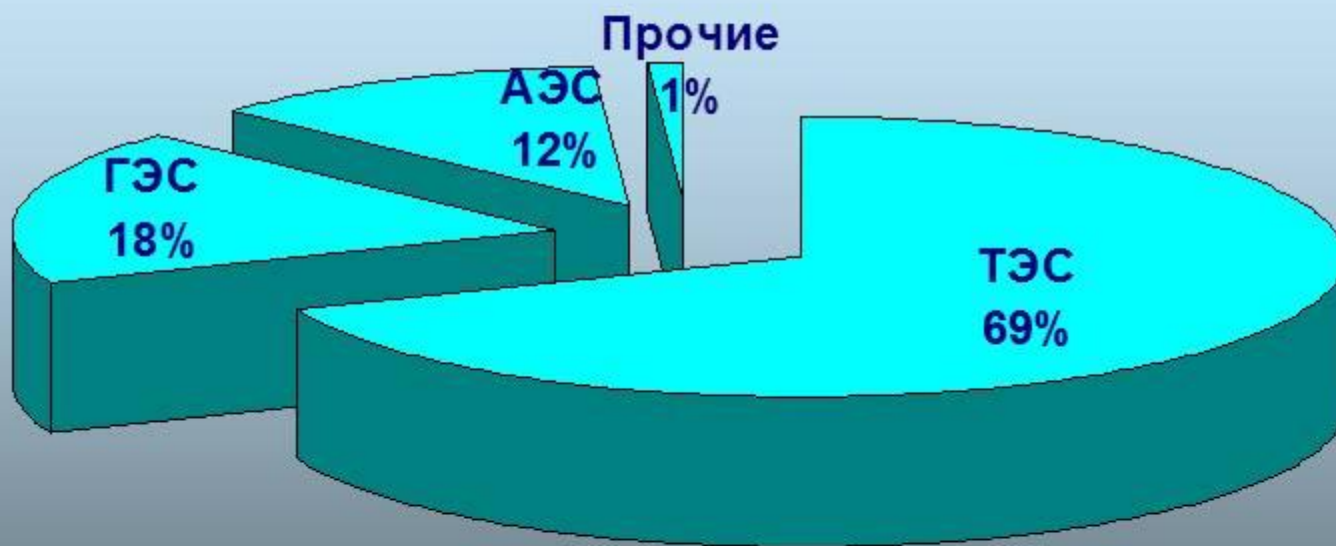
Использование электричества в конце XIX века



Первые Электростанции
появились в 70-х годах XIX
века

В 1884 году в Англии была
пущена первая
электростанция

Структура электроэнергетики России

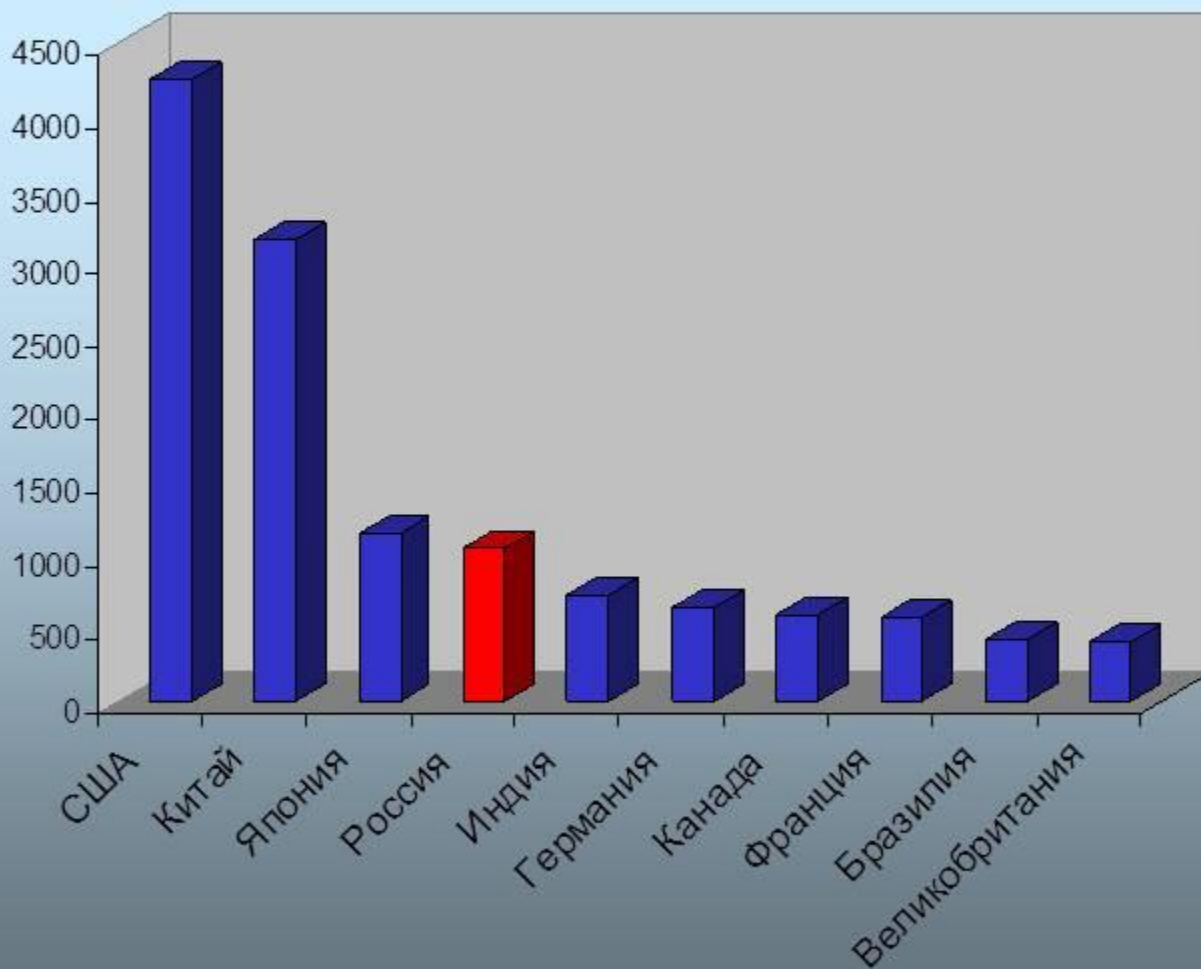


Крупнейшие электростанции



- Тепловые
- Атомные
- Гидравлические
- Приливная
- Геотермальная

Производство электроэнергии по странам мира, млрд. кВт/час (2009 г.)



Россия – 1040 млрд. квт.ч

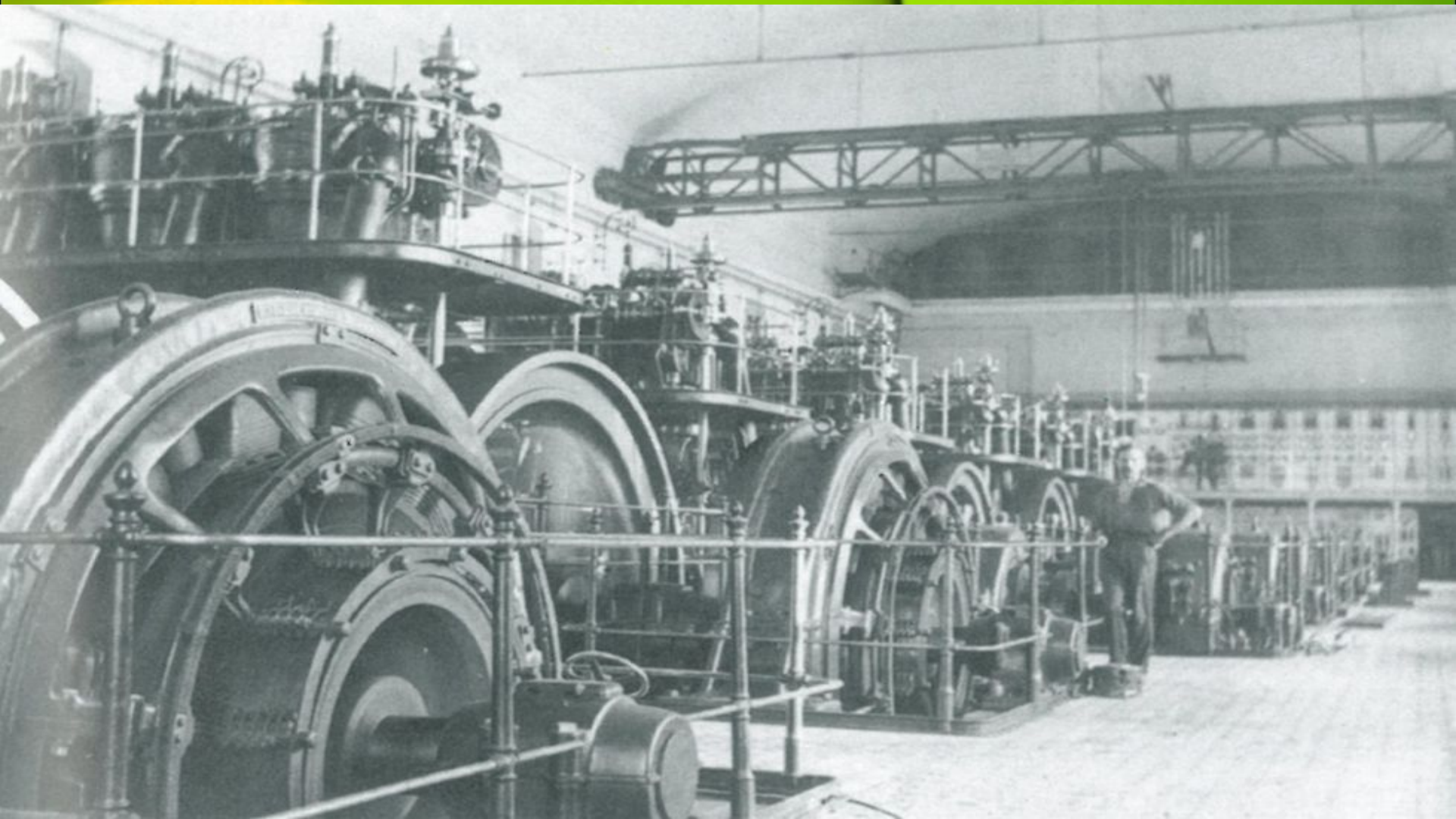
В Саратове первое электричество появилось в 1889 году, это было освещение внутреннего и внешнего интерьера гостиницы «Россия». Принято считать, что история электроэнергетики нашего города началась с появления на мельнице, принадлежавшей немецким мукомолам – братьям Шмидт, электроустановки мощностью в 15 кВт. В последующем сооруженные на некоторых предприятиях электрогенерирующие машины отличались сравнительно небольшой мощностью, достаточной только для собственной потребности предприятий. Введенной в конце описываемого века установки мощностью в 60 кВт хватило на освещение нескольких магазинов на центральной улице города.

Дальнейшие два десятилетия отличались стремительным ростом числа мелких электростанций (15 – 100 кВт), обеспечивающих работу соответствующих промышленных предприятий, однако все еще маломощных для освещения города.

Начало централизованного электроосвещения на постоянном токе улиц города и квартир горожан было положено введенной в эксплуатацию в 1908 году дизельной электростанцией мощностью в 3200 л.с. (ныне – пересечение улиц Б. Казачья и Рязань).



Машинный зал первой
дизельной
электростанции



Основные этапы развития электроэнергетики в Александрово-Гае

Когда-то наш район снабжала электричеством дизельная станция, из-за малой мощности далеко не все пользовались электроэнергией. В селах района также работали в определенные часы



С приходом, в середине 1960-х годов, в район электроэнергии из общей системы отпала необходимость в автономных дизельных станциях. Районная электростанция превратилась в организацию районные электрические сети (РЭС). С 1974 по 1984 годы РЭС руководил Г.Г. Харитонов. Сейчас в районе действуют более 200 трансформаторных подстанций 10/0,4 кВт.

Заключени



Проделанная нами работа показала, что развитие энергетической отрасли в Александрово –гае прошло поэтапно и имело огромное значение для развития экономики всей саратовской области.

Каждый этап в масштаба Александрово-гай можно считать революционным, а все эти преобразования совершали люди- наши земляки. В своей будущей работе я хотел бы рассказать о людях, который выполняли эту сложную, но очень нужную для всех.



A glowing lightbulb with a green tint, symbolizing an idea or attention. The lightbulb is the central focus, with its filament glowing brightly. The background is a solid green color, and the lightbulb's glass is slightly blurred, creating a soft, ethereal atmosphere. The text is centered over the lightbulb.

**Спасибо за
внимание!!!**